

DTC.PBRU

ศูนย์เทคโนโลยีดิจิทัล มหาวิทยาลัยราชภัฏเพชรบุรี



รายงานสถิติ การดำเนินงานและบริการ

ระบบเทคโนโลยีดิจิทัลและการสื่อสาร



ประจำเดือน

พฤษภาคม 2569



01- ระบบสารสนเทศเพื่อพัฒนาไปสู่มหาวิทยาลัยดิจิทัล

สถิติการใช้งานระบบบริการการศึกษา Back Office

<https://reg.pbru.ac.th>

สถิติจำนวนผู้ใช้งานระบบสารสนเทศสำหรับบุคลากร

<https://pi.pbru.ac.th> <https://hr.pbru.ac.th>

02- ระบบสารสนเทศอิเล็กทรอนิกส์และจัดเก็บเอกสาร E - Document

สถิติจำนวนบุคลากรที่ใช้ E-Doc ต่อบุคลากรทั้งหมดของแต่ละหน่วยงาน

<https://doc.pbru.ac.th>

สถิติจำนวนเอกสารระบบสารสนเทศอิเล็กทรอนิกส์และจัดเก็บเอกสาร

03- Application PBRU Smart

สถิติจำนวนผู้ใช้งาน APPLICATION PBRU SMART

สถิติการเพิ่มขึ้นของผู้ใช้งานใหม่ ใน APPLICATION PBRU SMART

04- สถิติจำนวนผู้เยี่ยมชมเว็บไซต์มหาวิทยาลัยราชภัฏเพชรบุรี www.pbru.ac.th

สถิติจำนวนผู้เข้าชมเว็บไซต์ (Total Views)

05- สถิติจำนวนการเข้าใช้งาน genai.pbru.ac.th



สารบัญ (ต่อ)



06- สถิติการใช้งาน Google

@mail.pbru.ac.th

07- สถิติการใช้งาน MICROSOFT 365

@pbrumail.pbru.ac.th

08- สถิติบทเรียนระบบคลังข้อสอบและสอนออนไลน์

(PBRU LMS) บนหน้าเว็บไซต์

09- สถิติการใช้งานระบบคลังข้อสอบและสอนออนไลน์

<https://lms.pbru.ac.th>

10- สถิติการใช้งานระบบโทรศัพท์ PBRU PHONE

หน่วยงานภายใน PBRU PHONE

11- สถิติการใช้งาน ห้องปฏิบัติการคอมพิวเตอร์

Digital Technology Center Computer Laboratory 4th

12- สถิติ Data network max receive and transmit

13- สถิติจำนวนการใช้งานอินเทอร์เน็ตมหาวิทยาลัยราชภัฏเพชรบุรี (Authentication)

ระบบสารสนเทศเพื่อพัฒนาไปสู่มหาวิทยาลัยดิจิทัล

สถิติการใช้งานระบบบริการการศึกษา ประจำเดือนพฤษภาคม 2569



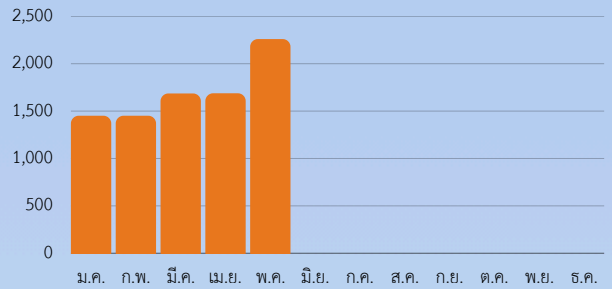
ผู้ใช้งาน

166 User

จำนวนการเข้าใช้งานรวม

2,260 ครั้ง

จำนวนการเข้าใช้งานรวม



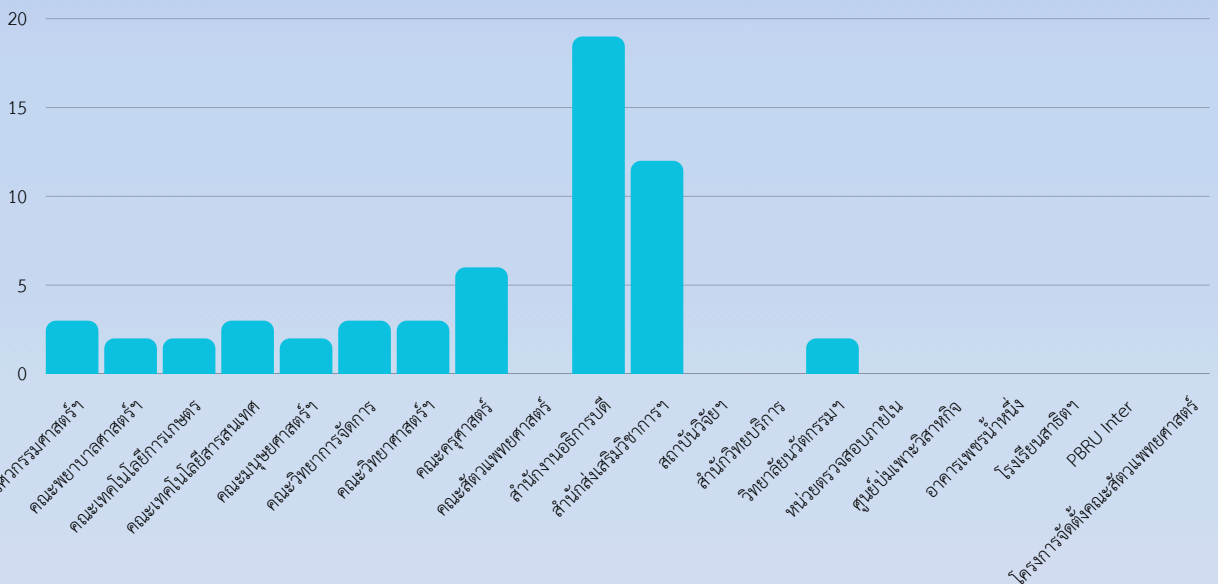
สถิติจำนวนบุคลากรที่เข้าใช้งานระบบบริการการศึกษา (Back Office)

จำแนกตาม User ผู้ใช้งาน <https://reg.pbru.ac.th>

166

ผู้ใช้งาน

จำนวนผู้ใช้งาน

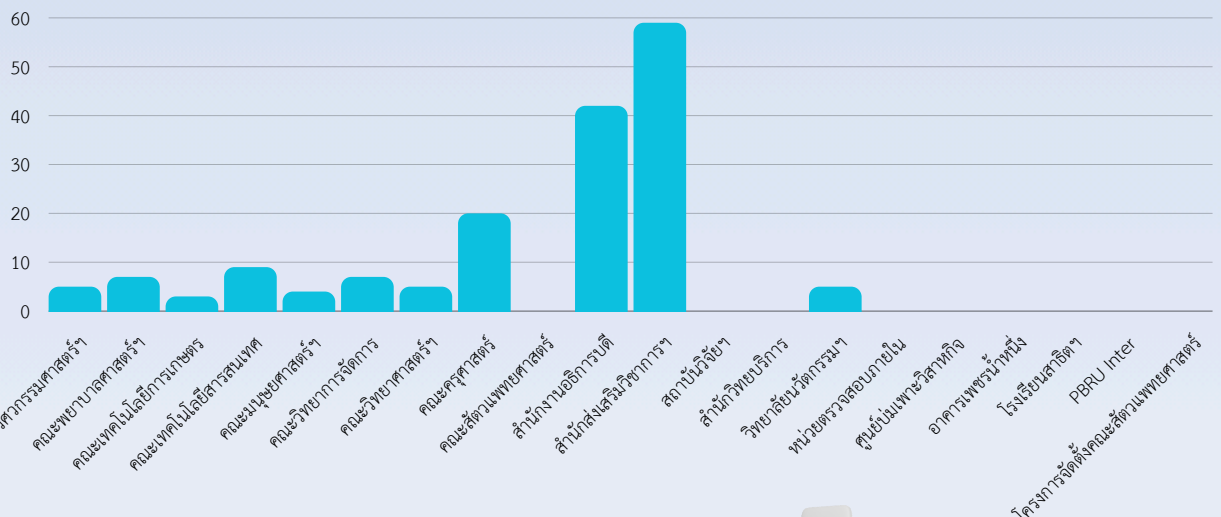


สถิติจำนวนการเข้าใช้งานระบบบริการการศึกษา (Back Office)

จำแนกจำนวนครั้งตามหน่วยงาน <https://reg.pbru.ac.th>

2,260

ครั้ง



ระบบสารสนเทศเพื่อพัฒนาไปสู่มหาวิทยาลัยดิจิทัล 01

สรุปสถิติระบบบริการการศึกษา (Back Office)

<https://reg.pbru.ac.th>



ผู้ใช้งาน

166 User

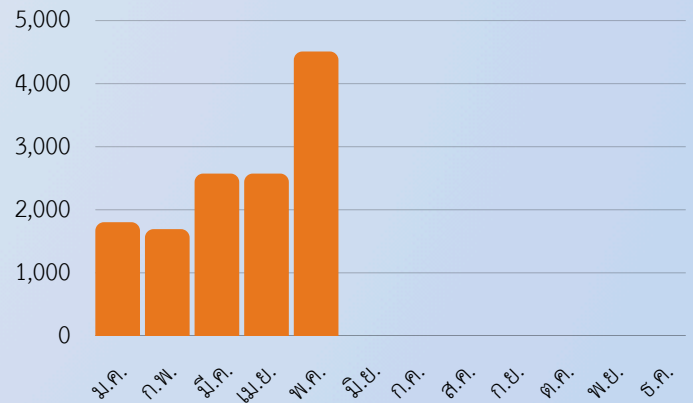
จำนวนการเข้าใช้งานรวม

2,260 ครั้ง

จำนวนการเรียกดูรายงาน

4,510 ครั้ง

จำนวนการเรียกดูรายงาน:เดือน

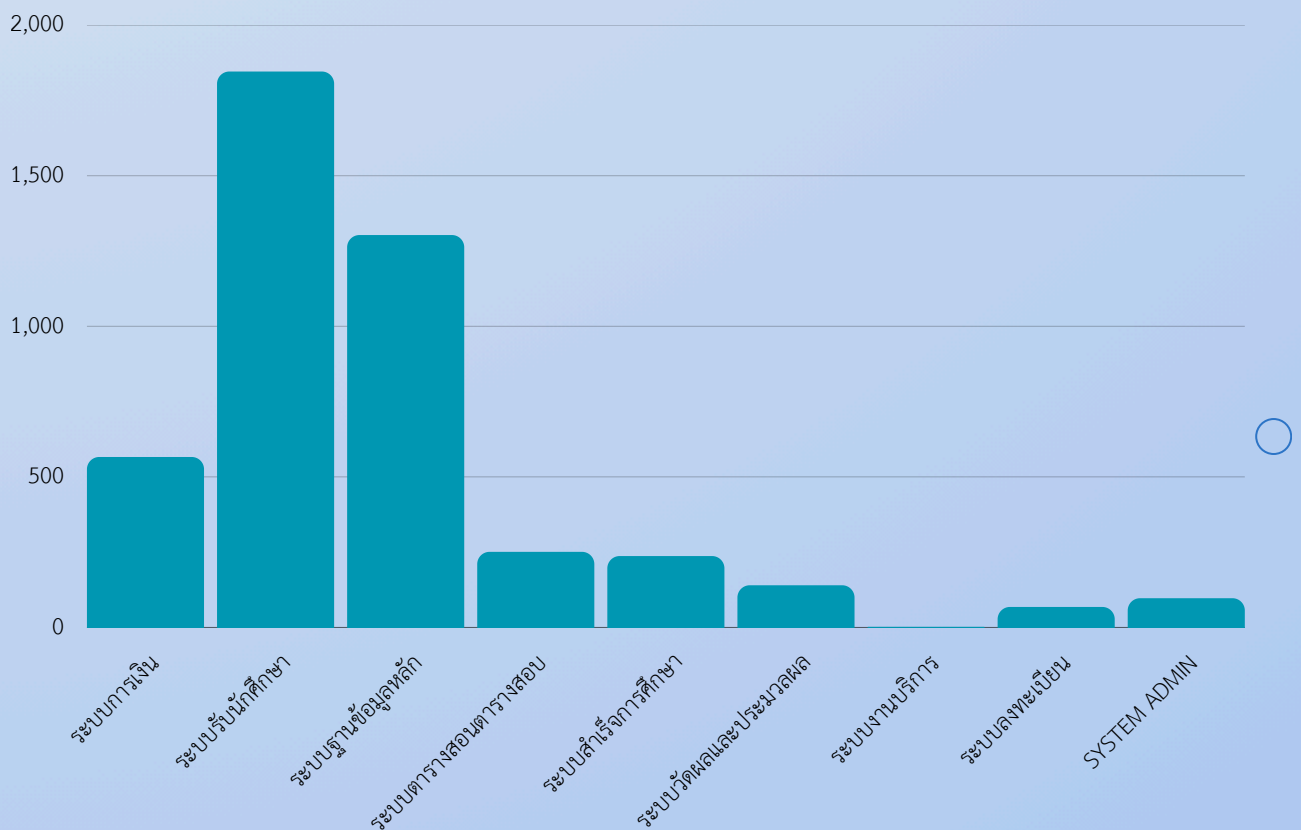


สถิติการเรียกดูรายงานในระบบบริการการศึกษา
(Back Office) <https://reg.pbru.ac.th>

4,510

ครั้ง

จำนวนการเรียกดูรายงานในระบบบริการการศึกษา





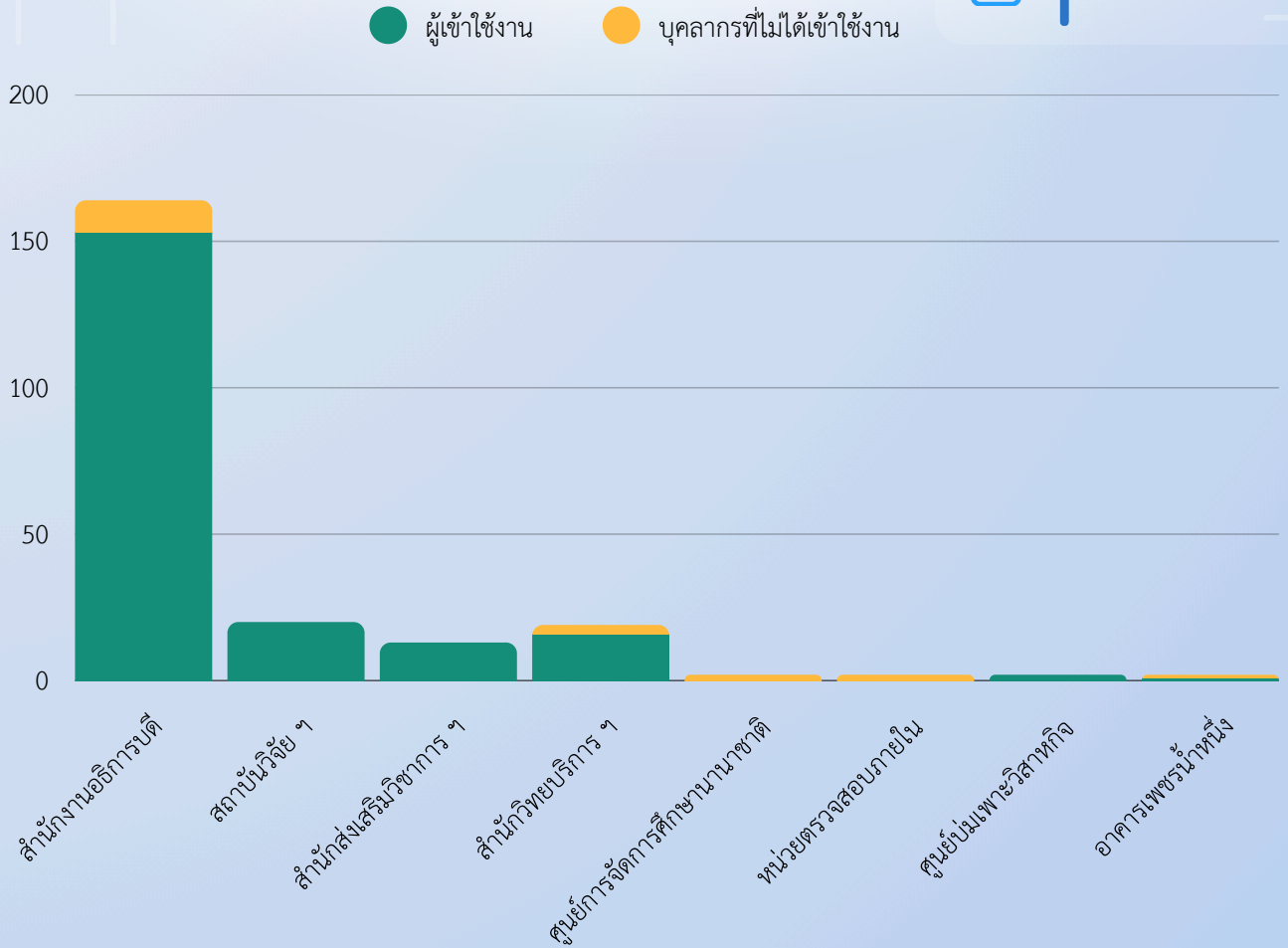
ระบบสารสนเทศเพื่อพัฒนาไปสู่มหาวิทยาลัยดิจิทัล 02

สถิติจำนวนผู้ใช้งานระบบสารสนเทศสำหรับบุคลากร ประจำเดือนพฤษภาคม 69

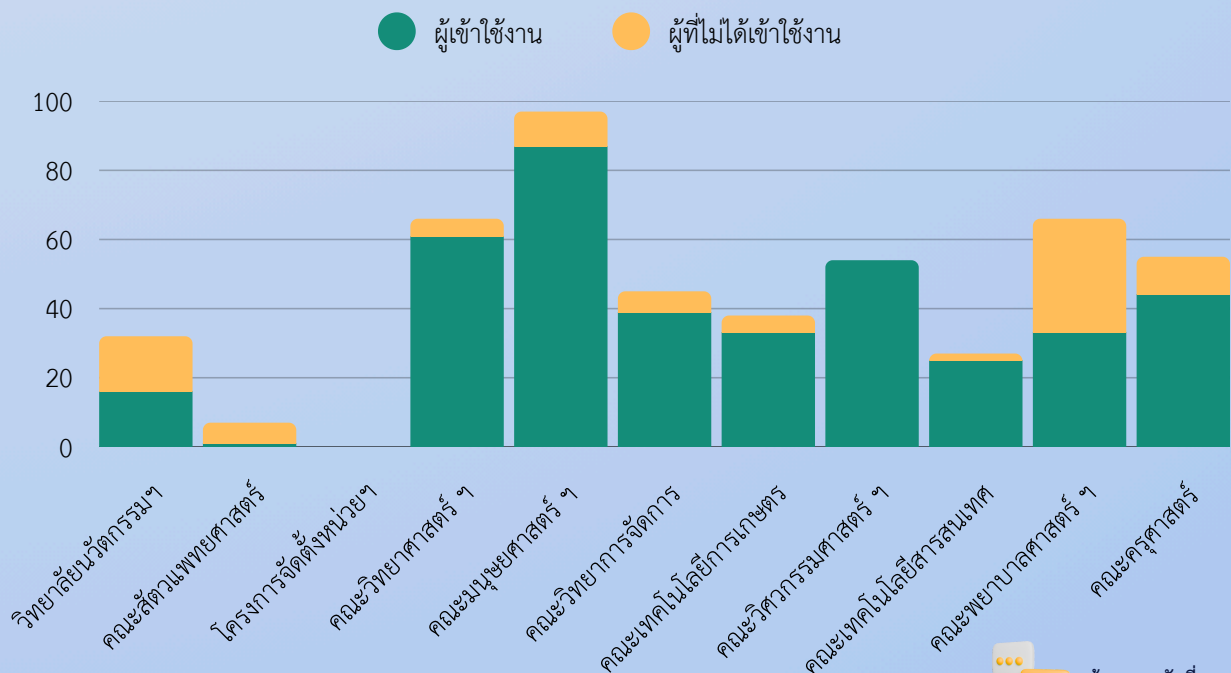
จำนวนผู้ใช้งานระบบสารสนเทศสำหรับบุคลากร



ผู้ใช้งาน เดือน พฤษภาคม
671 User



จำนวนผู้ใช้งานระบบสารสนเทศสำหรับบุคลากร





ระบบสารสนเทศเพื่อพัฒนาไปสู่มหาวิทยาลัยดิจิทัล 02

สถิติจำนวนผู้ใช้งานระบบสารสนเทศสำหรับบุคลากร ประจำเดือนพฤษภาคม 2569

MIS



ผู้ใช้งาน

645 ท่าน

จำนวนบุคลากรทั้งหมด

770 ท่าน

คิดเป็น

83.77 %

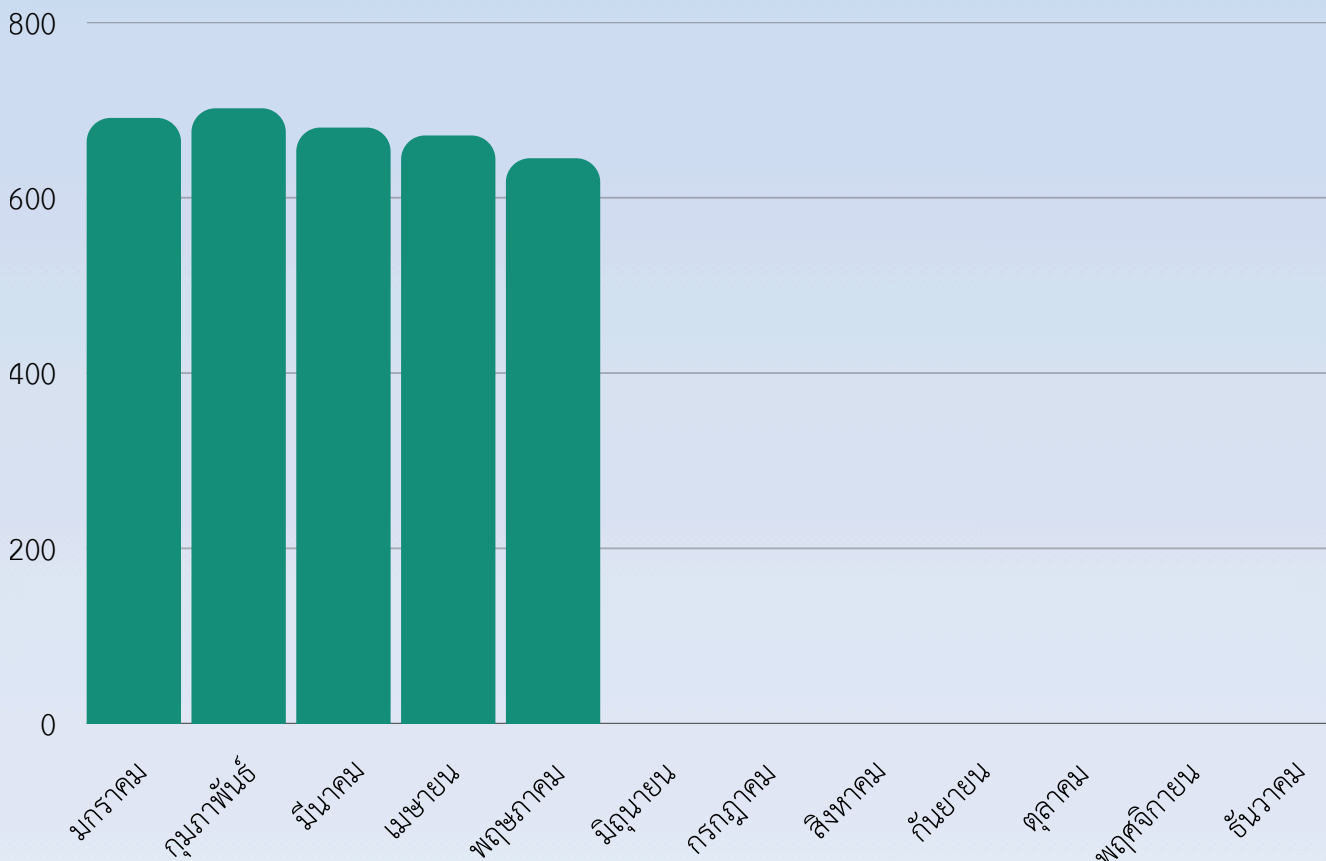
<https://pi.pbru.ac.th>



<https://hr.pbru.ac.th>



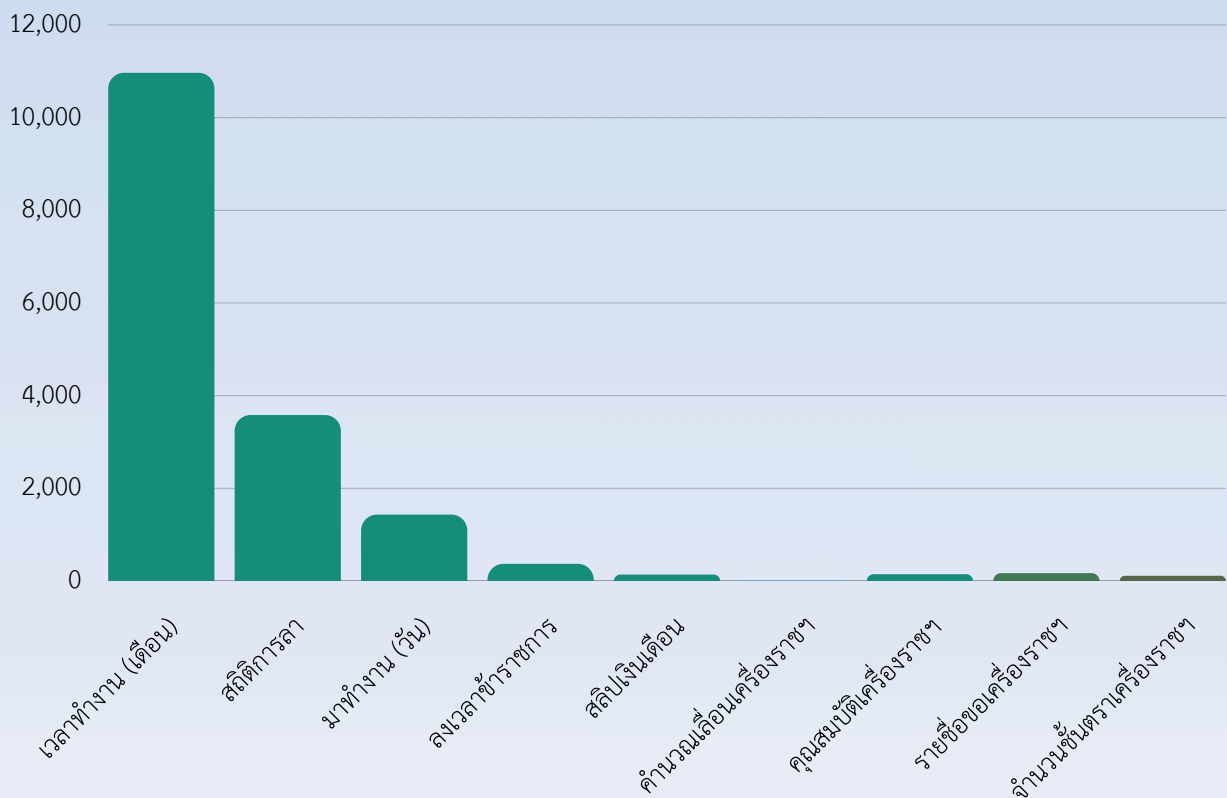
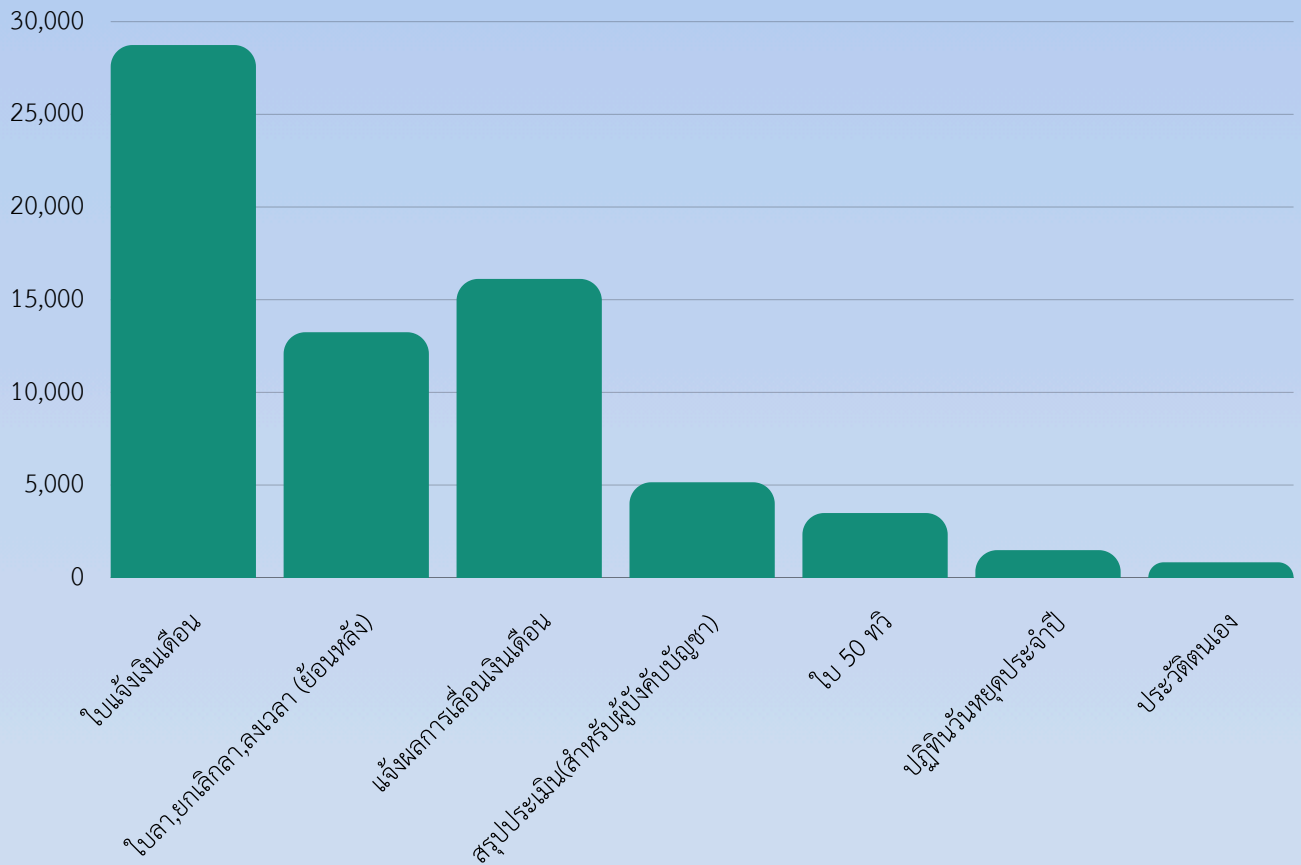
จำนวนผู้ใช้งานระบบสารสนเทศสำหรับบุคลากร (ผู้ใช้งาน)



ข้อมูล ณ วันที่ 31 พฤษภาคม 2569

ระบบสารสนเทศเพื่อพัฒนาไปสู่มหาวิทยาลัยดิจิทัล 02

สถิติจำนวนเรียกใช้รายงานระบบสารสนเทศสำหรับบุคลากร ประจำเดือนพฤษภาคม 69



ระบบสารสนเทศเพื่อพัฒนาไปสู่มหาวิทยาลัยดิจิทัล 02

สถิติจำนวนเรียกใช้รายงานระบบสารสนเทศสำหรับบุคลากร ประจำเดือนพฤษภาคม 2569



ระบบแสดงผลออนไลน์
ของบุคลากร

85,990 ครั้ง

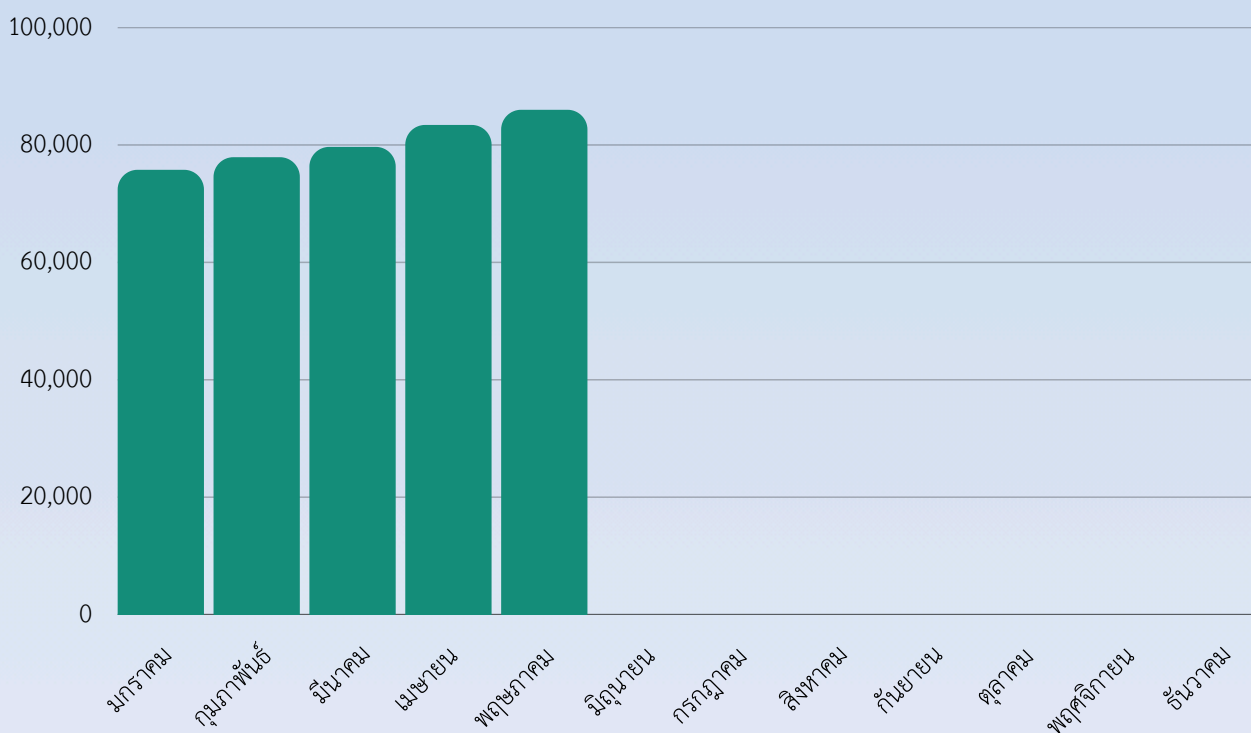
<https://pi.pbru.ac.th>



<https://hr.pbru.ac.th>



สถิติจำนวนเรียกใช้รายงานระบบสารสนเทศสำหรับบุคลากร (ครั้ง)



ข้อมูล ณ วันที่ 31 พฤษภาคม 2569

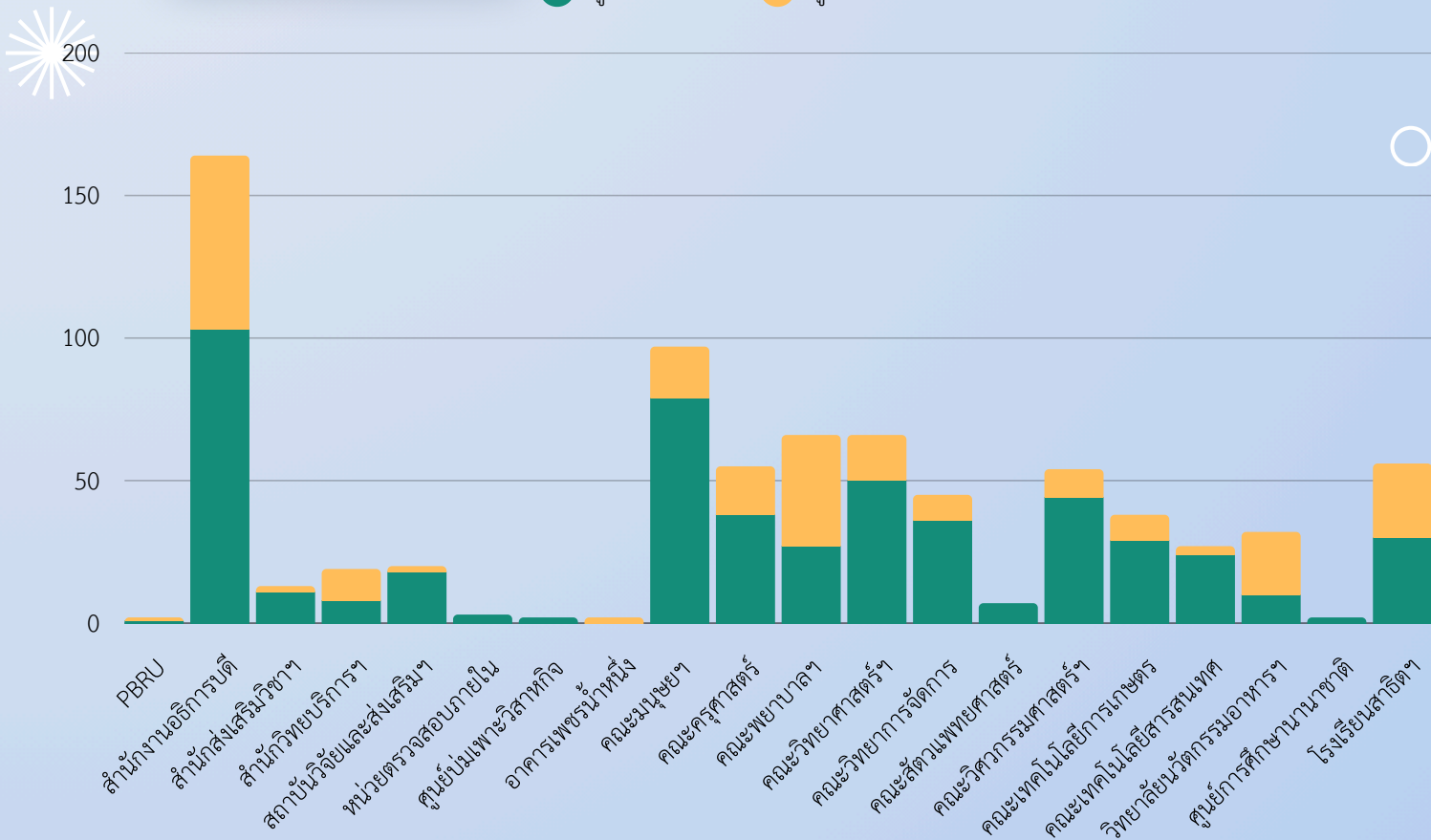


E - Document ระบบสารบรรณอิเล็กทรอนิกส์และจัดเก็บเอกสาร

สถิติจำนวนบุคลากรที่ใช้ E-Doc ต่อบุคลากรทั้งหมดของแต่ละหน่วยงาน

<https://doc.pbru.ac.th>

● ผู้เข้าใช้งาน ● ผู้ไม่เข้าใช้งาน

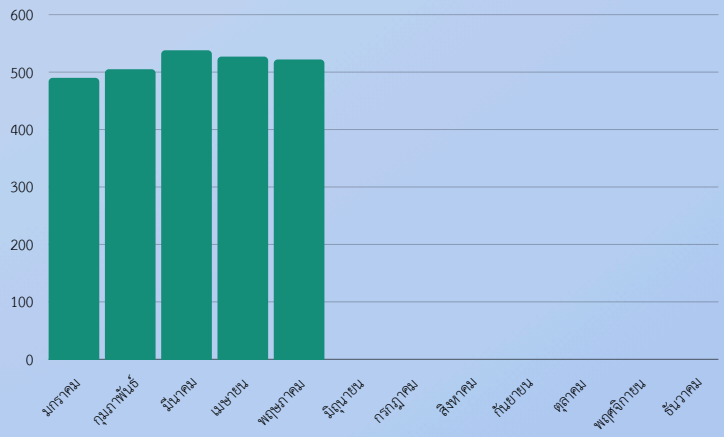


จำนวนผู้เข้าใช้งาน
522 ท่าน

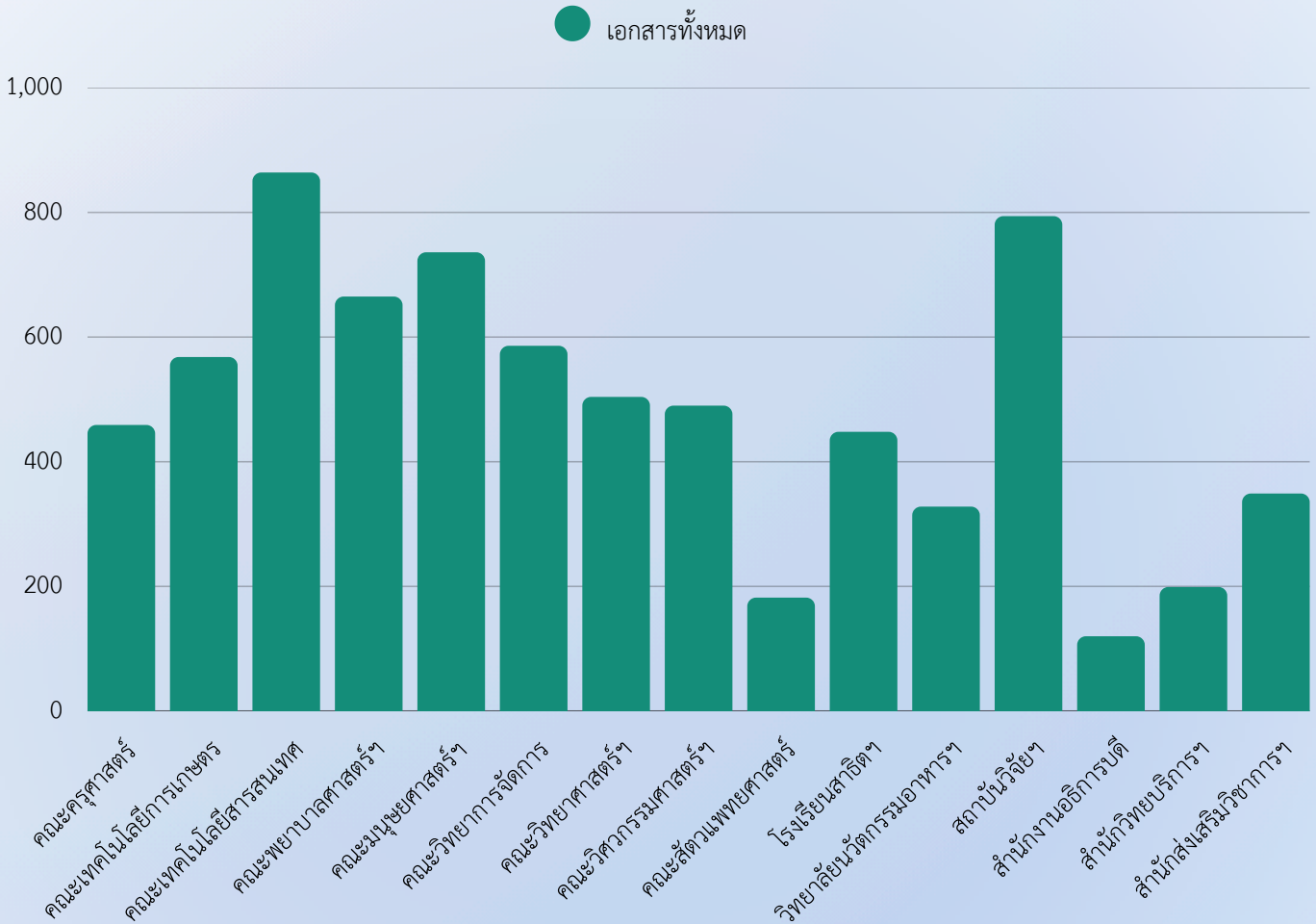
จำนวนผู้ไม่เข้าใช้งาน
248 ท่าน

ผู้เข้าใช้งานคิดเป็น
67.79 %
ของบุคลากรทั้งหมด

สถิติจำนวนบุคลากรที่ใช้ E-Document



สถิติจำนวนเอกสารในระบบสารบรรณอิเล็กทรอนิกส์และจัดเก็บเอกสาร ประจำเดือนพฤษภาคม 2569



จำนวนเอกสารทั้งหมด

7,292 ฉบับ

จำนวนลงรับ

3,574 ฉบับ

จำนวนส่งต่อ

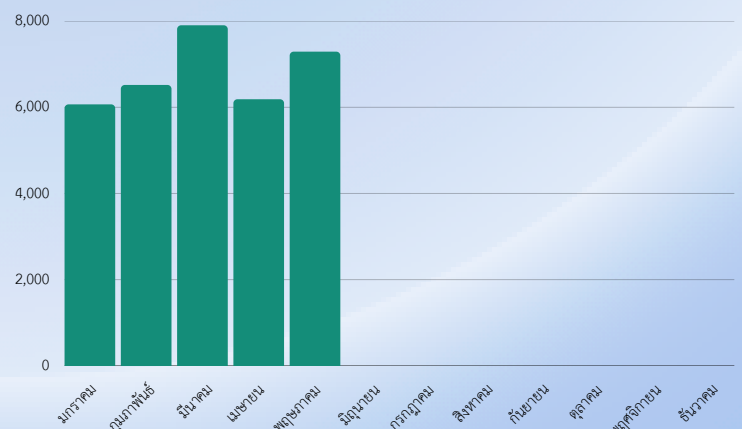
3,247 ฉบับ

จำนวนเอกสารยังไม่เปิด

15 ฉบับ

สถิติการจำนวนเอกสารระบบสารบรรณอิเล็กทรอนิกส์ และจัดเก็บเอกสาร ประจำปี 2569 (ฉบับ)

ฉบับ





สถิติจำนวนผู้ใช้งาน APPLICATION PBRU SMART



นักศึกษา

6,204 คน



อาจารย์

99 คน



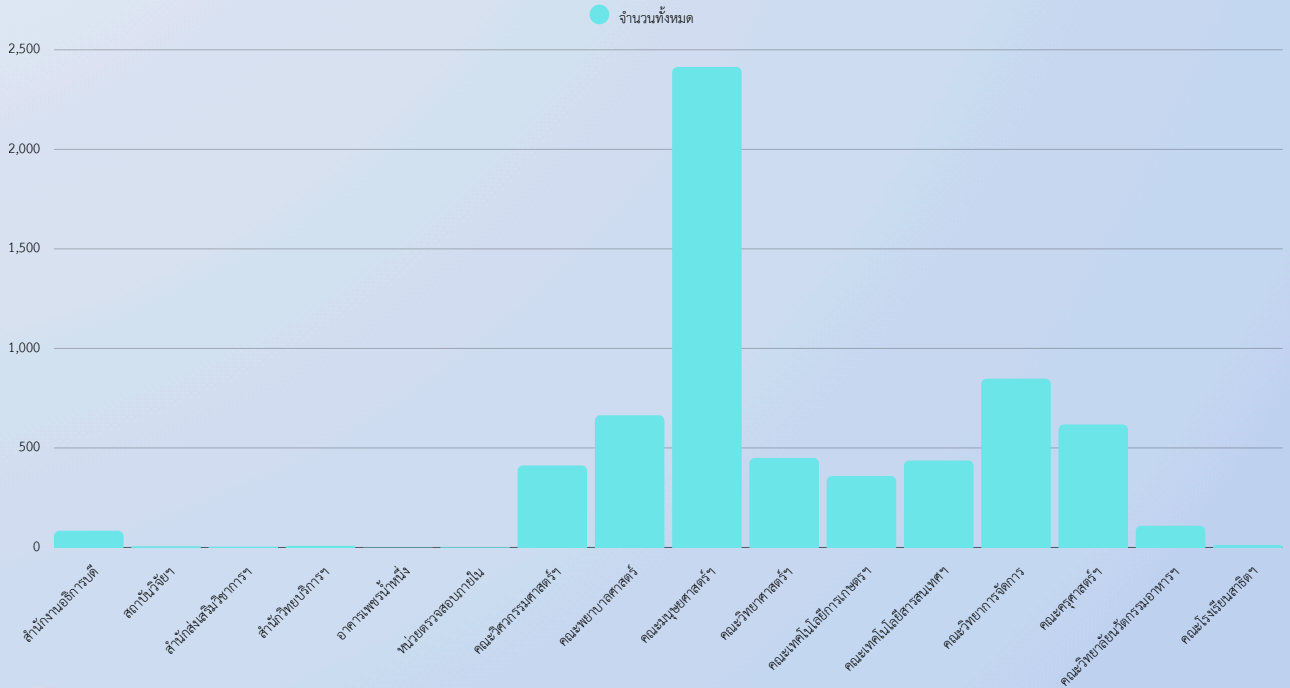
บุคลากร

125 คน



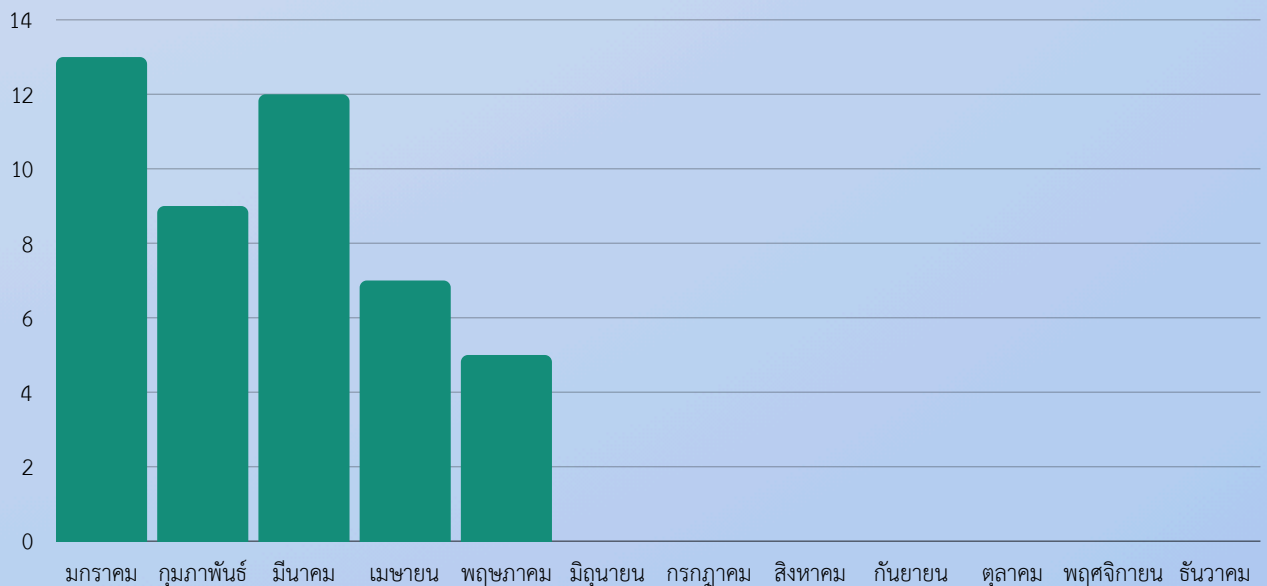
จำนวนทั้งหมด

6,428 คน



สถิติการเพิ่มขึ้นของผู้ใช้งานใหม่ ใน APPLICATION PBRU SMART

ผู้ใช้งานใหม่



มหาวิทยาลัยฯ ได้เริ่มใช้งาน APPLICATION PBRU SMART ตั้งแต่วันที่ 2 พฤษภาคม พ.ศ. 2566

ณ ปัจจุบันมีจำนวนผู้ใช้งานรวมทั้งหมด : 6,428 คน



ข้อมูล ณ วันที่ 31 พฤษภาคม 2569



สถิติจำนวนผู้เยี่ยมชมเว็บไซต์มหาวิทยาลัยราชภัฏเพชรบุรี www.pbru.ac.th ประจำเดือนพฤษภาคม 2569

สรุปจำนวนผู้เยี่ยมชมเว็บไซต์มหาวิทยาลัย

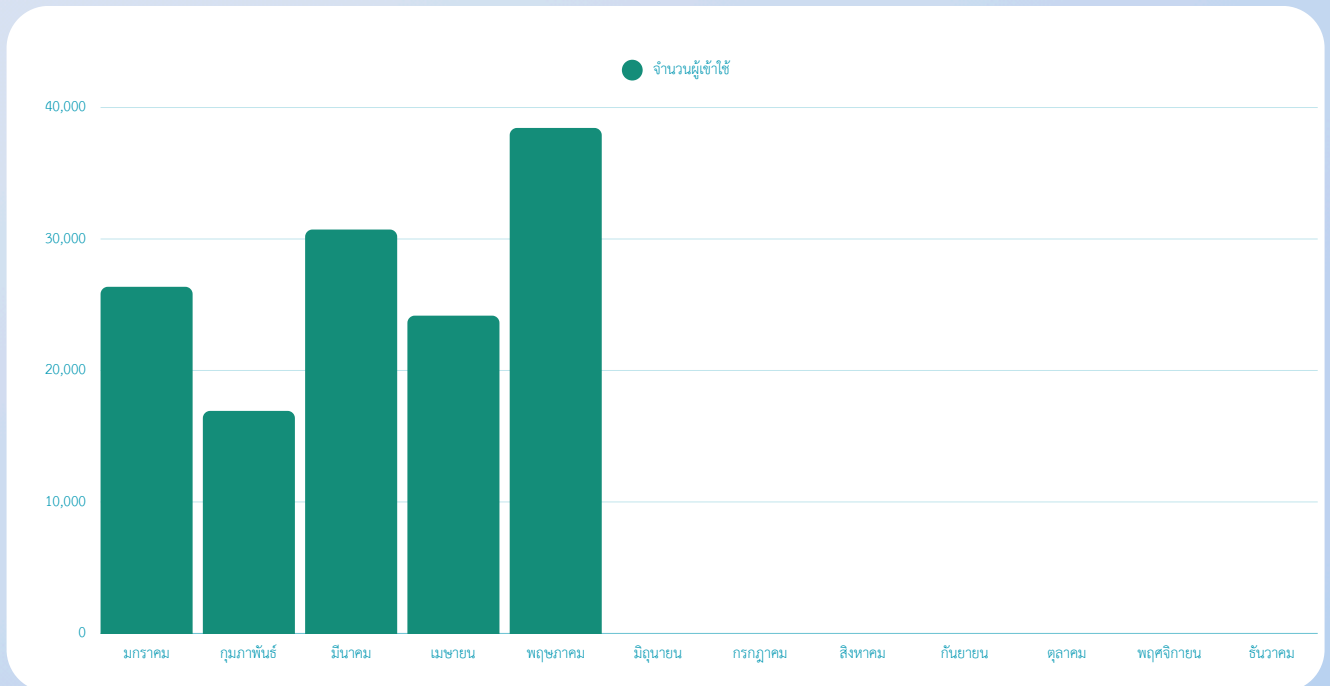


38,447 ครั้ง

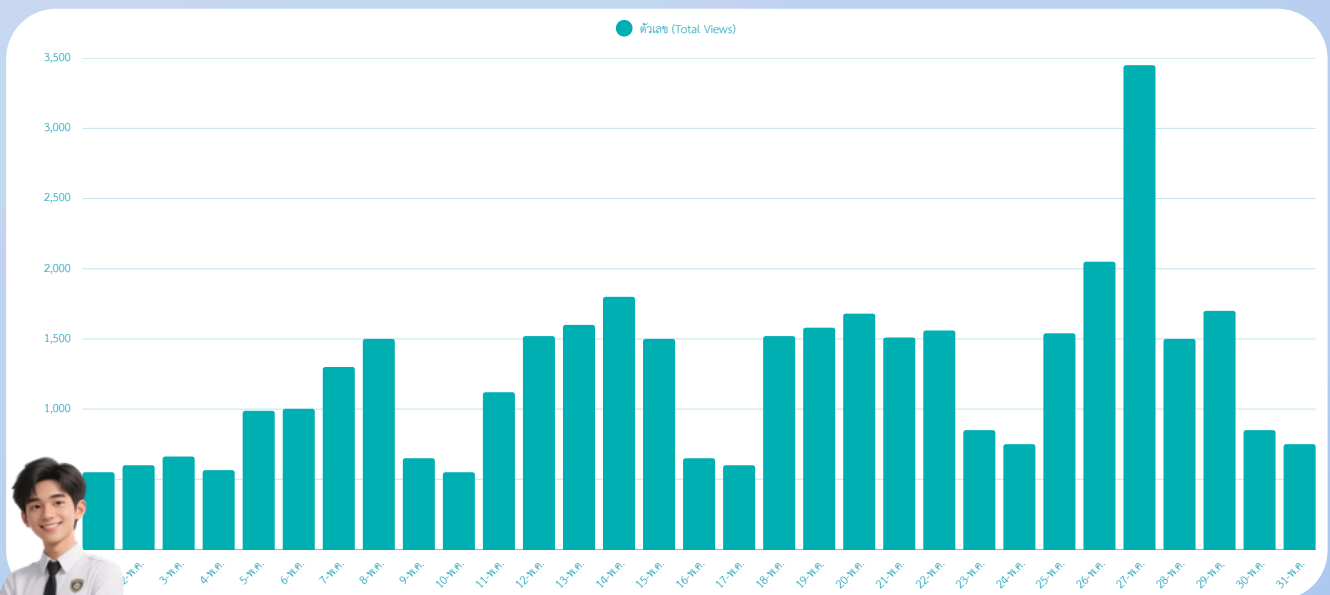
ค่าเฉลี่ย:วัน

1,240 ครั้ง:วัน

แผนภูมิแสดงจำนวนสถิติผู้เยี่ยมชมเว็บไซต์ จำแนกรายเดือน ประจำปี 2569

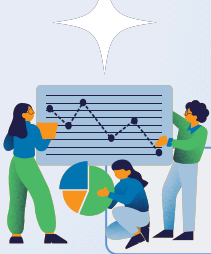


สถิติจำนวนผู้เข้าชมเว็บไซต์ (Total Views) รายวัน



ข้อมูล ณ วันที่ 31 พฤษภาคม 2569



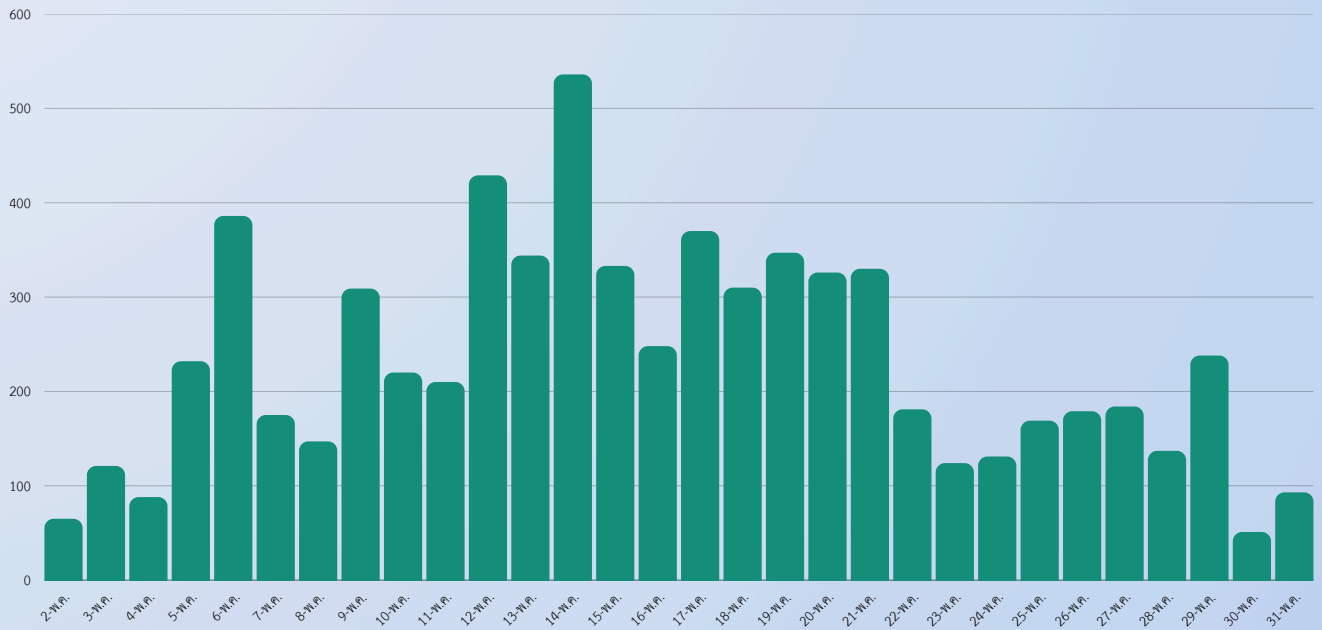


สถิติจำนวนการเข้าใช้งาน genai.pbru.ac.th

ประจำเดือนพฤษภาคม 2569

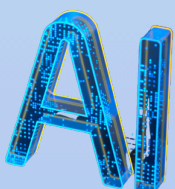
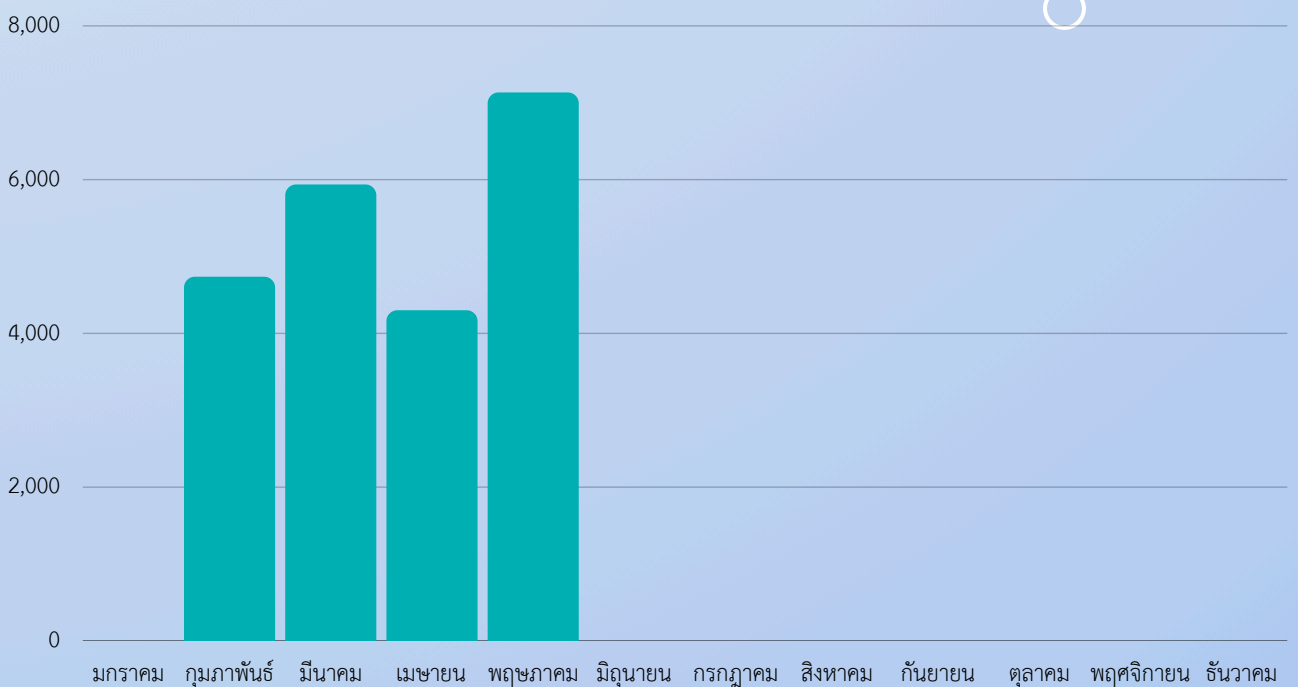


ครั้ง



สถิติจำนวนการเข้าใช้งาน genai.pbru.ac.th ประจำปี 2569

จำนวนการเข้าใช้งาน : ครั้ง



ข้อมูล ณ วันที่ 31 พฤษภาคม 2569



สถิติการใช้งาน Google@mail.pbru.ac.th

ประจำเดือนพฤษภาคม 2569

สรุป จำนวนผู้ใช้งานงาน

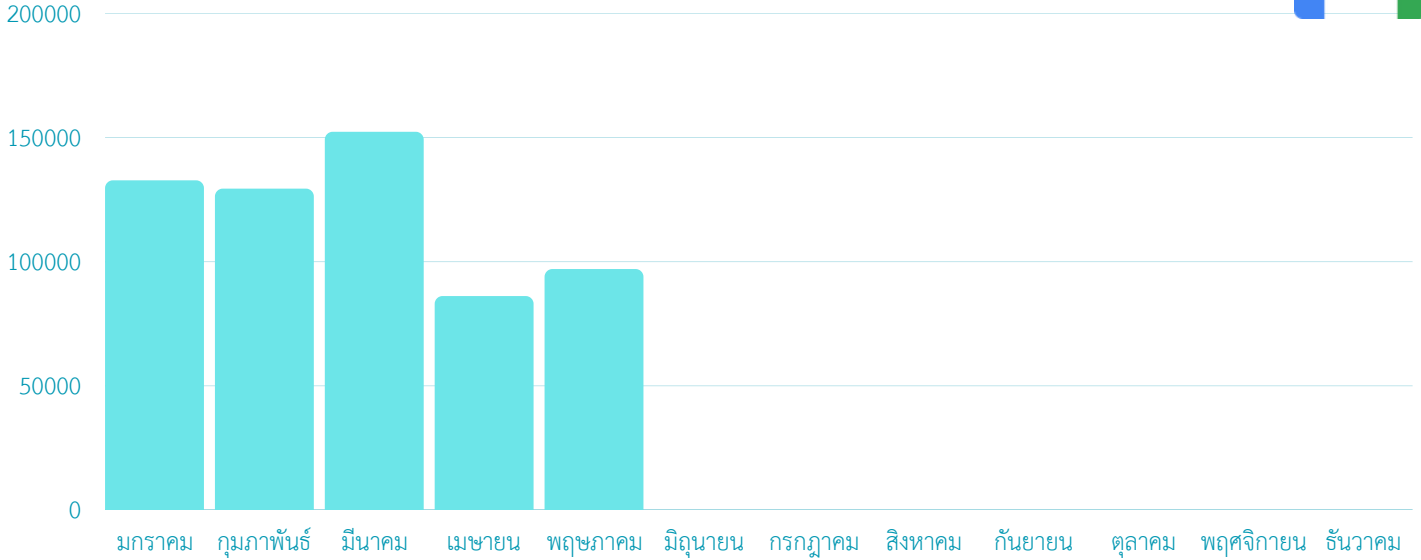
รวม

97,019 ครั้ง:เดือน

ค่าเฉลี่ย

3,129.64 ครั้งต่อวัน

จำนวนผู้เข้าใช้



สถิติการใช้งาน MICROSOFT 365 @PBRUMAIL.PBRU.AC.TH

ประจำเดือนพฤษภาคม 2569

สรุป จำนวนผู้ใช้งานงาน

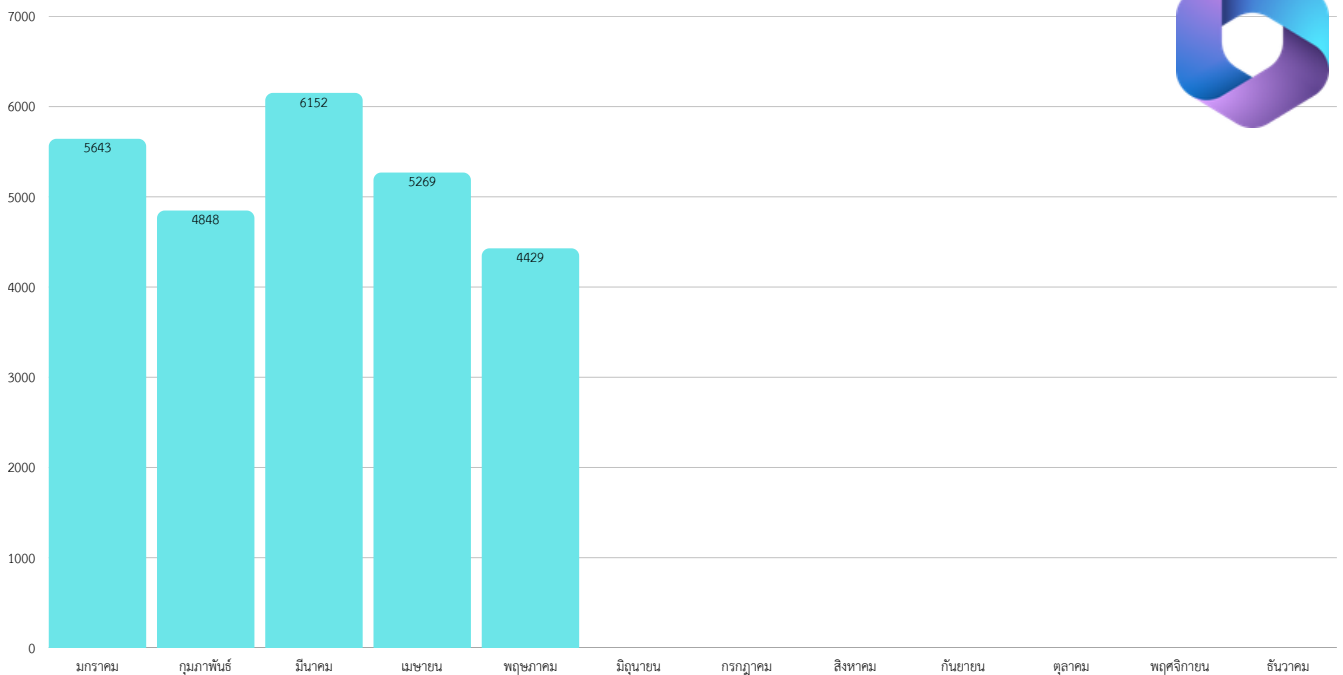
รวม

4,429 ครั้ง:เดือน

ค่าเฉลี่ย

142.87 ครั้งต่อวัน

จำนวนผู้เข้าใช้



สถิติการใช้งานห้องปฏิบัติการคอมพิวเตอร์ ประจำปี 2569

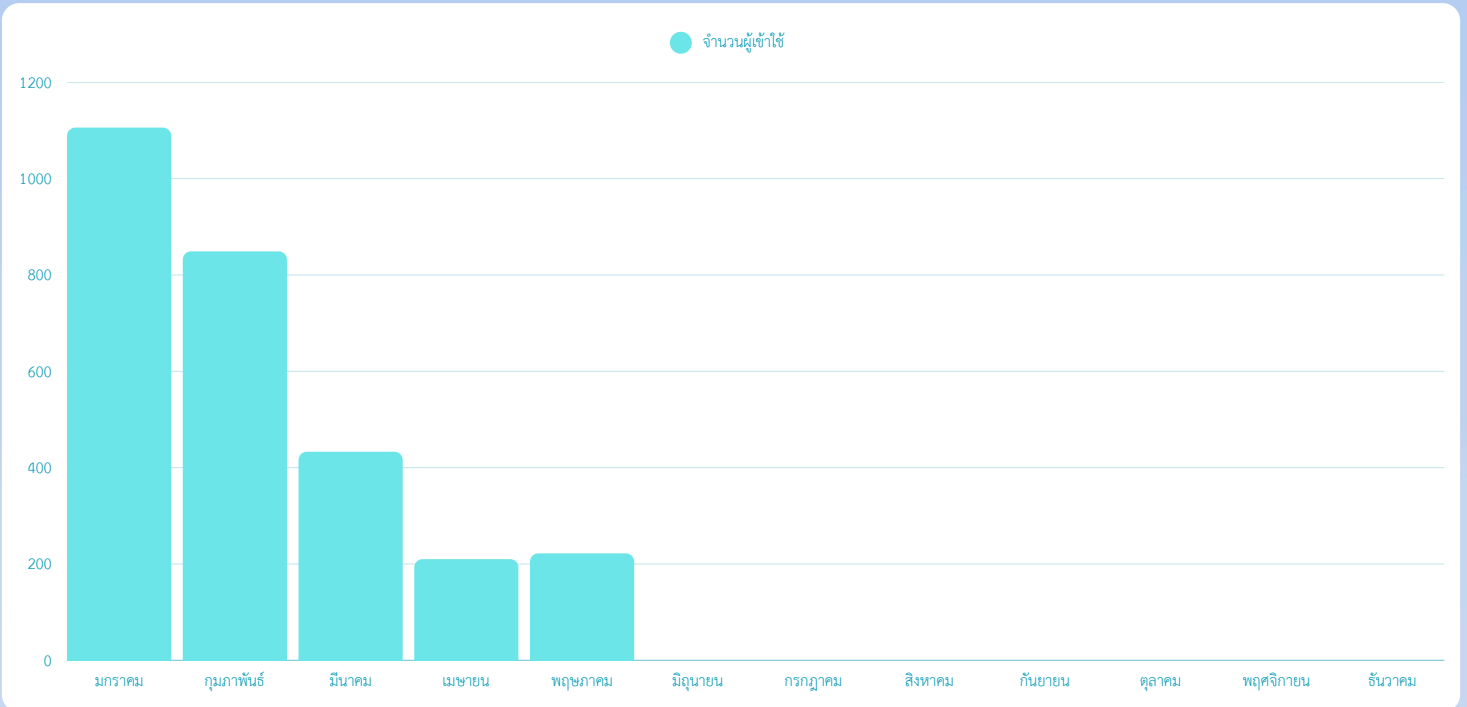
Digital Technology Center Computer Laboratory 4th

จำนวนผู้ใช้งาน:คน

Room17126	Room17133	Room17134	Room17137
0	92	0	130

สรุป จำนวนผู้ใช้งาน

รวม	ค่าเฉลี่ย คน:ห้อง
222 คน	88.8 คน

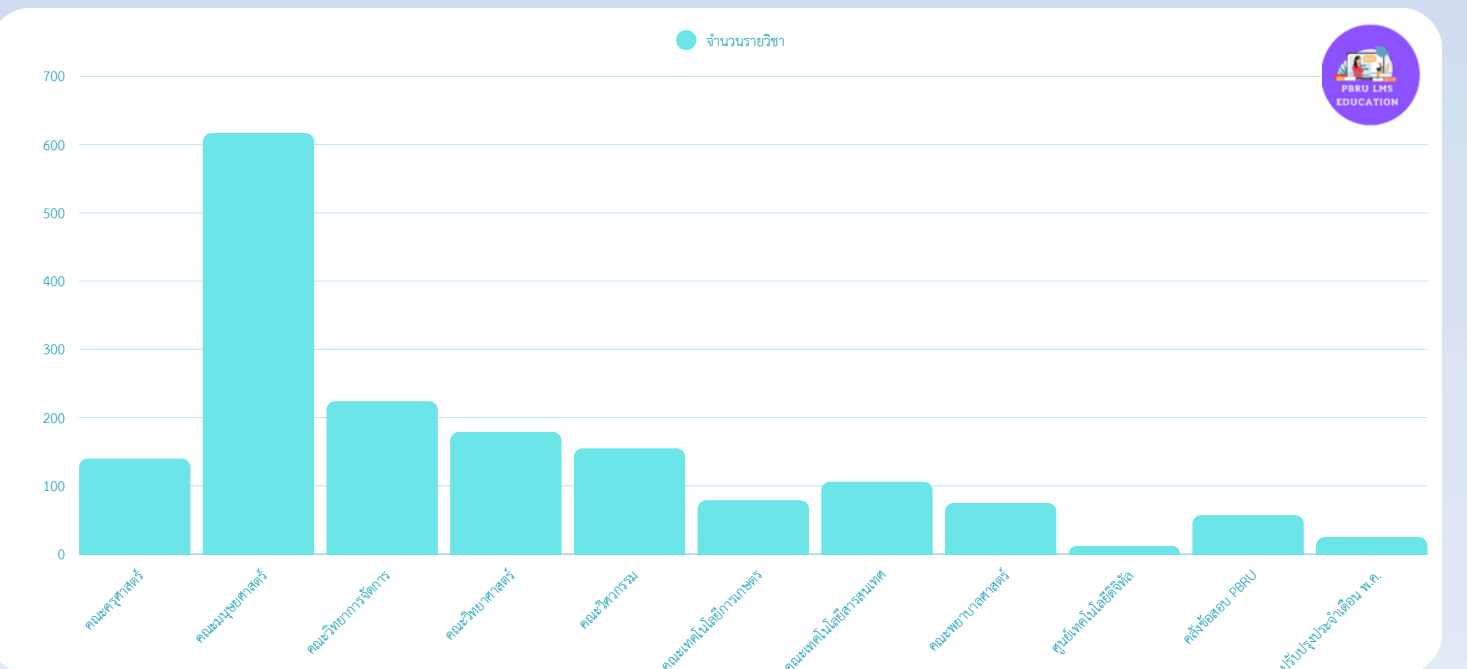


สถิติบทเรียนระบบคลังข้อสอบและสอนออนไลน์ (PBRU LMS) บนหน้าเว็บไซต์

ประจำเดือนพฤษภาคม 2569

สรุป จำนวนผู้ใช้งาน

รวม	ปรับปรุง
1,644 บทเรียน	จำนวน 25 รายวิชา

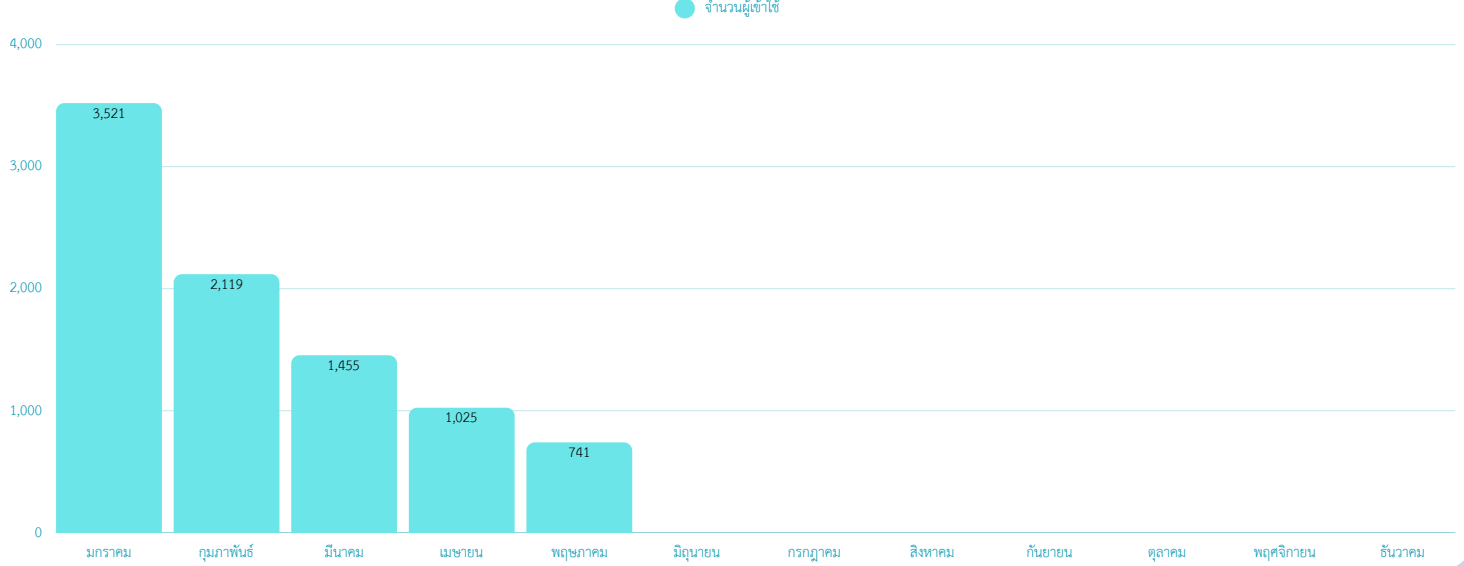


สถิติการใช้งาน ระบบคลังข้อสอบและสอนออนไลน์ (PBRU LMS) บนหน้าเว็บไซต์

ประจำเดือน พฤษภาคม 2569

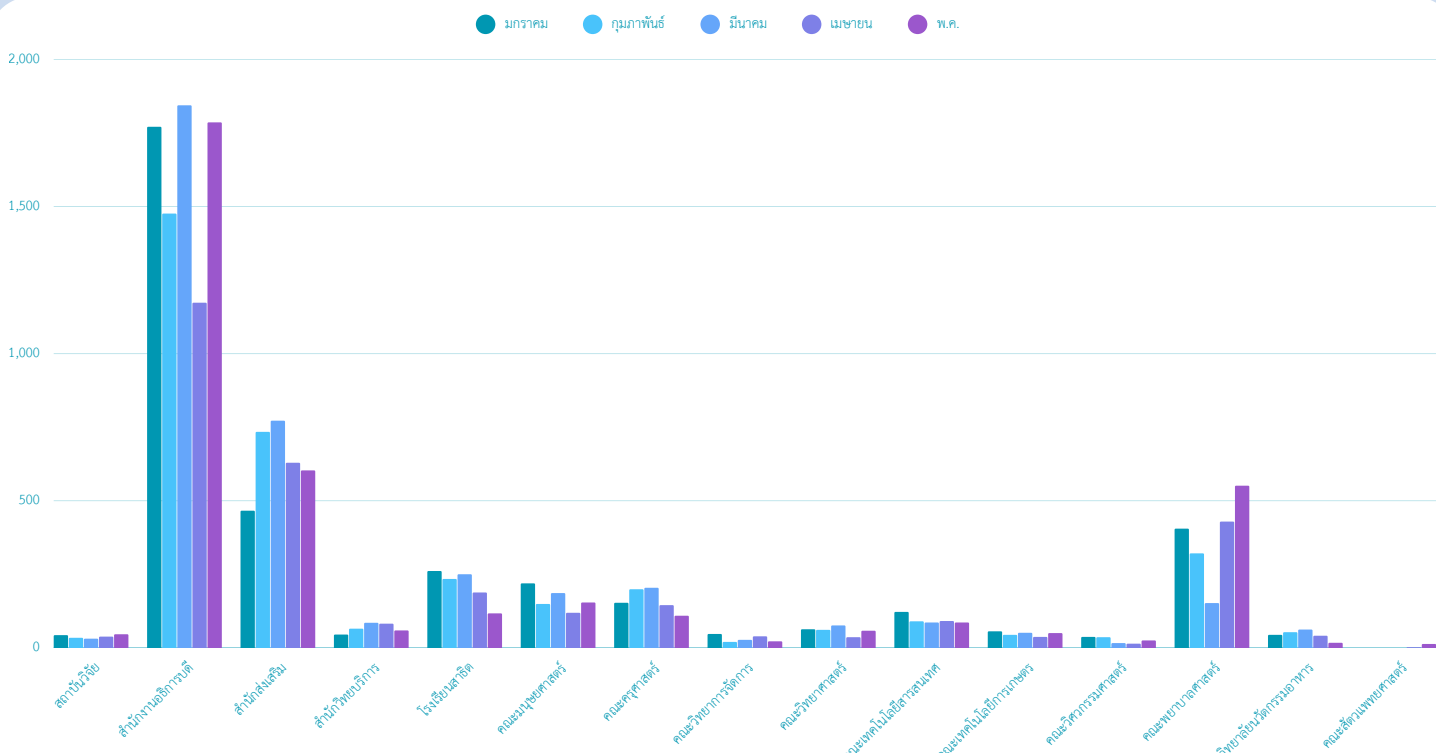
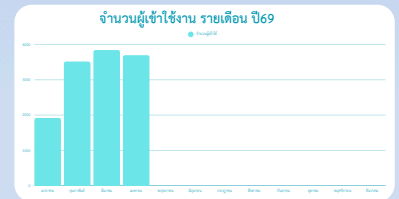


จำนวนผู้ใช้งาน / ครั้ง



สถิติการใช้งานระบบโทรศัพท์ PBRU PHONE

ประจำเดือน พฤษภาคม 2569



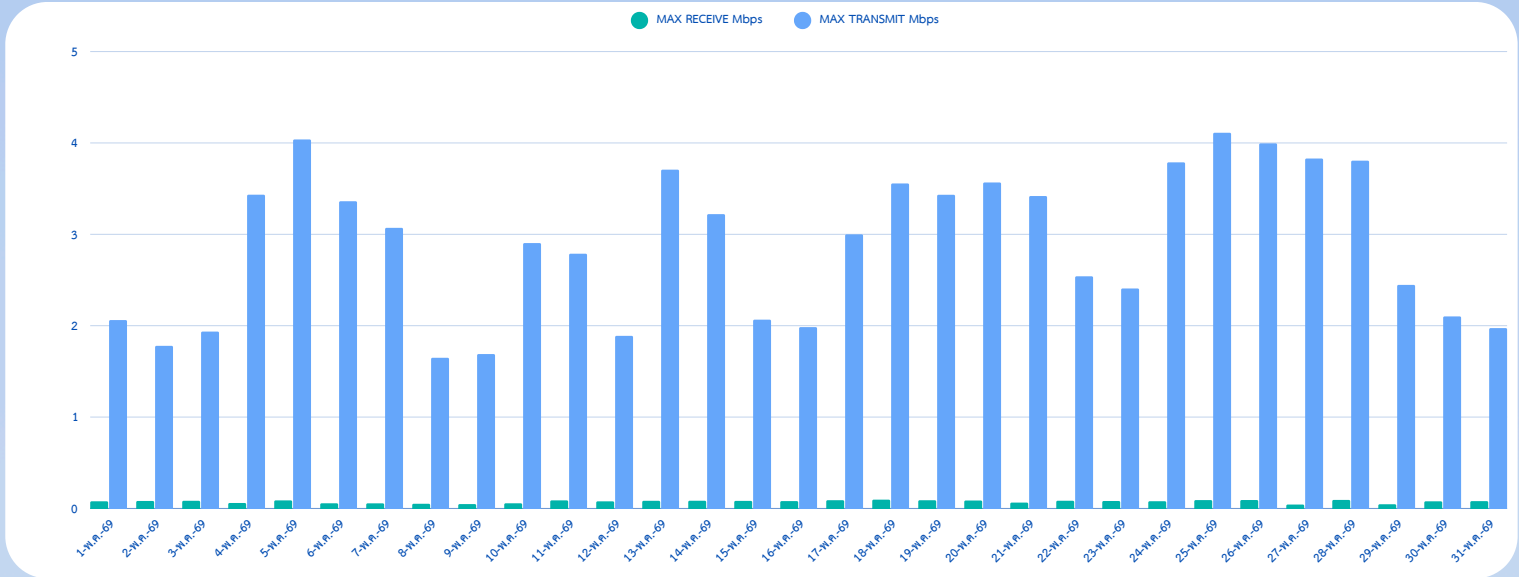
สถิติ DATA NETWORK MAX RECEIVE AND TRANSMIT

ประจำเดือน พฤษภาคม 2569

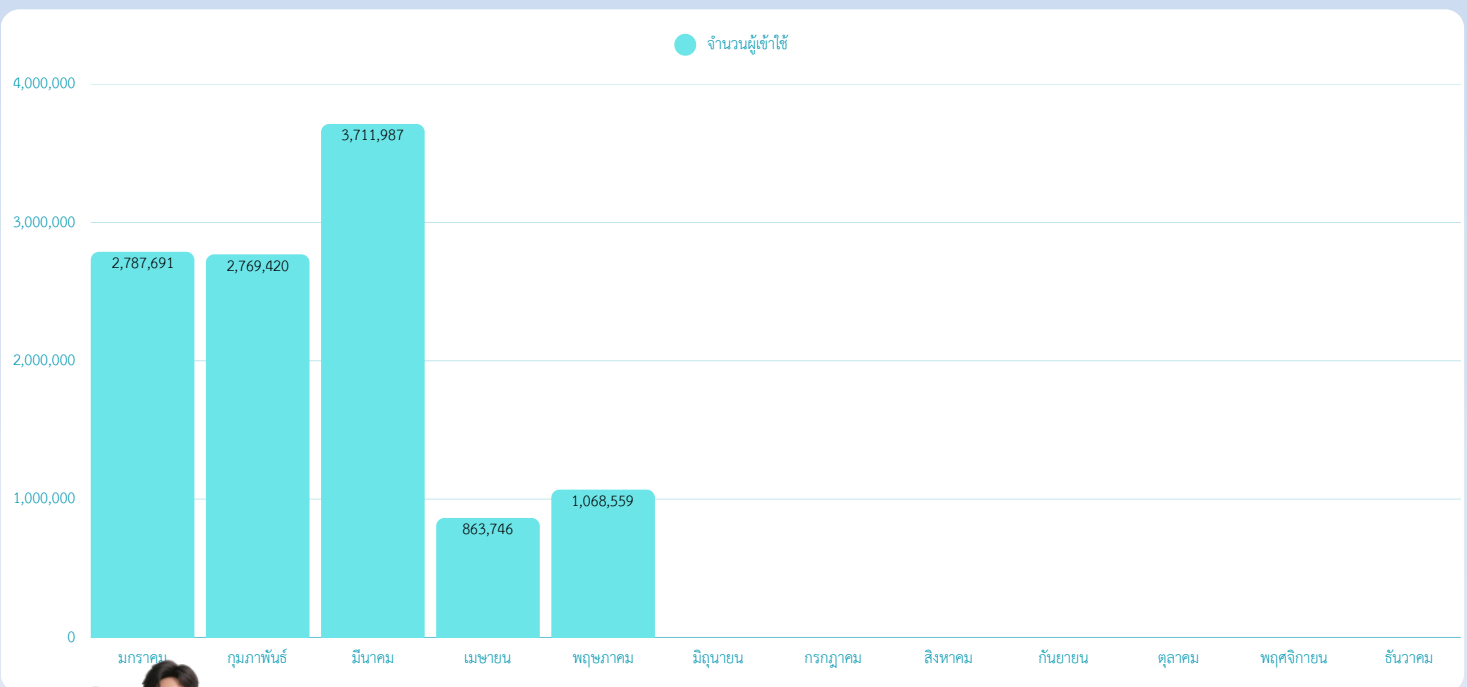
Total (Mbps)

MAX RECEIVE	ค่าเฉลี่ย/วัน
2.34 Gbps	0.07 Gbps

MAX TRANSMIT	ค่าเฉลี่ย/วัน
8.95 Gbps	0.28 Gbps



สถิติจำนวนเข้าใช้งานอินเทอร์เน็ตมหาวิทยาลัยราชภัฏเพชรบุรี (Authentication) ประจำเดือน พฤษภาคม 2569



ข้อมูล ณ 31 พฤษภาคม 69



สรุป จำนวนผู้เข้าใช้งาน

รวม	ค่าเฉลี่ย
1,068,559 ครั้ง/เดือน	34,469.64 ครั้งต่อวัน

DTC.PBRU

ศูนย์เทคโนโลยีดิจิทัล มหาวิทยาลัยราชภัฏเพชรบุรี

