





# รายงานสถิติการดำเนินงานและบริการระบบ เทคโนโลยีดิจิทัลและการสื่อสาร


 ประจำเดือนเมษายน 2569


 NETWORK ENGINEER

 SYSTEM ADMINISTRATOR


 SYSTEM ANALYST


 HELPDESK IT SUPPORT

 LAB SUPERVISOR

 PROGRAMMER DEVELOPER

 DATABASE ADMINISTRATOR

 E-LEARNING ADMINISTRATOR

 IT SECURITY ANALYST



**DTC.PBRU**  
PBRU Digital Technology Center.  
ศูนย์เทคโนโลยีดิจิทัล



ที่อยู่ :  
อาคารศูนย์ภาษาและคอมพิวเตอร์(17)  
มหาวิทยาลัยราชภัฏเพชรบุรี



โทร :  
032-708601

## 01- ระบบสารสนเทศเพื่อพัฒนาไปสู่มหาวิทยาลัยดิจิทัล

สถิติการใช้งานระบบบริการการศึกษา Back Office

<https://reg.pbru.ac.th>

สถิติจำนวนผู้ใช้งานระบบสารสนเทศสำหรับบุคลากร

<https://pi.pbru.ac.th> <https://hr.pbru.ac.th>

## 02- ระบบสารสนเทศอิเล็กทรอนิกส์และจัดเก็บเอกสาร E - Document

สถิติจำนวนบุคลากรที่ใช้ E-Doc ต่อบุคลากรทั้งหมดของแต่ละหน่วยงาน

<https://doc.pbru.ac.th>

สถิติจำนวนเอกสารระบบสารสนเทศอิเล็กทรอนิกส์และจัดเก็บเอกสาร

## 03- Application PBRU Smart

สถิติจำนวนผู้ใช้งาน APPLICATION PBRU SMART

สถิติการเพิ่มขึ้นของผู้ใช้งานใหม่ ใน APPLICATION PBRU SMART

## 04- สถิติจำนวนผู้เยี่ยมชมเว็บไซต์มหาวิทยาลัยราชภัฏเพชรบุรี [www.pbru.ac.th](http://www.pbru.ac.th)

สถิติจำนวนผู้เข้าชมเว็บไซต์ (Total Views)

## 05- สถิติจำนวนการใช้งาน [genai.pbru.ac.th](http://genai.pbru.ac.th)



## สารบัญ (ต่อ)



### **06- สถิติการใช้งาน Google**

@mail.pbru.ac.th

### **07- สถิติการใช้งาน MICROSOFT 365**

@pbrumail.pbru.ac.th

---

### **08- สถิติบทเรียนระบบคลังข้อสอบและสอนออนไลน์**

(PBRU LMS) บนหน้าเว็บไซต์

### **09- สถิติการใช้งานระบบคลังข้อสอบและสอนออนไลน์**

<https://lms.pbru.ac.th>

---

### **10- สถิติการใช้งานระบบโทรศัพท์ PBRU PHONE**

หน่วยงานภายใน PBRU PHONE

---

### **11- สถิติการใช้งาน ห้องปฏิบัติการคอมพิวเตอร์**

Digital Technology Center Computer Laboratory 4th

### **12- สถิติ Data network max receive and transmit**

---

### **13- สถิติจำนวนการใช้งานอินเทอร์เน็ตมหาวิทยาลัยราชภัฏเพชรบุรี (Authentication)**

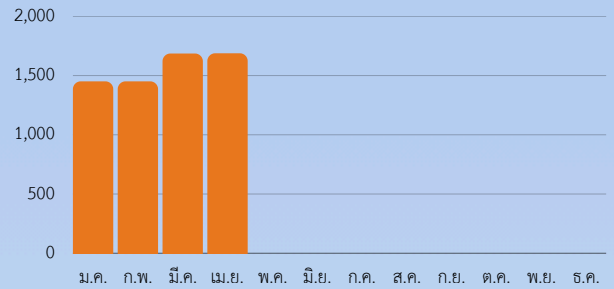
# ระบบสารสนเทศเพื่อพัฒนาไปสู่มหาวิทยาลัยดิจิทัล

## สถิติการใช้งานระบบบริการการศึกษา ประจำเดือนเมษายน 2569



**ผู้ใช้งาน**  
**57 User**  
**จำนวนการเข้าใช้งานรวม**  
**1,688 ครั้ง**

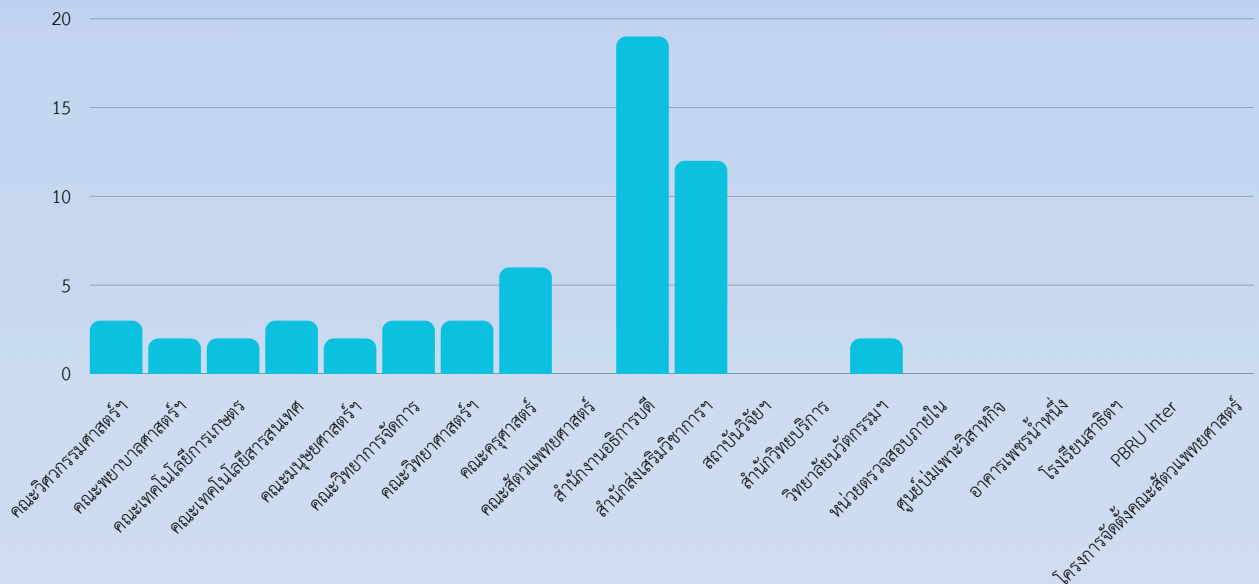
จำนวนการเข้าใช้งานรวม



สถิติจำนวนบุคลากรที่เข้าใช้งานระบบบริการการศึกษา (Back Office)  
 จำแนกตาม User ผู้ใช้งาน <https://reg.pbru.ac.th>

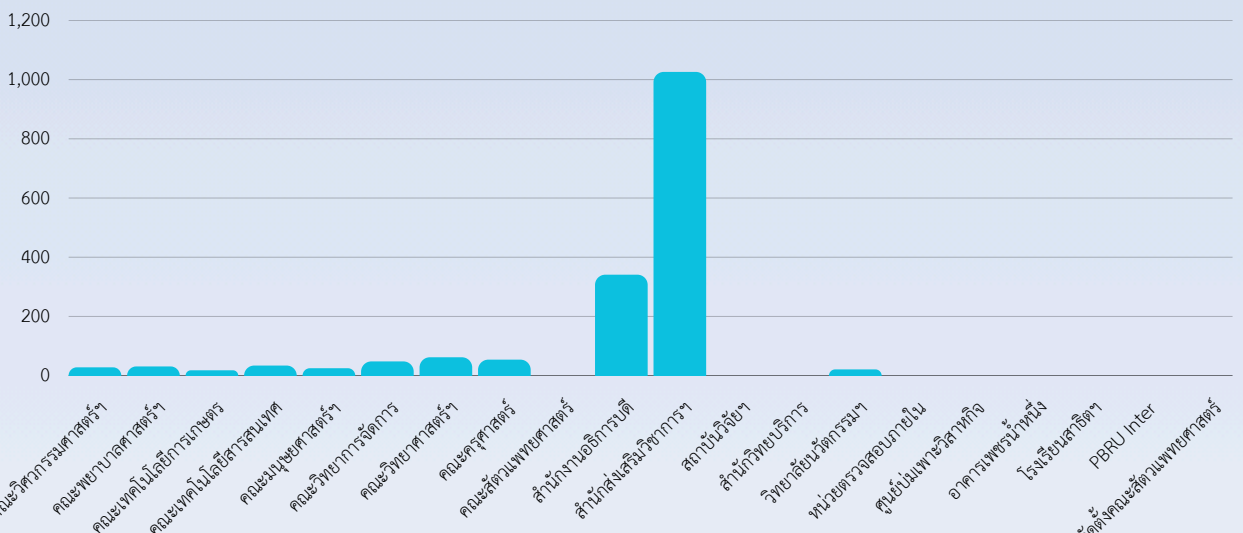
**57**  
**ผู้ใช้งาน**

จำนวนผู้ใช้งาน



สถิติจำนวนการเข้าใช้งานระบบบริการการศึกษา (Back Office)  
 จำแนกจำนวนครั้งตามหน่วยงาน <https://reg.pbru.ac.th>

**1,688**  
**ครั้ง**



# ระบบสารสนเทศเพื่อพัฒนาไปสู่มหาวิทยาลัยดิจิทัล 01

## สรุปสถิติระบบบริการการศึกษา (Back Office)

<https://reg.pbru.ac.th>



ผู้เข้าใช้งาน

57 User

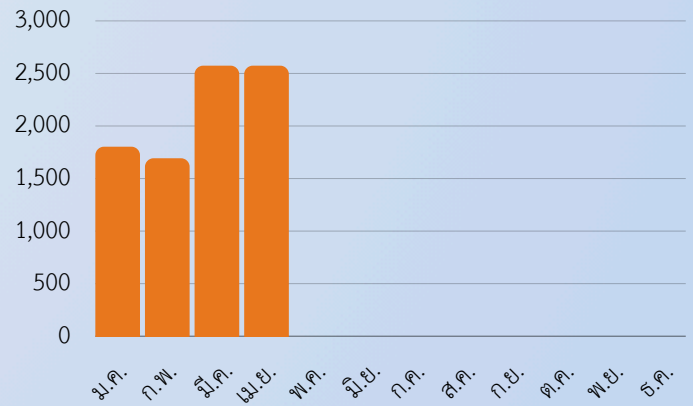
จำนวนการเข้าใช้งานรวม

1,688 ครั้ง

จำนวนการเรียกดูรายงาน

2,574 ครั้ง

จำนวนการเรียกดูรายงาน:เดือน

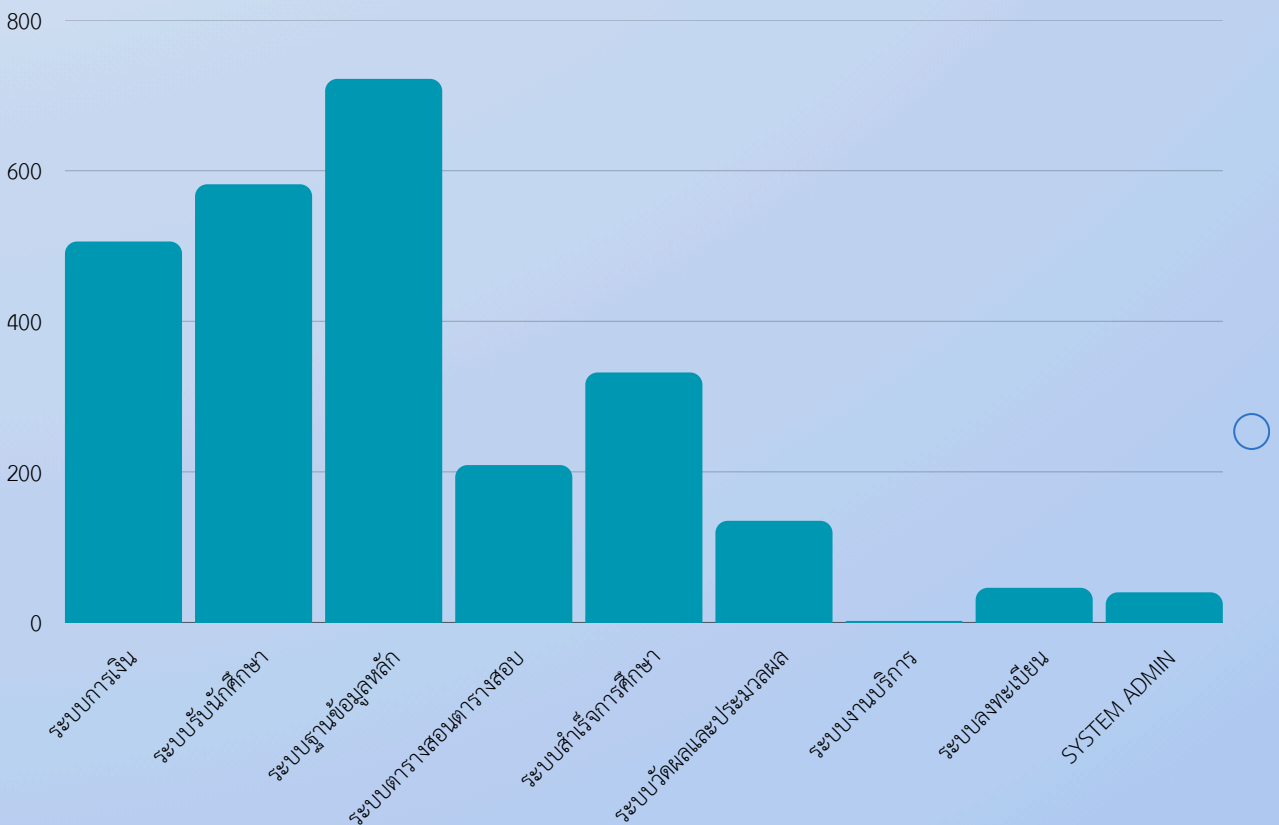


สถิติการเรียกดูรายงานในระบบบริการการศึกษา (Back Office) <https://reg.pbru.ac.th>

2,574

○ ครั้ง

จำนวนการเรียกดูรายงานในระบบบริการการศึกษา





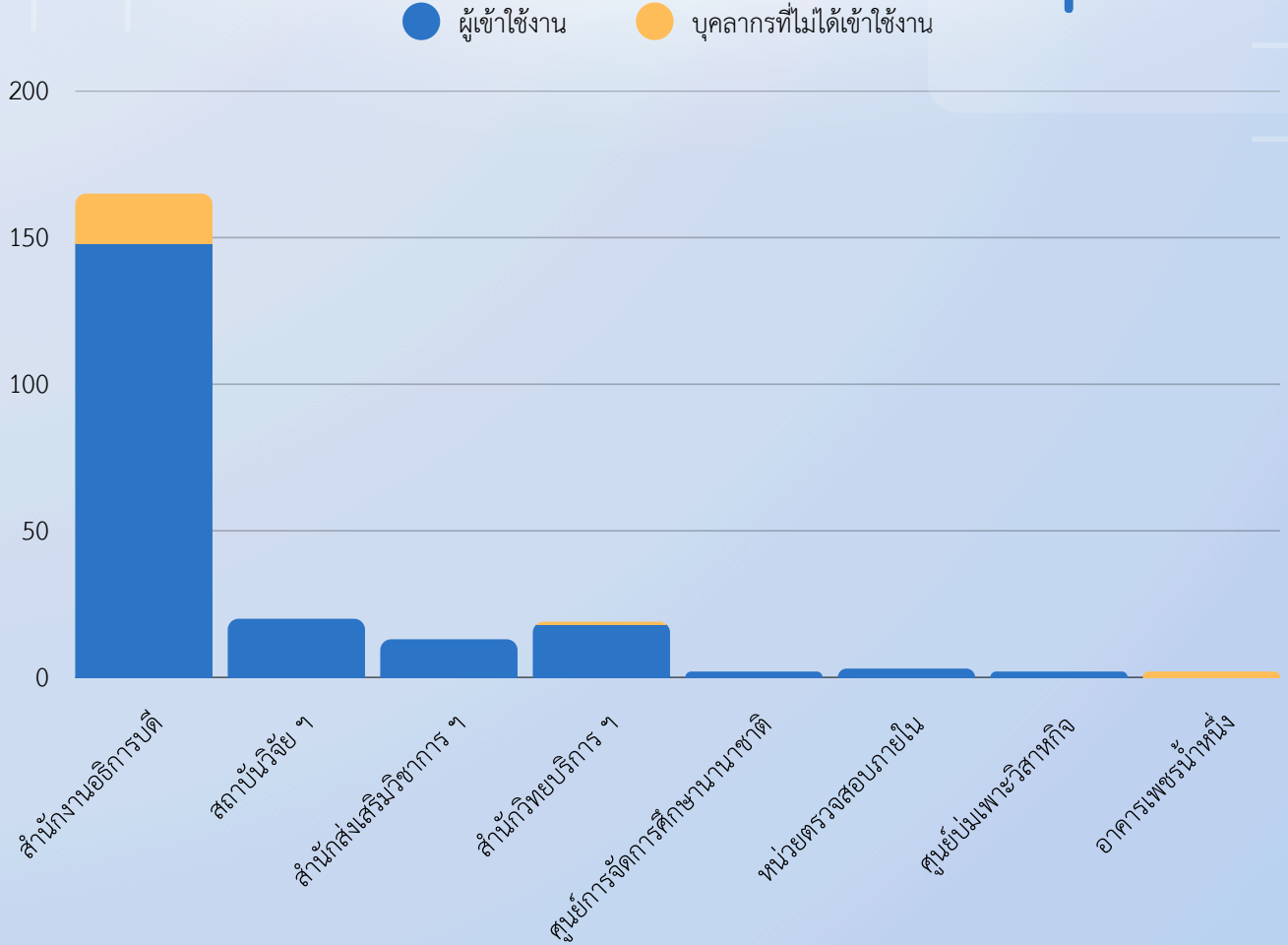
# ระบบสารสนเทศเพื่อพัฒนาไปสู่มหาวิทยาลัยดิจิทัล 02

สถิติจำนวนผู้ใช้งานระบบสารสนเทศสำหรับบุคลากร ประจำเดือนเมษายน 2569

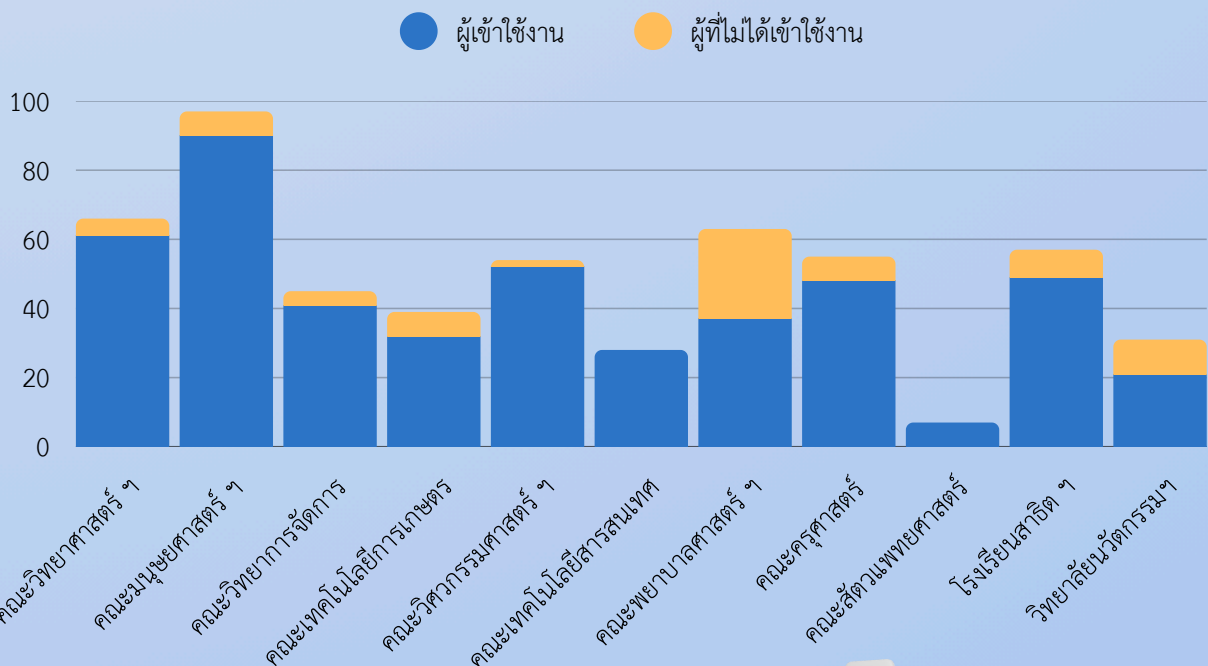


ผู้ใช้งาน เดือน เมษายน  
671 User

จำนวนผู้ใช้งานระบบสารสนเทศสำหรับบุคลากร



จำนวนผู้ใช้งานระบบสารสนเทศสำหรับบุคลากร





# ระบบสารสนเทศเพื่อพัฒนาไปสู่มหาวิทยาลัยดิจิทัล 02

สถิติจำนวนผู้ใช้งานระบบสารสนเทศสำหรับบุคลากร ประจำเดือนเมษายน 2569

## MIS



ผู้ใช้งาน

671 ท่าน

จำนวนบุคลากรทั้งหมด

769 ท่าน

คิดเป็น

87.26 %

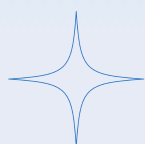
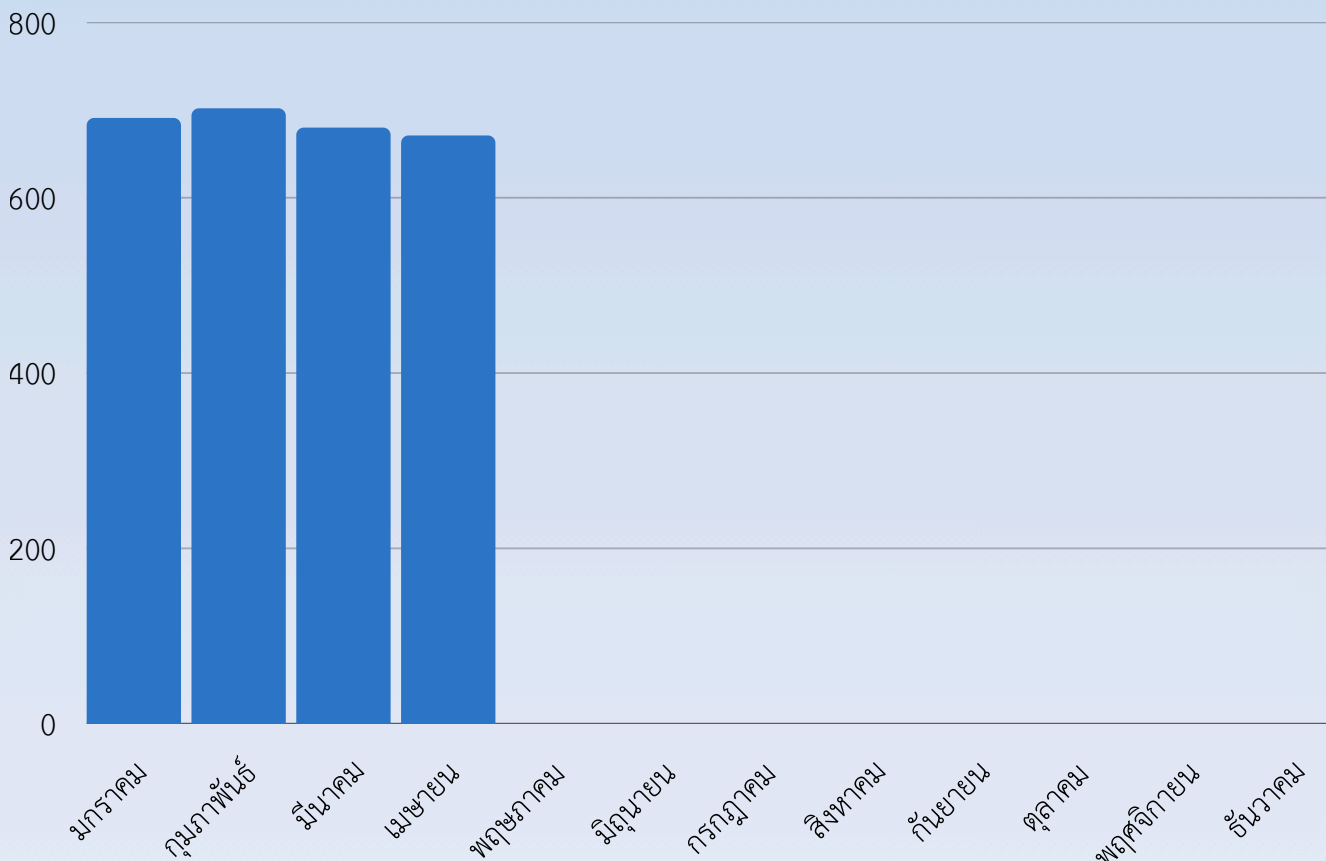
<https://pi.pbru.ac.th>



<https://hr.pbru.ac.th>

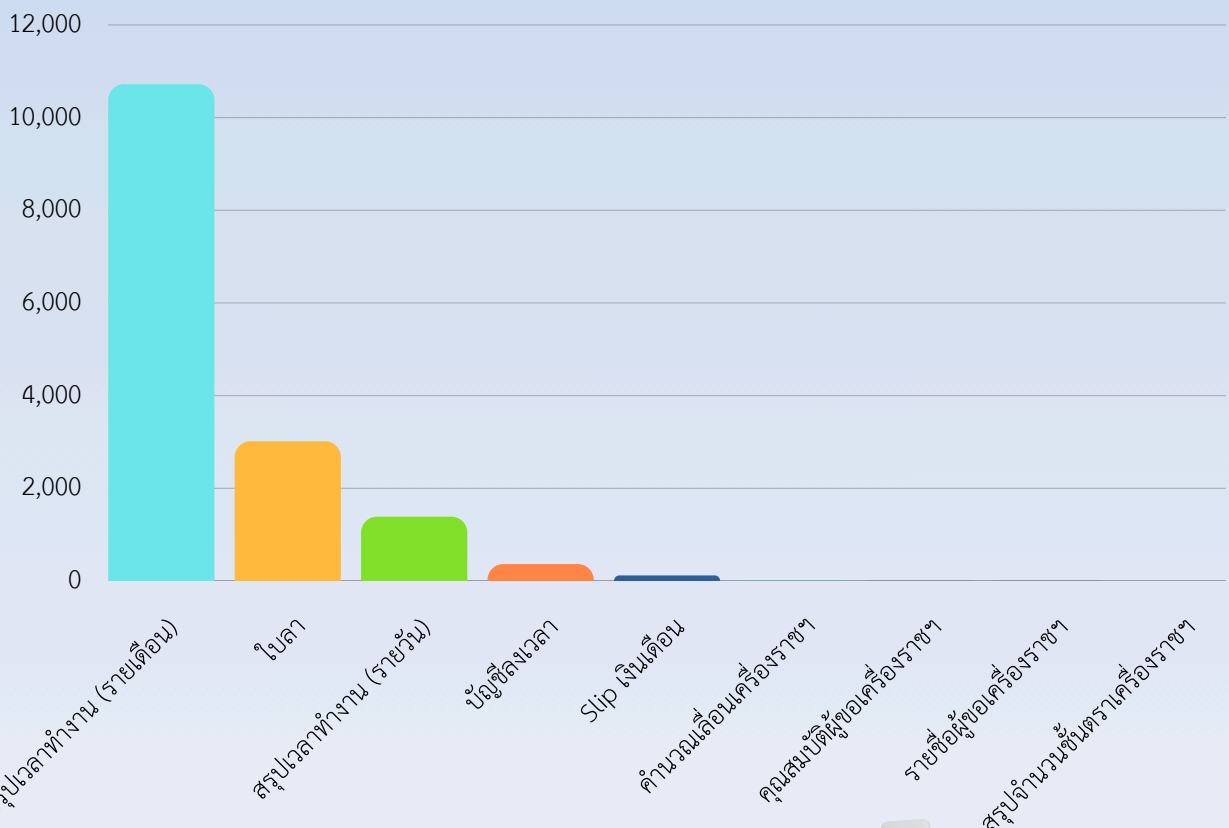
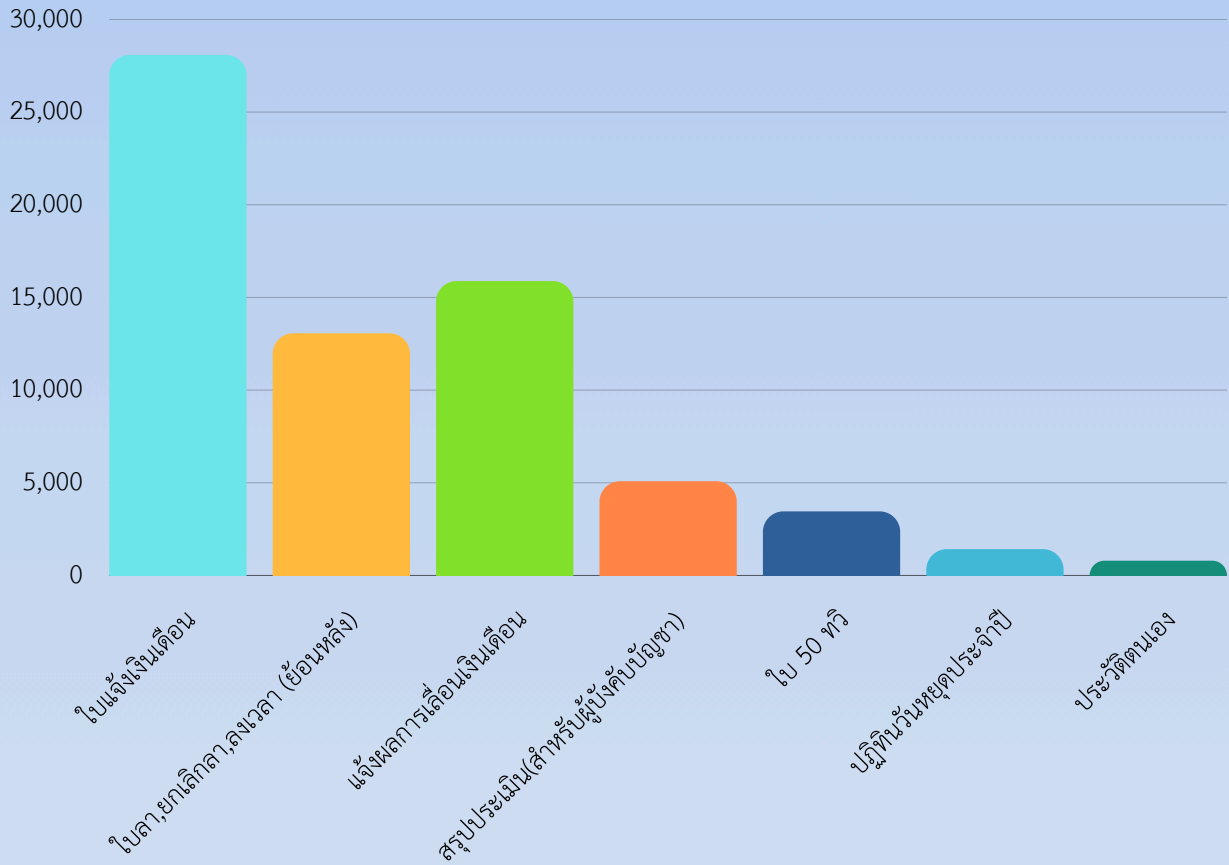


### จำนวนผู้ใช้งานระบบสารสนเทศสำหรับบุคลากร (ผู้ใช้งาน)



# ระบบสารสนเทศเพื่อพัฒนาไปสู่มหาวิทยาลัยดิจิทัล 02

สถิติจำนวนเรียกใช้รายงานระบบสารสนเทศสำหรับบุคลากร ประจำเดือนเมษายน 2569



# ระบบสารสนเทศเพื่อพัฒนาไปสู่มหาวิทยาลัยดิจิทัล 02

สถิติจำนวนเรียกใช้รายงานระบบสารสนเทศสำหรับบุคลากร ประจำเดือนเมษายน 2569



ระบบแสดงผลออนไลน์  
ของบุคลากร  
83,410 ครั้ง

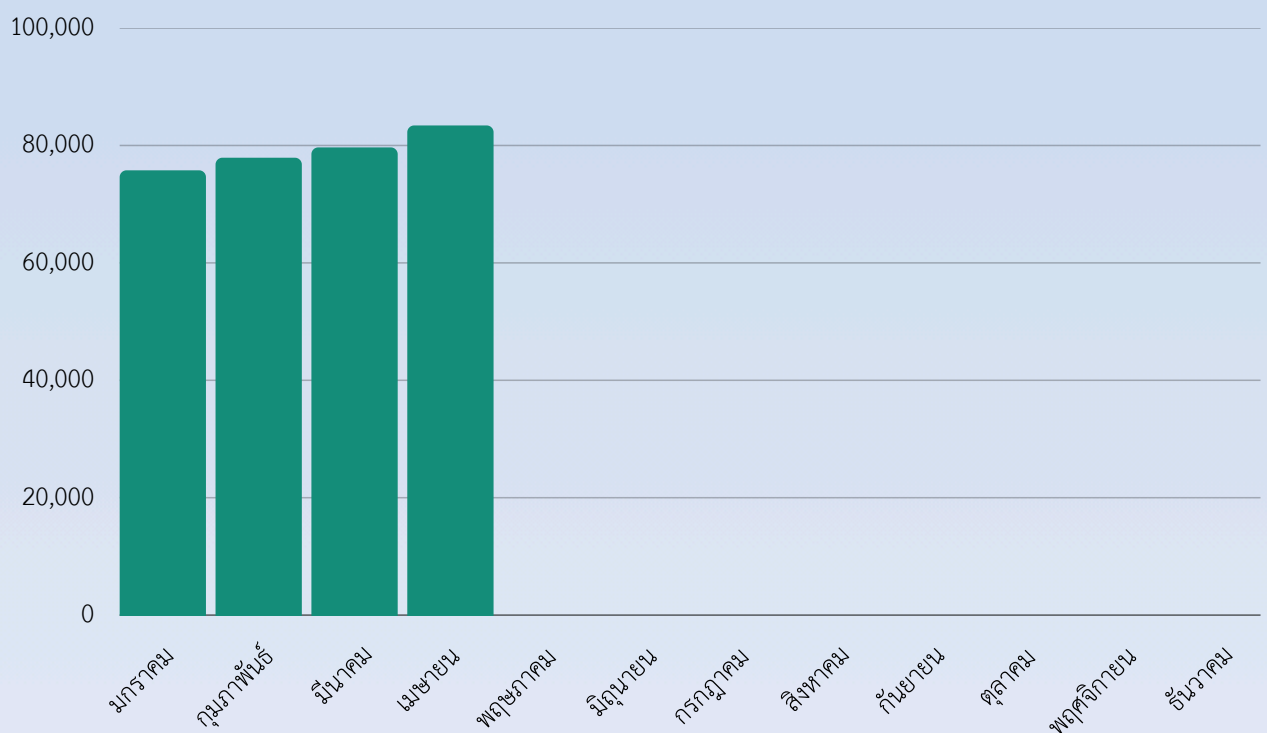
<https://pi.pbru.ac.th>



<https://hr.pbru.ac.th>



## สถิติจำนวนเรียกใช้รายงานระบบสารสนเทศสำหรับบุคลากร (ครั้ง)



ข้อมูล ณ วันที่ 30 เมษายน 2569

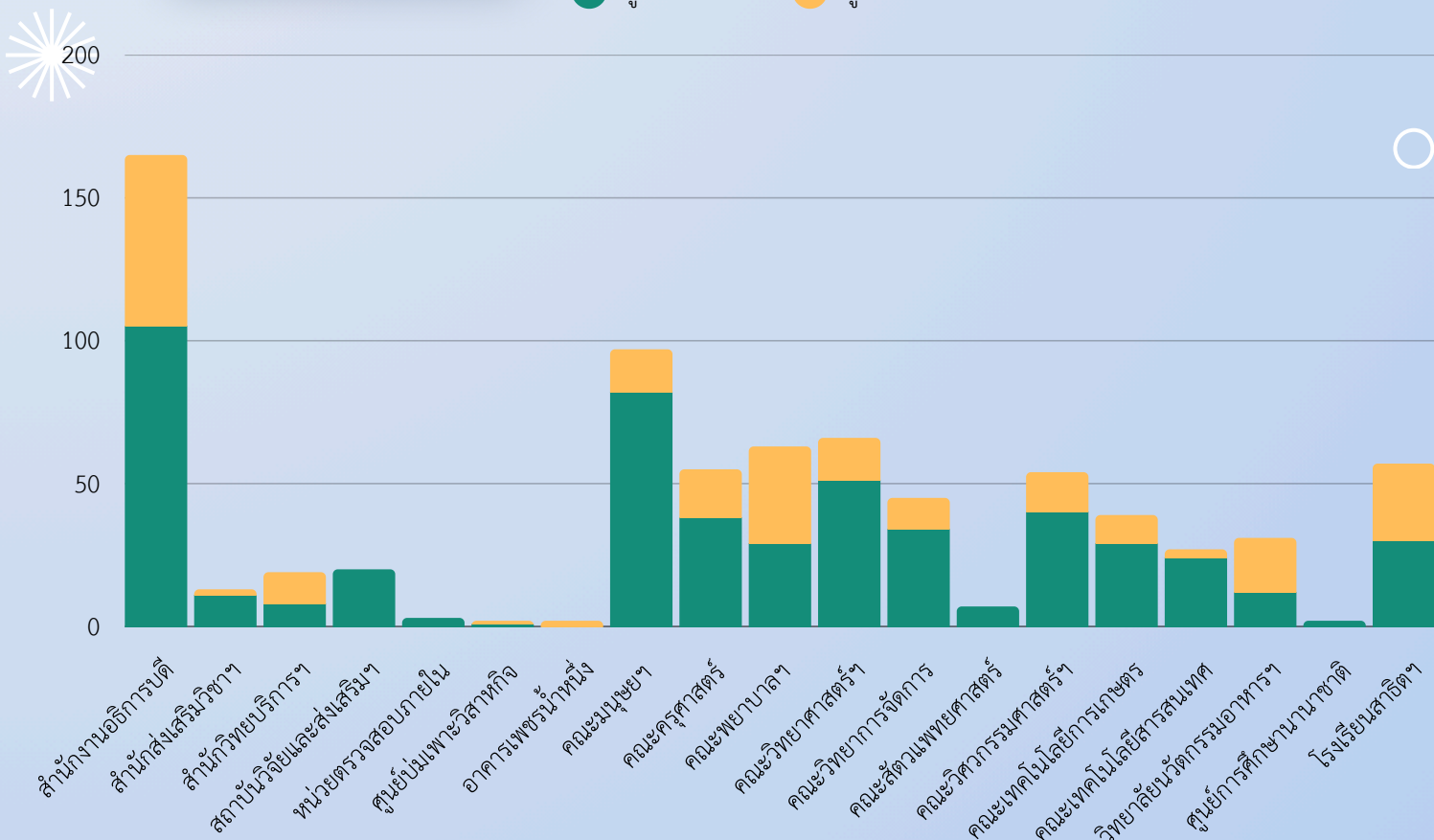


# E - Document ระบบสารบรรณอิเล็กทรอนิกส์และจัดเก็บเอกสาร

สถิติจำนวนบุคลากรที่ใช้ E-Doc ต่อบุคลากรทั้งหมดของแต่ละหน่วยงาน

<https://doc.pbru.ac.th>

● ผู้เข้าใช้งาน    ● ผู้ไม่เข้าใช้งาน



จำนวนผู้เข้าใช้งาน

527 ท่าน

จำนวนผู้ไม่เข้าใช้งาน

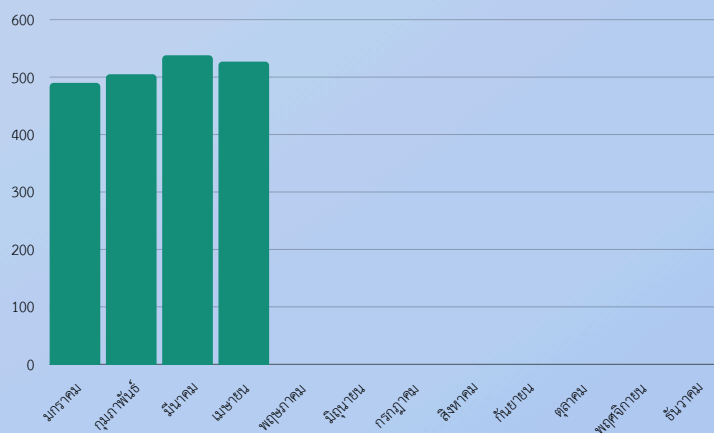
242 ท่าน

ผู้เข้าใช้งานคิดเป็น

63.53%

ของบุคลากรทั้งหมด

## สถิติจำนวนบุคลากรที่ใช้ E-Document

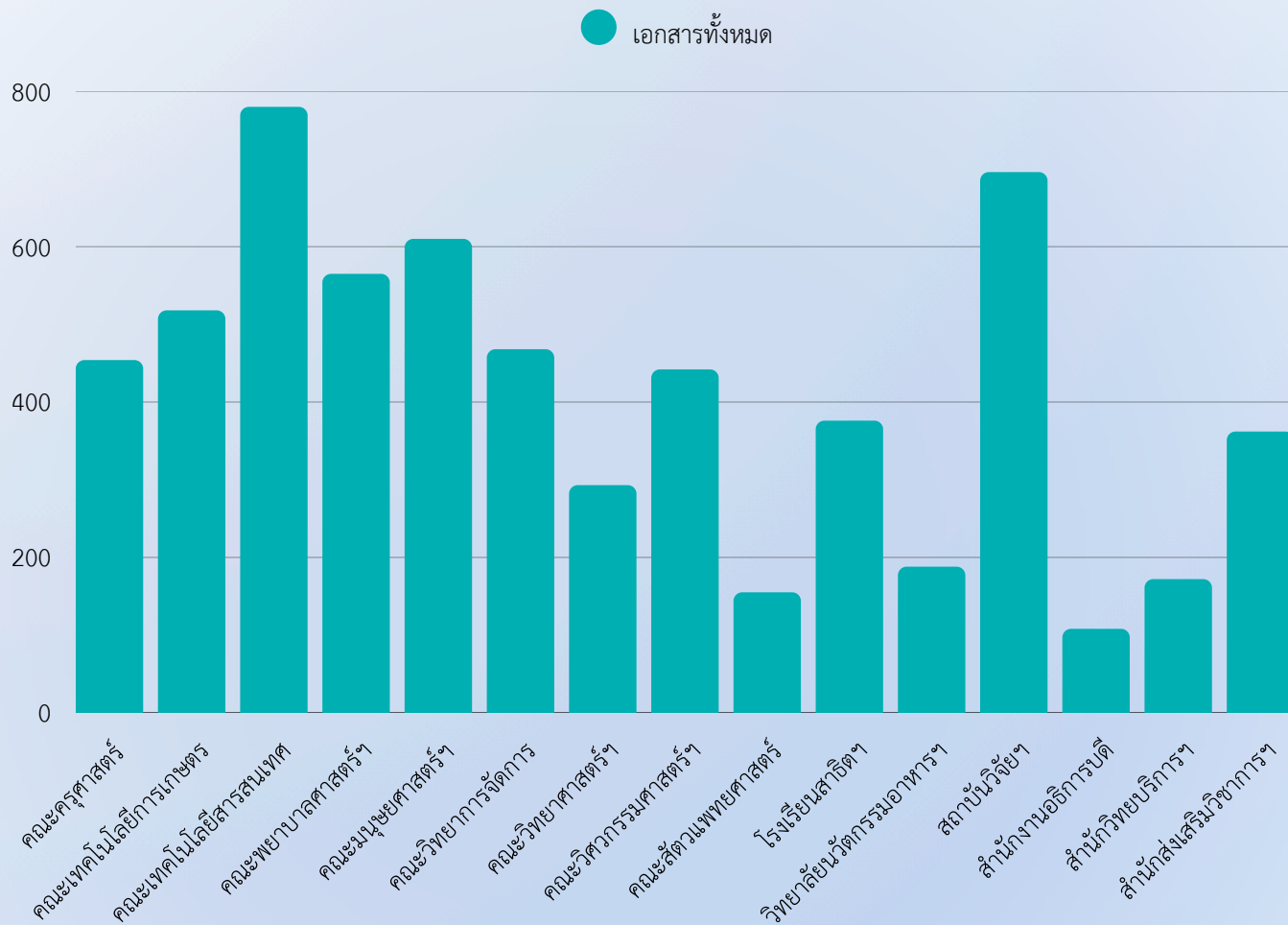


ข้อมูล ณ วันที่ 30 เมษายน 2569



## สถิติจำนวนเอกสารในระบบสารบรรณอิเล็กทรอนิกส์และจัดเก็บเอกสาร

ประจำเดือนเมษายน 2569



จำนวนเอกสารทั้งหมด  
6,187 ฉบับ

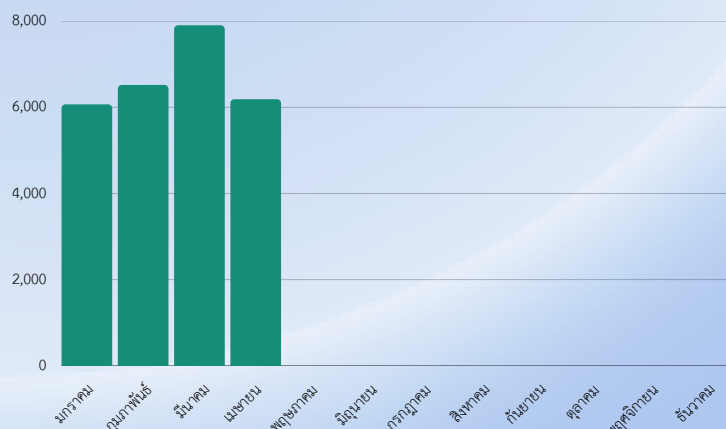
จำนวนลงรับ  
3,267 ฉบับ

จำนวนส่งต่อ  
2,680 ฉบับ

จำนวนเอกสารยังไม่เปิด  
15 ฉบับ

สถิติการจำนวนเอกสารระบบสารบรรณอิเล็กทรอนิกส์  
และจัดเก็บเอกสาร ประจำปี 2569 (ฉบับ)

ฉบับ





## สถิติจำนวนผู้ใช้งาน APPLICATION PBRU SMART



นักศึกษา

**6,199 คน**



อาจารย์

**99 คน**



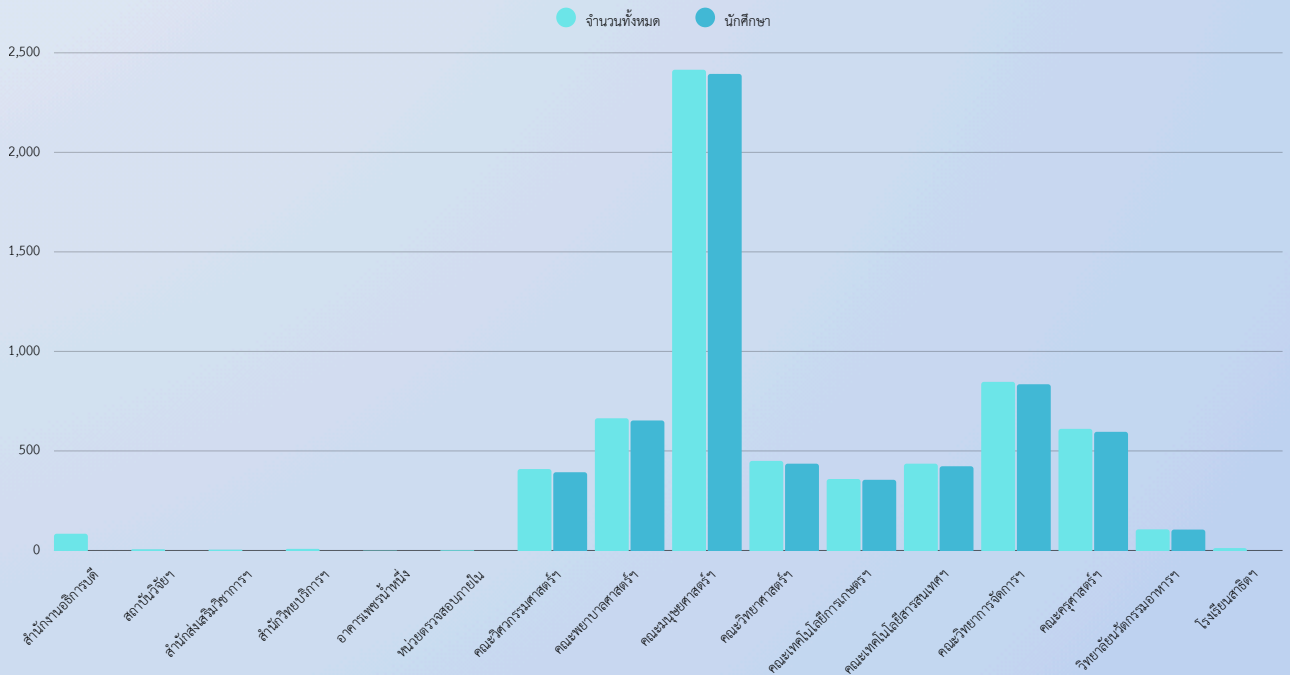
บุคลากร

**125 คน**



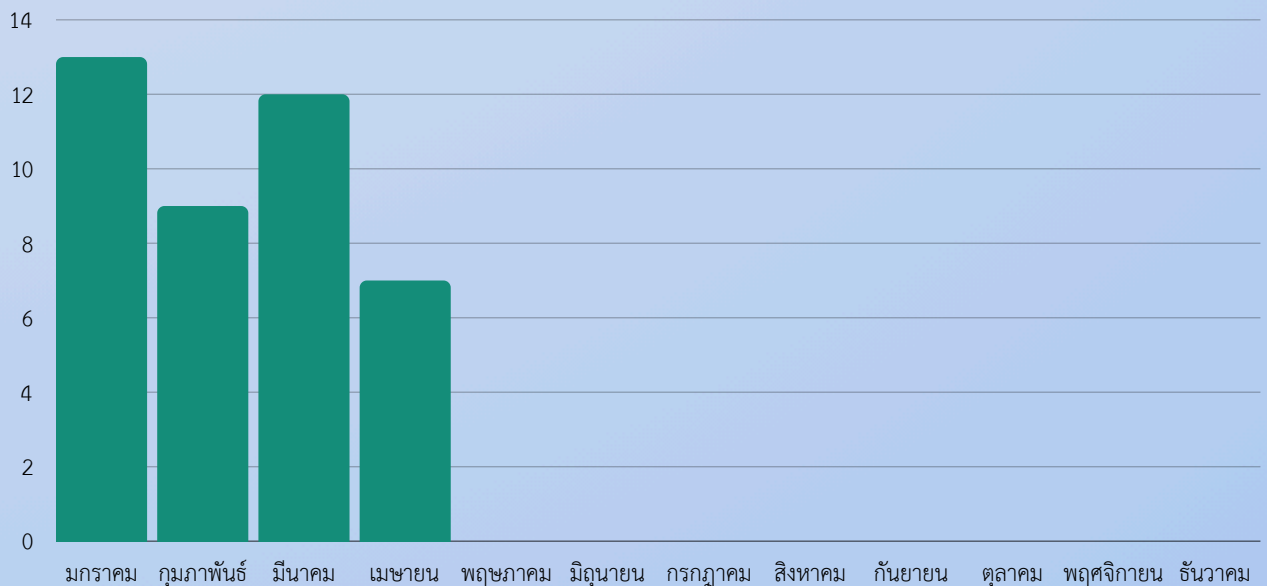
จำนวนทั้งหมด

**6,423 คน**



## สถิติการเพิ่มขึ้นของผู้ใช้งานใหม่ ใน APPLICATION PBRU SMART

### ผู้ใช้งานใหม่



มหาวิทยาลัยฯ ได้เริ่มใช้งาน APPLICATION PBRU SMART ตั้งแต่วันที่ 2 เมษายน พ.ศ. 2566  
ณ ปัจจุบันมีจำนวนผู้ใช้งานรวมทั้งหมด : **6,423 คน**



ข้อมูล ณ วันที่ 30 เมษายน 2569



# สถิติจำนวนผู้เยี่ยมชมเว็บไซต์มหาวิทยาลัยราชภัฏเพชรบุรี www.pbru.ac.th ประจำเดือนเมษายน 2569

สรุปจำนวนผู้เยี่ยมชมเว็บไซต์มหาวิทยาลัย

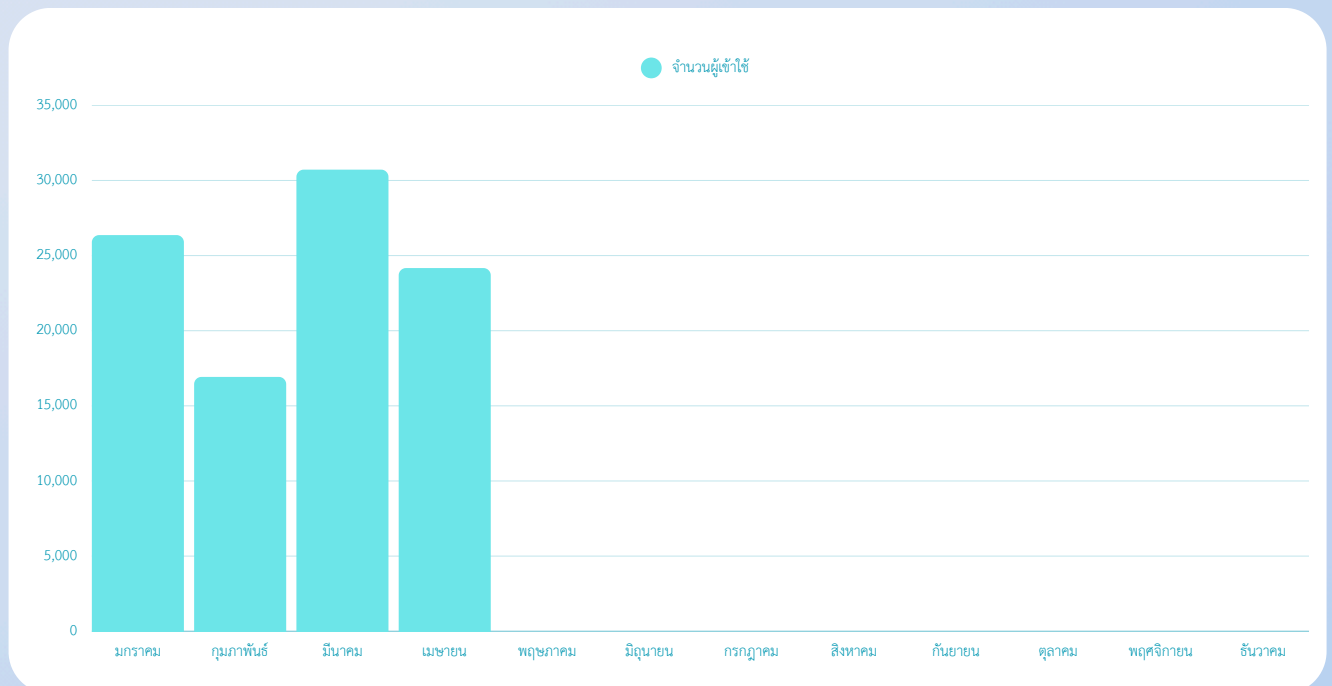


24,170 ครั้ง

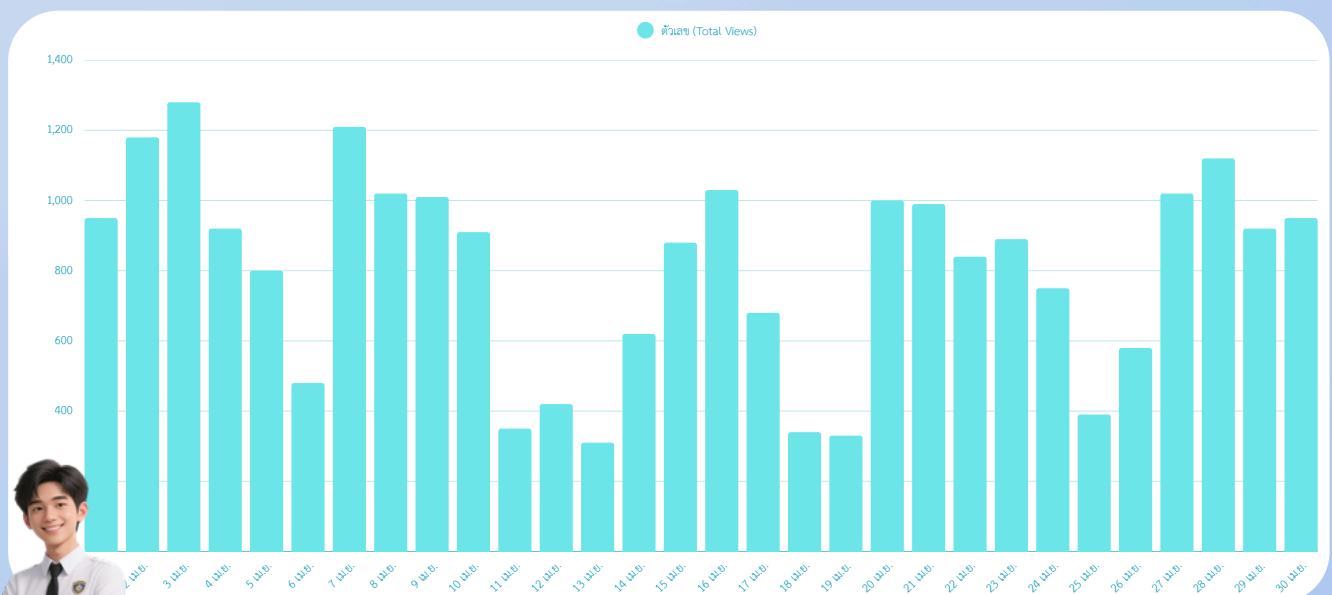
ค่าเฉลี่ย:วัน

805ครั้ง:วัน

## แผนภูมิแสดงจำนวนสถิติผู้เยี่ยมชมเว็บไซต์ จำแนกรายเดือน ประจำปี 2569



## สถิติจำนวนผู้เข้าชมเว็บไซต์ (Total Views) รายวัน



ข้อมูล ณ วันที่ 30 เมษายน 2569



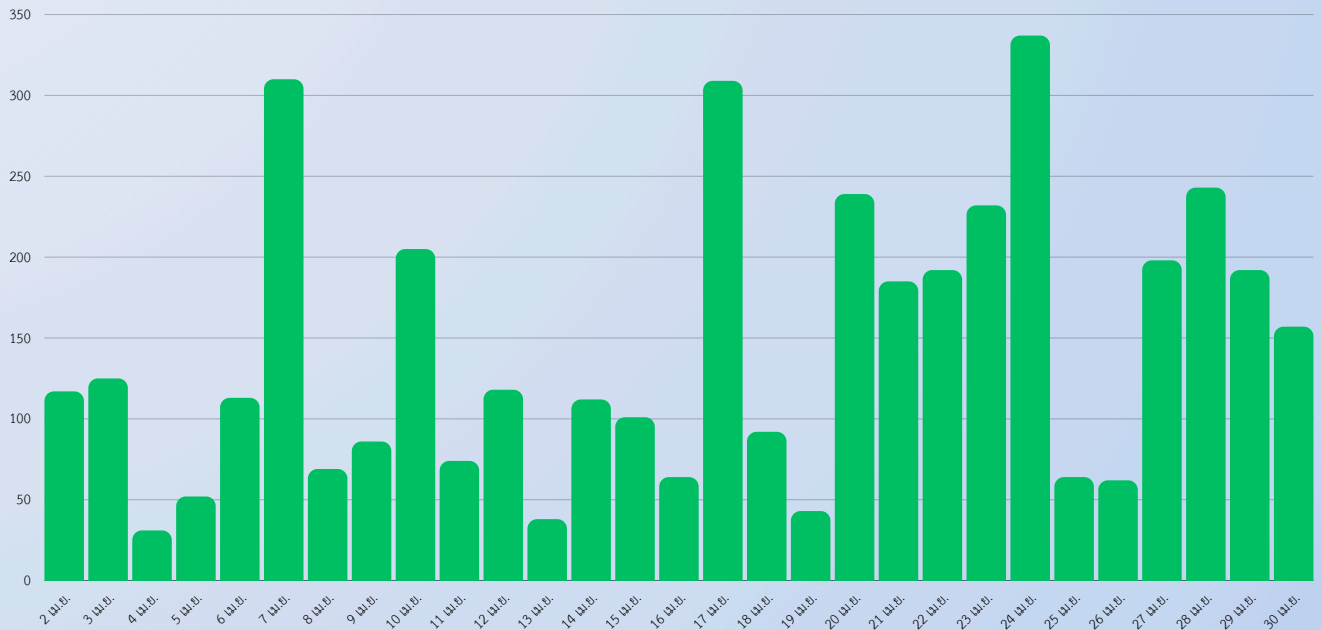


# สถิติจำนวนการเข้าใช้งาน genai.pbru.ac.th



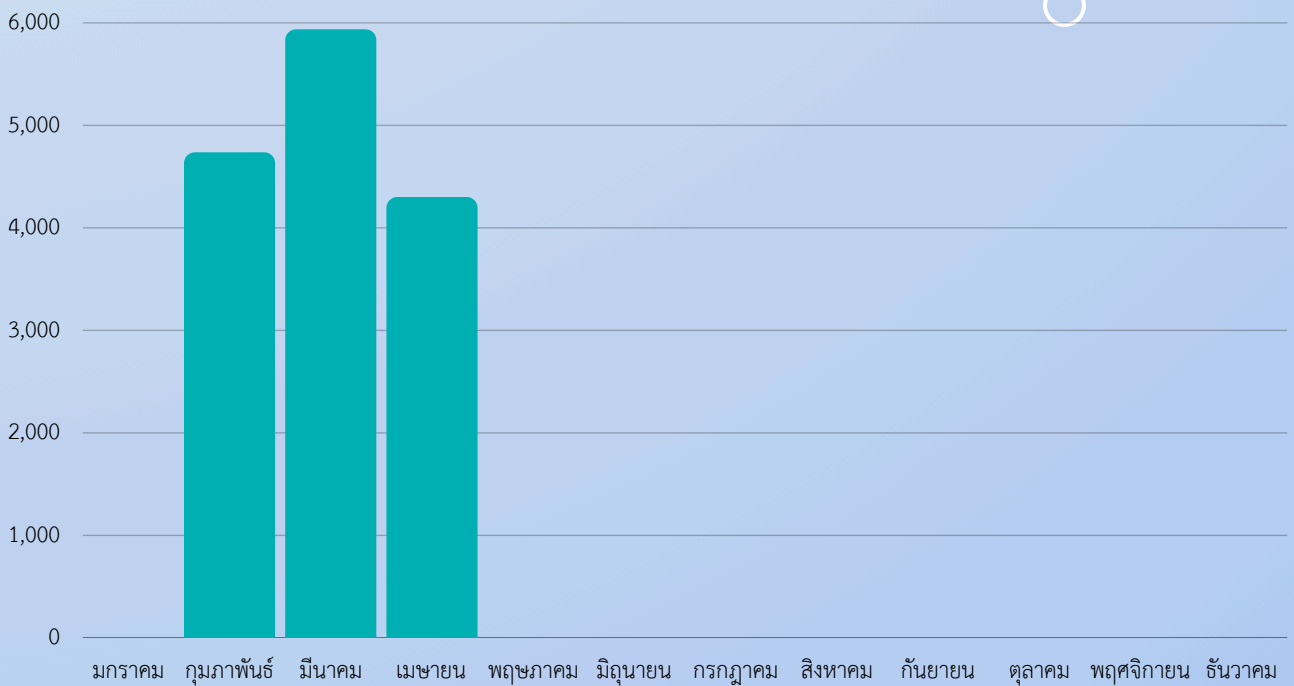
ประจำเดือนเมษายน 2569

## ครั้ง



# สถิติจำนวนการเข้าใช้งาน genai.pbru.ac.th ประจำปี 2569

## ผู้ใช้งานใหม่



ข้อมูล ณ วันที่ 30 เมษายน 2569

# สถิติการใช้งาน Google@mail.pbru.ac.th

ประจำเดือนเมษายน 2569

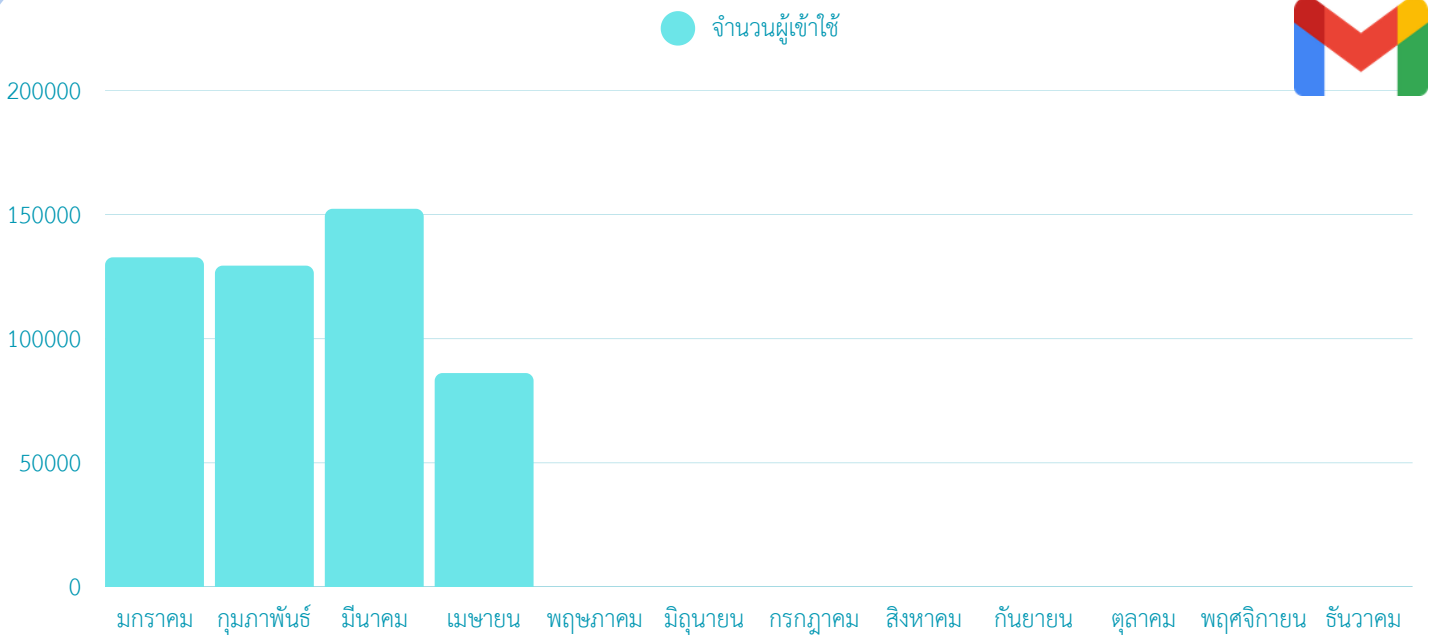
สรุป จำนวนผู้ใช้งาน

รวม

86,135 ครั้ง:เดือน

ค่าเฉลี่ย

2,871.16 ครั้งต่อวัน



# สถิติการใช้งาน MICROSOFT 365 @PBRUMAIL.PBRU.AC.TH

ประจำเดือนเมษายน 2569

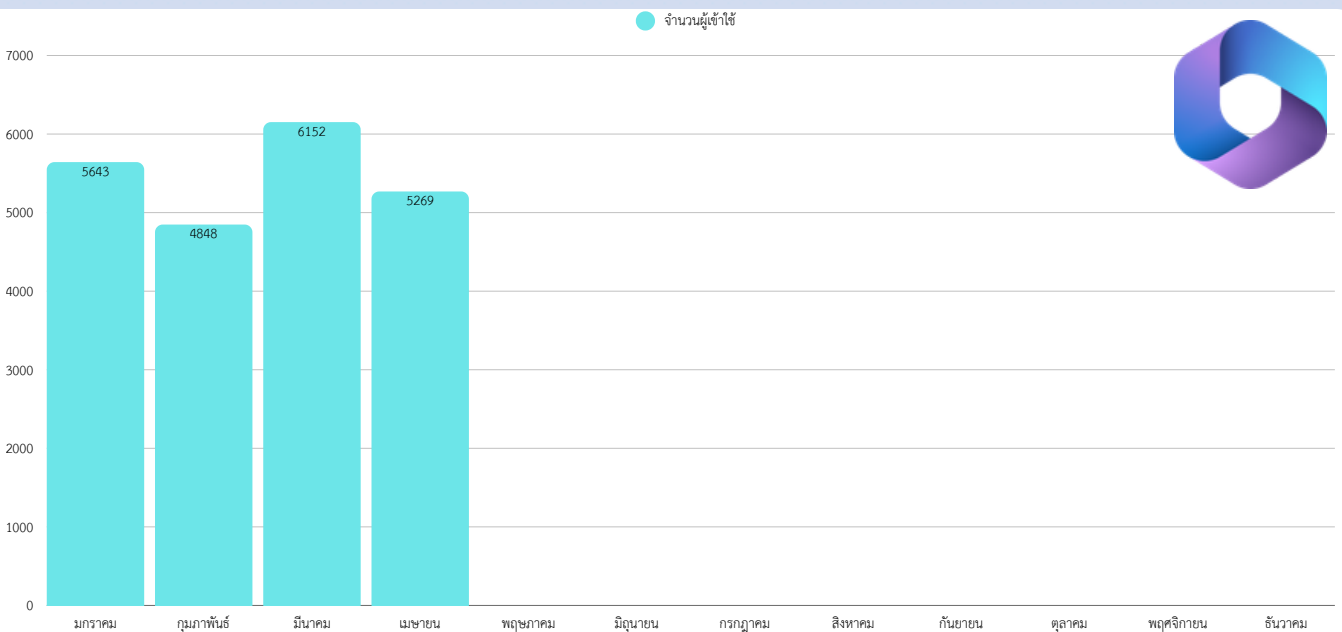
สรุป จำนวนผู้ใช้งาน

รวม

5,269 ครั้ง:เดือน

ค่าเฉลี่ย

175.63 ครั้งต่อวัน



# สถิติการเข้าใช้งานห้องปฏิบัติการคอมพิวเตอร์ ประจำปี 2569

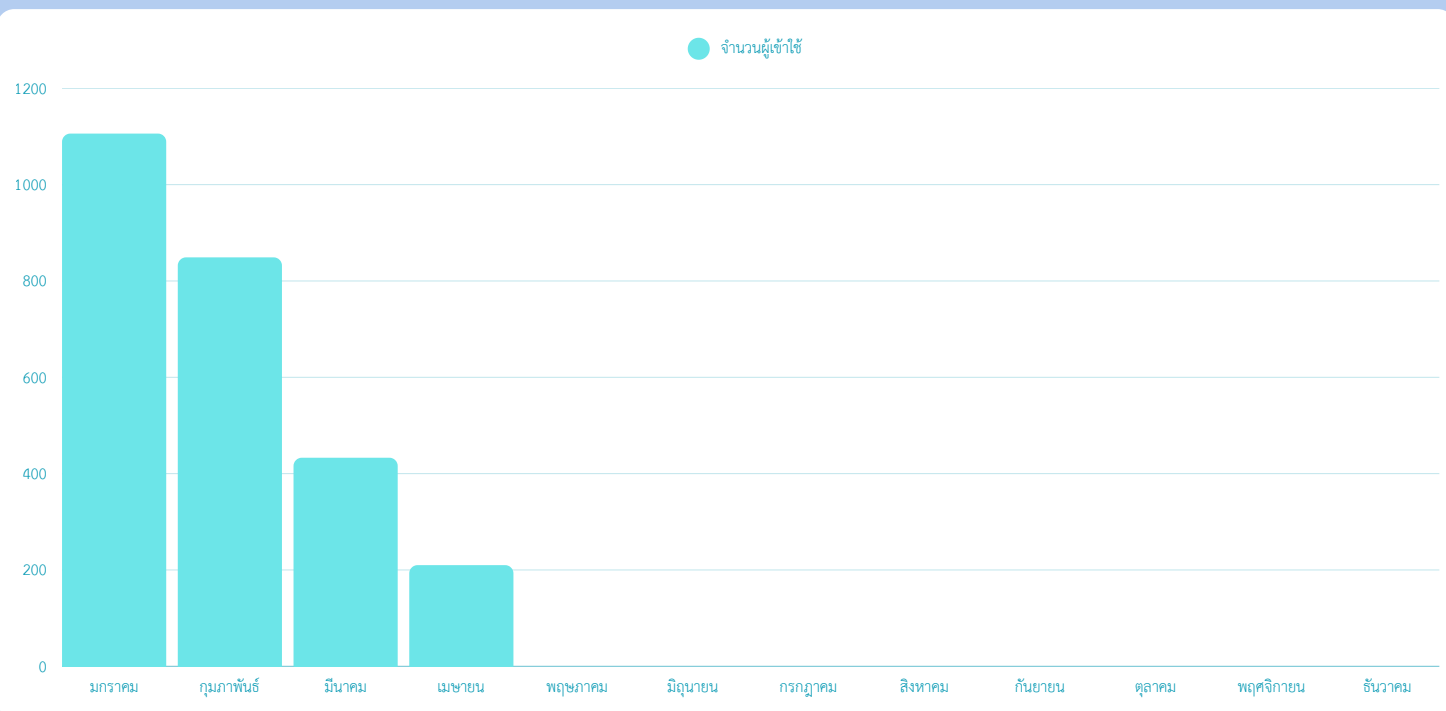
Digital Technology Center Computer Laboratory 4th

จำนวนผู้ใช้งาน:คน

Room17126	Room17133	Room17134	Room17137
0	0	0	210

สรุป จำนวนผู้ใช้งาน

รวม	ค่าเฉลี่ย คน:ห้อง
210 คน	84 คน

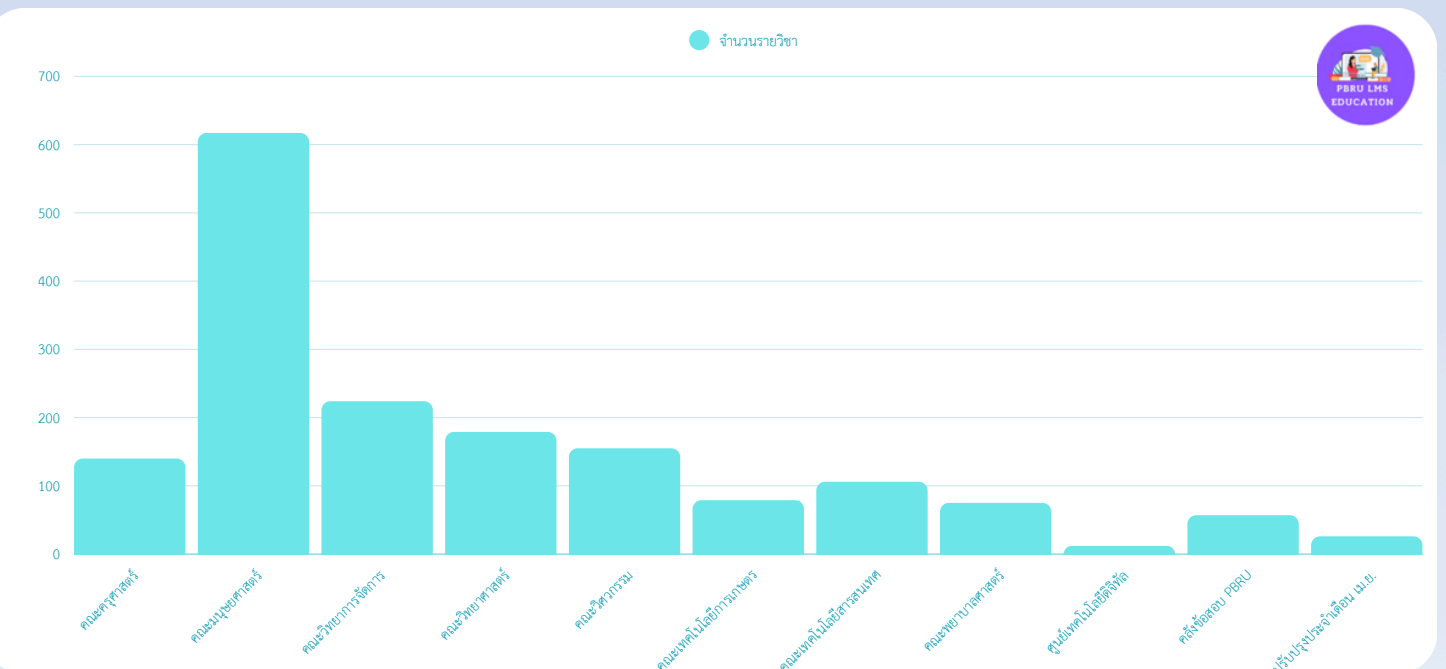


# สถิติบทเรียนระบบคลังข้อสอบและสอนออนไลน์ (PBRU LMS) บนหน้าเว็บไซต์

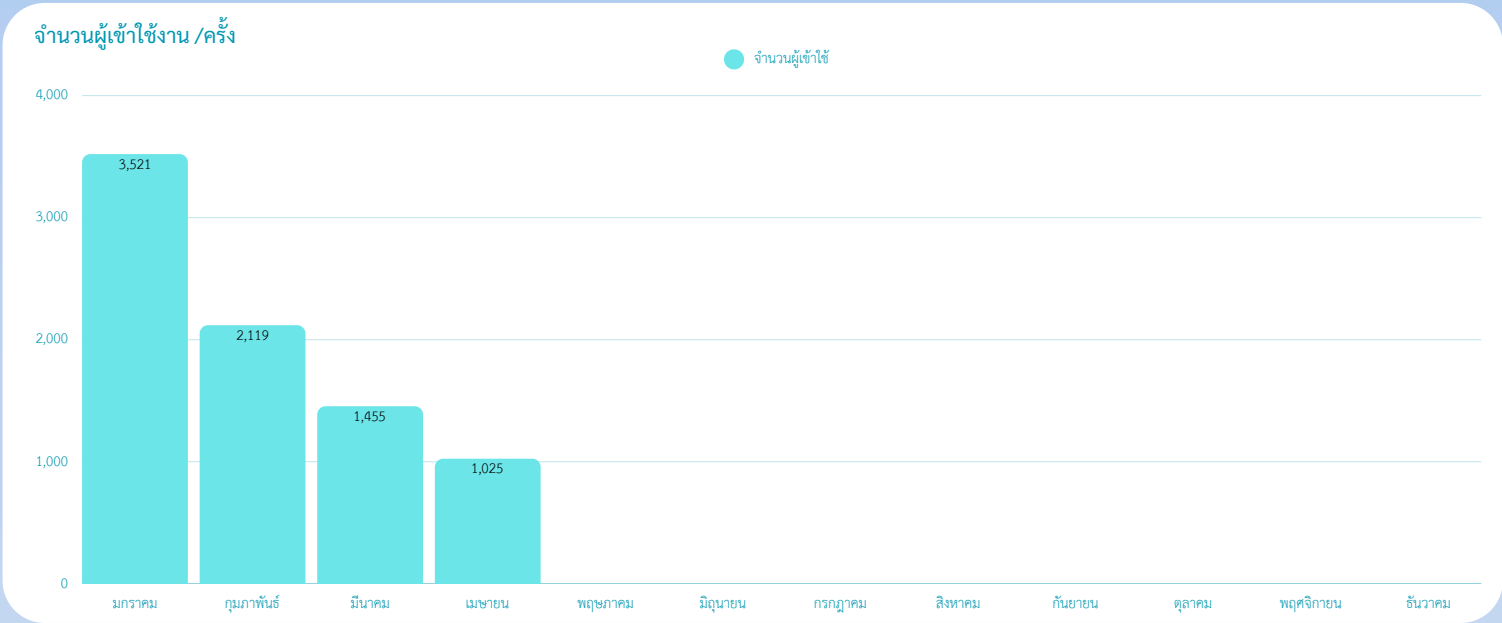
ประจำเดือนเมษายน 2569

สรุป จำนวนผู้ใช้งาน

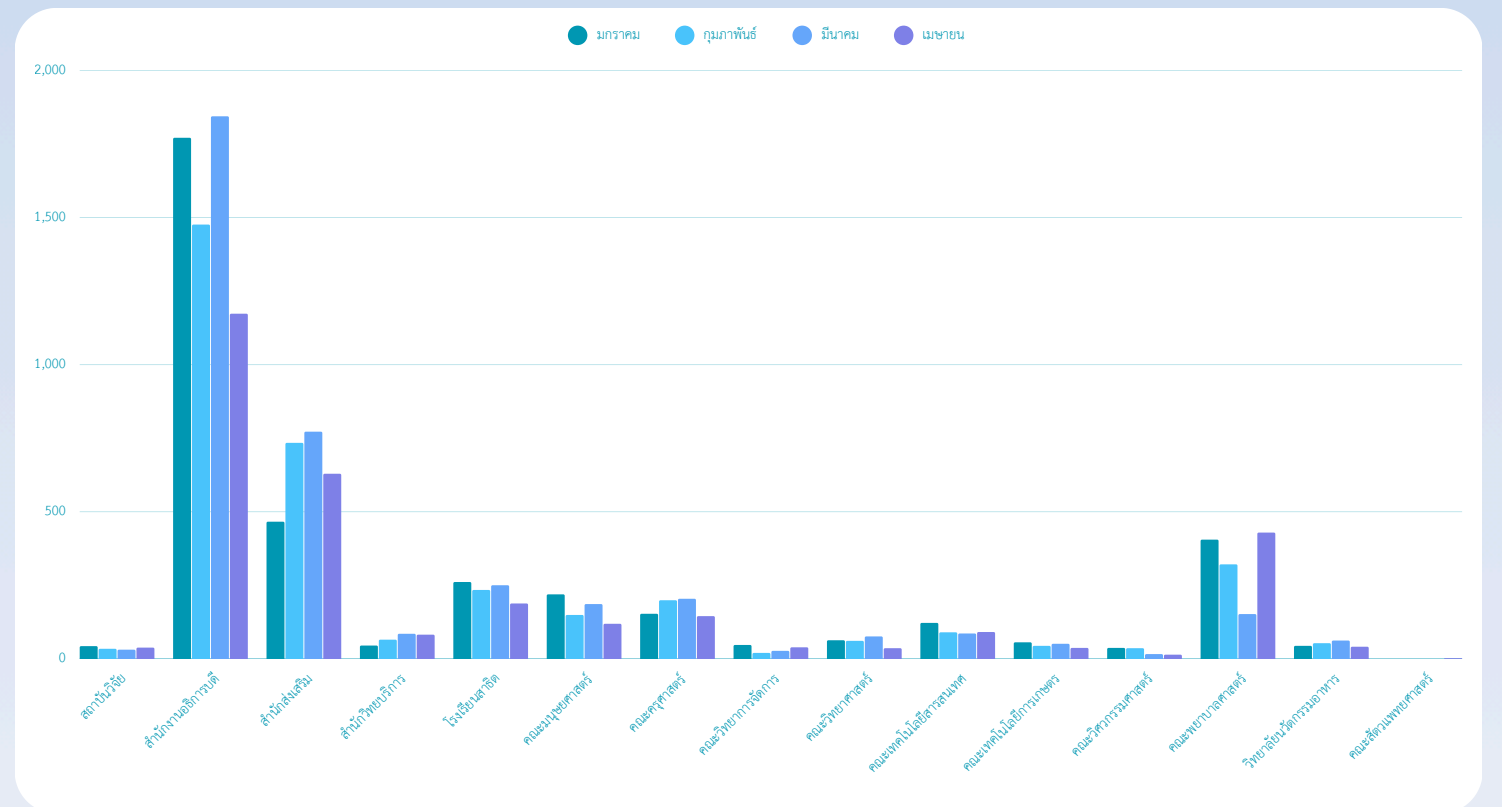
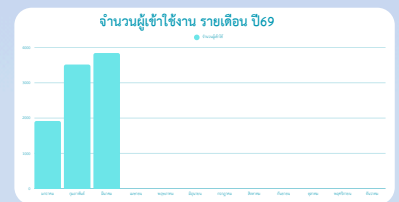
รวม	ปรับปรุง
1,644 บทเรียน	จำนวน 26 รายวิชา



# สถิติการใช้งาน ระบบคลังข้อสอบและสอนออนไลน์ (PBRU LMS) บนหน้าเว็บไซต์ ประจำเดือนเมษายน 2569



# สถิติการใช้งานระบบโทรศัพท์ PBRU PHONE ประจำเดือนเมษายน 2569



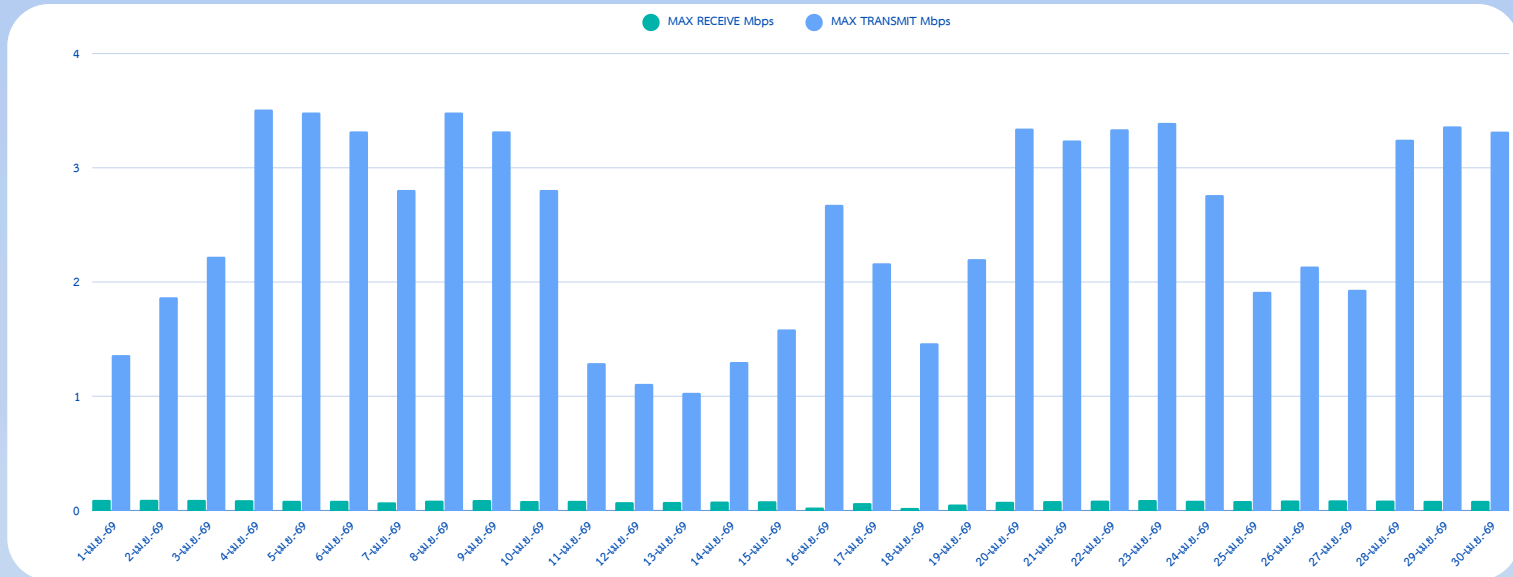
# สถิติ DATA NETWORK MAX RECEIVE AND TRANSMIT

## ประจำเดือนเมษายน 2569

Total (Mbps)

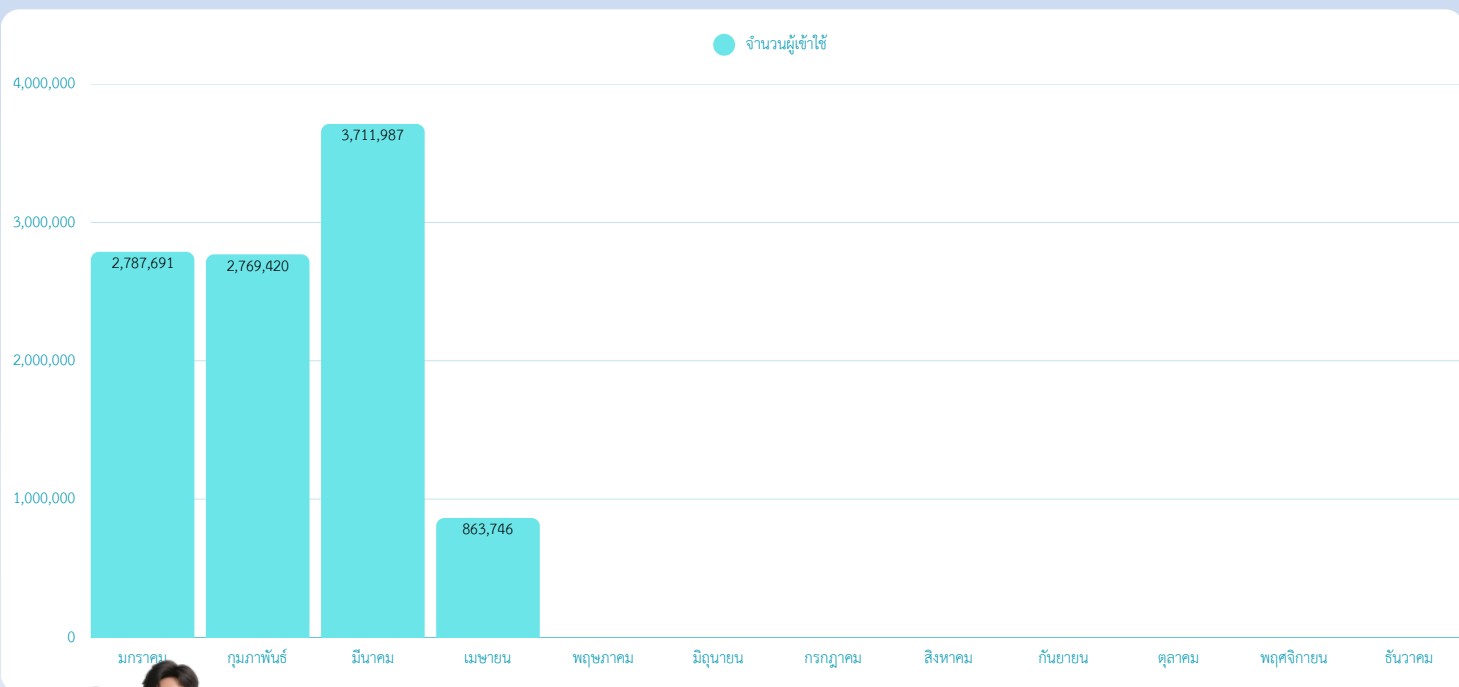
MAX RECEIVE	ค่าเฉลี่ย:วัน
2.35 Gbps	0.07 Gbps

MAX TRANSMIT	ค่าเฉลี่ย:วัน
7.39 Gbps	0.24 Gbps



# สถิติจำนวนเข้าใช้งานอินเทอร์เน็ตมหาวิทยาลัยราชภัฏเพชรบุรี (Authentication)

## ประจำเดือนเมษายน 2569



ข้อมูล ณ 30 เมษายน 69



### สรุป จำนวนผู้ใช้งาน

รวม	ค่าเฉลี่ย
863,746 ครั้ง:เดือน	28,791.53 ครั้งต่อวัน

# รายงานสถิติการดำเนินงานและบริการ ระบบเทคโนโลยีดิจิทัลและการสื่อสาร

ประจำเดือนเมษายน 2569



ศูนย์เทคโนโลยีดิจิทัล  
สำนักงานอธิการบดี

<https://ict.pbru.ac.th> | <https://www.pbru.ac.th>

**contact**