

# รายงานสถิติการดำเนินงานและบริการ ระบบเทคโนโลยีดิจิทัลและการสื่อสาร

## ประจำเดือนเมษายน 2569

### งานวิเคราะห์และพัฒนาระบบดิจิทัล



Network  
Engineer



System  
Administrator



System  
Analyst



Programmer /  
Developer



Helpdesk /  
IT Support



LINE



Database  
Administrator (DBA)



E-Learning  
Administrator



IT Security  
Analyst



DTC.PBRU :  
PBRU Digital Technology Center.  
ศูนย์เทคโนโลยีดิจิทัล



ที่อยู่ :  
อาคารศูนย์ภาษาและคอมพิวเตอร์(17)  
มหาวิทยาลัยราชภัฏเพชรบุรี



โทร :  
032-708601

## 01- ระบบสารสนเทศเพื่อพัฒนาไปสู่มหาวิทยาลัยดิจิทัล

สถิติการใช้งานระบบบริการการศึกษา Back Office

<https://reg.pbru.ac.th>

สถิติจำนวนผู้ใช้งานระบบสารสนเทศสำหรับบุคลากร

<https://pi.pbru.ac.th> <https://hr.pbru.ac.th>

## 02- ระบบสารสนเทศอิเล็กทรอนิกส์และจัดเก็บเอกสาร E - Document

สถิติจำนวนบุคลากรที่ใช้ E-Doc ต่อบุคลากรทั้งหมดของแต่ละหน่วยงาน

<https://doc.pbru.ac.th>

สถิติจำนวนเอกสารระบบสารสนเทศอิเล็กทรอนิกส์และจัดเก็บเอกสาร

## 03- Application PBRU Smart

สถิติจำนวนผู้ใช้งาน APPLICATION PBRU SMART

สถิติการเพิ่มขึ้นของผู้ใช้งานใหม่ ใน APPLICATION PBRU SMART

## 04- สถิติจำนวนผู้เยี่ยมชมเว็บไซต์มหาวิทยาลัยราชภัฏเพชรบุรี [www.pbru.ac.th](http://www.pbru.ac.th)

สถิติจำนวนผู้เข้าชมเว็บไซต์ (Total Views)

## 05- สถิติจำนวนการใช้งาน [genai.pbru.ac.th](http://genai.pbru.ac.th)

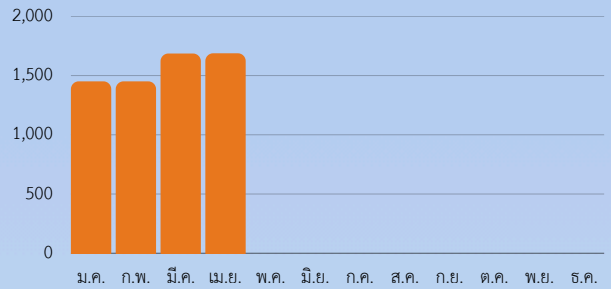
# ระบบสารสนเทศเพื่อพัฒนาไปสู่มหาวิทยาลัยดิจิทัล

## สถิติการใช้งานระบบบริการการศึกษา ประจำเดือนเมษายน 2569



**ผู้ใช้งาน**  
**57 User**  
**จำนวนการใช้งานรวม**  
**1,688 ครั้ง**

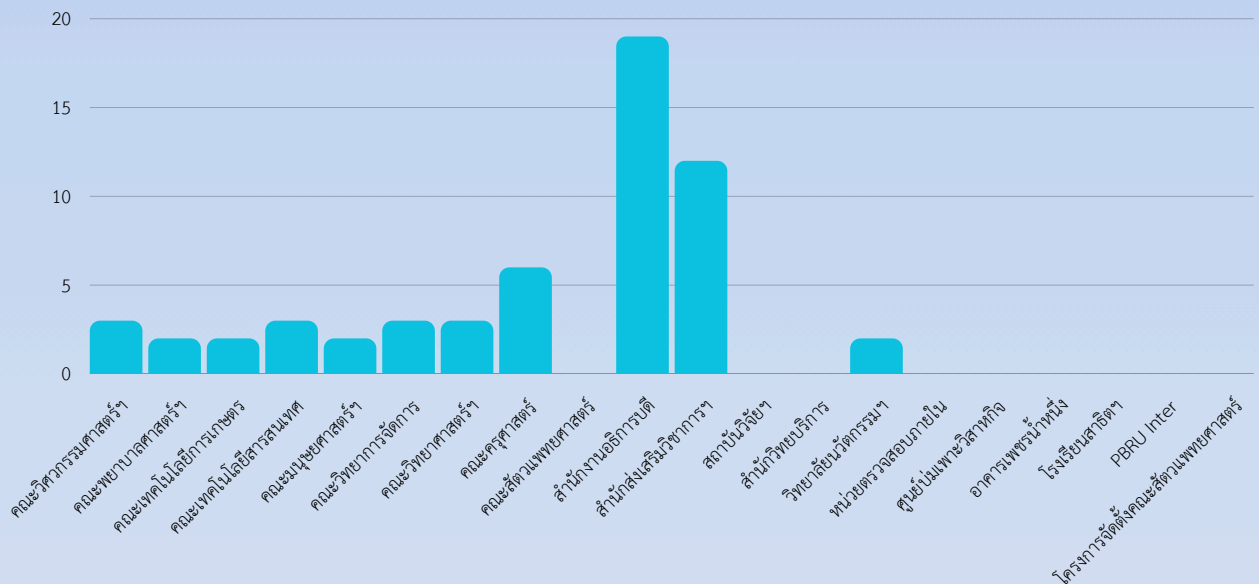
จำนวนการใช้งานรวม



สถิติจำนวนบุคลากรที่ใช้งานระบบบริการการศึกษา (Back Office)  
 จำแนกตาม User ผู้ใช้งาน <https://reg.pbru.ac.th>

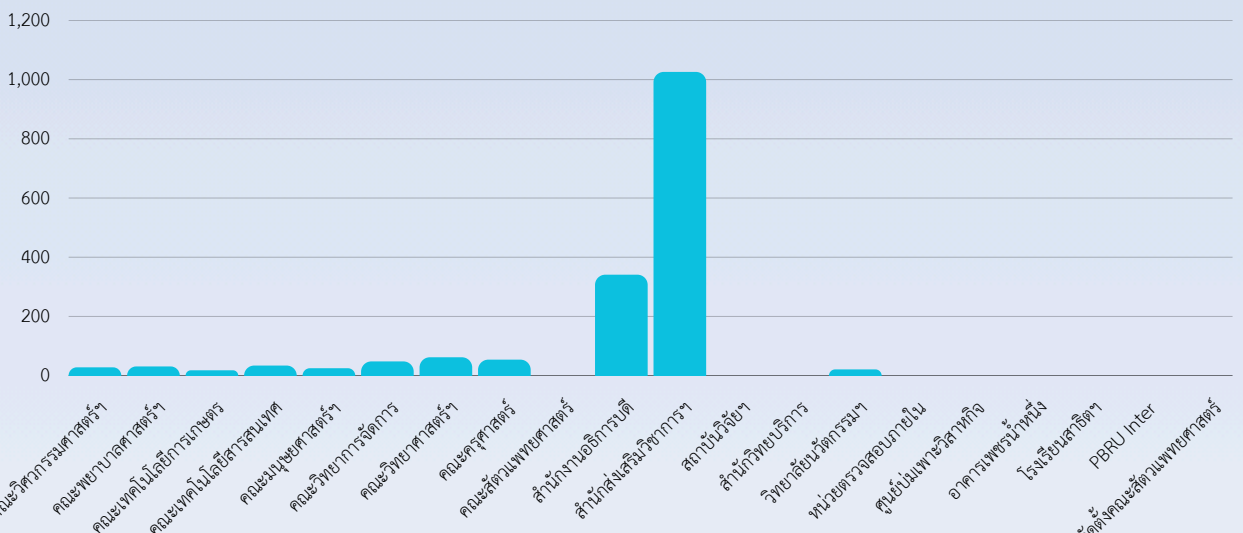
**57**  
**ผู้ใช้งาน**

จำนวนผู้ใช้งาน



สถิติจำนวนการใช้งานระบบบริการการศึกษา (Back Office)  
 จำแนกจำนวนครั้งตามหน่วยงาน <https://reg.pbru.ac.th>

**1,688**  
**ครั้ง**



# ระบบสารสนเทศเพื่อพัฒนาไปสู่มหาวิทยาลัยดิจิทัล 01

## สรุปสถิติระบบบริการการศึกษา (Back Office)

<https://reg.pbru.ac.th>



ผู้เข้าใช้งาน

57 User

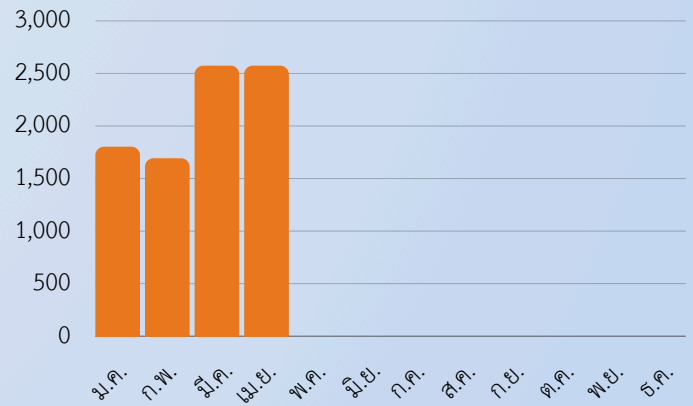
จำนวนการเข้าใช้งานรวม

1,688 ครั้ง

จำนวนการเรียกดูรายงาน

2,574 ครั้ง

จำนวนการเรียกดูรายงาน:เดือน

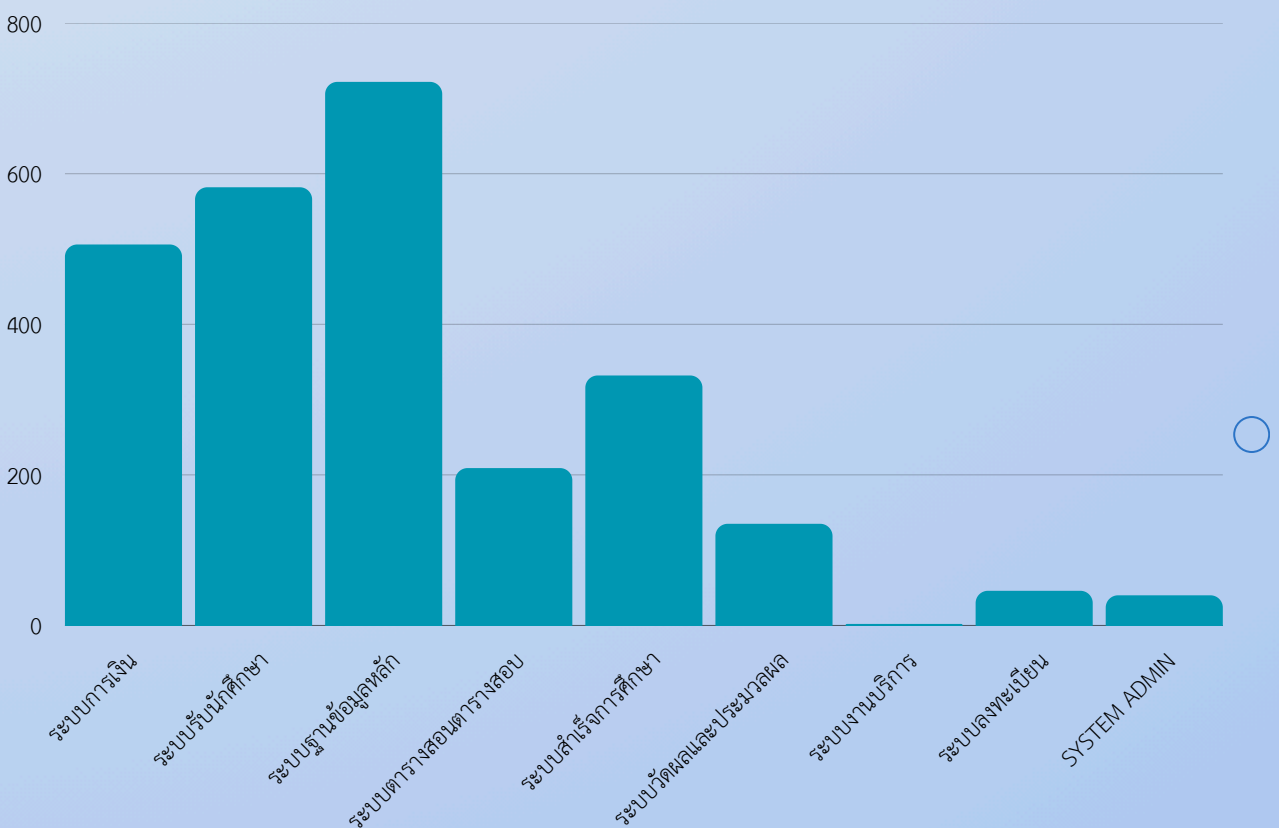


สถิติการเรียกดูรายงานในระบบบริการการศึกษา (Back Office) <https://reg.pbru.ac.th>

2,574

○ ครั้ง

จำนวนการเรียกดูรายงานในระบบบริการการศึกษา





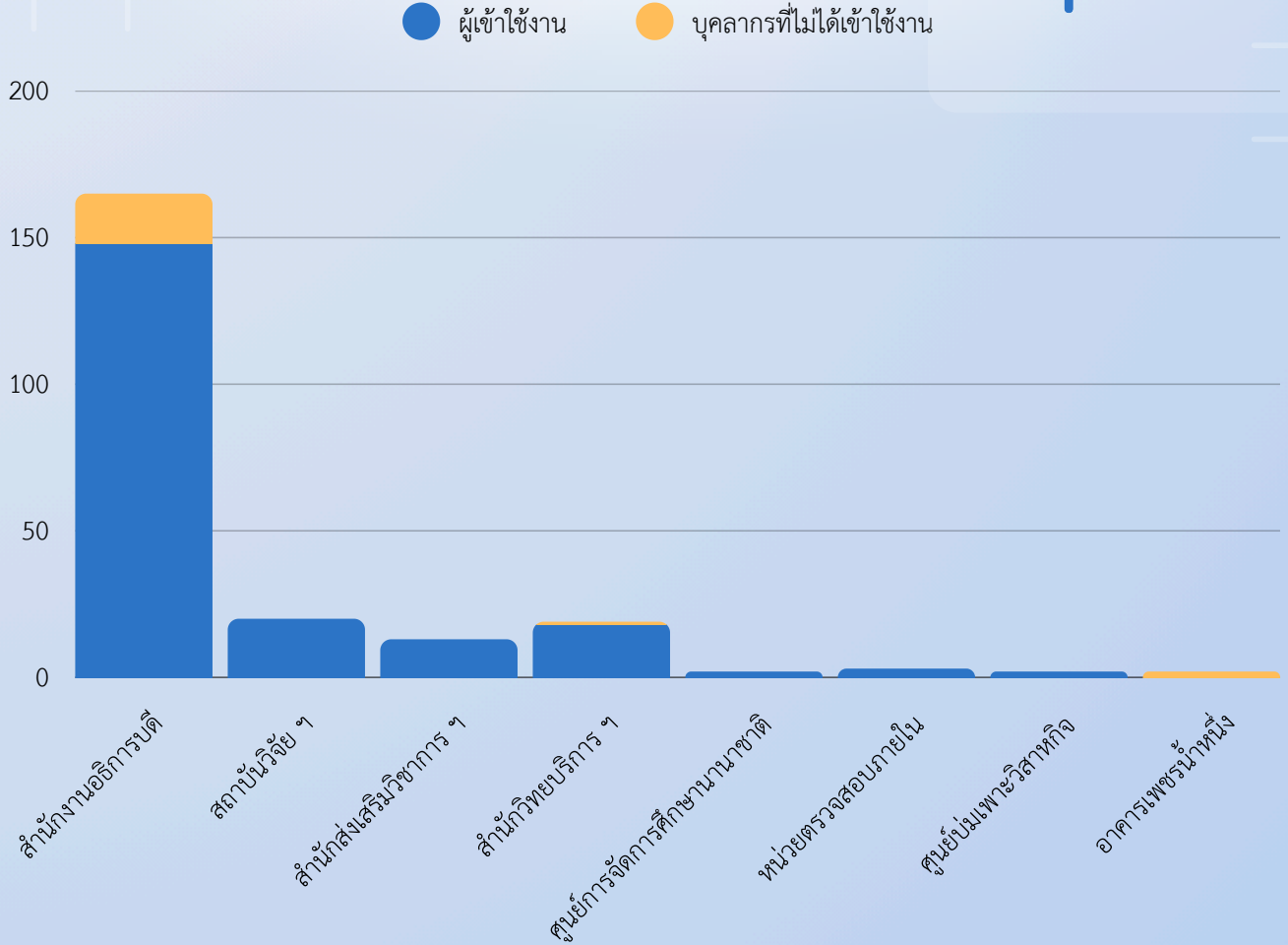
# ระบบสารสนเทศเพื่อพัฒนาไปสู่มหาวิทยาลัยดิจิทัล 02

สถิติจำนวนผู้ใช้งานระบบสารสนเทศสำหรับบุคลากร ประจำเดือนเมษายน 2569

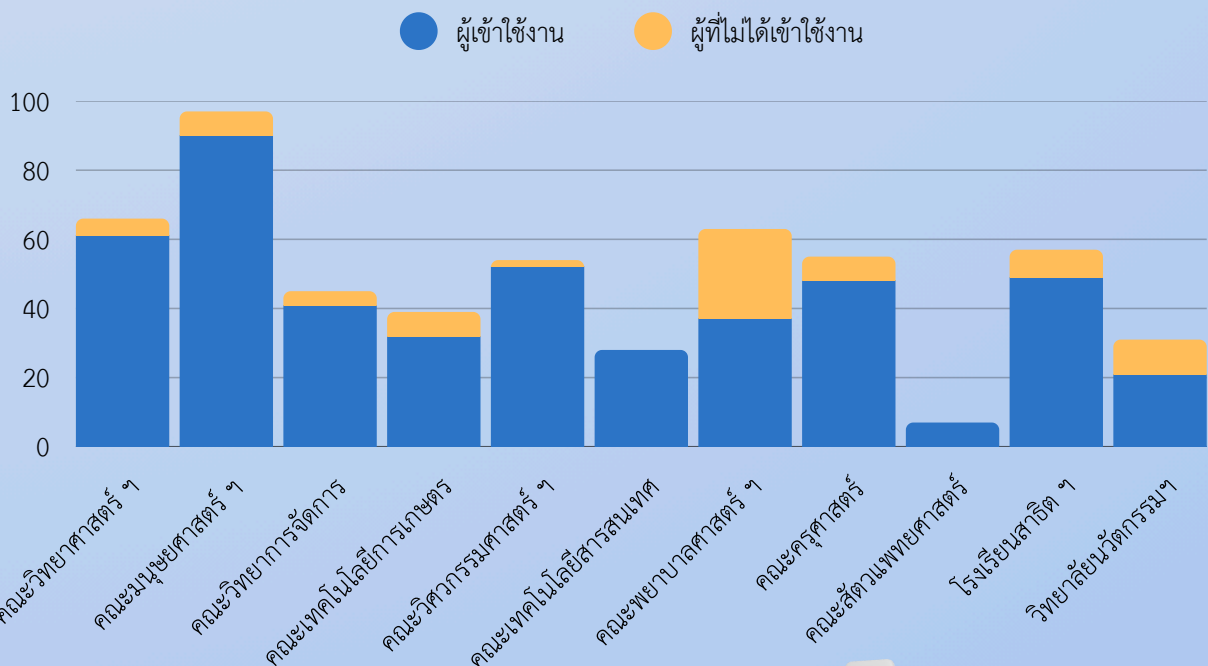


ผู้ใช้งาน เดือน เมษายน  
671 User

จำนวนผู้ใช้งานระบบสารสนเทศสำหรับบุคลากร



จำนวนผู้ใช้งานระบบสารสนเทศสำหรับบุคลากร





# ระบบสารสนเทศเพื่อพัฒนาไปสู่มหาวิทยาลัยดิจิทัล 02

สถิติจำนวนผู้ใช้งานระบบสารสนเทศสำหรับบุคลากร ประจำเดือนเมษายน 2569

## MIS



ผู้ใช้งาน

671 ท่าน

จำนวนบุคลากรทั้งหมด

769 ท่าน

คิดเป็น

87.26 %

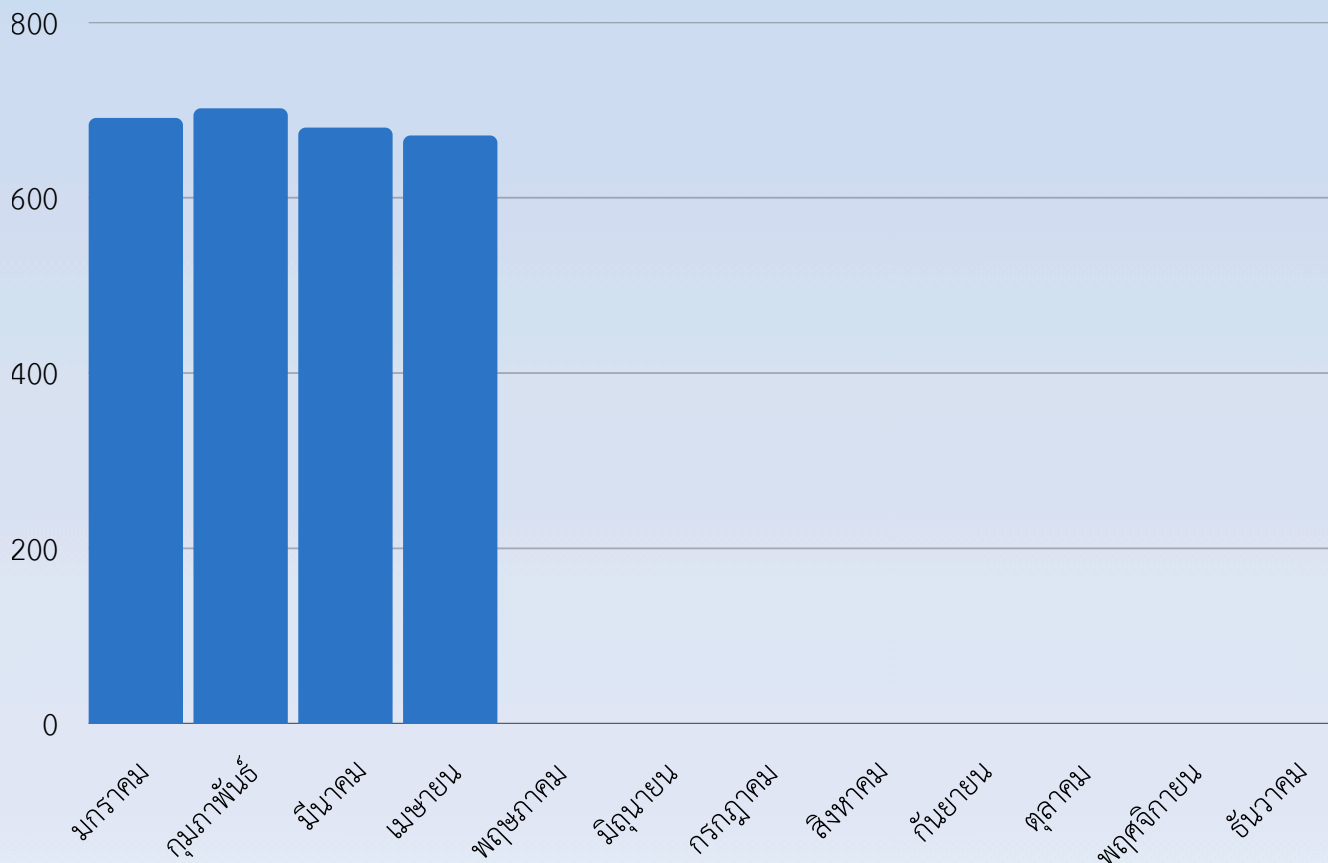
<https://pi.pbru.ac.th>



<https://hr.pbru.ac.th>



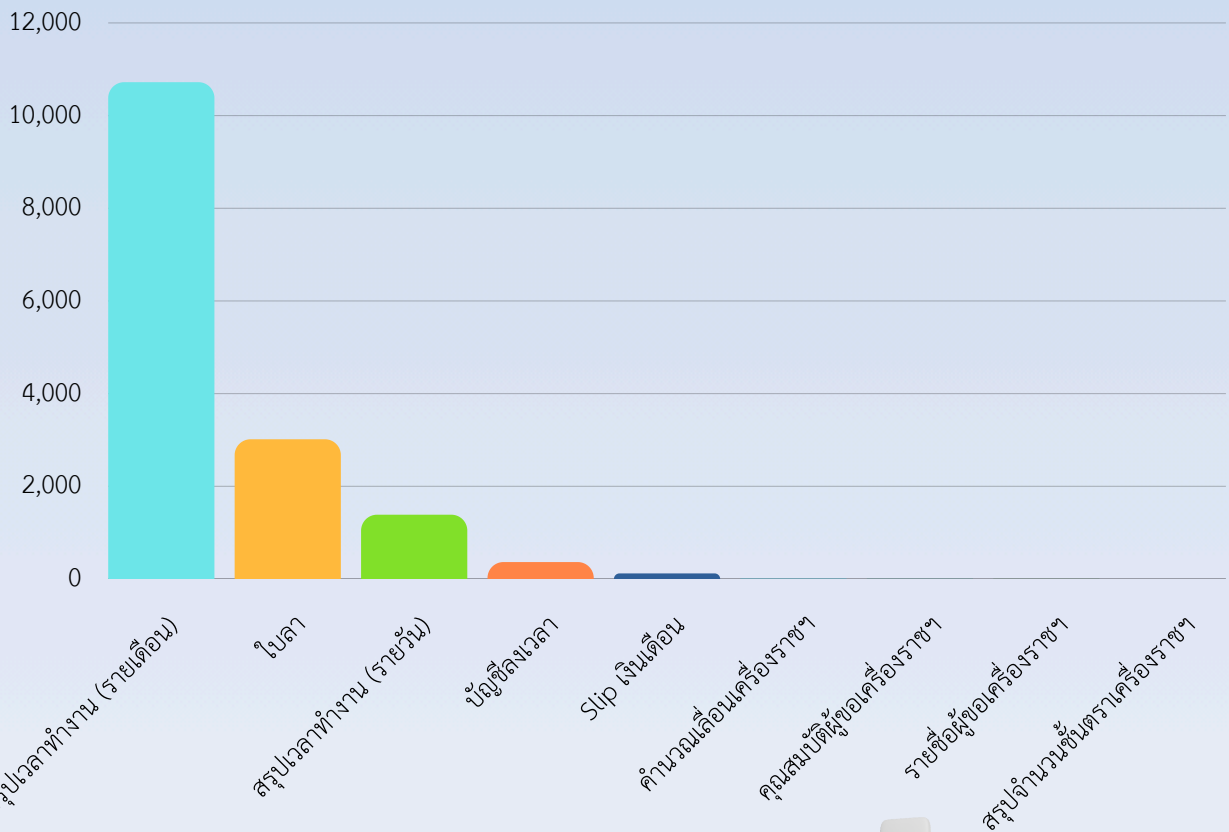
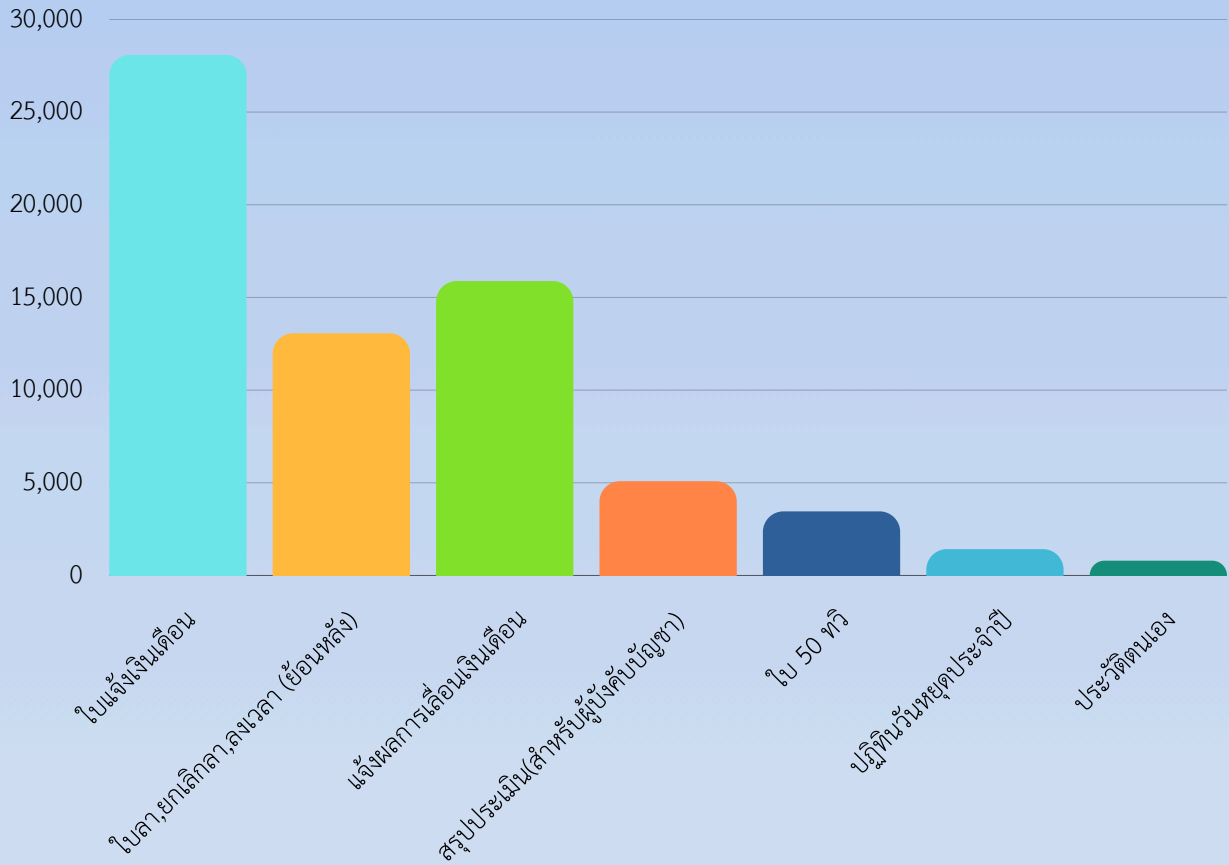
### จำนวนผู้ใช้งานระบบสารสนเทศสำหรับบุคลากร (ผู้ใช้งาน)



ข้อมูล ณ วันที่ 30 เมษายน 2569

# ระบบสารสนเทศเพื่อพัฒนาไปสู่มหาวิทยาลัยดิจิทัล 02

สถิติจำนวนเรียกใช้รายงานระบบสารสนเทศสำหรับบุคลากร ประจำเดือนเมษายน 2569



# ระบบสารสนเทศเพื่อพัฒนาไปสู่มหาวิทยาลัยดิจิทัล 02

สถิติจำนวนเรียกใช้รายงานระบบสารสนเทศสำหรับบุคลากร ประจำเดือนเมษายน 2569



ระบบแสดงผลออนไลน์  
ของบุคลากร  
83,410 ครั้ง

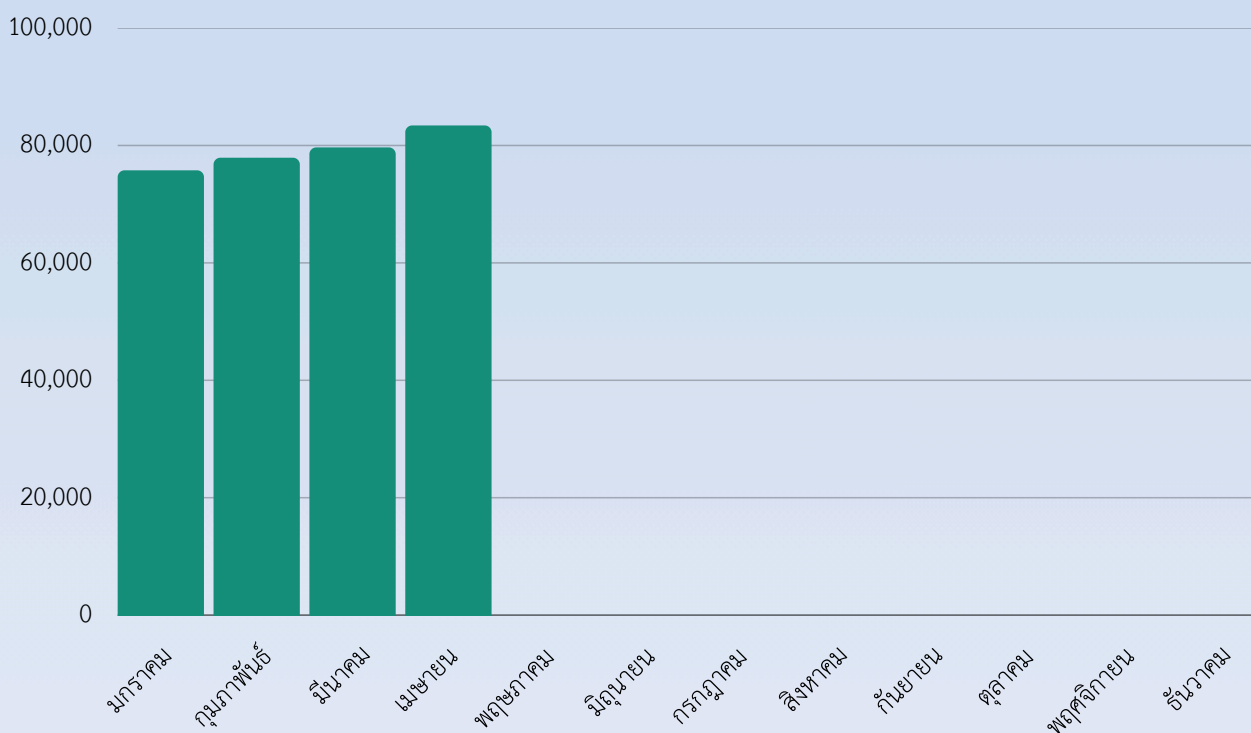
<https://pi.pbru.ac.th>



<https://hr.pbru.ac.th>



## สถิติจำนวนเรียกใช้รายงานระบบสารสนเทศสำหรับบุคลากร (ครั้ง)



ข้อมูล ณ วันที่ 30 เมษายน 2569

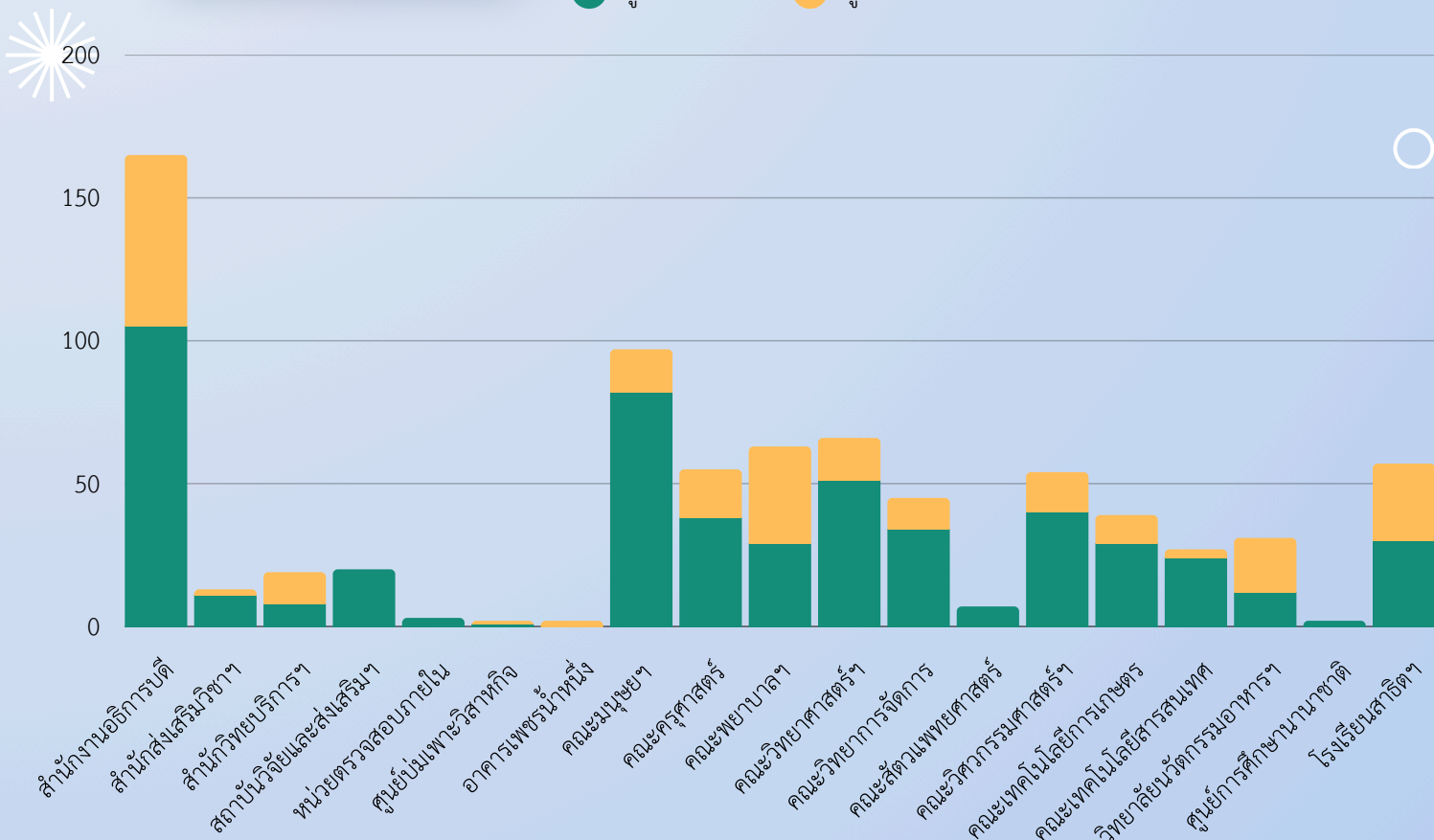


# E - Document ระบบสารบรรณอิเล็กทรอนิกส์และจัดเก็บเอกสาร

สถิติจำนวนบุคลากรที่ใช้ E-Doc ต่อบุคลากรทั้งหมดของแต่ละหน่วยงาน

<https://doc.pbru.ac.th>

● ผู้เข้าใช้งาน    ● ผู้ไม่เข้าใช้งาน



จำนวนผู้เข้าใช้งาน

527 ท่าน

จำนวนผู้ไม่เข้าใช้งาน

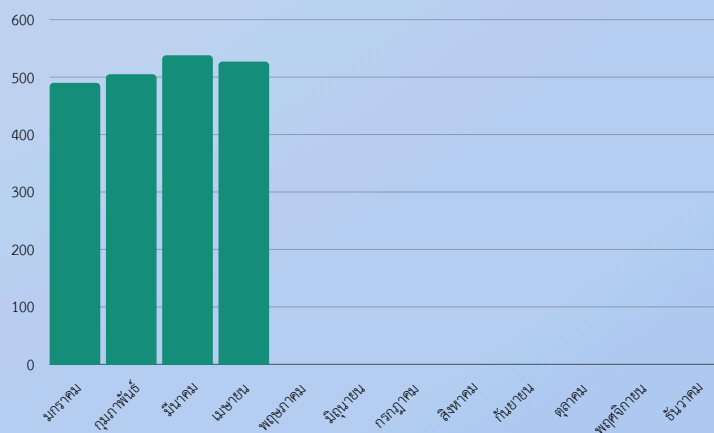
242 ท่าน

ผู้เข้าใช้งานคิดเป็น

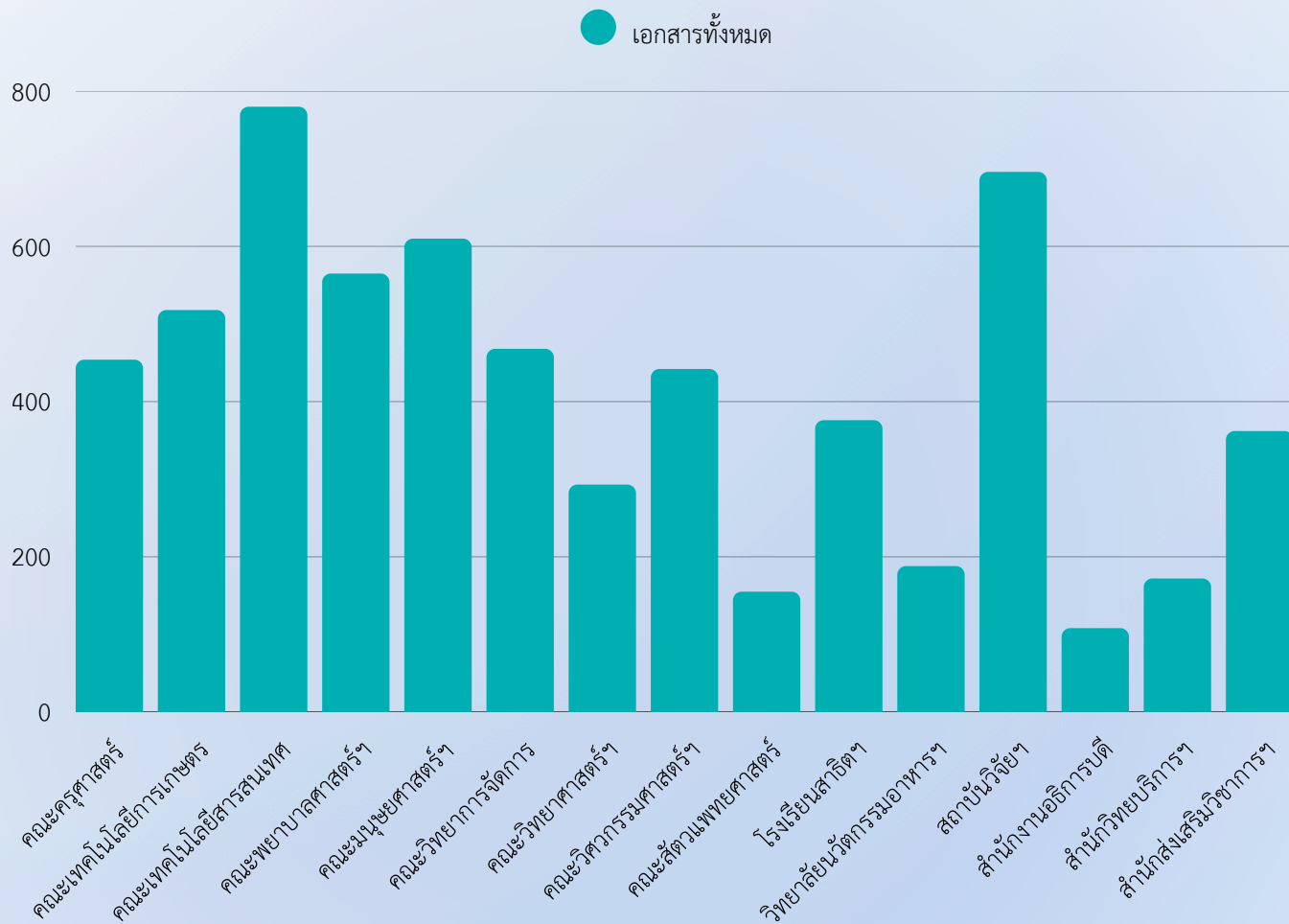
63.53%

ของบุคลากรทั้งหมด

## สถิติจำนวนบุคลากรที่ใช้ E-Document



## สถิติจำนวนเอกสารในระบบสารบรรณอิเล็กทรอนิกส์และจัดเก็บเอกสาร ประจำเดือนเมษายน 2569



จำนวนเอกสารทั้งหมด

6,187 ฉบับ

จำนวนลงรับ

3,267 ฉบับ

จำนวนส่งต่อ

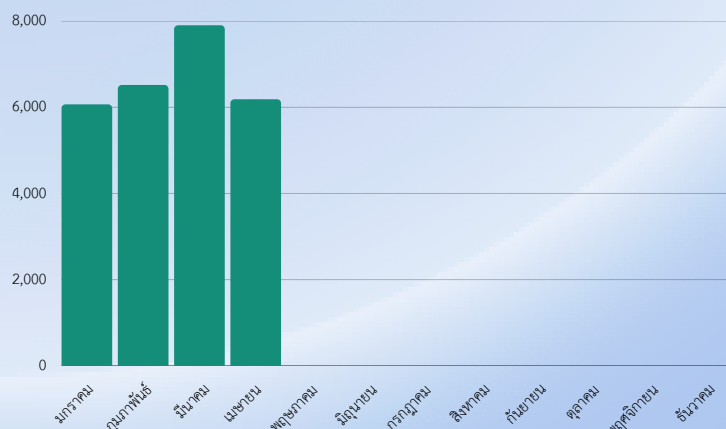
2,680 ฉบับ

จำนวนเอกสารยังไม่เปิด

15 ฉบับ

สถิติการจำนวนเอกสารระบบสารบรรณอิเล็กทรอนิกส์  
และจัดเก็บเอกสาร ประจำปี 2569 (ฉบับ)

ฉบับ





## สถิติจำนวนผู้ใช้งาน APPLICATION PBRU SMART



นักศึกษา

6,199 คน



อาจารย์

99 คน



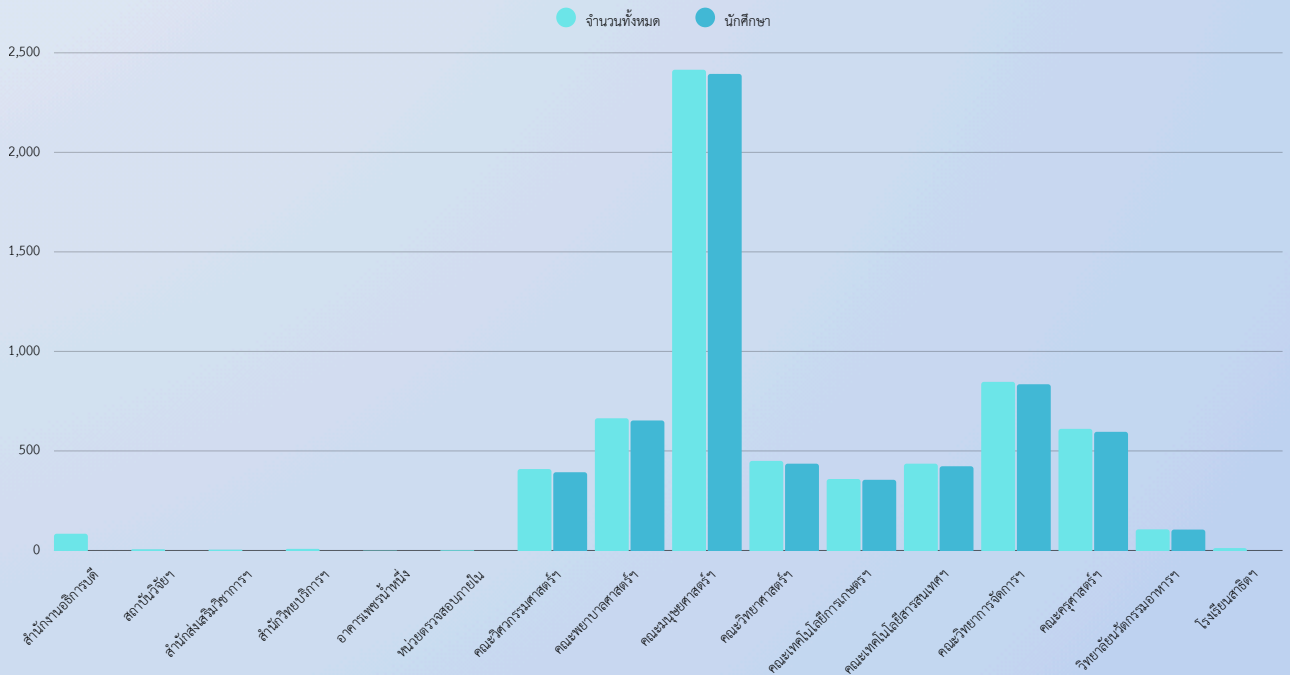
บุคลากร

125 คน



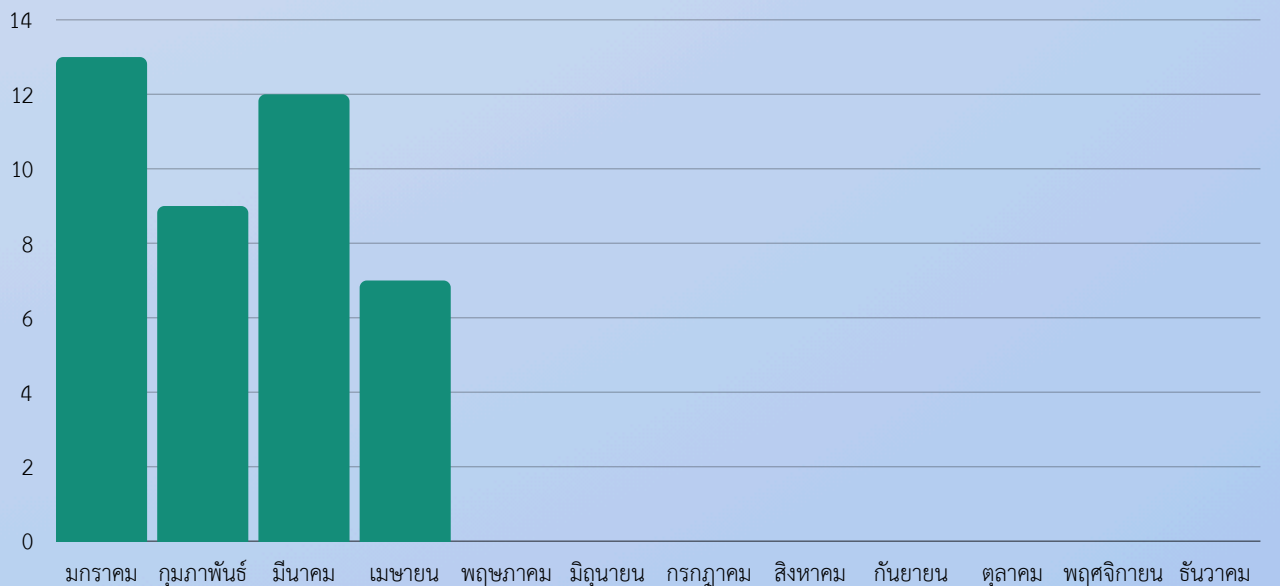
จำนวนทั้งหมด

6,423 คน



## สถิติการเพิ่มขึ้นของผู้ใช้งานใหม่ ใน APPLICATION PBRU SMART

### ผู้ใช้งานใหม่



มหาวิทยาลัยฯ ได้เริ่มใช้งาน APPLICATION PBRU SMART ตั้งแต่วันที่ 2 เมษายน พ.ศ. 2566  
ณ ปัจจุบันมีจำนวนผู้ใช้งานรวมทั้งหมด : 6,423 คน



ข้อมูล ณ วันที่ 30 เมษายน 2569



สถิติจำนวนผู้เยี่ยมชมเว็บไซต์มหาวิทยาลัยราชภัฏเพชรบุรี  
[www.pbru.ac.th](http://www.pbru.ac.th) ประจำเดือนเมษายน 2569

สรุปจำนวนผู้เยี่ยมชมเว็บไซต์มหาวิทยาลัย

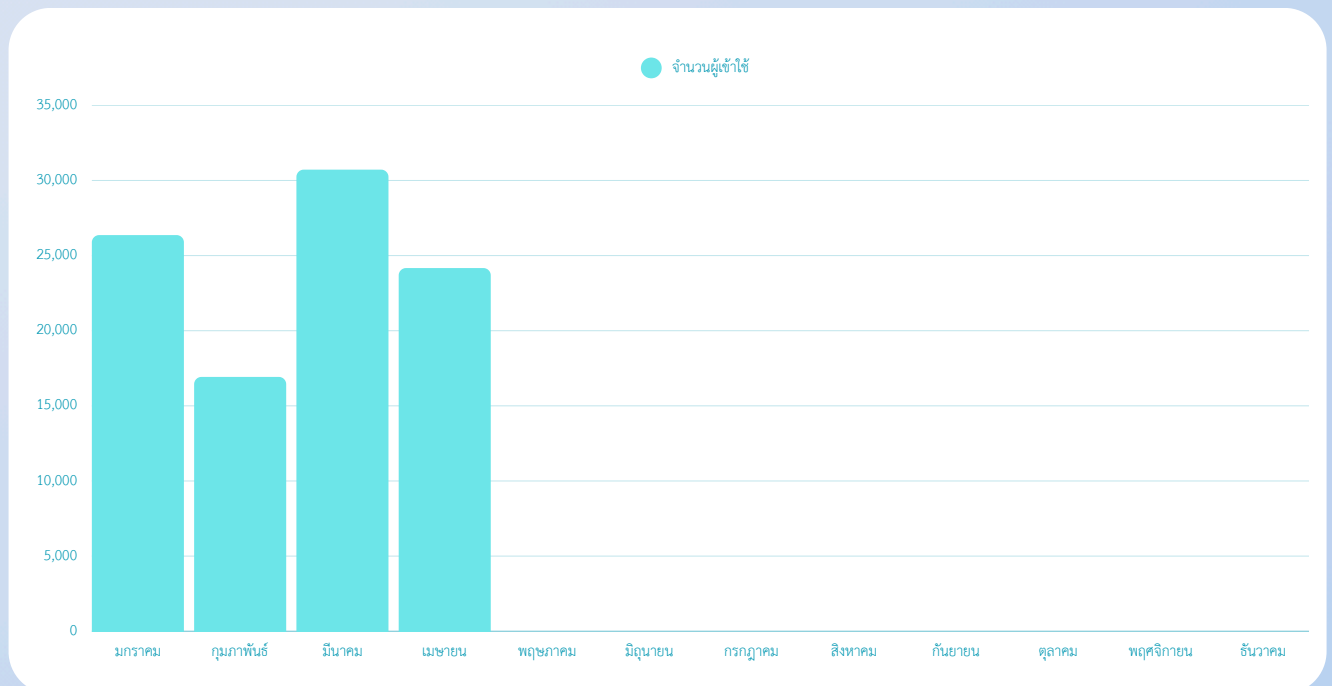


24,170 ครั้ง

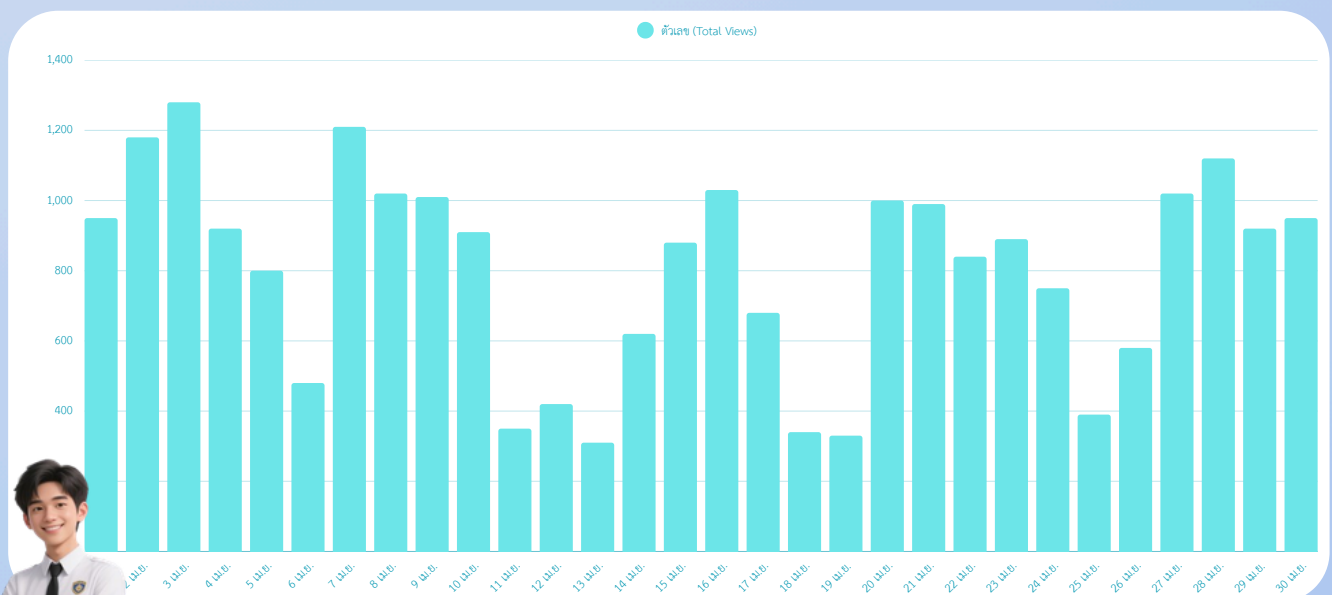
ค่าเฉลี่ย:วัน

805ครั้ง:วัน

แผนภูมิแสดงจำนวนสถิติผู้เยี่ยมชมเว็บไซต์ จำแนกรายเดือน ประจำปี 2569

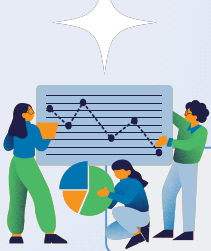


สถิติจำนวนผู้เข้าชมเว็บไซต์ (Total Views) รายวัน



ข้อมูล ณ วันที่ 30 เมษายน 2569



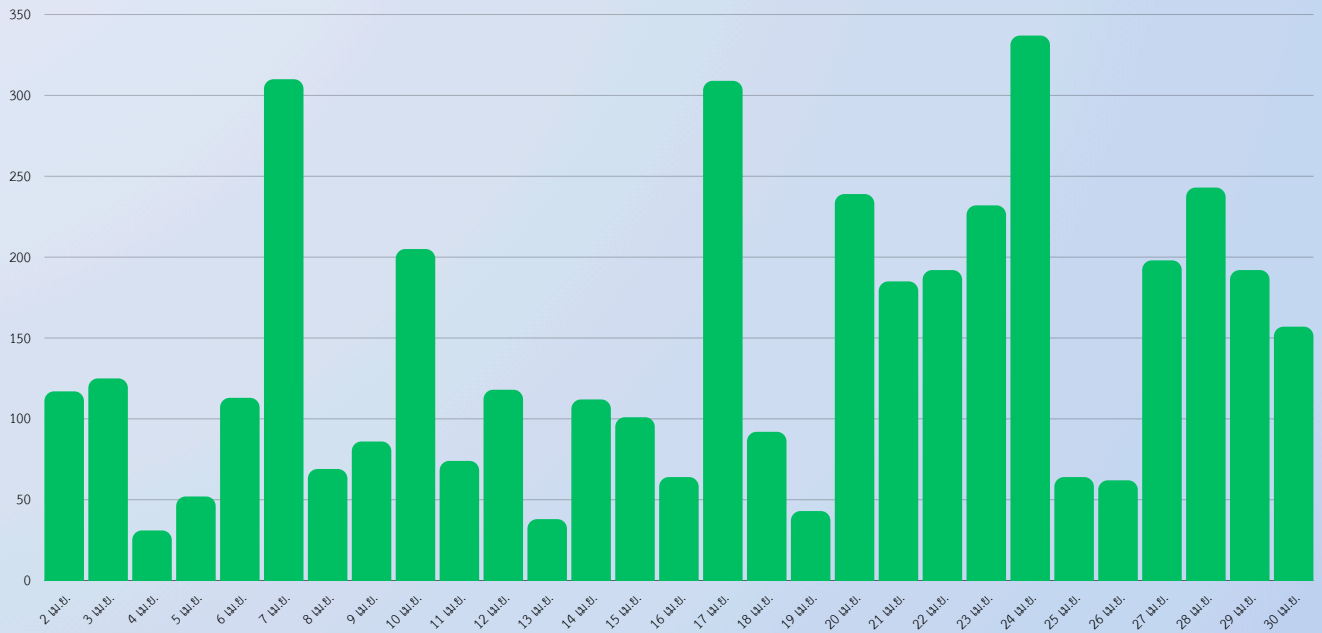


# สถิติจำนวนการเข้าใช้งาน genai.pbru.ac.th



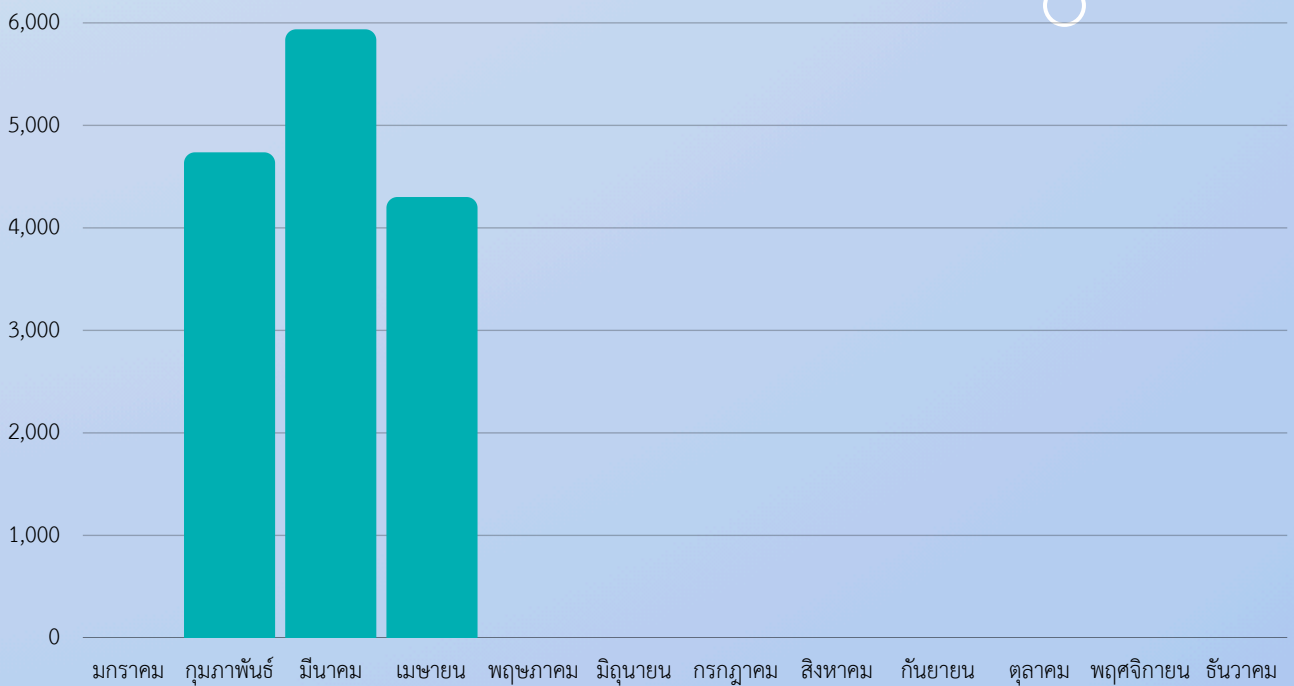
## ประจำเดือนเมษายน 2569

### ครั้ง



# สถิติจำนวนการเข้าใช้งาน genai.pbru.ac.th ประจำปี 2569

### ผู้ใช้งานใหม่



ข้อมูล ณ วันที่ 30 เมษายน 2569



# รายงานสถิติการดำเนินงานและบริการ ระบบเทคโนโลยีดิจิทัลและการสื่อสาร

ประจำเดือนเมษายน 2569



ศูนย์เทคโนโลยีดิจิทัล  
สำนักงานอธิการบดี

<https://ict.pbru.ac.th> | <https://www.pbru.ac.th>

**contact**