



มหาวิทยาลัยราชภัฏเพชรบุรี  
Phetchaburi Rajabhat University

2026

# รายงานสถิติการดำเนินงานและบริการ ระบบเทคโนโลยีดิจิทัลและการสื่อสาร

## ประจำเดือนมีนาคม 2569



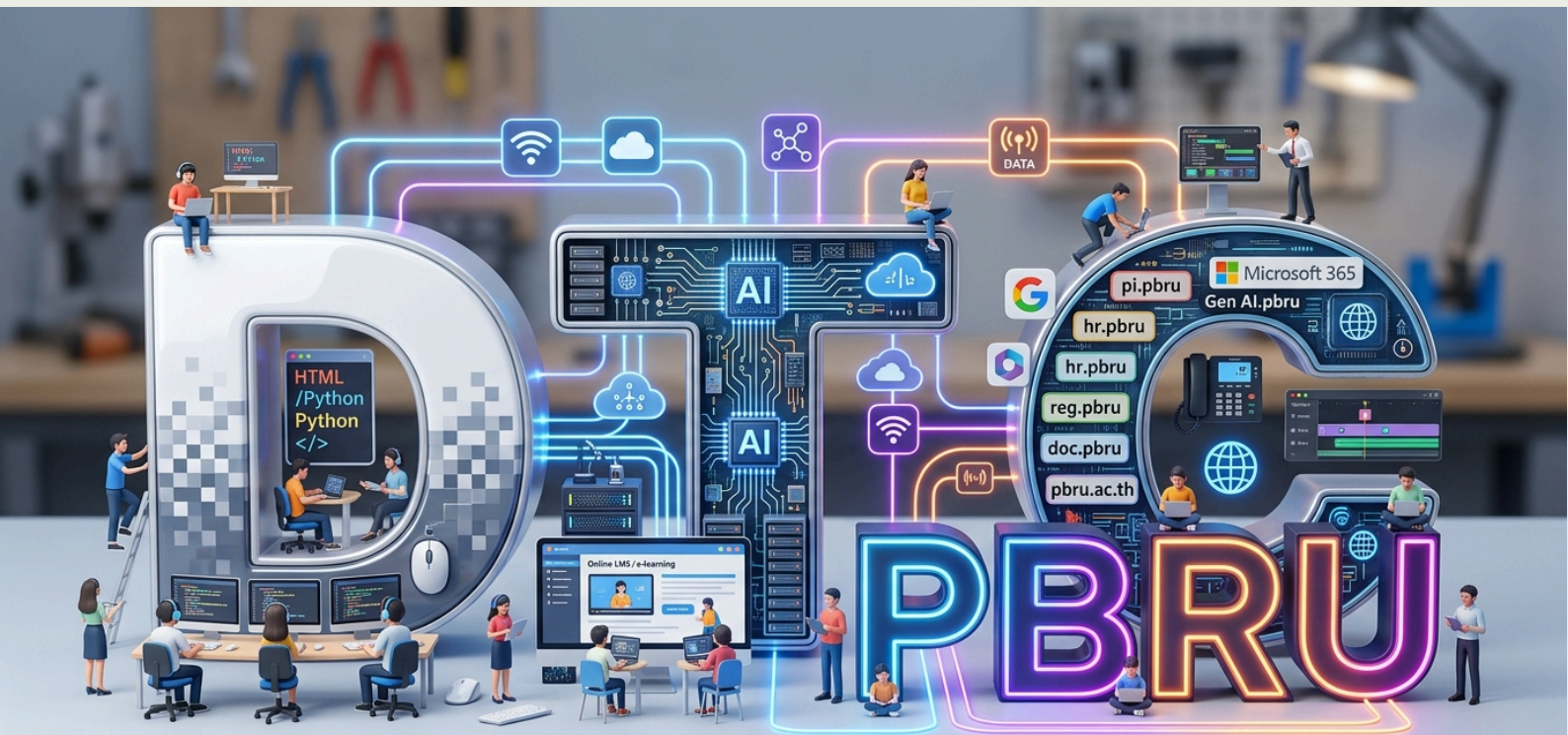
032-708601



info@pbru.ac.th



<https://ict.pbru.ac.th>



**PBRU Digital Technology Center.**

## ระบบสารสนเทศเพื่อพัฒนาไปสู่มหาวิทยาลัยดิจิทัล

สถิติการใช้งานระบบบริการการศึกษา Back Office

<https://reg.pbru.ac.th>

สถิติจำนวนผู้ใช้งานระบบสารสนเทศสำหรับบุคลากร

<https://pi.pbru.ac.th> <https://hr.pbru.ac.th>

## ระบบสารบรรณอิเล็กทรอนิกส์และจัดเก็บเอกสาร E - Document

สถิติจำนวนบุคลากรที่ใช้ E-Doc ต่อบุคลากรทั้งหมดของแต่ละหน่วยงาน

<https://doc.pbru.ac.th>

สถิติจำนวนเอกสารระบบสารบรรณอิเล็กทรอนิกส์และจัดเก็บเอกสาร

## โครงการระบบบริหารจัดการข้อมูลขนาดใหญ่ (Big Data) เพื่อขับเคลื่อนยุทธศาสตร์มหาวิทยาลัยราชภัฏเพื่อการพัฒนาท้องถิ่น

การนำเข้าข้อมูลชุมชนรายการข้อมูล โหลดข้อมูลจาก สป.อว.

## Application PBRU Smart

สถิติจำนวนผู้ใช้งาน APPLICATION PBRU SMART

สถิติการเพิ่มขึ้นของผู้ใช้งานใหม่ ใน APPLICATION PBRU SMART

## สถิติจำนวนผู้เยี่ยมชมเว็บไซต์มหาวิทยาลัยราชภัฏเพชรบุรี [www.pbru.ac.th](http://www.pbru.ac.th)

สถิติจำนวนผู้เข้าชมเว็บไซต์ (Total Views)



## สารบัญ (ต่อ)

**สถิติจำนวนการเข้าใช้งาน genai.pbru.ac.th**

---

**สถิติการเข้าใช้งาน Google**

@mail.pbru.ac.th

**สถิติการเข้าใช้งาน MICROSOFT 365**

@pbrumail.pbru.ac.th

---

**สถิติบทเรียนระบบคลังข้อสอบและสอนออนไลน์**

(PBRU LMS) บนหน้าเว็บไซต์

**สถิติการเข้าใช้งานระบบคลังข้อสอบและสอนออนไลน์**

<https://lms.pbru.ac.th>

---

**สถิติการใช้งานระบบโทรศัพท์ PBRU PHONE**

หน่วยงานภายใน PBRU PHONE

---

**สถิติการเข้าใช้งาน ห้องปฏิบัติการคอมพิวเตอร์**

Digital Technology Center Computer Laboratory 4th

**สถิติ Data network max receive and transmit**

---

**สถิติจำนวนเข้าใช้งานอินเทอร์เน็ตมหาวิทยาลัยราชภัฏเพชรบุรี  
(Authentication)**

# ระบบสารสนเทศเพื่อพัฒนาไปสู่มหาวิทยาลัยดิจิทัล

## สถิติการใช้งานระบบบริการการศึกษา ประจำเดือนมีนาคม 2569



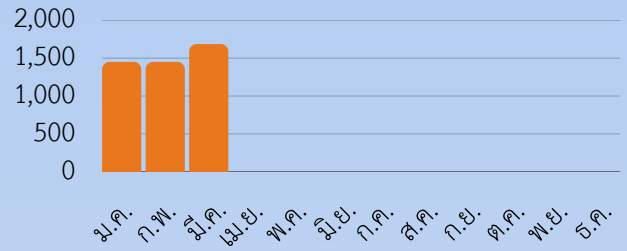
ผู้ใช้งาน

57 User

จำนวนการใช้งานรวม

1,686 ครั้ง

จำนวนการใช้งานรวม



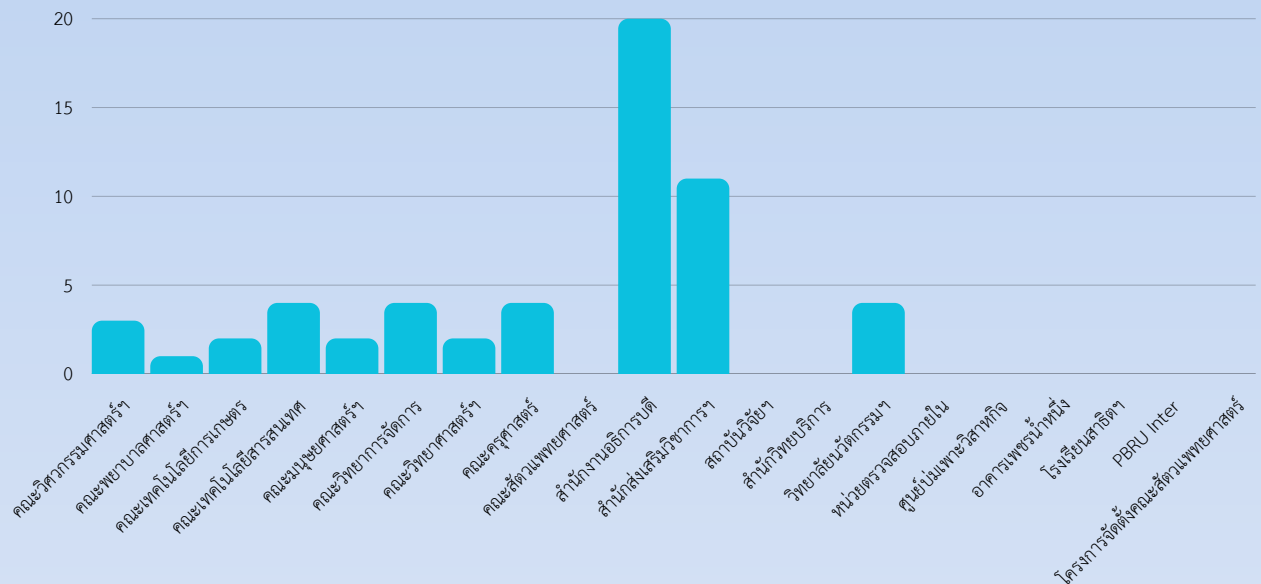
สถิติจำนวนบุคลากรที่ใช้งานระบบบริการการศึกษา (Back Office)

จำแนกตาม User ผู้ใช้งาน <https://reg.pbru.ac.th>

57

ผู้ใช้งาน

จำนวนผู้ใช้งาน

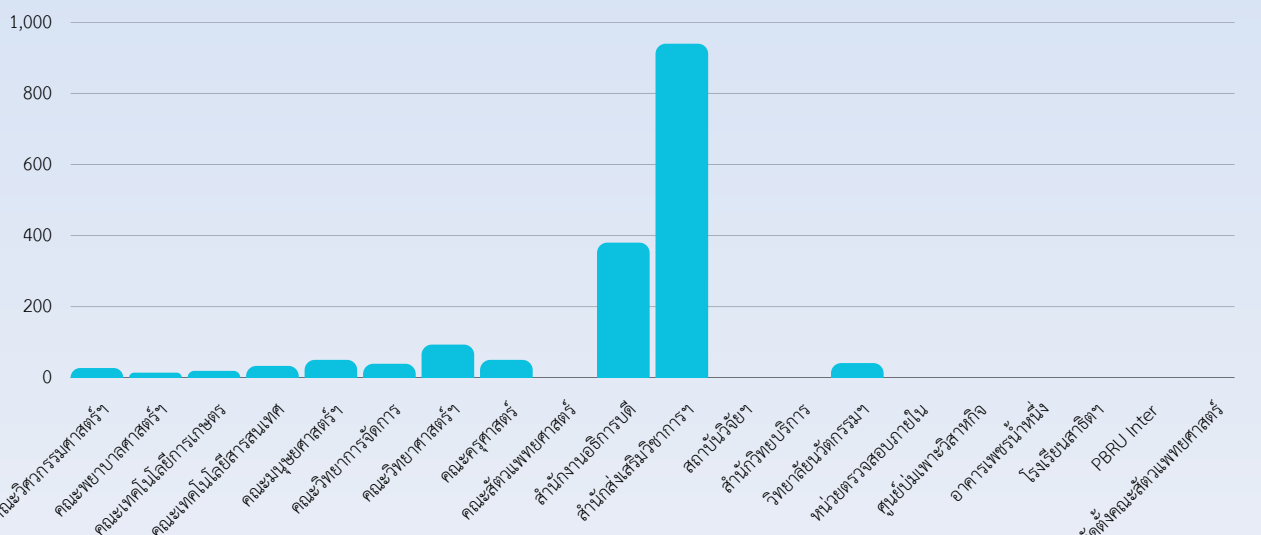


สถิติจำนวนการใช้งานระบบบริการการศึกษา (Back Office)

จำแนกจำนวนครั้งตามหน่วยงาน <https://reg.pbru.ac.th>

1,686

ครั้ง



# ระบบสารสนเทศเพื่อพัฒนาไปสู่มหาวิทยาลัยดิจิทัล 01

สรุปสถิติระบบบริการการศึกษา (Back Office)

<https://reg.pbru.ac.th>



ผู้เข้าใช้งาน

54 User

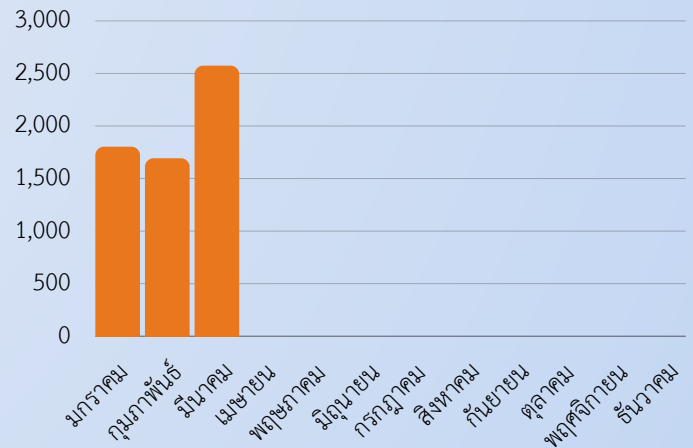
จำนวนการเข้าใช้งานรวม

1,451 ครั้ง

จำนวนการเรียกดูรายงาน

2,574 ครั้ง

จำนวนการเรียกดูรายงาน:เดือน

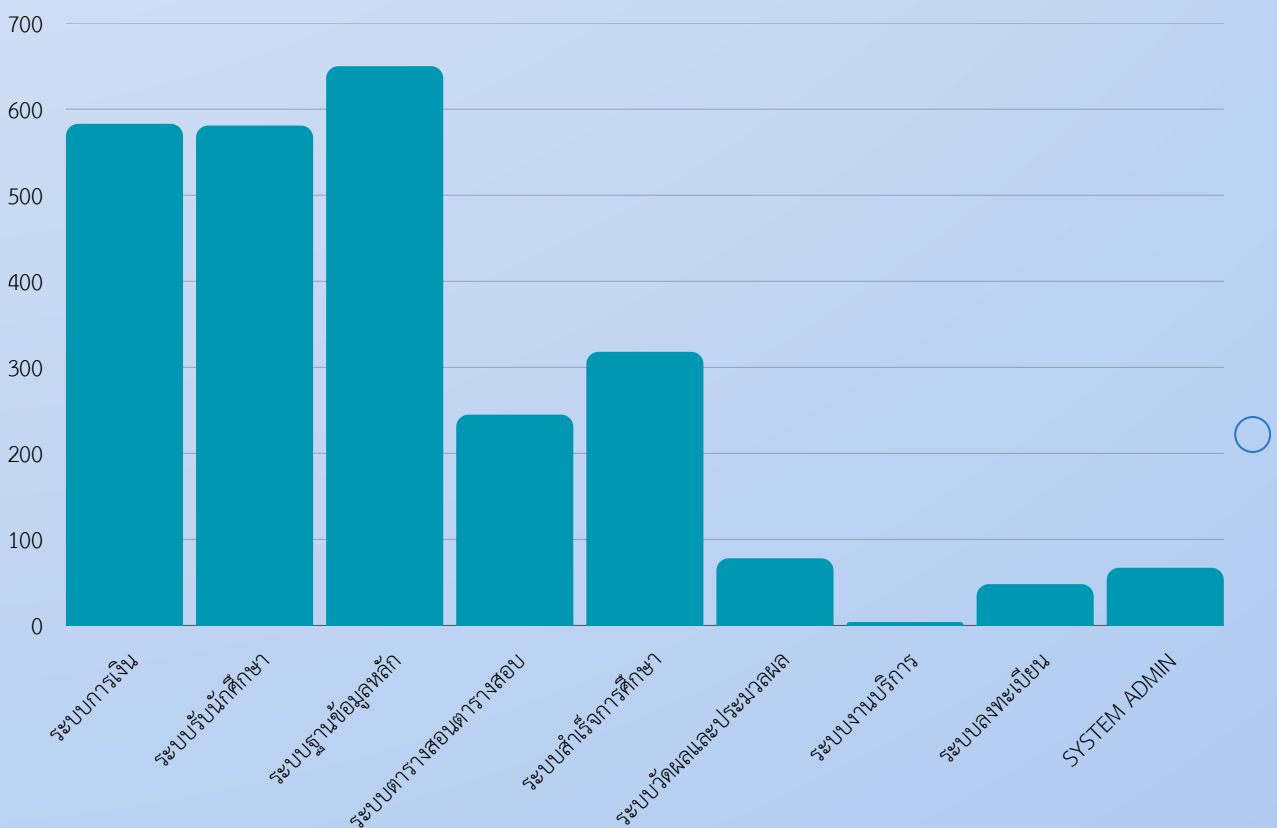


สถิติการเรียกดูรายงานในระบบบริการการศึกษา (Back Office) <https://reg.pbru.ac.th>

2,574

○ ครั้ง

จำนวนการเรียกดูรายงานในระบบบริการการศึกษา



ข้อมูล ณ วันที่ 31 มีนาคม 2569



# ระบบสารสนเทศเพื่อพัฒนาไปสู่มหาวิทยาลัยดิจิทัล 02

สถิติจำนวนผู้ใช้งานระบบสารสนเทศสำหรับบุคลากร ประจำเดือนมีนาคม 2569

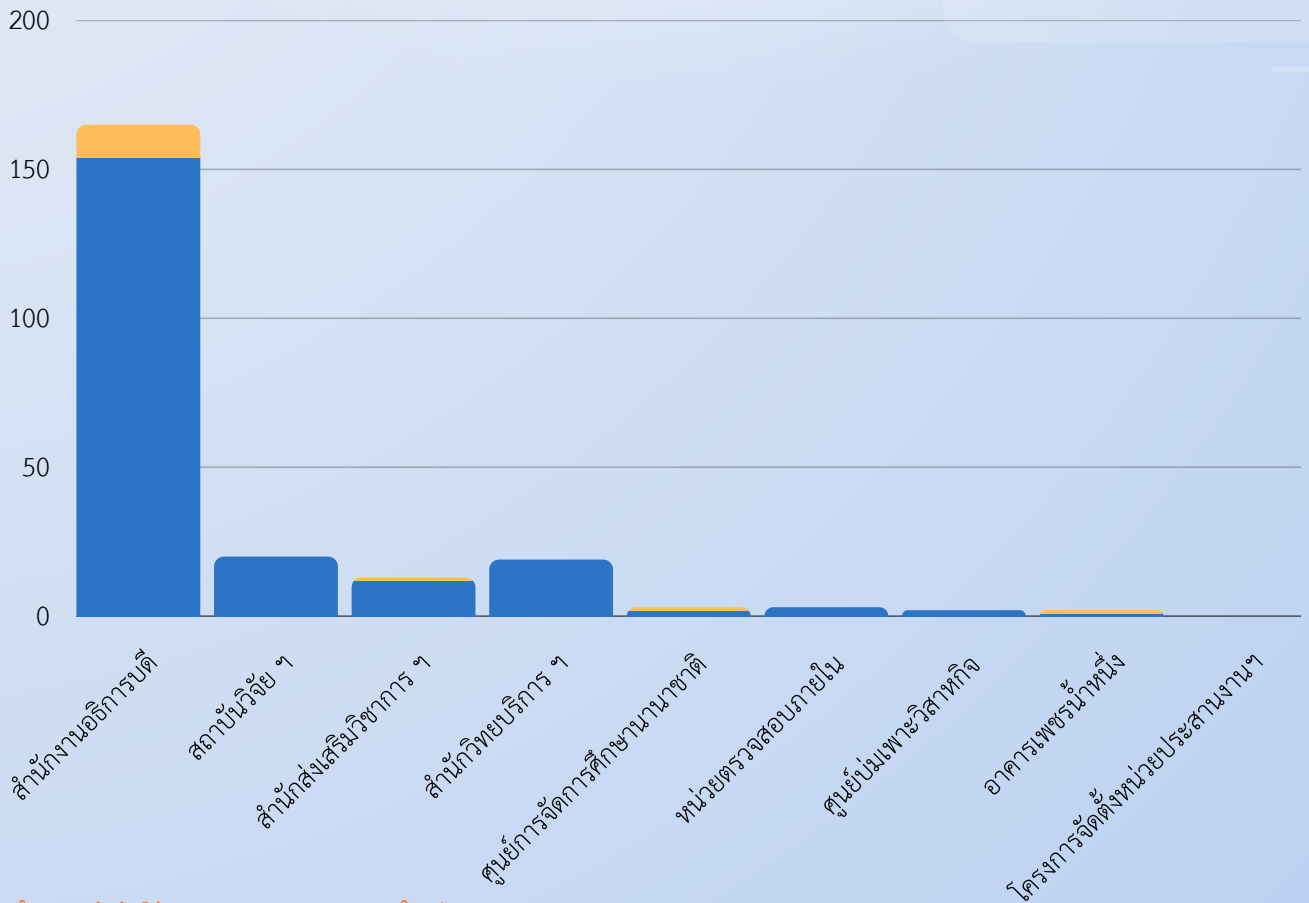


ผู้ใช้งาน  
702 User

จำนวนผู้ใช้งานระบบสารสนเทศสำหรับบุคลากร  
ประจำเดือนกุมภาพันธ์ 69

● ผู้ใช้งาน

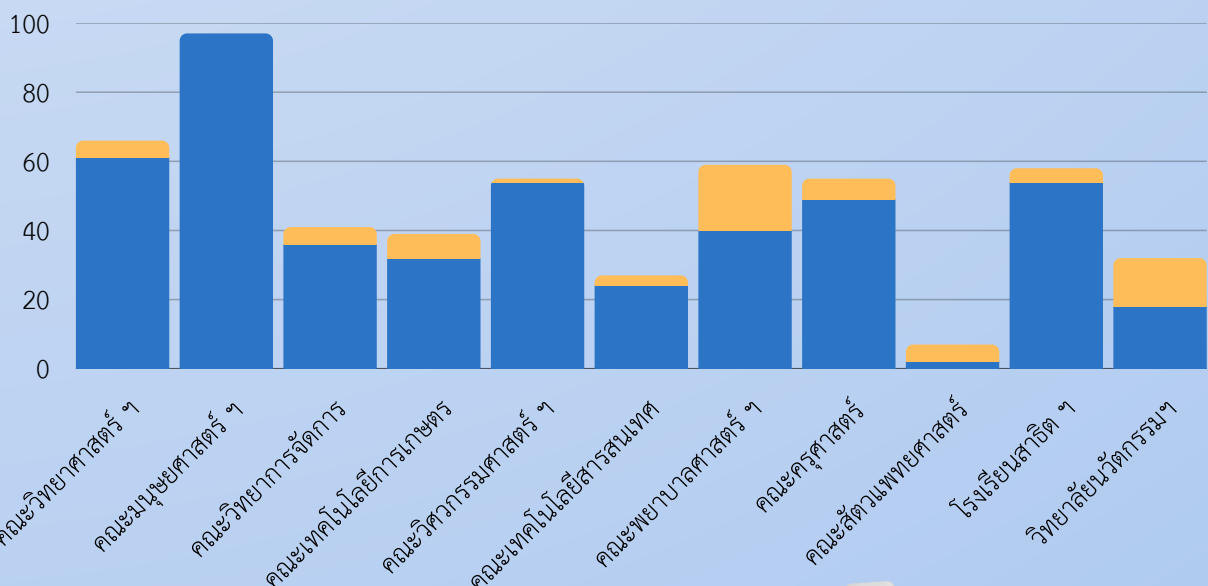
● บุคลากรที่ไม่ได้ใช้งาน



จำนวนผู้ใช้งานระบบสารสนเทศสำหรับบุคลากร  
ประจำเดือนมีนาคม 2569

● ผู้ใช้งาน

● ผู้ที่ไม่ได้ใช้งาน





# ระบบสารสนเทศเพื่อพัฒนาไปสู่มหาวิทยาลัยดิจิทัล 02

สถิติจำนวนผู้ใช้งานระบบสารสนเทศสำหรับบุคลากร ประจำเดือนมีนาคม 2569

## MIS



ผู้ใช้งาน

680 ท่าน

จำนวนบุคลากรทั้งหมด

765 ท่าน

คิดเป็น

88.89 %

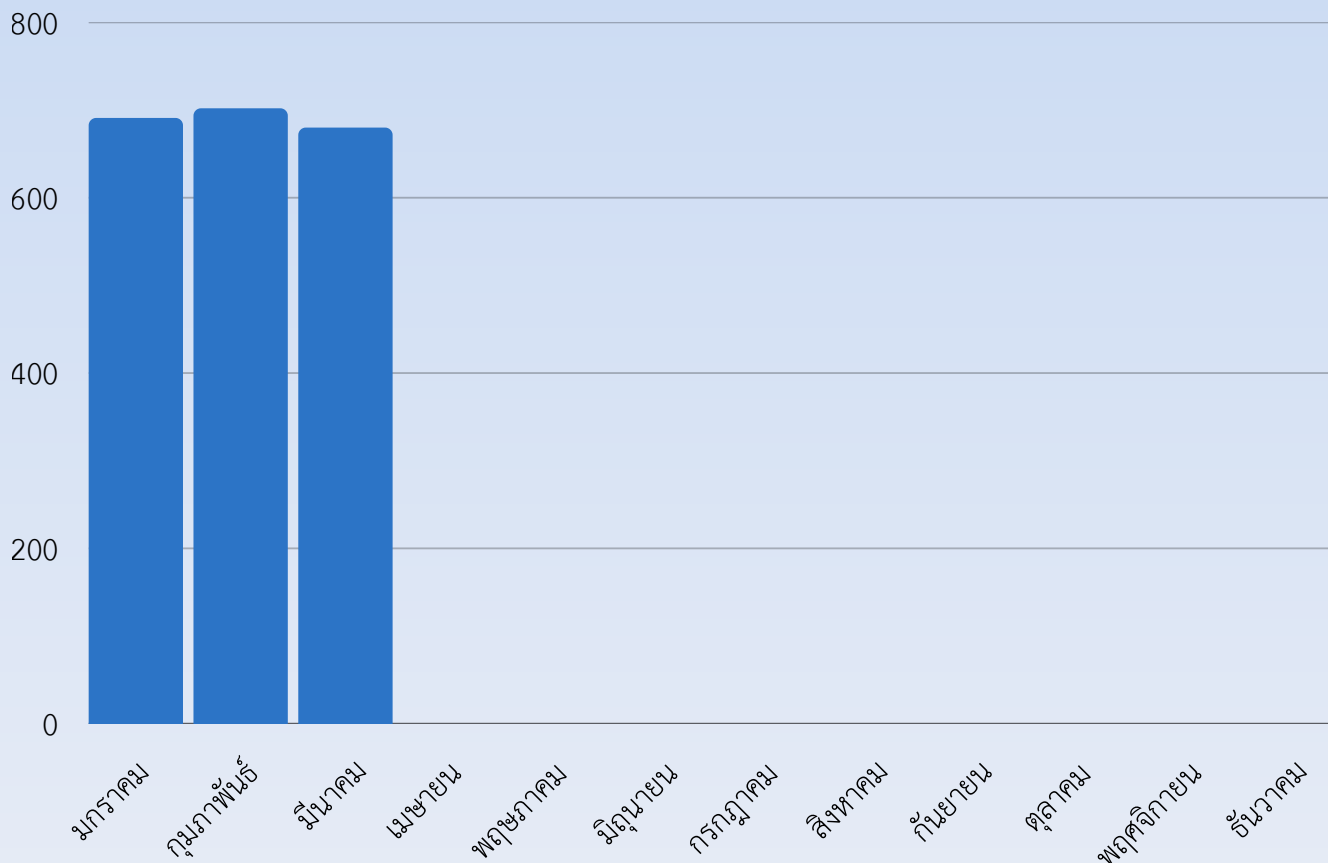
<https://pi.pbru.ac.th>



<https://hr.pbru.ac.th>



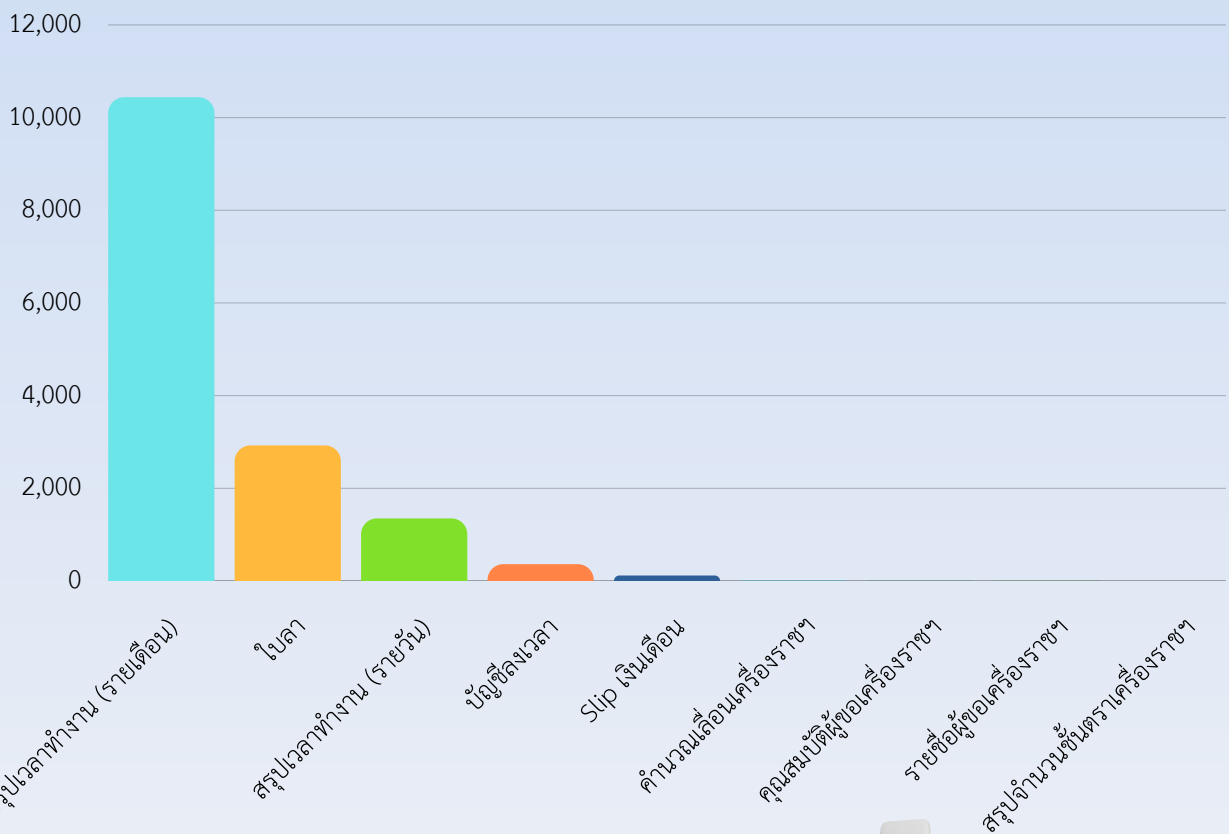
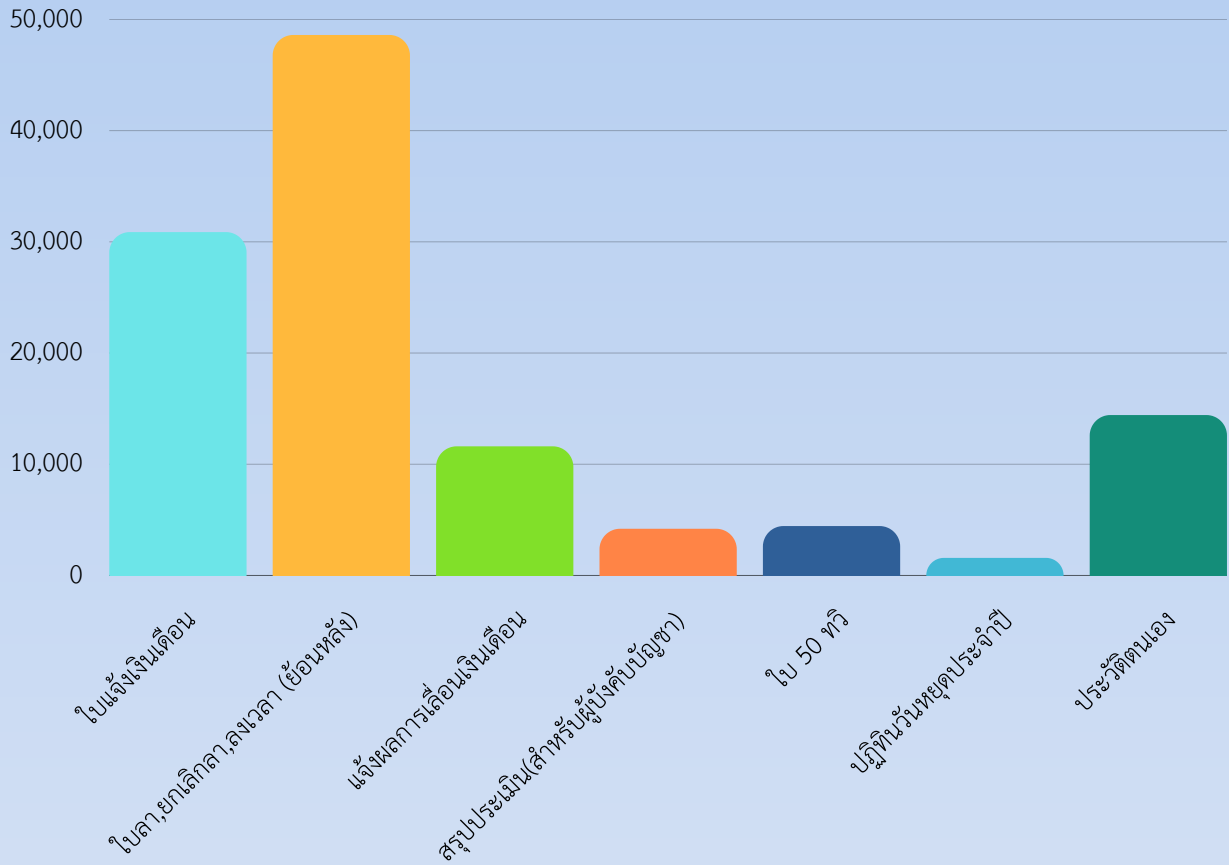
### จำนวนผู้ใช้งานระบบสารสนเทศสำหรับบุคลากร (ผู้ใช้งาน)



ข้อมูล ณ วันที่ 31 มีนาคม 2569

# ระบบสารสนเทศเพื่อพัฒนาไปสู่มหาวิทยาลัยดิจิทัล 02

สถิติจำนวนเรียกใช้รายงานระบบสารสนเทศสำหรับบุคลากร ประจำเดือนมีนาคม 2569



# ระบบสารสนเทศเพื่อพัฒนาไปสู่มหาวิทยาลัยดิจิทัล 02

สถิติจำนวนเรียกใช้รายงานระบบสารสนเทศสำหรับบุคลากร ประจำเดือนมีนาคม 2569



ระบบแสดงผลออนไลน์  
ของบุคลากร  
79,670 ครั้ง

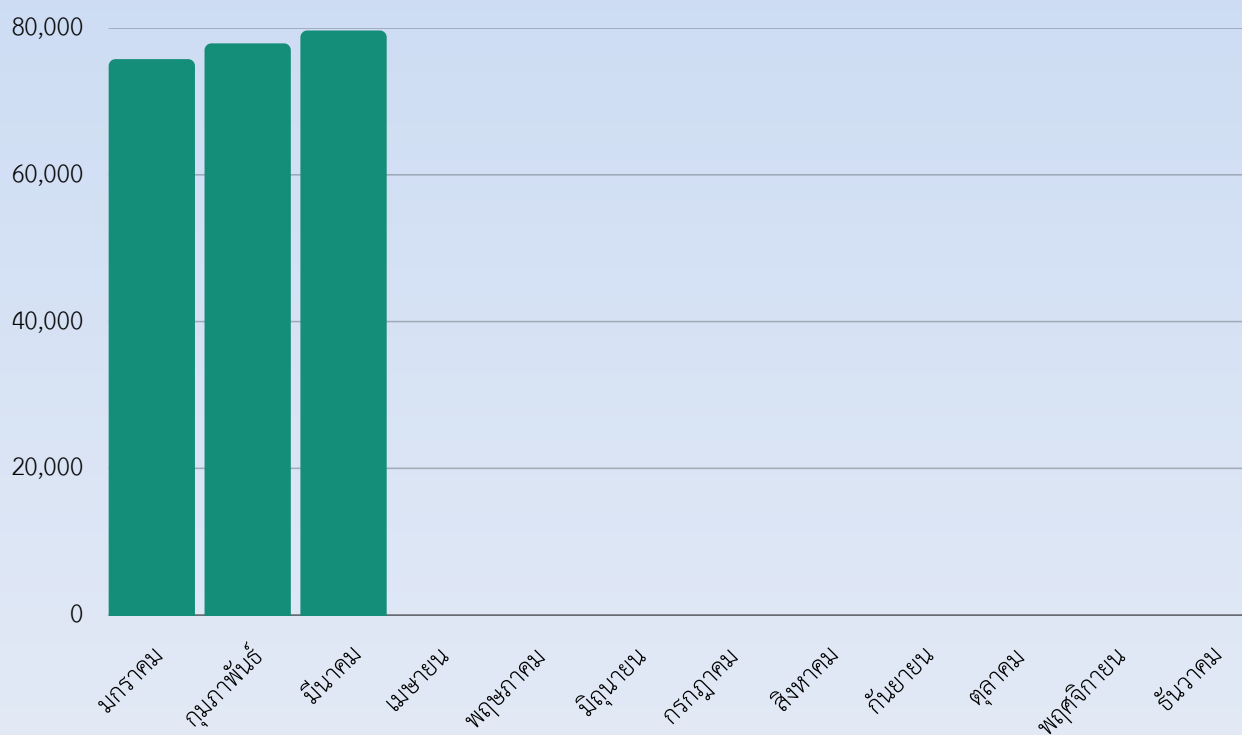
<https://pi.pbru.ac.th>



<https://hr.pbru.ac.th>



## สถิติจำนวนเรียกใช้รายงานระบบสารสนเทศสำหรับบุคลากร (ครั้ง)



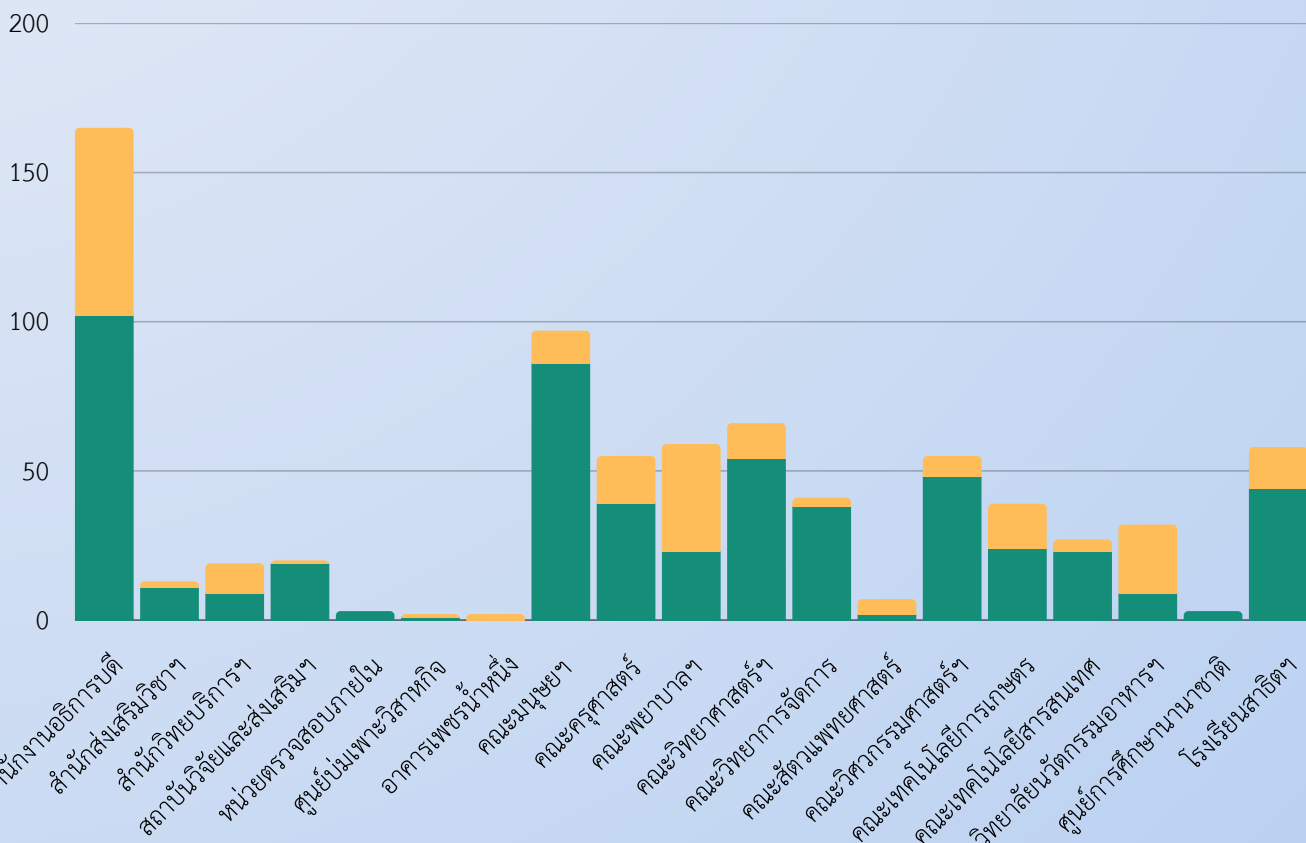
ข้อมูล ณ วันที่ 31 มีนาคม 2569

# E - Document ระบบสารบรรณอิเล็กทรอนิกส์และจัดเก็บเอกสาร

สถิติจำนวนบุคลากรที่ใช้ E-Doc ต่อบุคลากรทั้งหมดของแต่ละหน่วยงาน

<https://doc.pbru.ac.th>

● ผู้เข้าใช้งาน    ● ผู้ไม่เข้าใช้งาน

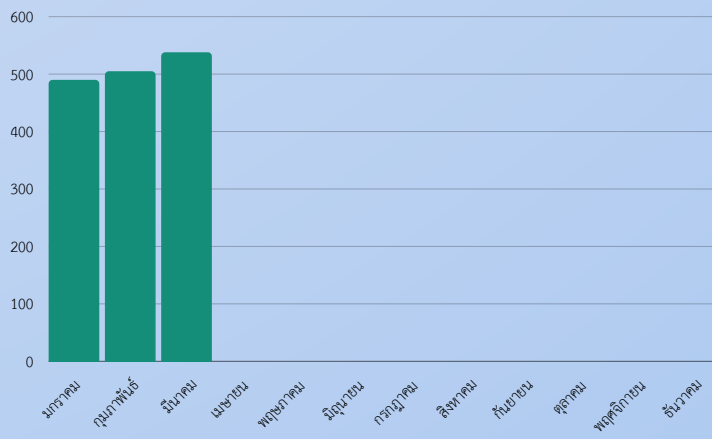


**ผู้เข้าใช้งาน**  
538 ท่าน

คิดเป็น  
70.33%

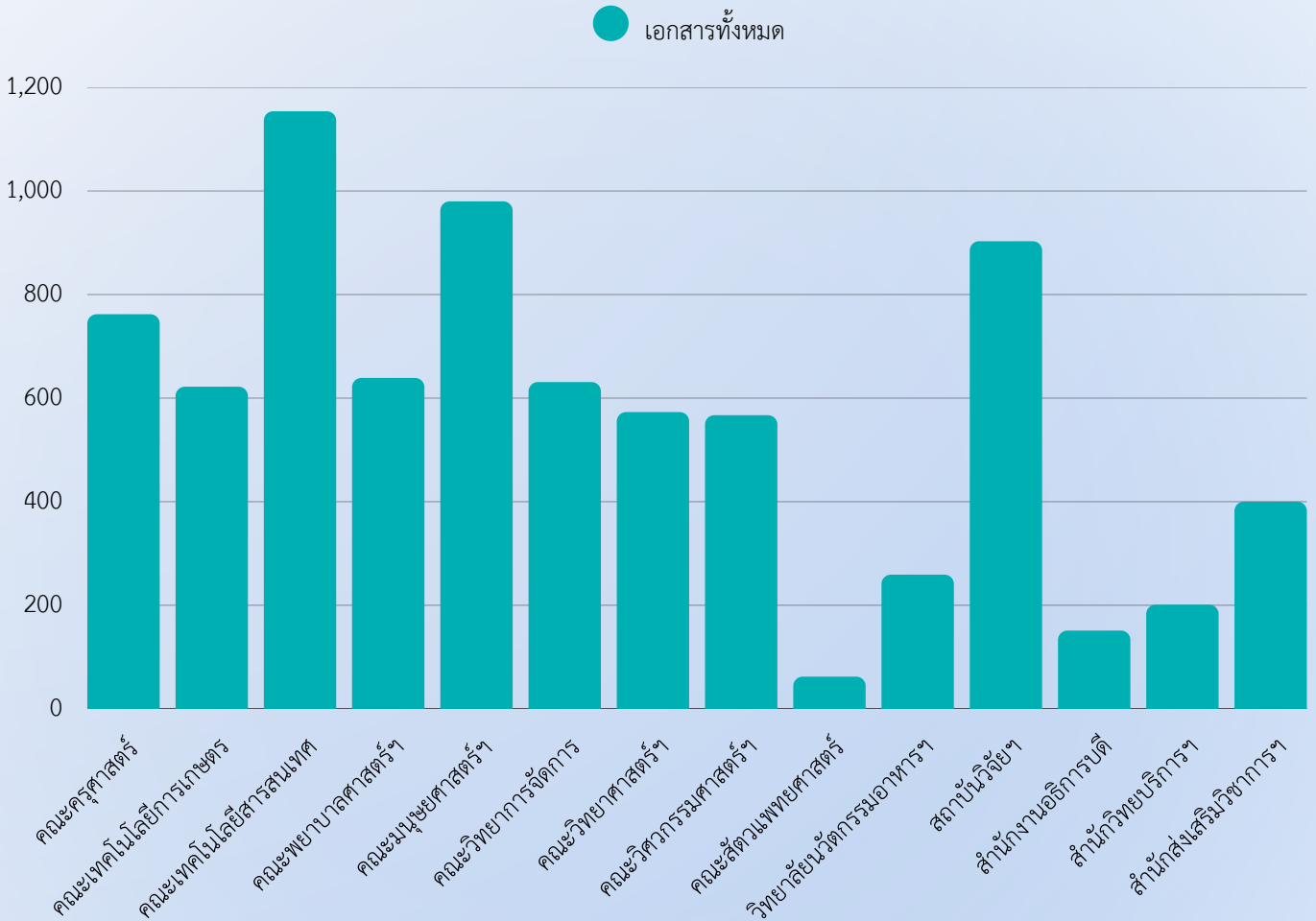
ของบุคลากรทั้งหมด

## สถิติจำนวนบุคลากรที่ใช้ E-Document





## สถิติจำนวนเอกสารระบบสารบรรณอิเล็กทรอนิกส์และจัดเก็บเอกสาร ประจำเดือนมีนาคม 2569



จำนวนเอกสารทั้งหมด  
7,904 ฉบับ

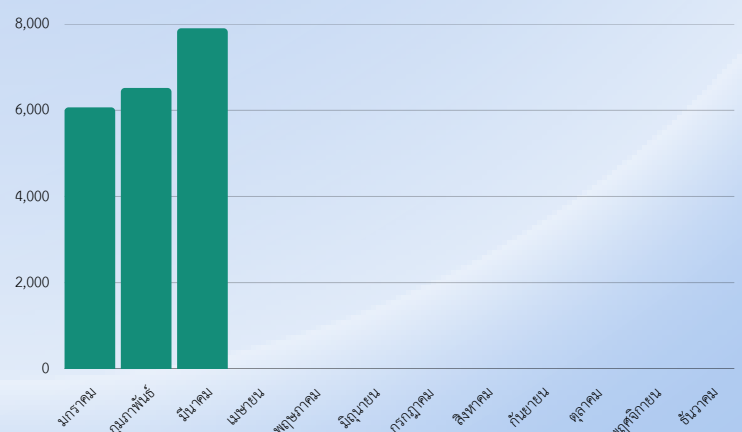
จำนวนลงรับ  
4,193 ฉบับ

จำนวนส่งต่อ  
3,554 ฉบับ

จำนวนเอกสารยังไม่เปิด  
2 ฉบับ

สถิติการจำนวนเอกสารระบบสารบรรณอิเล็กทรอนิกส์ และจัดเก็บเอกสาร ประจำปี 2569 (ฉบับ)

ฉบับ





## สถิติจำนวนผู้ใช้งาน APPLICATION PBRU SMART



นักศึกษา

**6,190 คน**



อาจารย์

**99 คน**



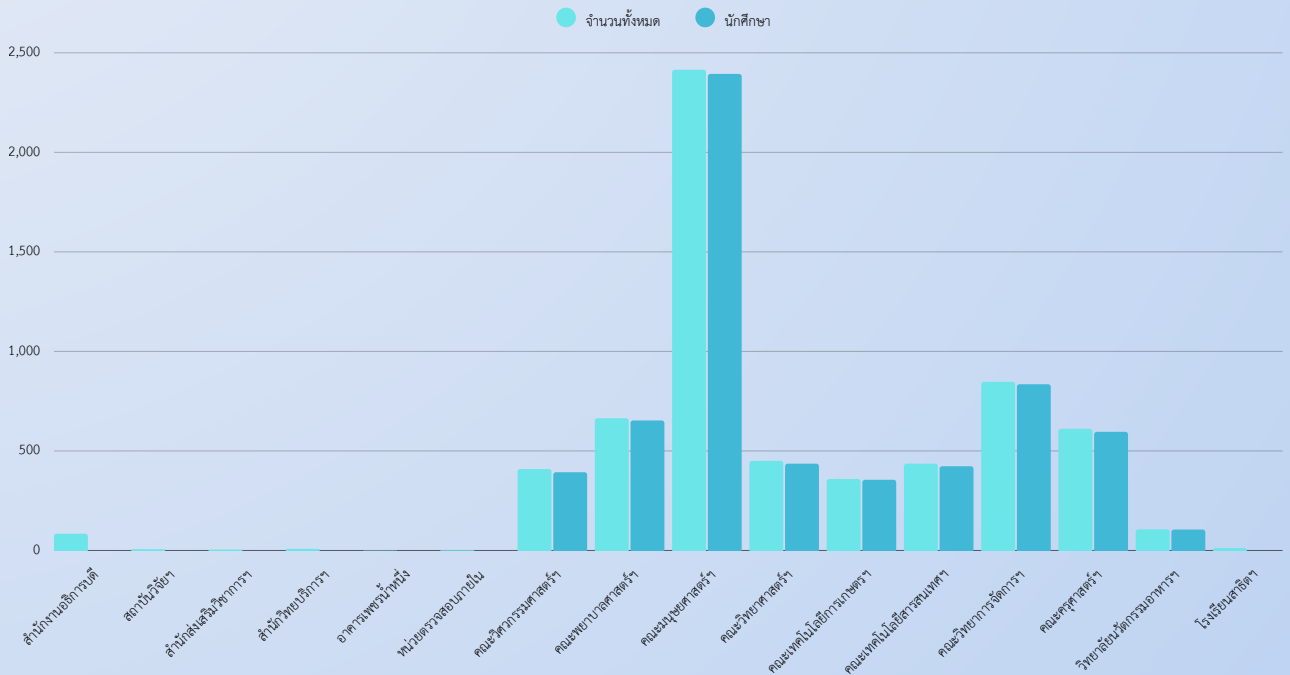
บุคลากร

**125 คน**



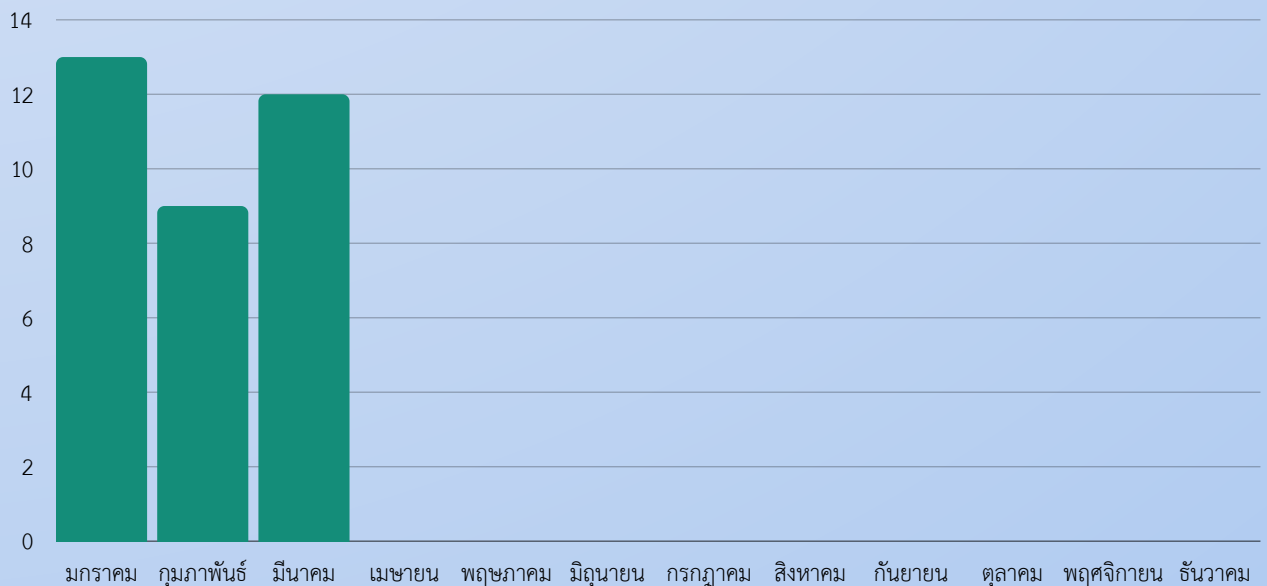
จำนวนทั้งหมด

**6,414 คน**



## สถิติการเพิ่มขึ้นของผู้ใช้งานใหม่ ใน APPLICATION PBRU SMART

### ผู้ใช้งานใหม่



มหาวิทยาลัยฯ ได้เริ่มใช้งาน APPLICATION PBRU SMART ตั้งแต่วันที่ 2 มีนาคม พ.ศ. 2566  
ณ ปัจจุบันมีจำนวนผู้ใช้งานรวมทั้งหมด : **6,414 คน**

คน



ข้อมูล ณ วันที่ 31 มีนาคม 2569



# สถิติจำนวนผู้เยี่ยมชมเว็บไซต์มหาวิทยาลัยราชภัฏเพชรบุรี www.pbru.ac.th ประจำเดือนมีนาคม 2569

สรุปจำนวนผู้เยี่ยมชมเว็บไซต์มหาวิทยาลัย

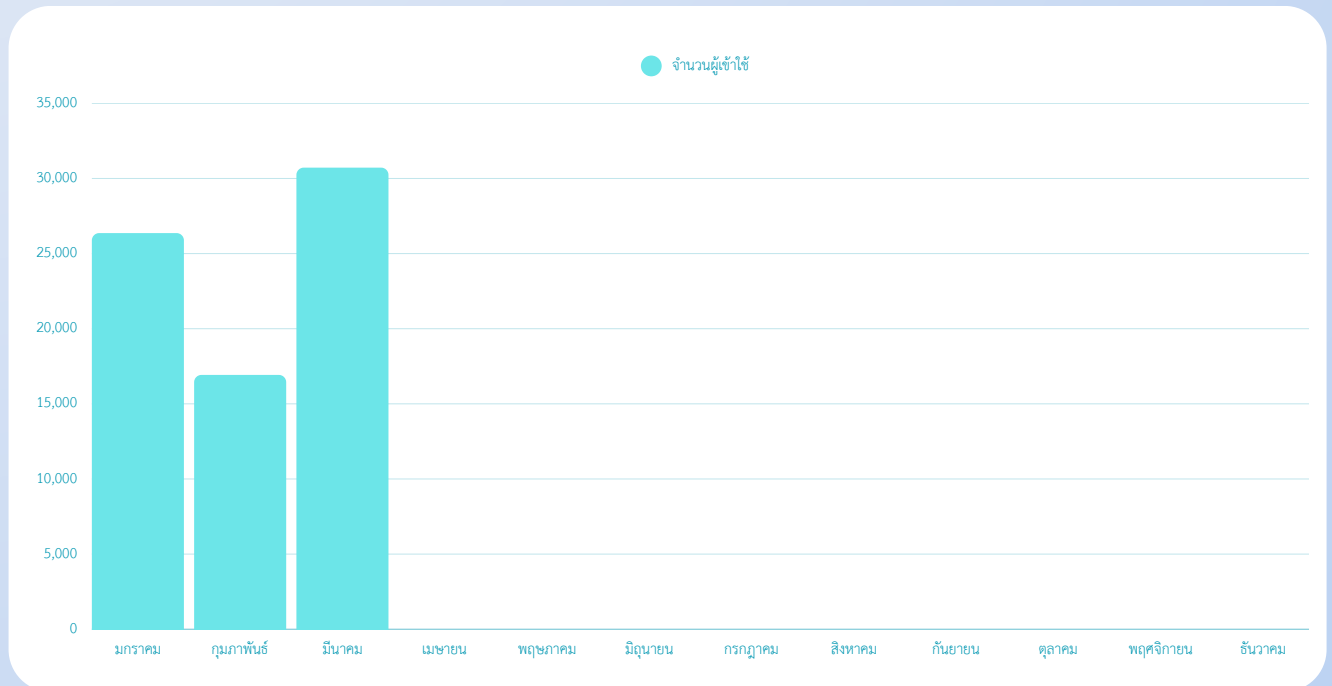


30,720 ครั้ง

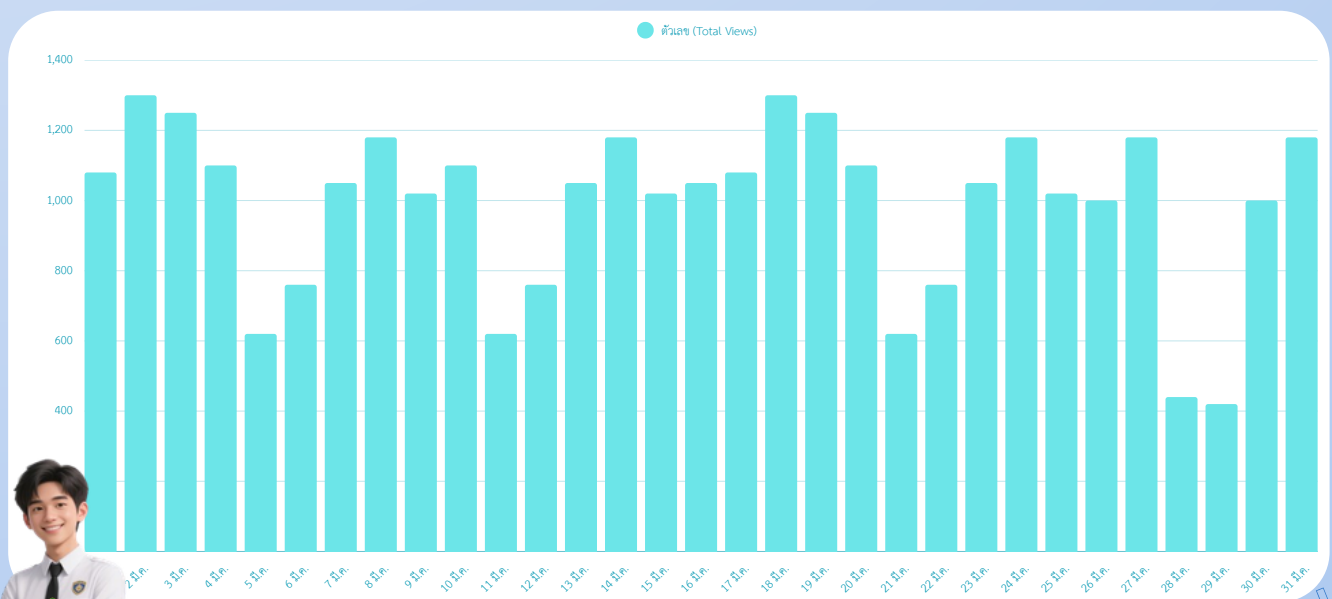
ค่าเฉลี่ย:วัน

991 ครั้ง:วัน

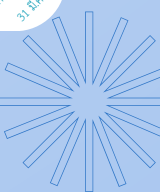
## แผนภูมิแสดงจำนวนสถิติผู้เยี่ยมชมเว็บไซต์ จำแนกรายเดือน ประจำปี 2569

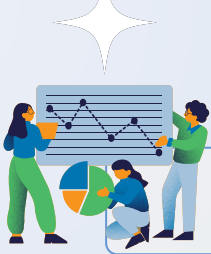


## สถิติจำนวนผู้เข้าชมเว็บไซต์ (Total Views) รายวัน ประจำเดือนมีนาคม 2569



ข้อมูล ณ วันที่ 31 มีนาคม 2569



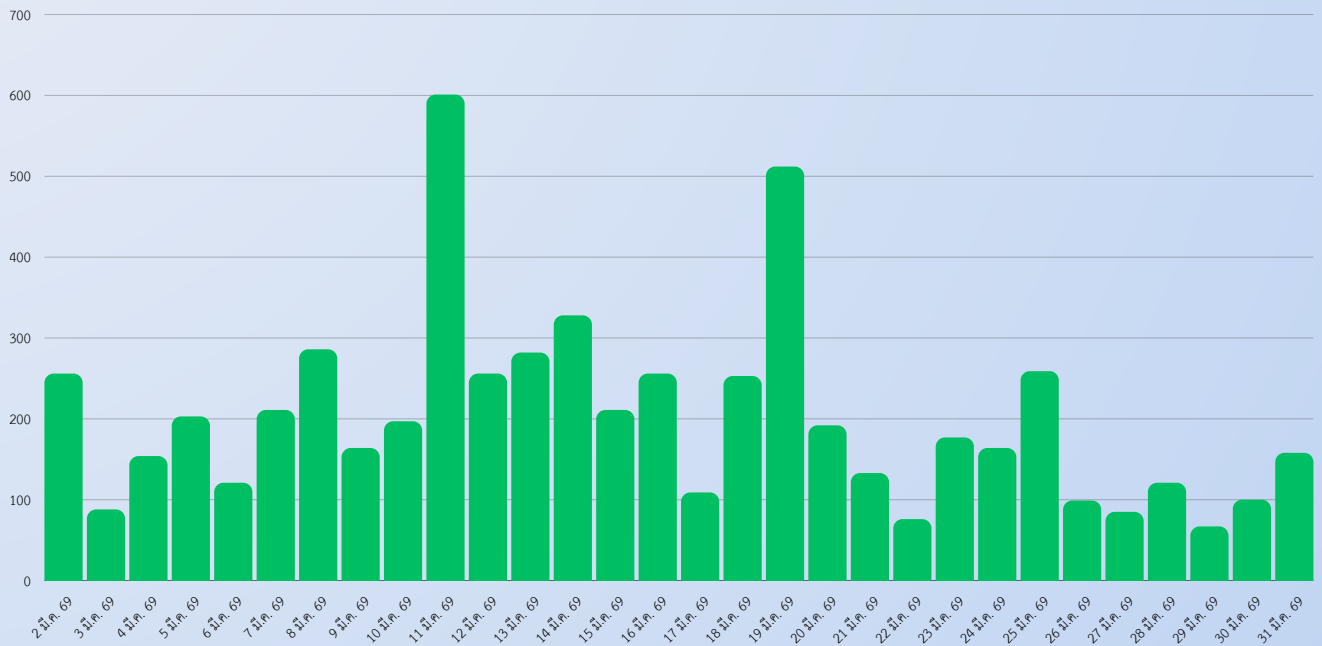


## สถิติจำนวนการเข้าใช้งาน genai.pbru.ac.th



ประจำเดือนมีนาคม 2569

### ครั้ง



## สถิติจำนวนการเข้าใช้งาน genai.pbru.ac.th ประจำปี 2569

### ผู้ใช้งานใหม่



ข้อมูล ณ วันที่ 31 มีนาคม 2569

# สถิติการใช้งาน Google@mail.pbru.ac.th

ประจำเดือนมีนาคม 2569

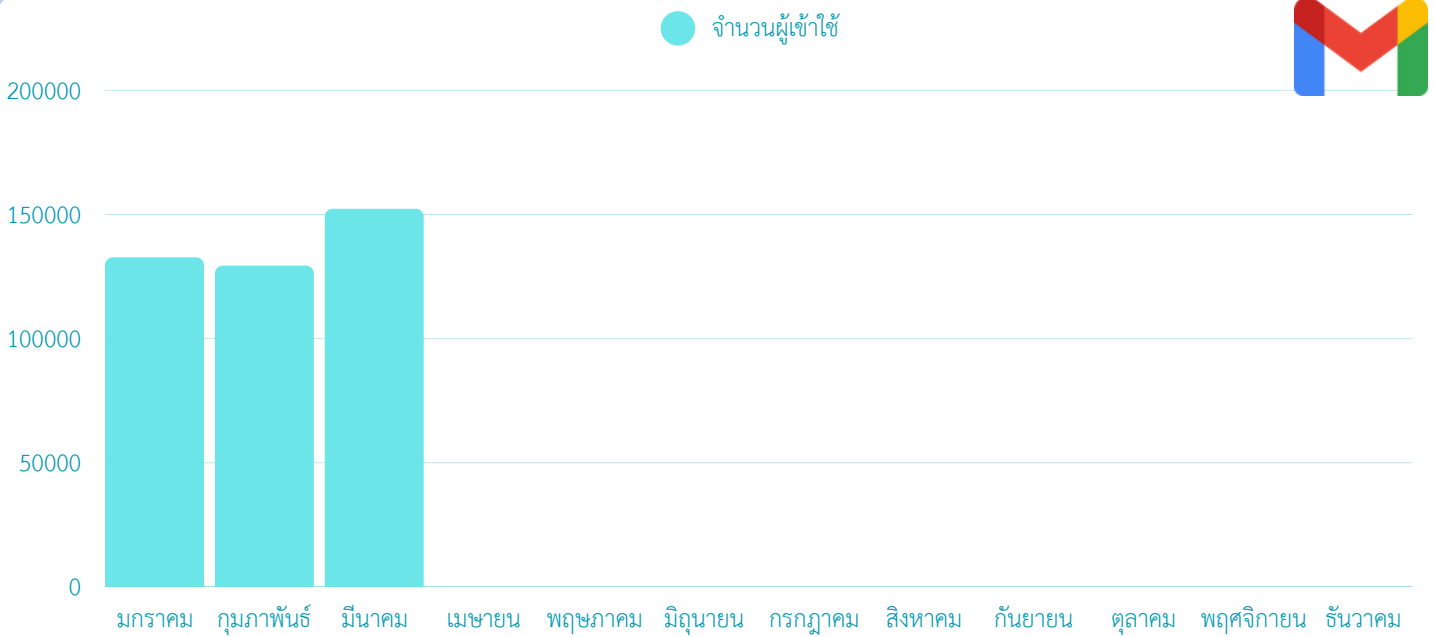
สรุป จำนวนผู้ใช้งาน

รวม

152,297 ครั้ง:เดือน

ค่าเฉลี่ย

4912.80 ครั้งต่อวัน



# สถิติการใช้งาน MICROSOFT 365 @PBRUMAIL.PBRU.AC.TH

ประจำเดือนมีนาคม 2569

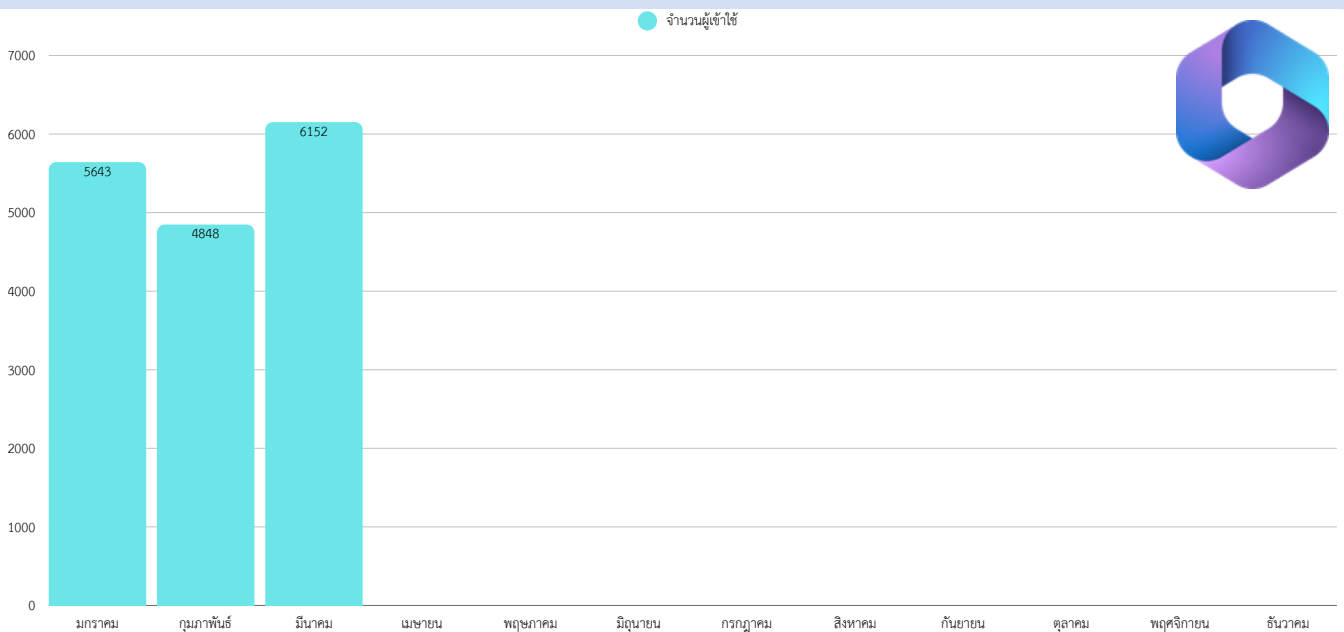
สรุป จำนวนผู้ใช้งาน

รวม

6,152 ครั้ง:เดือน

ค่าเฉลี่ย

198.45 ครั้งต่อวัน



# สถิติการใช้งานห้องปฏิบัติการคอมพิวเตอร์ ประจำปี 2569

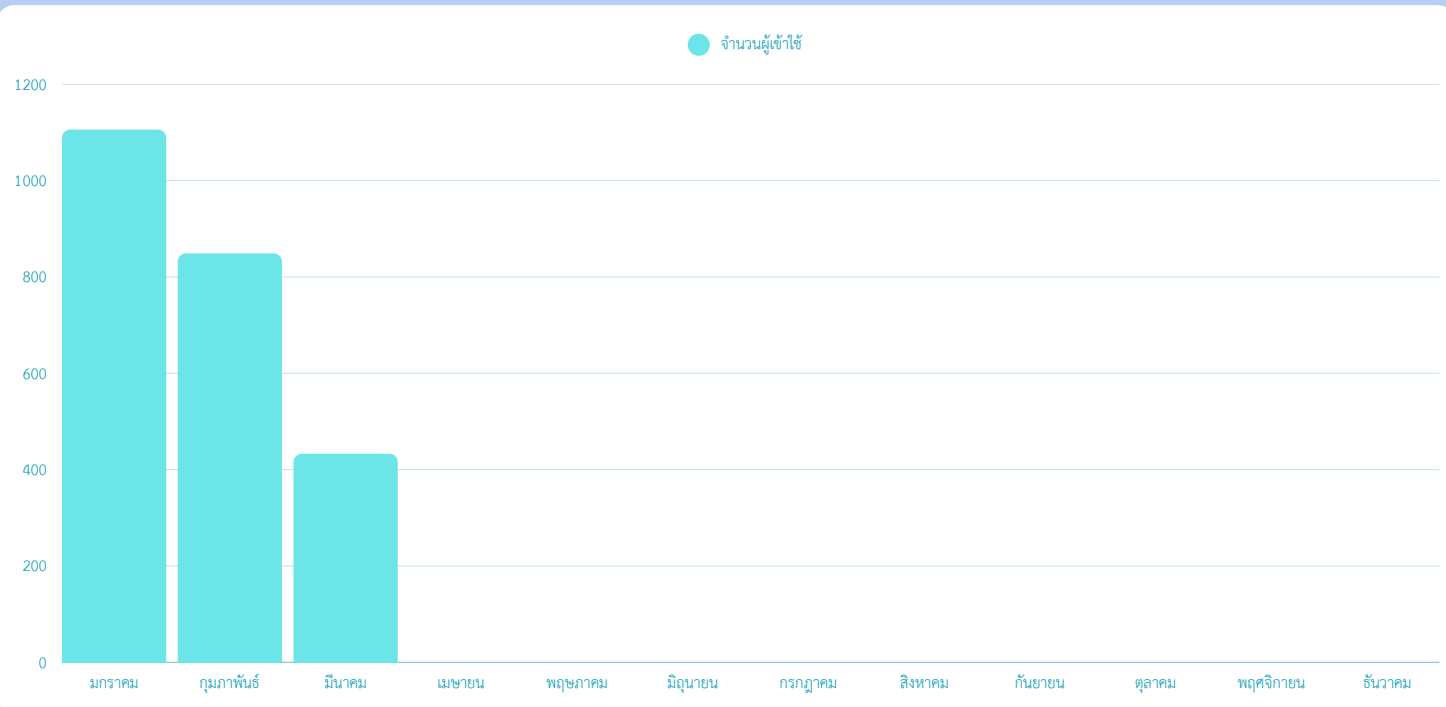
Digital Technology Center Computer Laboratory 4th

จำนวนผู้ใช้งาน:คน

Room17126	Room17133	Room17134	Room17137
0	35	0	398

สรุป จำนวนผู้ใช้งาน

รวม	ค่าเฉลี่ย คน:ห้อง
433 คน	173.2 คน

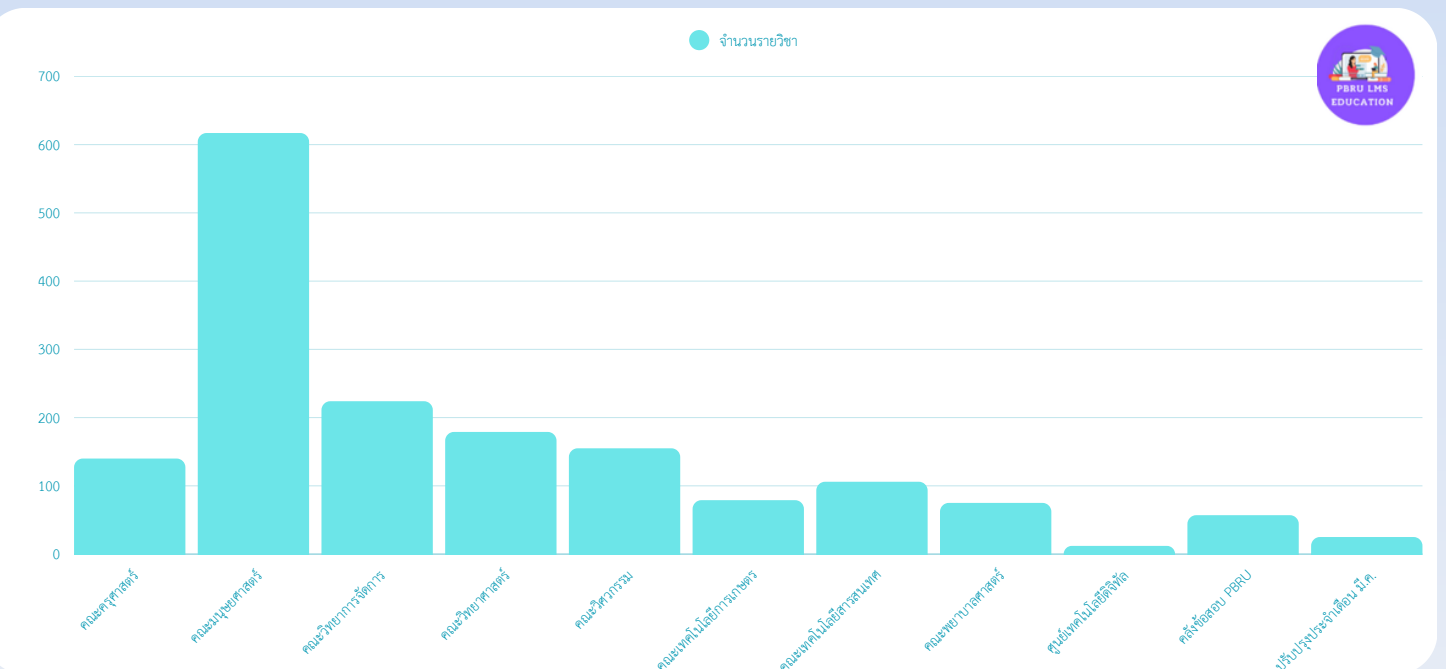


# สถิติบทเรียนระบบคลังข้อสอบและสอนออนไลน์ (PBRU LMS) บนหน้าเว็บไซต์

ประจำเดือนมีนาคม 2569

สรุป จำนวนผู้ใช้งาน

รวม	ปรับปรุง
1,644 บทเรียน	จำนวน 25 รายวิชา



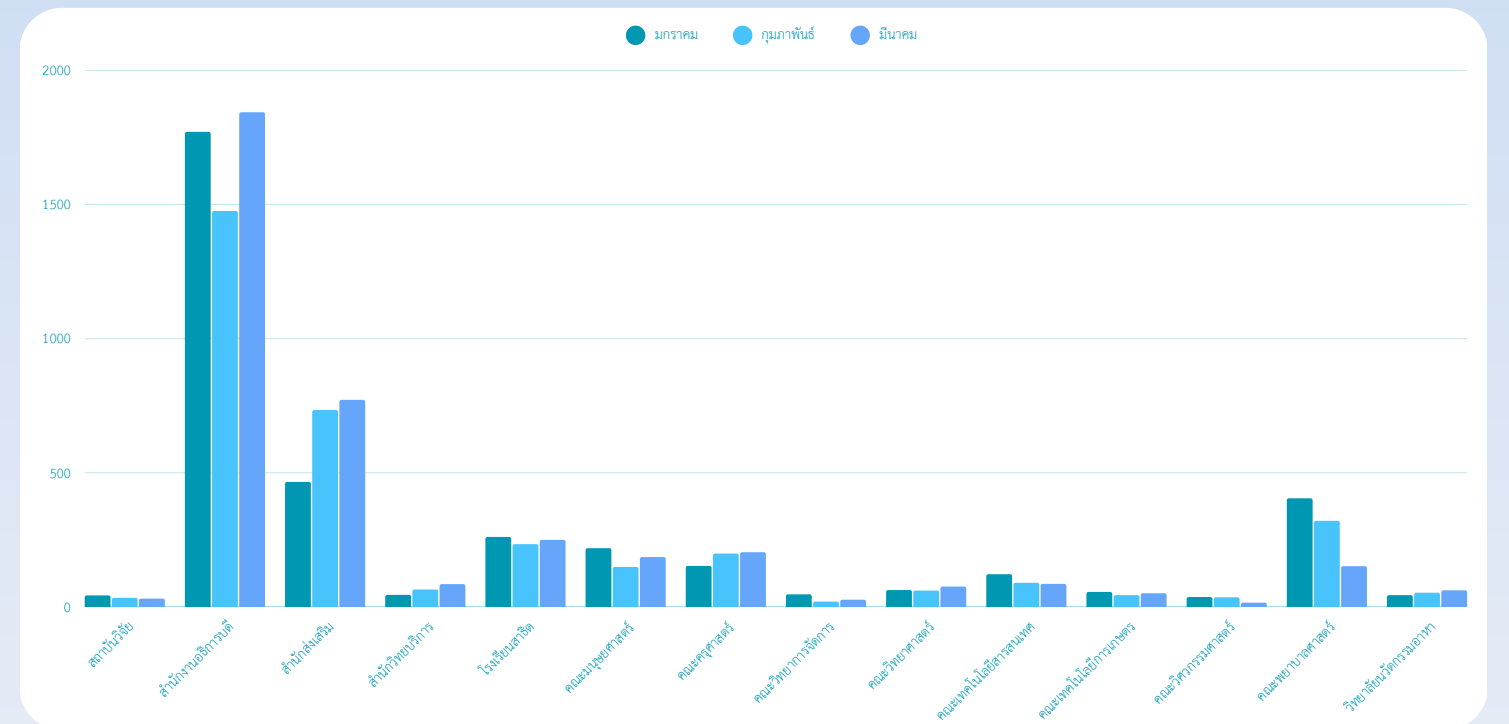
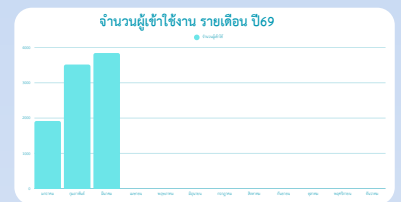
# สถิติการใช้งาน ระบบคลังข้อสอบและสอนออนไลน์ (PBRU LMS) บนหน้าเว็บไซต์

ประจำเดือนมีนาคม 2569



# สถิติการใช้งานระบบโทรศัพท์ PBRU PHONE

ประจำเดือนมีนาคม 2569



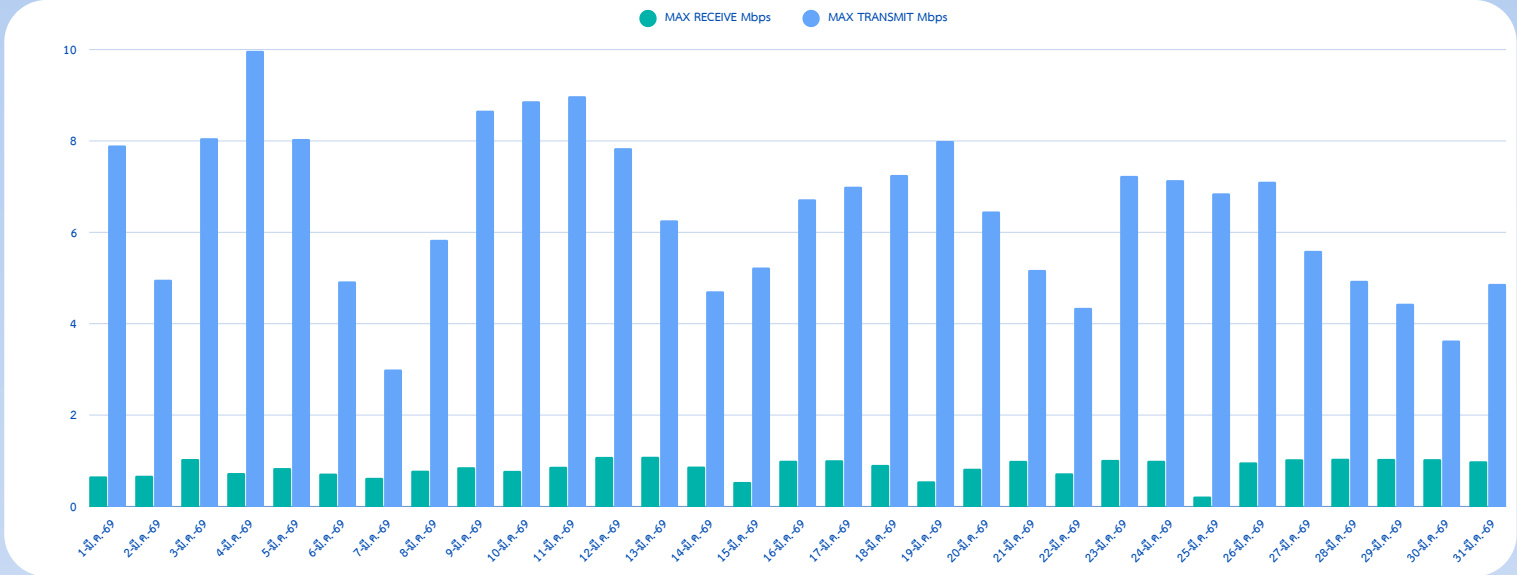
# สถิติ DATA NETWORK MAX RECEIVE AND TRANSMIT

## ประจำเดือนมีนาคม 2569

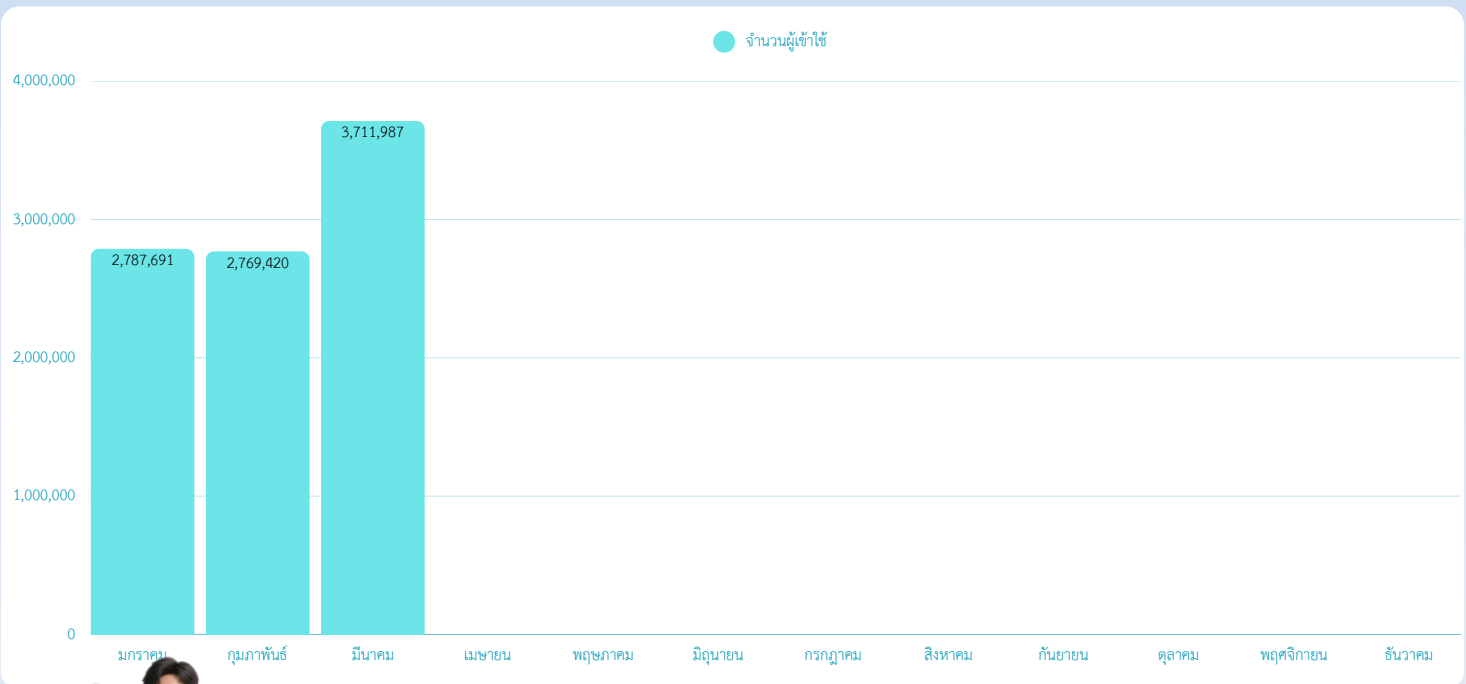
Total (Mbps)

MAX RECEIVE	ค่าเฉลี่ย:วัน
2.65 Gbps	0.08 Gbps

MAX TRANSMIT	ค่าเฉลี่ย:วัน
20 Gbps	0.64 Gbps



## สถิติจำนวนเข้าใช้งานอินเทอร์เน็ตมหาวิทยาลัยราชภัฏเพชรบุรี (Authentication) ประจำเดือนมีนาคม 2569



ข้อมูล ณ 31 มีนาคม 69



### สรุป จำนวนผู้ใช้งาน

รวม

3,711,987 ครั้ง:เดือน

ค่าเฉลี่ย

119,741.51 ครั้งต่อวัน

# รายงานสถิติการดำเนินงานและบริการ ระบบเทคโนโลยีดิจิทัลและการสื่อสาร

ประจำเดือนมีนาคม 2569



ศูนย์เทคโนโลยีดิจิทัล  
สำนักงานอธิการบดี

<https://ict.pbru.ac.th> | <https://www.pbru.ac.th>

**contact**