



# JANUARY MONTHLY REPORT



ระบบบริการการศึกษา

ระบบสารสนเทศเพื่อการบริหาร

Application PBRU smart

Support system รายงาน  
ข้อมูลการขอปรับแก้ระบบงาน

ระบบสารบรรณอิเล็กทรอนิกส์  
และจัดเก็บเอกสาร

# สถิติการใช้งาน ระบบสารสนเทศ

มหาวิทยาลัยราชภัฏเพชรบุรี

## ระบบบริการการศึกษา

---

- > สถิติจำนวนบุคลากรที่เข้าใช้งาน
- > สถิติการเรียกดูรายงาน
- > สถิติการใช้งานจำแนกตามหน่วยงาน

## ระบบสารบรรณ

### อิเล็กทรอนิกส์และจัดเก็บเอกสาร

---

- > การใช้ E-Doc ของแต่ละหน่วยงาน
- > สถิติการตอบรับหนังสือ

## Support System

### รายงานข้อมูลการขอปรับแก้ไขระบบงาน

---

- > รายละเอียดการขอปรับแก้ไขระบบงาน

## ระบบสารสนเทศเพื่อ การบริหาร

---

- > จำนวนผู้เข้าใช้งานระบบ
- > สถิติการเรียกดูรายงาน
- > จำนวนครั้งการเข้าใช้งานระบบ

## Application PBRU Smart

---

- > สถิติจำนวนผู้ที่เข้าใช้งาน
- > สถิติการใช้งานจำแนกตามหน่วยงาน

# 01

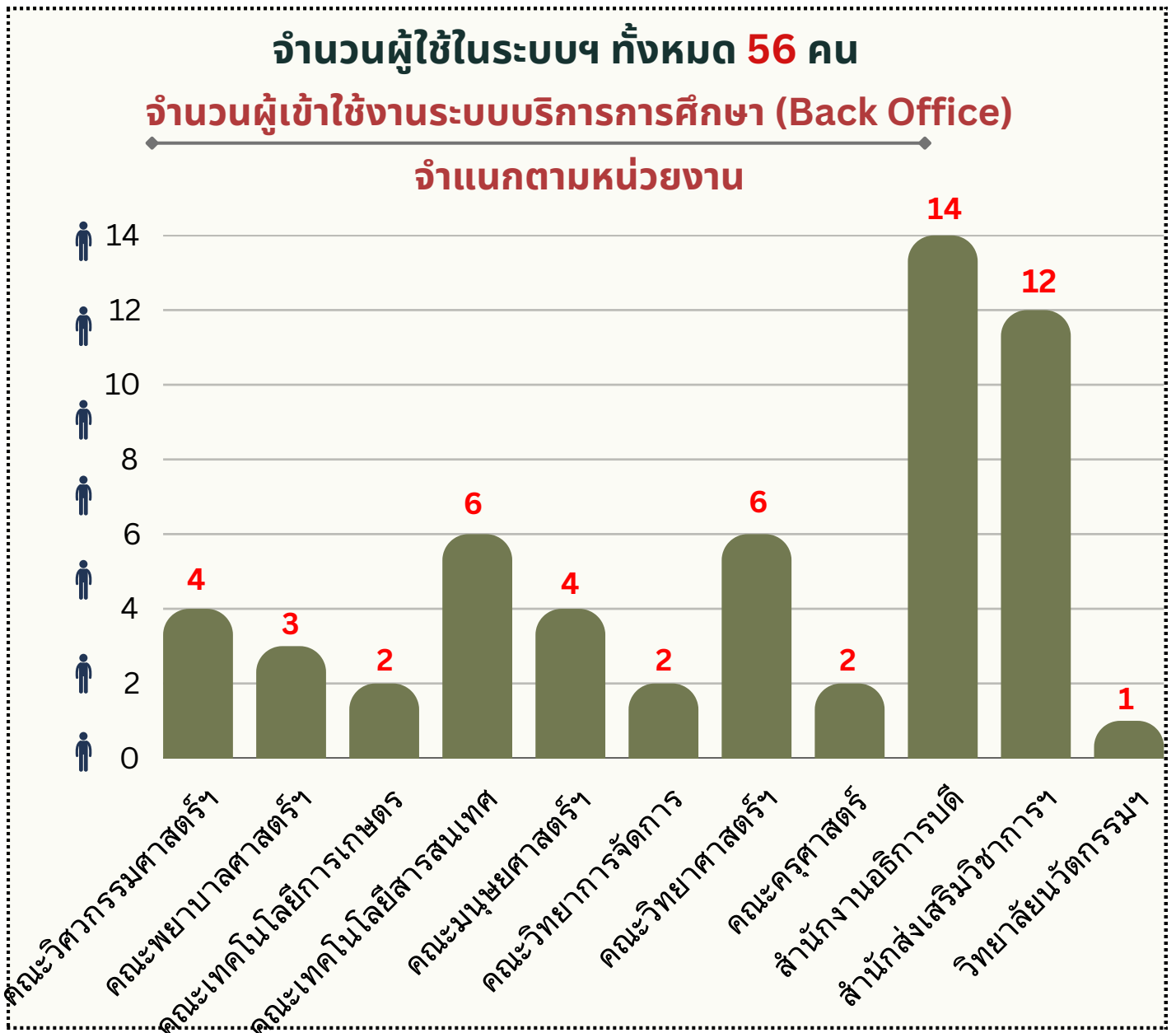
# ระบบสารสนเทศเพื่อ พัฒนาไปสู่มหาวิทยาลัยดิจิทัล



## สถิติการใช้งาน

ระบบบริการการศึกษา ประจำเดือน มกราคม 2568

สถิติจำนวนบุคลากรที่เข้าใช้งานระบบบริการการศึกษา (Back Office)



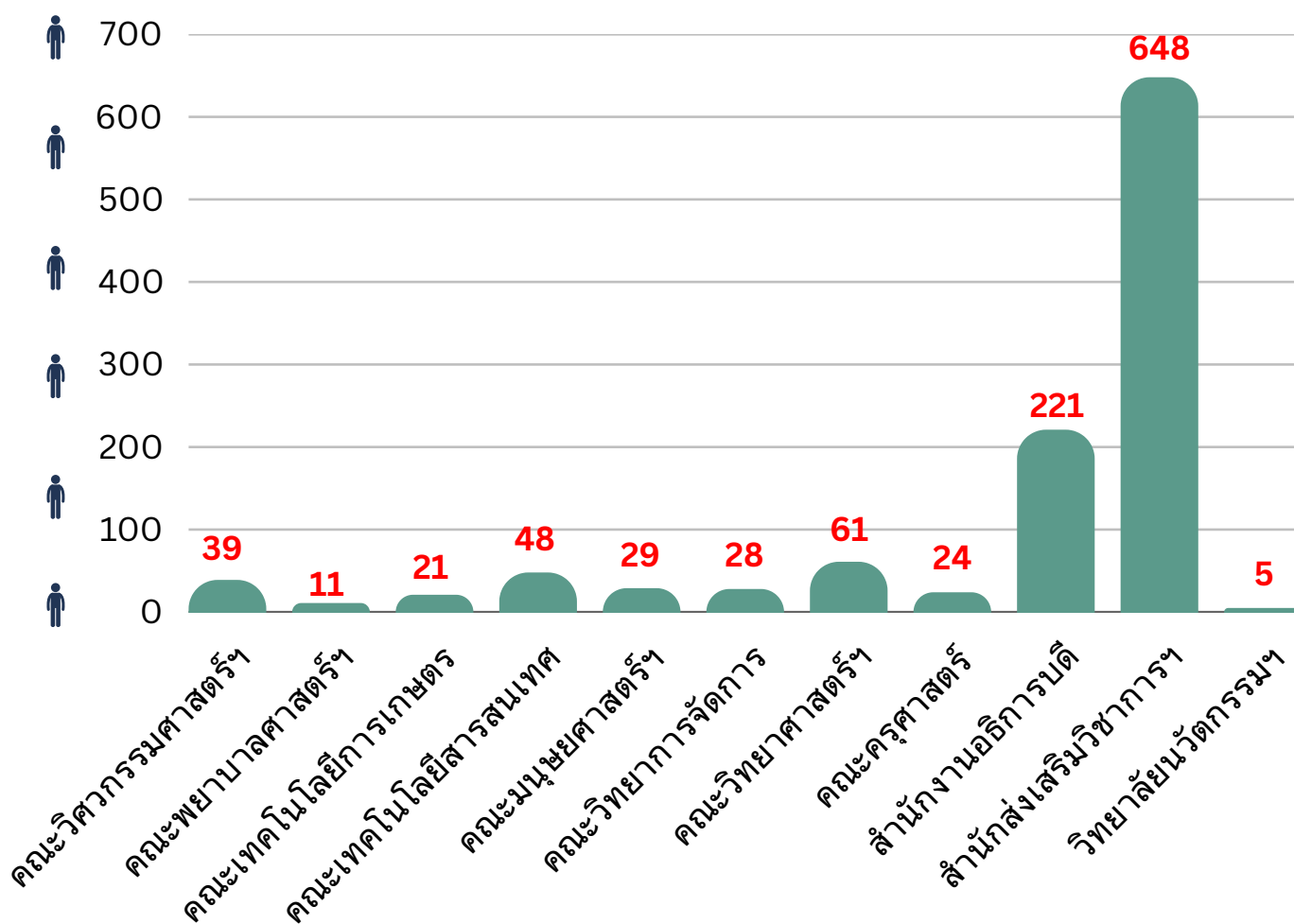


# สถิติการใช้งาน

ระบบบริการการศึกษา ประจำเดือน มกราคม 2568

สถิติจำนวนบุคลากรที่เข้าใช้งานระบบบริการการศึกษา (Back Office)

จำนวนการเข้าใช้งานระบบ ทั้งหมด **1,135** ครั้ง  
จำนวนผู้เข้าใช้งานระบบบริการการศึกษา (Back Office)  
จำแนกตามหน่วยงาน

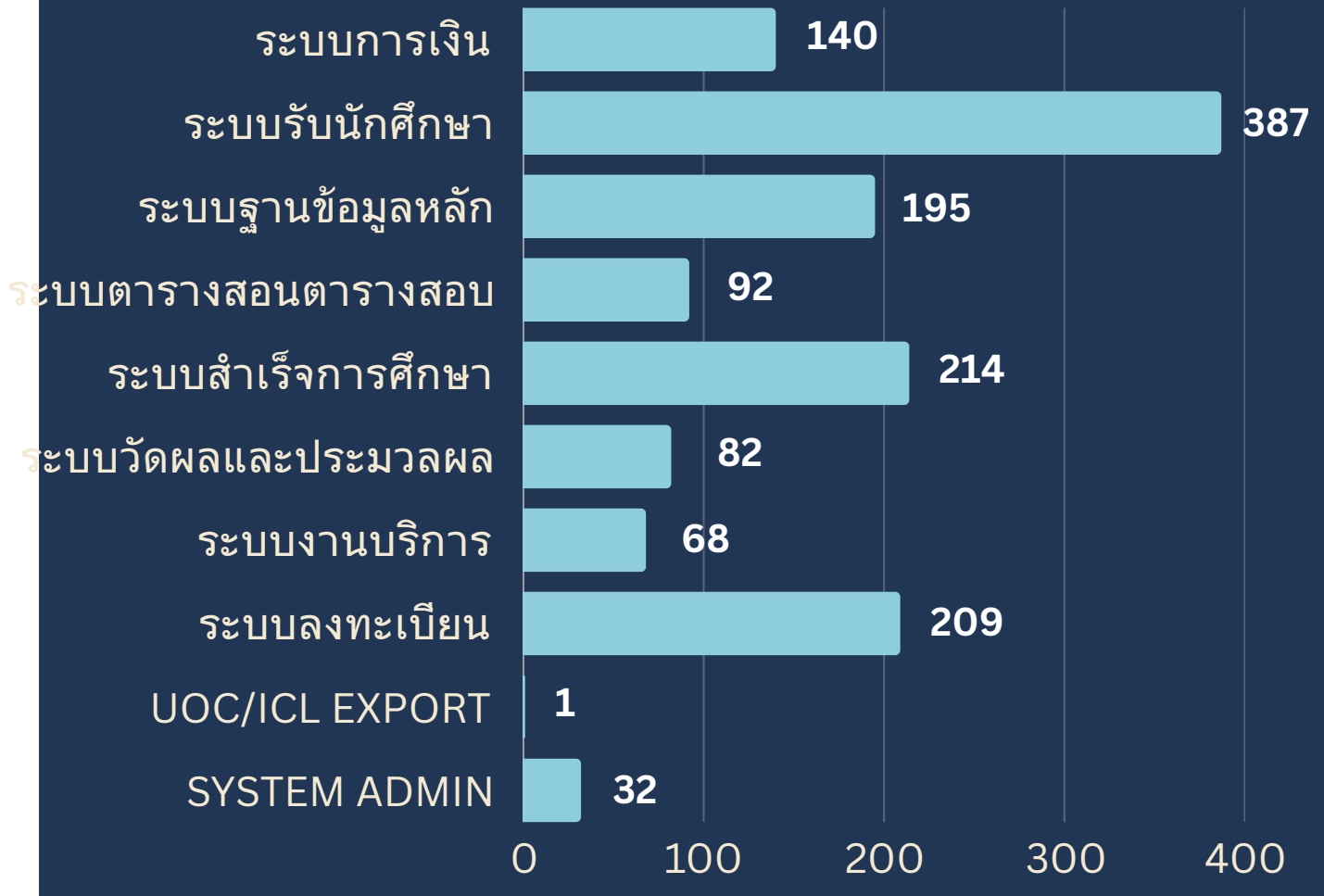




# สถิติการใช้งาน

ระบบบริการการศึกษา ประจำเดือน มกราคม 2568

## สถิติการเรียกดูรายงานในระบบบริการการศึกษา (Back Office)



## จำนวนครั้งการเข้าใช้งานและเรียกดูรายงานในระบบบริการการศึกษา (Back Office)

ธันวาคม

1,420 ครั้ง

# 02 ระบบสารสนเทศเพื่อ พัฒนาไปสู่มหาวิทยาลัยดิจิทัล



## สถิติการใช้งาน

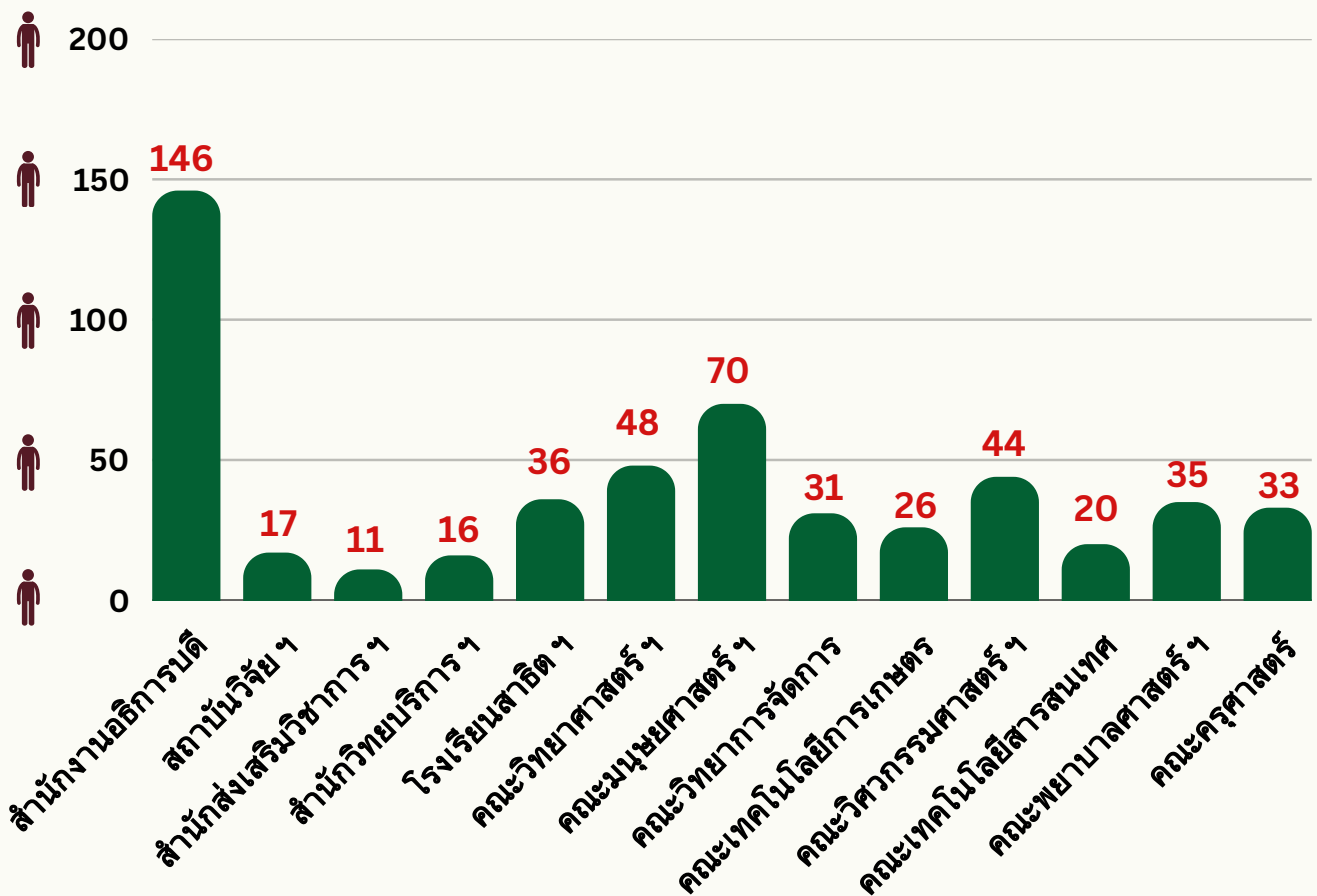
ระบบสารสนเทศสำหรับบุคลากร ประจำเดือน มกราคม

จำนวนผู้เข้าใช้งานระบบสารสนเทศสำหรับบุคลากร

จำนวนผู้ใช้ในระบบฯ ทั้งหมด **533** คน

จำนวนผู้เข้าใช้งานระบบสารสนเทศสำหรับบุคลากร

จำแนกตามหน่วยงาน





# สถิติการใช้งาน

ระบบสารสนเทศสำหรับบุคลากร ประจำเดือน มกราคม

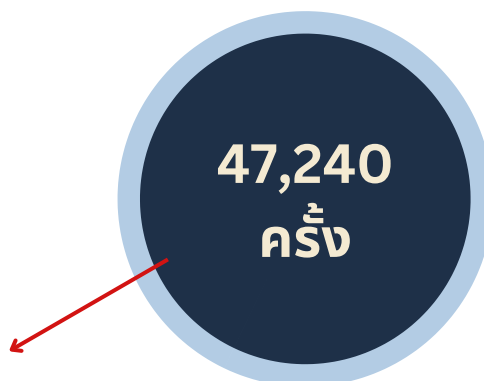


## สถิติการการเรียกดูรายงานระบบสารสนเทศสำหรับบุคลากร

รายการ	เดือน (ครั้ง)
	มกราคม
ใบแจ้งเงินเดือน	16,941
ใบลา /ใบขอยกเลิกการลา /ใบขอลงเวลาปฏิบัติราชการ (ย้อนหลัง)	8,764
หนังสือแจ้งผลการเลื่อนเงินเดือน	7,272
สรุปการลงเวลาของบุคลากรรายเดือน	5,678
แบบสรุปผลการประเมินผลการปฏิบัติราชการบุคลากร (สำหรับผู้บังคับบัญชา)	3,043
ใบลา	1,908
หนังสือรับรองการหักภาษี ณ ที่จ่าย (50 ทวิ)	1,328
ปฏิทินวันหยุดประจำปี	770
รายงานสรุปการมาทำงานรายวัน	665
ประวัติตนเอง	484
รายงานบัญชีลงเวลาปฏิบัติราชการ	309
Slip เงินเดือน	78
รวม	47,240

จำนวนครั้งการเข้าใช้งาน  
ระบบสารสนเทศสำหรับบุคลากร

มกราคม

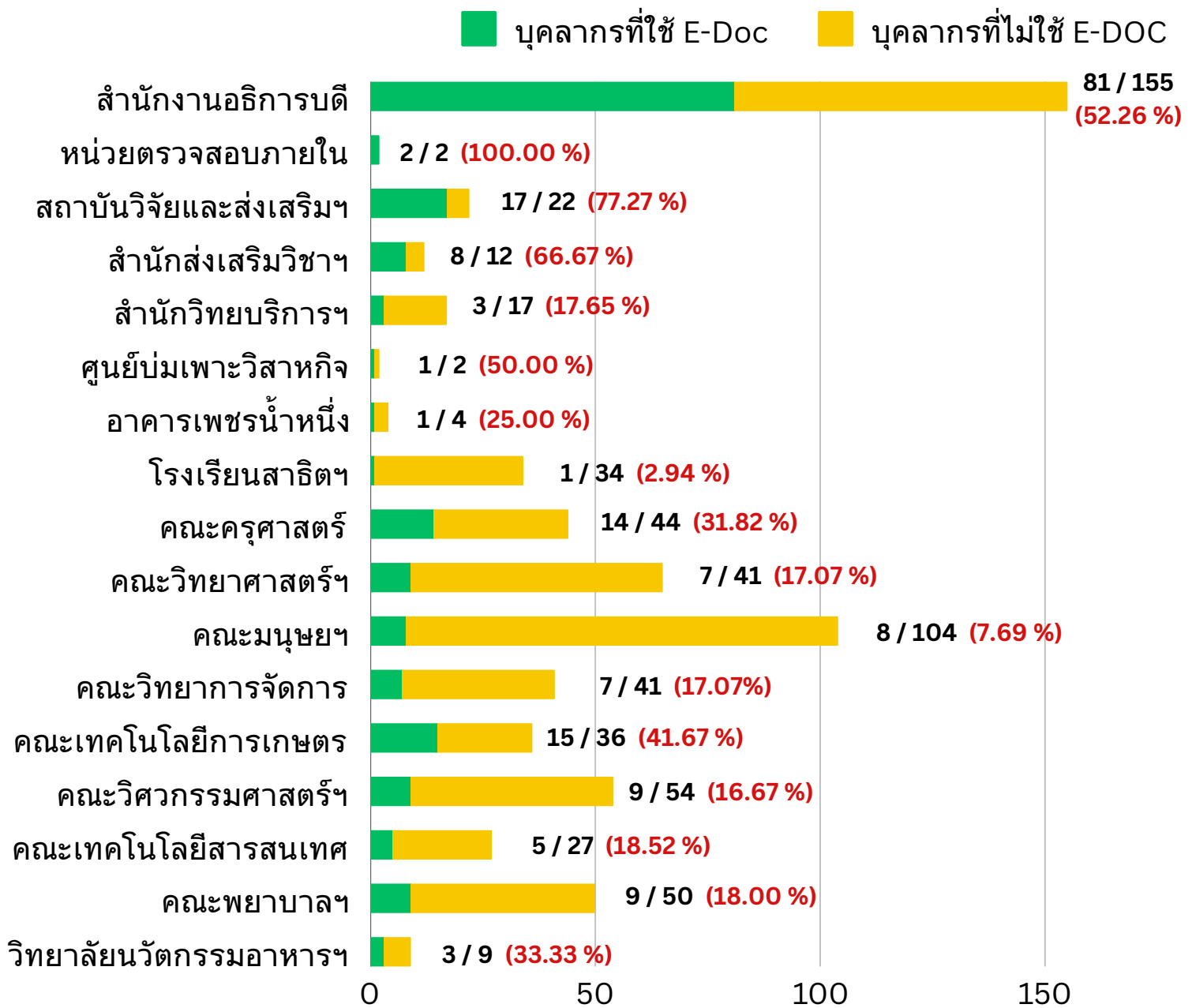


# 03

## E - Document

ระบบสารสนเทศอิเล็กทรอนิกส์และจัดเก็บเอกสาร

### จำนวนบุคลากรที่ใช้ E-Doc ต่อ บุคลากรทั้งหมด ของแต่ละหน่วยงาน



**\*บุคลากรที่ใช้ E-Doc / บุคลากรทั้งหมด**

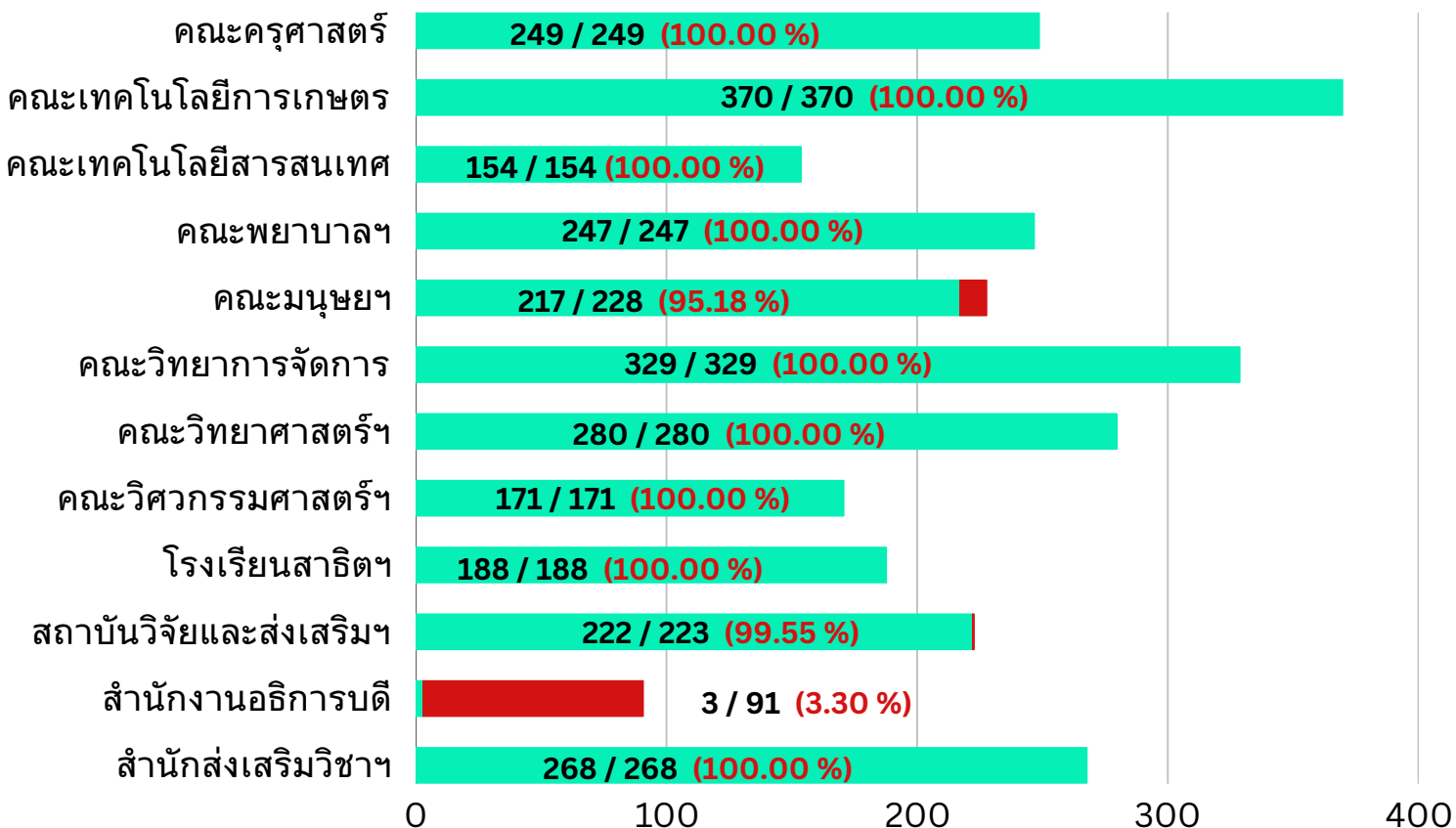
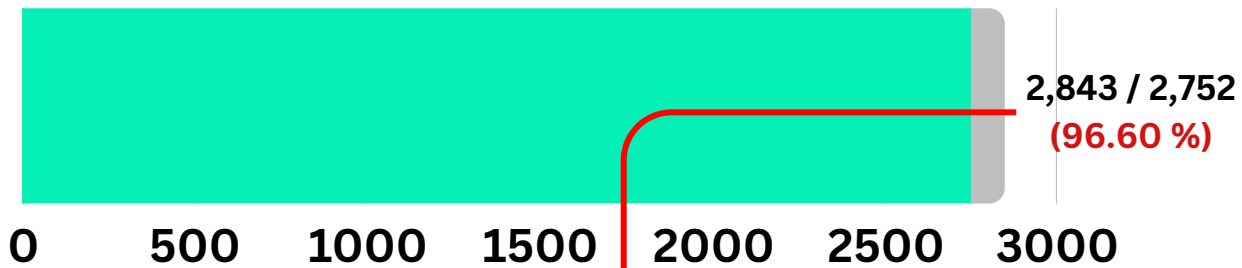




# สถิติการตอบรับหนังสือ ประจำเดือน กรกฎาคม 2567

■ เอกสารที่เปิดแล้ว ■ เอกสารที่ยังไม่เปิด

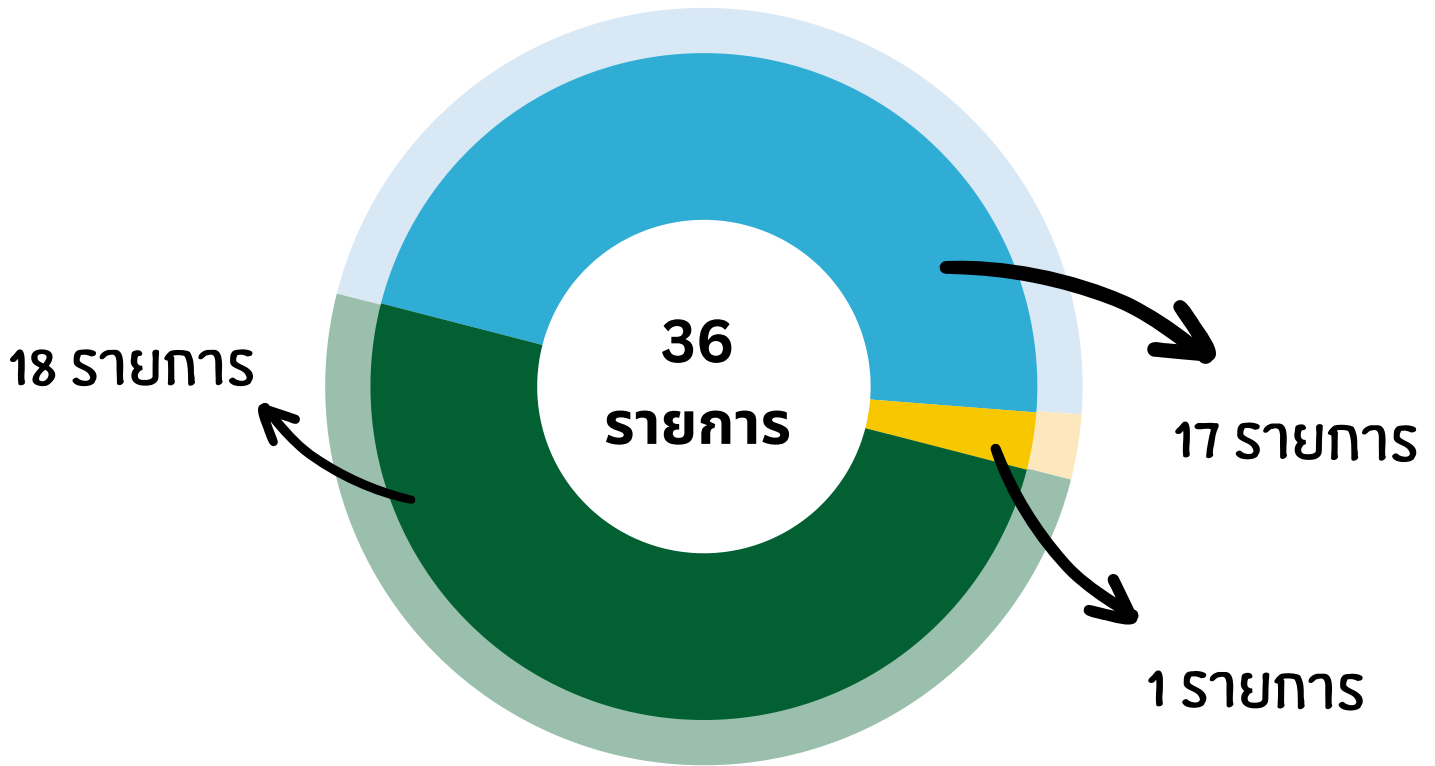
มหาวิทยาลัยฯ



**\*เอกสารที่เปิดแล้ว / เอกสารทั้งหมด (เปอร์เซ็นต์การดำเนินการเอกสารสำเร็จ)**

# 04 Support System

รายงานข้อมูลการขอปรับแก้ไขระบบงาน



การขอปรับแก้ไขระบบฯ ทั้งหมด **36** รายการ



ตรวจสอบแล้ว/ปิดงาน  
17 รายการ



อยู่ระหว่างดำเนินการ  
1 รายการ



อยู่ระหว่างการประเมิน  
18 รายการ



# รายละเอียด การขอปรับแก้ไขระบบงาน

## การขอปรับแก้ไขระบบฯ ทั้งหมด **36** รายการ



### ดำเนินการแล้วรอตรวจสอบ **17** รายการ

- > ระบบการเงิน 11 รายงาน
- > ระบบจัดซื้อ-จัดจ้าง 2 รายงาน
- > ระบบบริการการศึกษา 1 รายงาน
- > ระบบบัญชี 3 รายงาน



### อยู่ระหว่างดำเนินการ **1** รายการ

- > ระบบบริการการศึกษา 1 รายงาน  
โรงเรียนสาธิตฯ



### อยู่ระหว่างการประเมิน **18** รายการ

- > ระบบการเงิน 6 รายงาน
- > ระบบงบประมาณ 2 รายงาน
- > ระบบจัดซื้อ-จัดจ้าง 3 รายงาน
- > ระบบบริหารงานบุคคล 1 รายงาน
- > ระบบบริการการศึกษา 4 รายงาน
- > ระบบบัญชี 1 รายงาน
- > ระบบรับสมัครนักศึกษา 1 รายงาน