

 ศูนย์เทคโนโลยีดิจิทัล


คู่มือการใช้งาน MICROSOFT COPILOT

สร้างสรรค์ผลงานคุณภาพด้วยนวัตกรรมใหม่บน Microsoft Copilot

งานบริการและฝึกอบรม

งานบริการวิชาการเทคโนโลยีดิจิทัล



 032-708601

 <https://ict.pbru.ac.th/>

 PBRU Digital Technology Center.



Copilot

“Introduction”

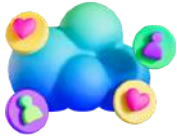
ในยุคดิจิทัลที่เทคโนโลยีเข้ามามีบทบาทในชีวิตประจำวันของเรามากขึ้น MICROSOFT ได้พัฒนาเครื่องมืออัจฉริยะที่เรียกว่า MICROSOFT COPILOT ซึ่งจะมาปฏิวัติวิธีการทำงานของเราให้มีประสิทธิภาพและราบรื่นยิ่งขึ้น COPILOT ไม่ได้เป็นเพียงแค่โปรแกรมคอมพิวเตอร์ แต่เป็นเสมือนผู้ช่วยส่วนตัวที่สามารถทำงานร่วมกับคุณได้อย่างชาญฉลาด

COPILOT ได้รับการออกแบบมาเพื่อผสานรวมเข้ากับแอปพลิเคชัน MICROSOFT 365 ที่คุณคุ้นเคยเป็นอย่างดี ไม่ว่าจะเป็น WORD, EXCEL, POWERPOINT หรือ OUTLOOK COPILOT จะช่วยให้คุณสร้างสรรค์เนื้อหาได้อย่างรวดเร็ว วิเคราะห์ข้อมูลได้อย่างแม่นยำ นำเสนอผลงานได้อย่างน่าประทับใจ และจัดการอีเมลได้อย่างมีประสิทธิภาพ

คู่มือการใช้งานนี้จะ เป็นเสมือนไกด์นำทางให้คุณได้รู้จักกับ MICROSOFT COPILOT อย่างละเอียด ตั้งแต่การแนะนำฟีเจอร์ต่างๆ ไปจนถึงการใช้งานจริงในสถานการณ์ที่หลากหลาย เราจะมาเรียนรู้ด้วยกันว่า COPILOT สามารถช่วยคุณได้อย่างไรในการทำงานประจำวัน และวิธีใช้เครื่องมือนี้ให้เกิดประโยชน์สูงสุด

งานบริการและฝึกอบรม
งานบริการวิชาการเทคโนโลยีดิจิทัล

“Topic of conversation “



INTRODUCTION COPILOT เป็นชื่อที่ใช้เรียกเทคโนโลยีผู้ช่วยอัจฉริยะ



เรียนรู้พื้นฐานของการพร้อมท์



การวิเคราะห์ตารางเปรียบเทียบฟีเจอร์ COPILOT COPILOT



ข้อจำกัดการใช้งาน COPILOT



เรียนรู้พื้นฐานของการพร้อมท์



การใช้ MICROSOFT EDGE ร่วมกับ MICROSOFT COPILOT มีข้อดีหลายประการที่ทำให้การใช้งานของคุณมีประสิทธิภาพและสะดวกสบาย



“Introduction”

COPILOT เป็นชื่อที่ใช้เรียกเทคโนโลยีผู้ช่วยอัจฉริยะที่ขับเคลื่อนด้วยปัญญาประดิษฐ์ (AI) ซึ่งออกแบบมาเพื่อช่วยให้ผู้ใช้งานทำงานได้อย่างมีประสิทธิภาพมากขึ้น โดย COPILOT จะทำงานร่วมกับคุณในแอปพลิเคชันต่างๆ เช่น MICROSOFT 365 (WORD, EXCEL, POWERPOINT) หรือโปรแกรมเขียนโค้ด ทำให้การทำงานของכםเป็นไปอย่างราบรื่นและสะดวกสบายยิ่งขึ้น

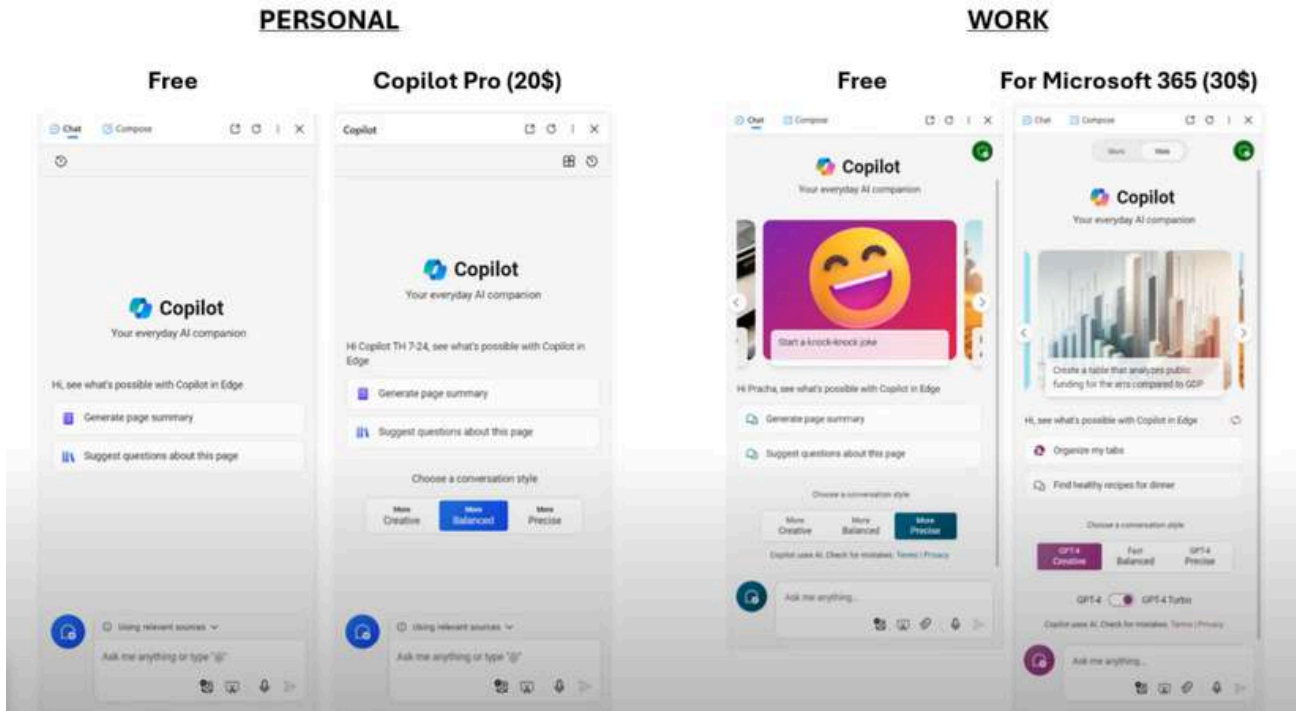
Copilot Feature Comparison <small>as of Jul 24</small>	For Individuals		For Organizations	
	Copilot	Copilot Pro	Copilot	Copilot for M365
	FREE	\$	FREE	\$\$
Foundational Capabilities	✓	✓	✓	✓
Web Grounding	✓	✓	✓	✓
Commercial Data Protection	?	?	✓	✓
Priority Model Access		✓		✓
Copilot in Outlook, Word, PowerPoint, and OneNote		✓		✓
Copilot in Teams				✓
Microsoft Graph Grounding				✓
Enterprise-Grade Data Protection				✓
Customization	Plugin	Copilot GPT Builder		Copilot Studio

ฟีเจอร์ที่เปรียบเทียบ

- RESPONSE PER SESSION
- จำนวนครั้งที่สามารถขอให้ COPILOT สร้างข้อความตอบกลับได้ต่อหนึ่งเซสชัน
- CHAT HISTORY
- ประวัติการสนทนา
- WORK CHAT HISTORY ประวัติการสนทนาในรูปแบบอื่นๆ (อาจหมายถึงการสนทนาในขณะที่ทำงาน)
- CHAT (BROWSER, SIDEBAR), NOTEBOOK (BROWSER, SIDEBAR), WORK CHAT (BROWSER), WORK CHAT (SIDEBAR) จำนวนโทเค็นที่สามารถใช้ในการสนทนาในแต่ละช่องทาง
- IMAGE BOOST ฟีเจอร์ที่เกี่ยวข้องกับการประมวลผลภาพ
- ADD FILE: ฟีเจอร์ที่เกี่ยวข้องกับการเพิ่มไฟล์เข้ามาเกี่ยวข้องกับการสนทนา

“Introduction”

การใช้งานและเกี่ยวกับความต่างกันทั้งหมดของ MICROSOFT COPILOT (CHAT) ทั้ง 4 แบบที่อิงตามประเภท ACCOUNT และ LICENSEE



การวิเคราะห์ตารางเปรียบเทียบฟีเจอร์ Copilot ในหลายๆ เวอร์ชัน โดยแบ่งเป็นกลุ่มผู้ใช้งานหลักๆ

การวิเคราะห์ตารางเปรียบเทียบฟีเจอร์ Copilot ในหลายๆ เวอร์ชัน โดยแบ่งเป็นกลุ่มผู้ใช้งานหลักๆ

1 บุคคลทั่วไป

Copilot (ฟรี):

เวอร์ชันพื้นฐานที่ให้ฟีเจอร์จำกัด

Copilot Pro:

เวอร์ชันที่ต้องชำระค่าใช้จ่าาย มีฟีเจอร์ที่ครอบคลุมมากกว่า

2 องค์กร

Copilot (ฟรี):

เวอร์ชันพื้นฐานที่ให้ฟีเจอร์จำกัด

Copilot for M365:

เวอร์ชันที่ออกแบบมาสำหรับองค์กรที่ใช้

Microsoft 365

Copilot ทำอะไรได้บ้าง?

1. สร้างเนื้อหา: ช่วยในการเขียนเอกสาร, อีเมล, หรือโค้ดได้อย่างรวดเร็ว โดยคุณเพียงแค่บอกความต้องการของคุณ COPILOT ก็จะสร้างเนื้อหาให้ตามที่คุณต้องการ
2. วิเคราะห์ข้อมูล: ช่วยในการวิเคราะห์ข้อมูลจากเอกสาร, แผนงาน, หรือชุดข้อมูลต่างๆ เพื่อให้คุณได้ข้อมูลเชิงลึกที่เป็นประโยชน์
3. ปรับปรุงเนื้อหา: ช่วยในการตรวจแก้ไขไวยากรณ์, คำผิด, หรือปรับปรุงรูปแบบของเนื้อหาให้ดียิ่งขึ้น
4. สร้างสรค้งานนำเสนอ: ช่วยในการสร้างสไลด์นำเสนอที่สวยงามและน่าสนใจจากข้อมูลที่มีอยู่

Copilot มีข้อจำกัดบางประการในการใช้งาน

1. ความเป็นส่วนตัวและความปลอดภัย: COPILOT จะไม่สามารถเข้าถึงข้อมูลส่วนตัวหรือข้อมูลที่เป็นความลับได้หากไม่ได้รับอนุญาต.
2. การเข้าใจบริบท: แม้ว่า COPILOT จะมีความสามารถในการเข้าใจบริบทได้ดี แต่บางครั้งอาจมีข้อผิดพลาดในการตีความข้อมูลที่ซับซ้อนหรือไม่ชัดเจน
3. ข้อจำกัดทางเทคนิค: บางฟีเจอร์อาจต้องการการเชื่อมต่ออินเทอร์เน็ตหรือการตั้งค่าพิเศษในระบบ

ขั้นตอนพื้นฐานในการเริ่มต้นใช้งาน Copilot

เข้าสู่ระบบ
@pbrumail.pbru.ac.th

เริ่มการสนทนา
โดยการพิมพ์คำถามหรือคำสั่งที่
คุณต้องการให้ Copilot ช่วย
เหลือ

รับคำตอบปรับแต่งคำสั่ง:

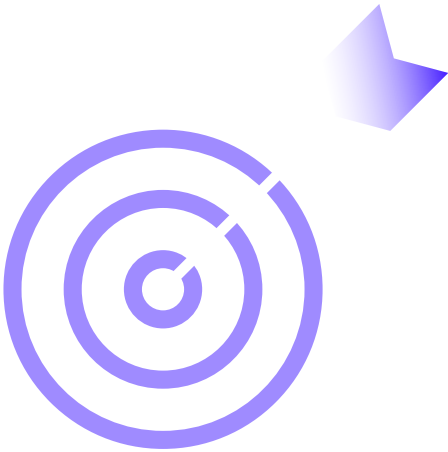
1. เปิดแอปพลิเคชัน: เริ่มต้นด้วยการเปิดแอปพลิเคชัน COPILOT บนเครื่องของคุณ
2. เข้าสู่ระบบ: หากคุณยังไม่ได้เข้าสู่ระบบ ให้ใช้บัญชีผู้ใช้ของคุณเพื่อเข้าสู่ระบบ
3. เริ่มการสนทนา: คุณสามารถเริ่มต้นการสนทนาได้โดยการพิมพ์คำถามหรือคำสั่งที่คุณต้องการให้ COPILOT ช่วยเหลือ
4. รับคำตอบ: COPILOT จะตอบกลับด้วยข้อมูลหรือการช่วยเหลือที่คุณต้องการ
5. ปรับแต่งคำสั่ง: หากคำตอบไม่ตรงกับที่คุณต้องการ คุณสามารถปรับแต่งคำสั่งหรือถามเพิ่มเติมได้

เรียนรู้พื้นฐานของการพร้อมท์

พร้อมท์ คืออะไร?

พร้อมท์ ในบริบทของเทคโนโลยีโดยเฉพาะอย่างยิ่งปัญญาประดิษฐ์ (AI) หรือภาษาแบบจำลองขนาดใหญ่ (LARGE LANGUAGE MODEL - LLM) หมายถึง ข้อความหรือคำถามที่เราป้อนเข้าไปในระบบ เพื่อให้ระบบนั้นสร้างเนื้อหาหรือตอบคำถามที่เราต้องการ คิดง่ายๆ ก็เหมือนกับการที่เราถามคำถามกับคนหนึ่ง

ตัวอย่างของพร้อมท์



พร้อมท์ที่ง่าย: "สวัสดี"

พร้อมท์ที่ซับซ้อน: "เขียนบทความเกี่ยวกับประโยชน์ของการออกกำลังกาย 5 ข้อ พร้อมยกตัวอย่างประกอบ"

พร้อมท์ที่สร้างสรรค์: "แต่งนิทานเรื่องสั้นเกี่ยวกับหุ่นยนต์ที่อยากเป็นนักบินอวกาศ"

พร้อมท์เป็นเหมือนกุญแจสำคัญในการใช้งาน AI หรือ LLM ให้เกิดประโยชน์สูงสุด การเรียนรู้วิธีการเขียนพร้อมท์ที่ดี จะช่วยให้เราสามารถสร้างสรรค์ผลงานต่างๆ ได้อย่างไม่จำกัด

เทคนิคการเขียนพร้อมท์ที่ดี:

- ชัดเจนและเฉพาะเจาะจง:

บอกให้ AI เข้าใจความต้องการของเราได้อย่างถูกต้อง

- ให้รายละเอียด:

ยิ่งให้รายละเอียดมากเท่าไร ผลลัพธ์ก็จะยิ่งตรงตามความต้องการของเรามากขึ้นเท่านั้น

- ระบุรูปแบบ

บอกว่าต้องการผลลัพธ์ในรูปแบบใด เช่น บทความ บทกวี หรือรายการ

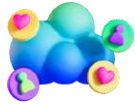
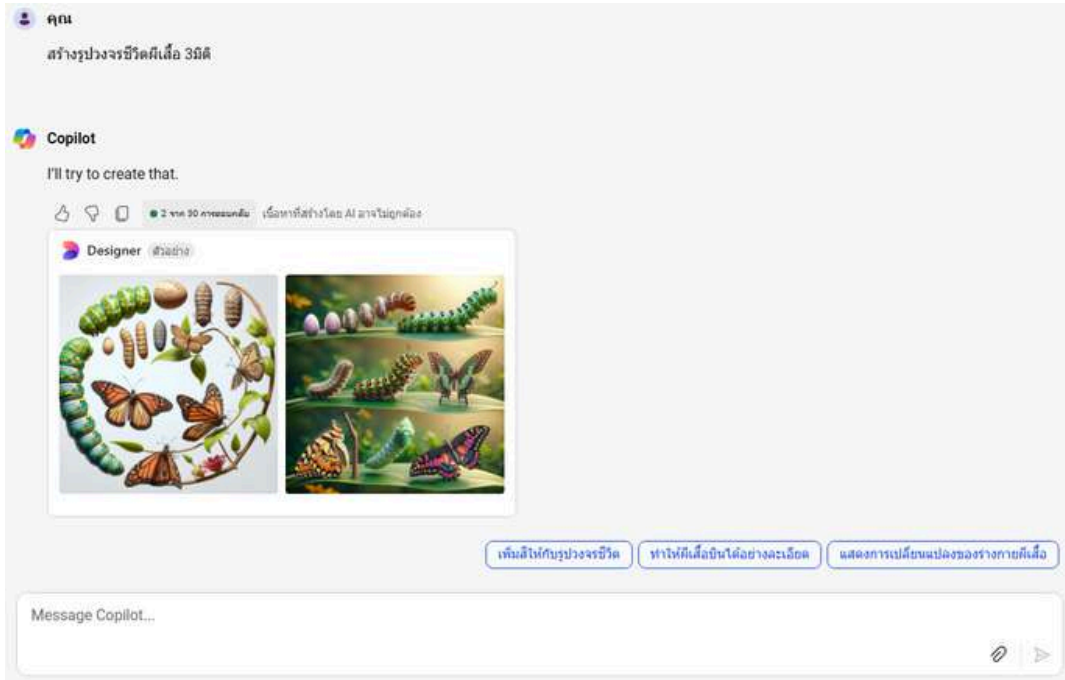
- ทดลอง

การทดลองเขียนพร้อมท์หลายๆ แบบ จะช่วยให้เราได้ผลลัพธ์ที่น่าสนใจมากขึ้น

ตัวอย่างพร้อมท์



สร้างรูปวงจรชีวิตผีเสื้อ 3 มิติ



สร้างรูปวงจรชีวิตผีเสื้อ 3 มิติ



ตัวอย่างพร้อมท์

Copilot

- ✓ กำลังดำเนินงาน: สรุปยอดบุคลากรแต่ละหน่วยงานจากไฟล์ที่อัปโหลด
- ✓ กำลังสร้างคำตอบสำหรับคุณ...

จากไฟล์ที่คุณอัปโหลด ฉันได้สรุปยอดบุคลากรแต่ละหน่วยงานที่เข้าร่วมโครงการอบรมเชิงปฏิบัติการด้านนวัตกรรมและเทคโนโลยี หัวข้อ: สร้างสรรค์ผลงานคุณภาพด้วยนวัตกรรมใหม่บน Microsoft Copilot ดังนี้:

- คณะครุศาสตร์: 18 คน
- คณะเทคโนโลยีสารสนเทศ: 8 คน
- คณะพยาบาลศาสตร์และวิทยาการสุขภาพ: 14 คน
- คณะมนุษยศาสตร์และสังคมศาสตร์: 6 คน
- คณะวิทยาศาสตร์และเทคโนโลยี: 8 คน
- คณะวิศวกรรมศาสตร์และเทคโนโลยีอุตสาหกรรม: 10 คน
- สถาบันวิจัยและส่งเสริมศิลปวัฒนธรรม: 10 คน
- สำนักงานอธิการบดี: 14 คน
- สำนักวิทยบริการและเทคโนโลยีสารสนเทศ: 4 คน
- สำนักส่งเสริมวิชาการและงานทะเบียน: 1 คน
- โรงเรียนสาธิต มหาวิทยาลัยราชภัฏเพชรบุรี: 1 คน
- วิทยาลัยโครงการงานและอุตสาหกรรมบริการ: 2 คน

การใช้ Microsoft Edge ร่วมกับ Microsoft Copilot

มีข้อดีหลายประการที่ทำให้การใช้งานของคุณมีประสิทธิภาพและสะดวกสบาย

1. การค้นหาข้อมูลที่รวดเร็วและแม่นยำ

Copilot สามารถช่วยค้นหาข้อมูลที่คุณต้องการได้อย่างรวดเร็ว โดยไม่ต้องเปิดหลายแท็บหรือเว็บไซต์หลายๆ แห่ง

2. Copilot สามารถช่วยค้นหาข้อมูลที่คุณต้องการได้อย่างรวดเร็ว

โดยไม่ต้องเปิดหลายแท็บหรือเว็บไซต์หลายๆ แห่ง

3. การทำงานร่วมกัน: คุณสามารถใช้ Copilot เพื่อแชร์ข้อมูลและทำงานร่วมกับทีมได้อย่างมีประสิทธิภาพ โดยไม่ต้องสลับไปมาระหว่างแอปพลิเคชันต่างๆ

Microsoft Edge และ Google Chrome เป็นเว็บเบราว์เซอร์ที่มีความสามารถสูงทั้งคู่ แต่มีความแตกต่างกันในหลายด้านที่อาจทำให้คุณเลือกใช้งาน Edge แทน Chrome

Microsoft Edge มีการจัดการหน่วยความจำที่ดีกว่า Chrome ทำให้ทำงานได้เร็วขึ้นและใช้ทรัพยากรน้อยลง. Edge มีฟีเจอร์พิเศษเช่น “อ่านออกเสียง” และการจัดการแท็บในแนวตั้ง. ระบบ SmartScreen ของ Edge ช่วยป้องกันเว็บไซต์ที่มีความเสี่ยงได้ดีกว่า. Edge สามารถใช้ส่วนขยายจาก Chrome Web Store ได้. นอกจากนี้ Edge ยังรวมกับบริการของ Microsoft เช่น OneDrive และ Office 365.



ความปลอดภัยของ Copilot

การเข้ารหัสข้อมูล ข้อมูลทั้งหมดที่ส่งผ่าน Copilot จะถูกเข้ารหัสทั้งในระหว่างการส่งและเมื่อจัดเก็บ ทำให้มั่นใจได้ว่าข้อมูลของคุณจะได้รับการปกป้องจากการเข้าถึงที่ไม่ได้รับอนุญาต

การปกป้องข้อมูลส่วนบุคคล Copilot ไม่ใช้ข้อมูลส่วนบุคคลของคุณในการฝึกอบรมโมเดล AI ซึ่งหมายความว่าเนื้อหาที่คุณทำงานจะไม่ถูกนำไปใช้ในการปรับปรุงโมเดล

การรับรองความถูกต้อง: Copilot ใช้บัญชีที่ทำงานหรือโรงเรียนของคุณสำหรับการรับรองความถูกต้อง และให้การปกป้องข้อมูลขององค์กรโดยอัตโนมัติเมื่อคุณลงชื่อเข้าใช้ด้วยบัญชีนั้น

ความเชื่อถือได้ของ Copilot

การปฏิบัติตามข้อบังคับ: Copilot ปฏิบัติตามมาตรฐานความปลอดภัยและการปฏิบัติตามข้อบังคับที่เข้มงวด เช่น GDPR และมาตรฐานความปลอดภัยของข้อมูลอื่นๆ

การสนับสนุนจาก Microsoft: Copilot ได้รับการสนับสนุนจาก Microsoft ซึ่งมีประสบการณ์และความเชี่ยวชาญในการรักษาความปลอดภัยข้อมูลและการปกป้องความเป็นส่วนตัวในระดับองค์กร

การตรวจสอบและการตอบสนองต่อภัยคุกคาม: Copilot มีการตรวจสอบและตอบสนองต่อภัยคุกคามทางไซเบอร์อย่างรวดเร็ว ทำให้สามารถป้องกันและจัดการกับภัยคุกคามได้อย่างมีประสิทธิภาพ

ความโดดเด่นของ copilot

การประสานงานและผลิตภาพ

ช่วยในการทำงานต่างๆ เช่น จัดระเบียบงาน เขียนโค้ด ร่างจดหมาย หรือสร้างเอกสาร

การสร้างเนื้อหา

สามารถช่วยในการเขียนบทความ สร้างสรรค์เรื่องราว แต่งกลอน หรือแม้กระทั่งการสร้างภาพตามคำบรรยายที่ต้องการ

การตอบคำถาม Copilot สามารถค้นหาข้อมูล ตอบคำถามทั่วไป และให้คำแนะนำที่เป็นประโยชน์ในหลากหลายเรื่อง ไม่ว่าจะเป็นข้อมูลทั่วไป เทคโนโลยี วิทยาศาสตร์ ประวัติศาสตร์

การสนับสนุนเชิงสร้างสรรค์ช่วยในการระดมความคิดหรือหาไอเดียใหม่ๆ สำหรับโครงการส่วนตัว งานเขียน ศิลปะ หรือการทำงาน



คู่มือการใช้งาน MICROSOFT COPILOT

สร้างสรรค์ผลงานคุณภาพด้วยนวัตกรรมใหม่บน Microsoft Copilot

งานบริการและฝึกอบรม
งานบริการวิชาการเทคโนโลยีดิจิทัล



032-708601



<https://ict.pbru.ac.th/>



PBRU Digital Technology Center.

Copilot