



รายงาน ผลการดำเนินงาน ประจำไตรมาส 4

QUARTER REPORT

งานวิเคราะห์และพัฒนาระบบดิจิทัล
ศูนย์เทคโนโลยีดิจิทัล มหาวิทยาลัยราชภัฏเพชรบุรี



รายงานผลการดำเนินงานโครงการ ระบบสารสนเทศ มหาวิทยาลัยราชภัฏเพชรบุรี

โครงการ

01

โครงการปรับปรุงระบบสารสนเทศเพื่อพัฒนาไปสู่มหาวิทยาลัยดิจิทัล

- > ระบบบริการการศึกษา
- > ระบบบริหารงานบุคคล
- > ระบบประเมินผลการปฏิบัติราชการ

โครงการ

02

โครงการระบบสารสนเทศเพื่อการบริหารและระบบบริการการศึกษา

- > ระบบคำขอ/งบประมาณ
- > ระบบการเงิน / บัญชี
- > ระบบจัดซื้อจัดจ้าง / คลังพัสดุ
- > ระบบประกันคุณภาพฯ
- > ระบบตำแหน่งที่สูงขึ้นของบุคลากร

โครงการ

03

โครงการระบบสารสนเทศเพื่อการบริหารและระบบบริการการศึกษา ระยะ 2

- > ระบบบริหารจัดการงานวิจัย
- > ระบบรับสมัครนักเรียน โรงเรียนสาธิตฯ

โครงการ

04

โครงการระบบสารสนเทศเพื่อการบริหารและระบบบริการการศึกษา ระยะ 3

- > ระบบรับสมัครนักศึกษาออนไลน์ PBRU INTER
- > ระบบบริหารงานหอพักนักศึกษา
- > ระบบประเมินความพึงพอใจผู้ใช้บัณฑิต
- > ระบบติดตามผลโครงการ
- > ระบบสารสนเทศสนับสนุนการจัดทำหลักสูตรฯ
- > ระบบจองห้องประชุม
- > ระบบรับสมัคร / ทำบัตรพนักงาน

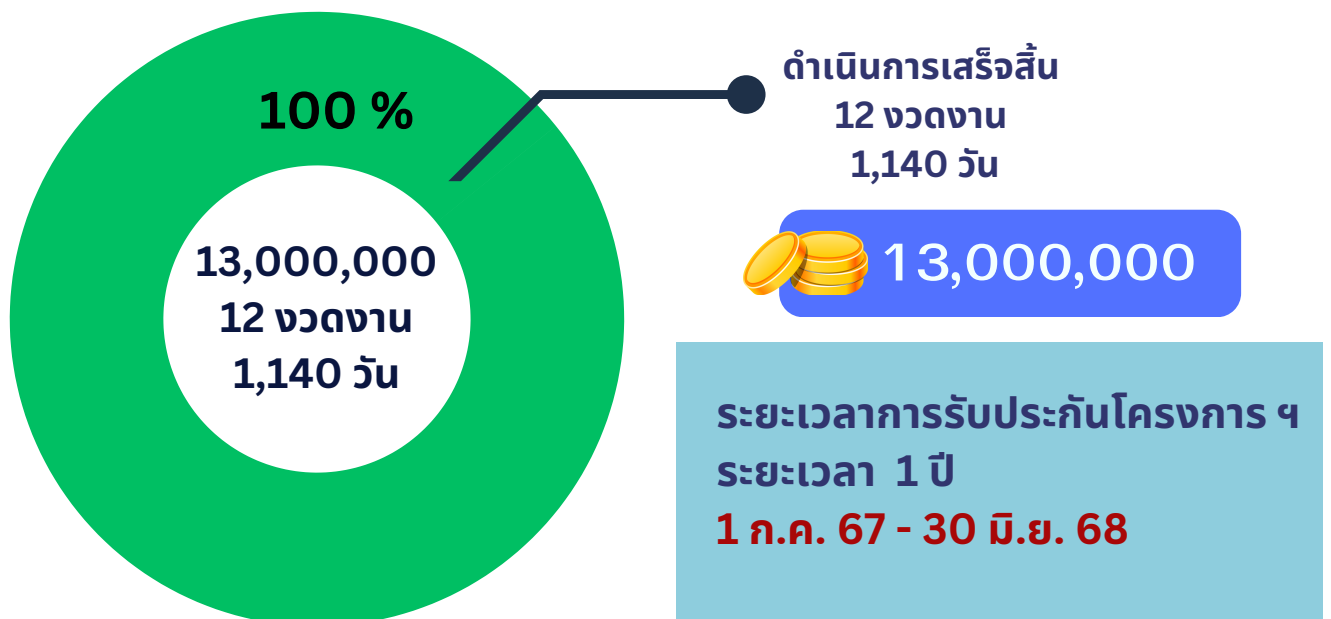
01 โครงการปรับปรุงระบบสารสนเทศ เพื่อพัฒนาไปสู่มหาวิทยาลัยดิจิทัล

 งบประมาณ 13,000,000 บาท

ภาพรวมของโครงการ

ความคืบหน้าของโครงการฯ

ระยะเวลาการดำเนินการ : 6 เม.ย. 64 - 19 พ.ค. 67



ดำเนินการโครงการเสร็จสิ้น (100%) 12 งวดงาน

ระยะดำเนินการ 1,140 วัน

งบประมาณ 13,000,000 บาท

จำนวนระบบที่ดำเนินการเสร็จสิ้น 12 ระบบ 1 งานย่อย

- ระบบบริหารงานบุคลากรและเงินเดือน
- ระบบประเมินผลการปฏิบัติงานสำหรับบุคลากร
- ระบบรับสมัครนักศึกษาออนไลน์
- ระบบบริการการศึกษา
- ระบบประเมินอาจารย์ออนไลน์
- ระบบตัดชำระเงินออนไลน์
- ระบบใบเสร็จรับเงินออนไลน์
- ระบบจัดเก็บและเรียกใช้สำเนาเอกสาร
- ระบบคำร้องออนไลน์
- ระบบขึ้นทะเบียนบัณฑิตออนไลน์
- ระบบแจ้งสำเร็จการศึกษาออนไลน์
- ระบบภาวะการมีงานทำของบัณฑิต
- งานบริการเฉพาะส่วนของนักศึกษาและอาจารย์
- ระบบกิจกรรมเสริมหลักสูตรนักศึกษาและคะแนนความประพฤติ
- งานบริการผ่านทางเว็บไซต์เฉพาะส่วนของผู้บริหาร
- รายงานสถิติในรูปแบบกราฟ จำนวน 10 รายงาน

02

โครงการจัดทำระบบสารสนเทศเพื่อการบริหาร และระบบบริการการศึกษา



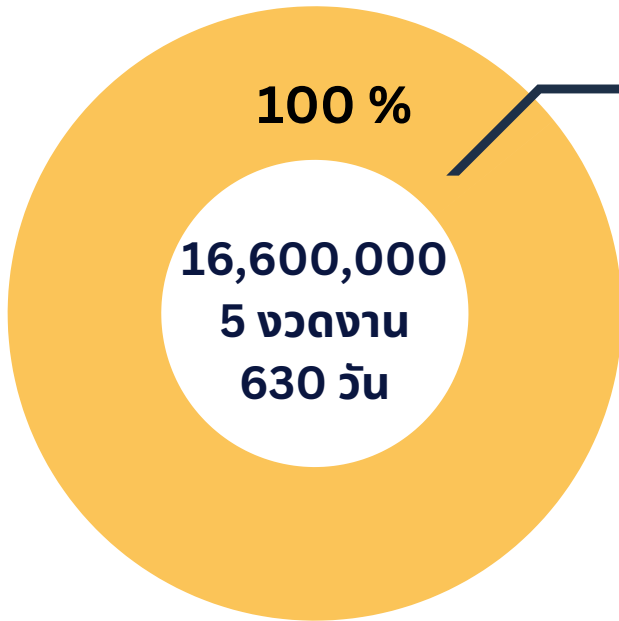
งบประมาณ 16,600,000 บาท

จากการจัดสรรงบประมาณแผ่นดินปี 2566

ภาพรวมของโครงการ

ความคืบหน้าของโครงการฯ

ระยะเวลาการดำเนินการ : 6 เม.ย. 64 - 19 พ.ค. 67



ดำเนินการเสร็จสิ้น

5 งวดงาน

630 วัน



16,600,000

ระยะเวลาการรับประกันโครงการฯ

ระยะเวลา 1 ปี

24 ก.ย. 67 -1 ก.ย. 68



ดำเนินการโครงการเสร็จสิ้น (100%) 5 งวดงาน

ระยะดำเนินการ 630 วัน

งบประมาณ 16,600,000 บาท

จำนวนระบบที่ดำเนินการเสร็จสิ้น 12 ระบบ 1 งานย่อย

ระบบสารสนเทศเพื่อการบริหาร

- ระบบคำของบประมาณ
- ระบบคลังพัสดุ
- ระบบงบประมาณ
- ระบบจัดซื้อ/จัดจ้าง
- ระบบการเงิน
- ระบบบัญชี
- ระบบประกันคุณภาพฯ
- ระบบพิจารณาตำแหน่งสูงขึ้นของบุคลากร

ระบบบริการการศึกษาโรงเรียนสาธิตฯ

- ระบบงานทะเบียนนักเรียน
- ระบบวิชาการนักเรียน
- ระบบทุนการศึกษา
- ระบบการเงินนักเรียน
- ระบบงานปกครอง
- ระบบงานบริการออนไลน์

03

โครงการจัดทำระบบสารสนเทศเพื่อการบริหาร และระบบบริการการศึกษา ระยะที่ 2



งบประมาณ 2,800,000 บาท

จากการจัดสรรงบประมาณแผ่นดินปี 2567

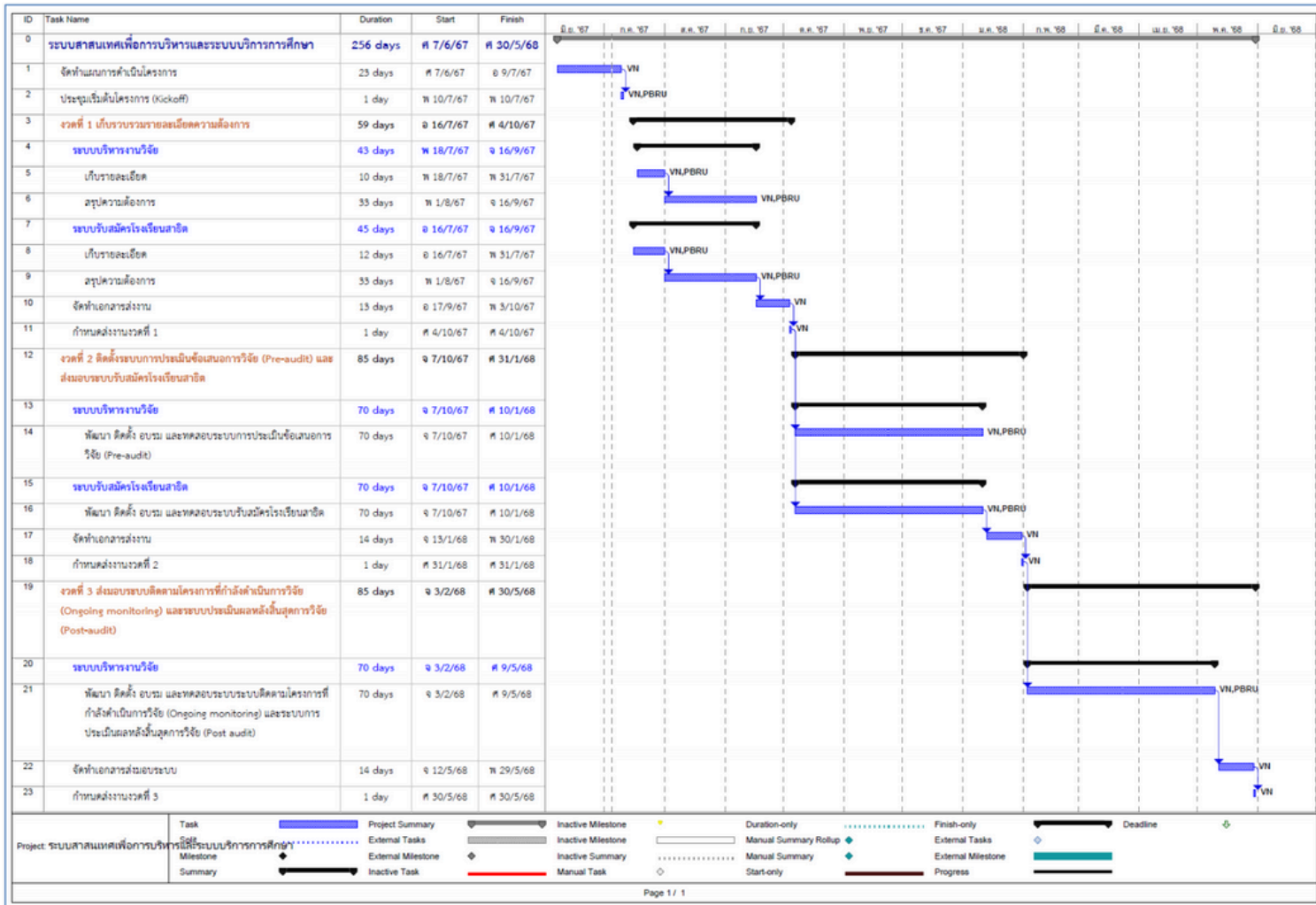
ขอบเขตของโครงการ

ระยะที่ 1 เตรียมความพร้อมโครงการ (Project Initialization) และกำหนดบุคลากร ผู้ร่วมโครงการ(Contact Point) นำเสนอแผนการดำเนิน โครงการ เก็บข้อมูลความต้องการ สรุปและ ยืนยันรายละเอียดข้อมูลความต้องการตามกรอบสัญญา (TOR)

ระยะที่ 2 ศึกษา วิเคราะห์ความต้องการของระบบ ออกแบบ พัฒนา ทดสอบระบบ ปรับปรุงแก้ไข ฝึก อบรม และ ส่งมอบคู่มือ

ระยะที่ 3 บำรุงรักษาระบบ

แผนงานโครงการ



03

โครงการจัดทำระบบสารสนเทศเพื่อการบริหาร และระบบบริการการศึกษา ระยะที่ 2



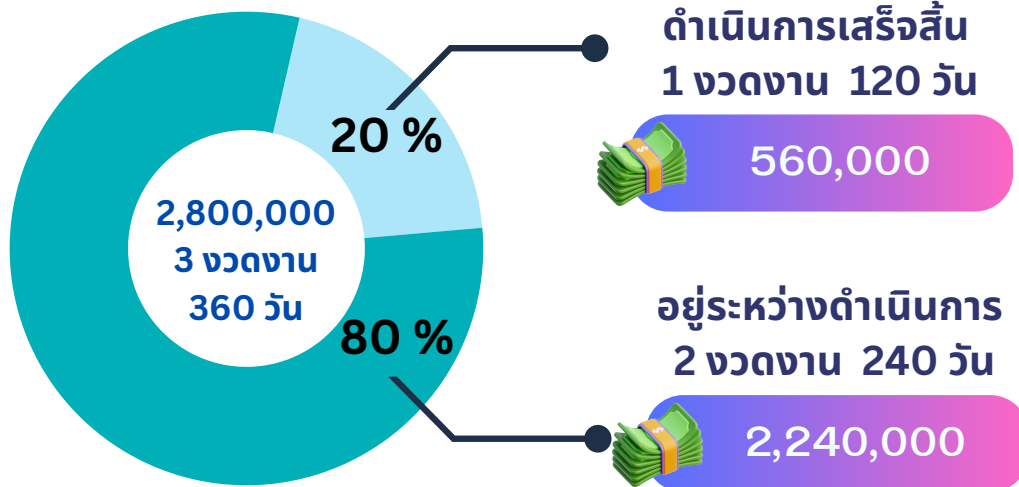
งบประมาณ 2,800,000 บาท

จากการจัดสรรงบประมาณแผ่นดินปี 2567

ภาพรวมของโครงการ

ความคืบหน้าของโครงการฯ

ระยะเวลาการดำเนินการ : 7 มิ.ย. 67 - 1 มิ.ย. 68



จำนวนส่วนงาน/ระบบที่ดำเนินการเสร็จสิ้น

- แผนการดำเนินงานตลอดทั้งโครงการ ฯ (Project Plan)
- ข้อมูลความต้องการตามขอบเขตงาน (TOR)
 - ระบบบริหารจัดการงานวิจัย
 - ระบบรับสมัครนักเรียน รร. สาธิต ฯ
- รายงานผลการเก็บรวบรวมข้อมูลและขอบเขตการรวบรวมข้อมูล (SRS)

ระบบงานที่อยู่ระหว่างดำเนินการ

- รายงานความก้าวหน้าของการดำเนินงาน
- ระบบบริหารงานวิจัย ดังนี้
 - ระบบการประเมินข้อเสนอการวิจัย (Pre-audit)
 - ระบบติดตามโครงการที่กำลังดำเนินการวิจัย (Ongoing monitoring)
 - ระบบการประเมินผลหลังสิ้นสุดการวิจัย (Post audit)
- ระบบรับสมัครโรงเรียนสาธิต
 - ระบบรับสมัครโรงเรียนสาธิต
- คู่มือการใช้งาน , อบรมการใช้งาน
- Source Code ของระบบที่พัฒนาอย่างครบถ้วน

04 โครงการจัดทำระบบสารสนเทศเพื่อการบริหาร และระบบบริการการศึกษา ระยะที่ 3



งบประมาณ 7,567,040 บาท
จากการจัดสรรงบประมาณแผ่นดินปี 2568

วัตถุประสงค์

1. เพื่อปรับปรุงระบบบริหารจัดการด้วยการนำเทคโนโลยีที่ชาญฉลาดเข้ามาใช้ทำให้เกิดการพัฒนากระบวนการบริหารจัดการมหาวิทยาลัยที่เชื่อมโยงระบบบุคลากร ระบบติดตามโครงการ/งบประมาณ และระบบบริการการศึกษา สนับสนุนการตัดสินใจของผู้บริหารมหาวิทยาลัย (Decision Support System)
2. เพื่อให้การบริการข้อมูลด้านสารสนเทศเป็นไปอย่างมีประสิทธิภาพ รวดเร็ว ทันต่อเหตุการณ์ มีความน่าเชื่อถือ โดยมีการริเริ่มเร่งด่วนในการขับเคลื่อนมหาวิทยาลัยราชภัฏเพชรบุรีสู่การเป็นมหาวิทยาลัยดิจิทัล (Digital University) มุ่งเน้นการดำเนินงานสนับสนุนเป้าหมายการพัฒนาที่ยั่งยืน (Sustainable Development Goals : SDGs) การเป็นสถาบันอุดมศึกษาในระดับ World Class ที่มีความพร้อมทั้งในการเป็นผู้นำทางวิชาการ การบริหารจัดการที่ทันสมัยในยุค Digital Technology Disruption และการส่งเสริมการพัฒนาประเทศอย่างยั่งยืน

เป้าหมายของ

เป้าหมายเชิงผลผลิต (Output)

1. มีระบบสารสนเทศเพื่อการบริหารและระบบบริการการศึกษา จำนวน 1 ระบบ

เป้าหมายเชิงผลลัพธ์ (Outcome)

1. มีระบบสารสนเทศที่อำนวยความสะดวกต่อนักศึกษาและบุคลากรมากยิ่งขึ้น
2. การให้บริการที่ถูกต้องรวดเร็ว เข้าถึงทุกคนทุกฝ่ายขององค์กร
3. ผู้บริหารได้รับข้อมูลที่ถูกต้องจากระบบสารสนเทศเพื่อนำไปสนับสนุนการตัดสินใจ
4. มีการเตรียมความพร้อมสู่การเป็นมหาวิทยาลัยดิจิทัล (Digital University)

04

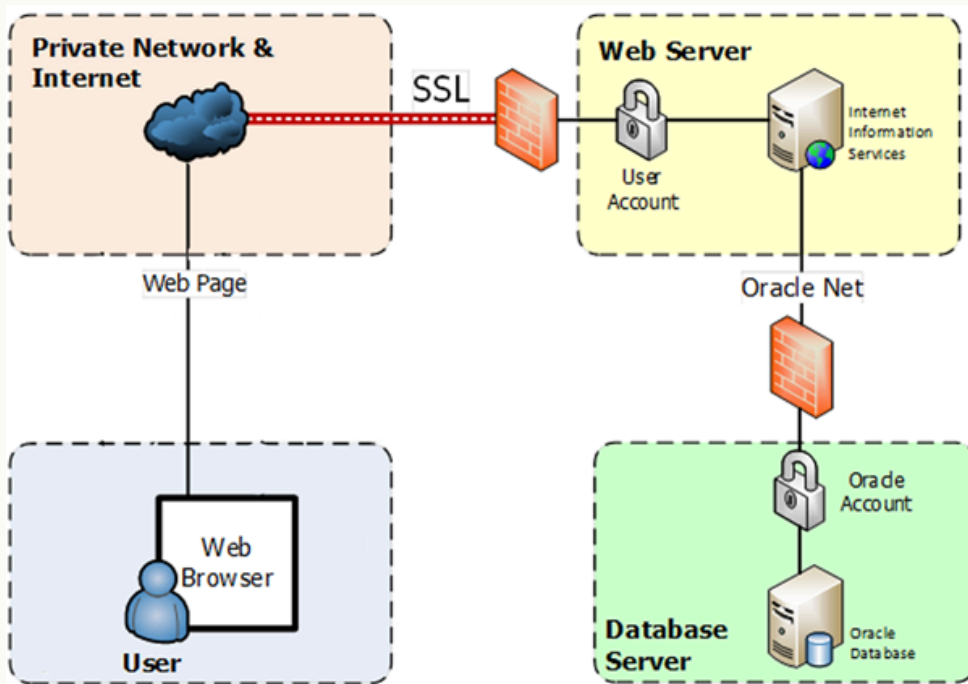
โครงการจัดทำระบบสารสนเทศเพื่อการบริหาร และระบบบริการการศึกษา ระยะที่ 3



งบประมาณ 7,567,040 บาท

จากการจัดสรรงบประมาณแผ่นดินปี 2568

โครงสร้างการออกแบบการเชื่อมต่อ



ระบบสารสนเทศในโครงการ

- ระบบการรับสมัครนักศึกษาออนไลน์ PBRU INTER
- ระบบบริหารงานหอพักนักศึกษา มหาวิทยาลัยราชภัฏเพชรบุรี
- ระบบประเมินความพึงพอใจโดยผู้ใช้บัณฑิต
- ระบบระบบสารสนเทศเพื่อสนับสนุนการจัดทำหลักสูตรตามกรอบมาตรฐานคุณวุฒิ ระดับอุดมศึกษาแห่งชาติ (TQF) มหาวิทยาลัยราชภัฏเพชรบุรี
- ระบบจองห้องประชุม
- ระบบการรับสมัครงาน (Human Recruitment System)
- ระบบคำขอมัติบัตรประจำตัวพนักงานและระบบขอหนังสือรับรอง
- ระบบบริการแจ้งข้อมูลผ่าน LINE Official Account
- ระบบติดตามโครงการ
- ระบบใบแจ้งหนี้และชำระเงินออนไลน์ ใบเสร็จออนไลน์

สถิติการใช้งาน ระบบสารสนเทศ

มหาวิทยาลัยราชภัฏเพชรบุรี

✓ ระบบบริการการศึกษา

- > สถิติจำนวนบุคลากรที่เข้าใช้งาน
- > สถิติการเรียกดูรายงาน
- > สถิติการใช้งานจำแนกตามหน่วยงาน

✓ ระบบสารบรรณ อิเล็กทรอนิกส์และจัดเก็บ เอกสาร

- > การใช้ E-Doc ของแต่ละหน่วยงาน
- > สถิติการตอบรับหนังสือ

✓ APPLICATION PBRU SMART

- > สถิติการเพิ่มขึ้นของผู้ใช้งานใหม่
- > สถิติจำนวนผู้ที่เข้าใช้งาน
- > สถิติการใช้งานจำแนกตามหน่วยงาน

✓ ระบบสารสนเทศเพื่อการ บริหาร

- > จำนวนผู้เข้าใช้งานระบบ
- > สถิติการเรียกดูรายงาน
- > จำนวนครั้งการเข้าใช้งานระบบ

✓ โครงการ BIG DATA การเชื่อมโยงข้อมูลขนาดใหญ่และระบบคลังข้อมูล

- > รายงานผลการดำเนินการส่งข้อมูล
 - โครงการ Unicon - University Connected
 - โครงการระบบบริหารจัดการข้อมูลขนาดใหญ่ Big Data

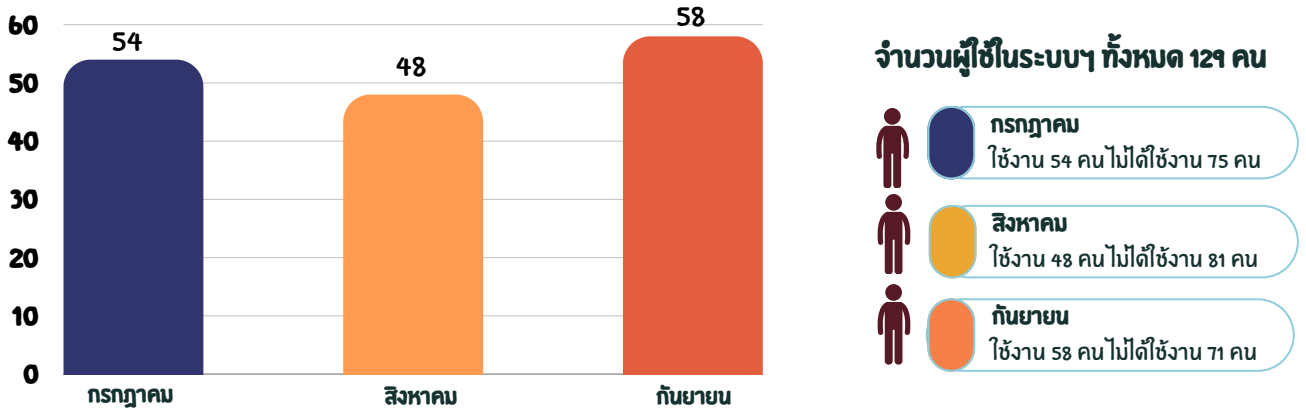
- ข้อมูล ณ วันที่ 1 ตุลาคม พ.ศ. 2567
งานวิเคราะห์และพัฒนาระบบดิจิทัล

01

สถิติการใช้งาน

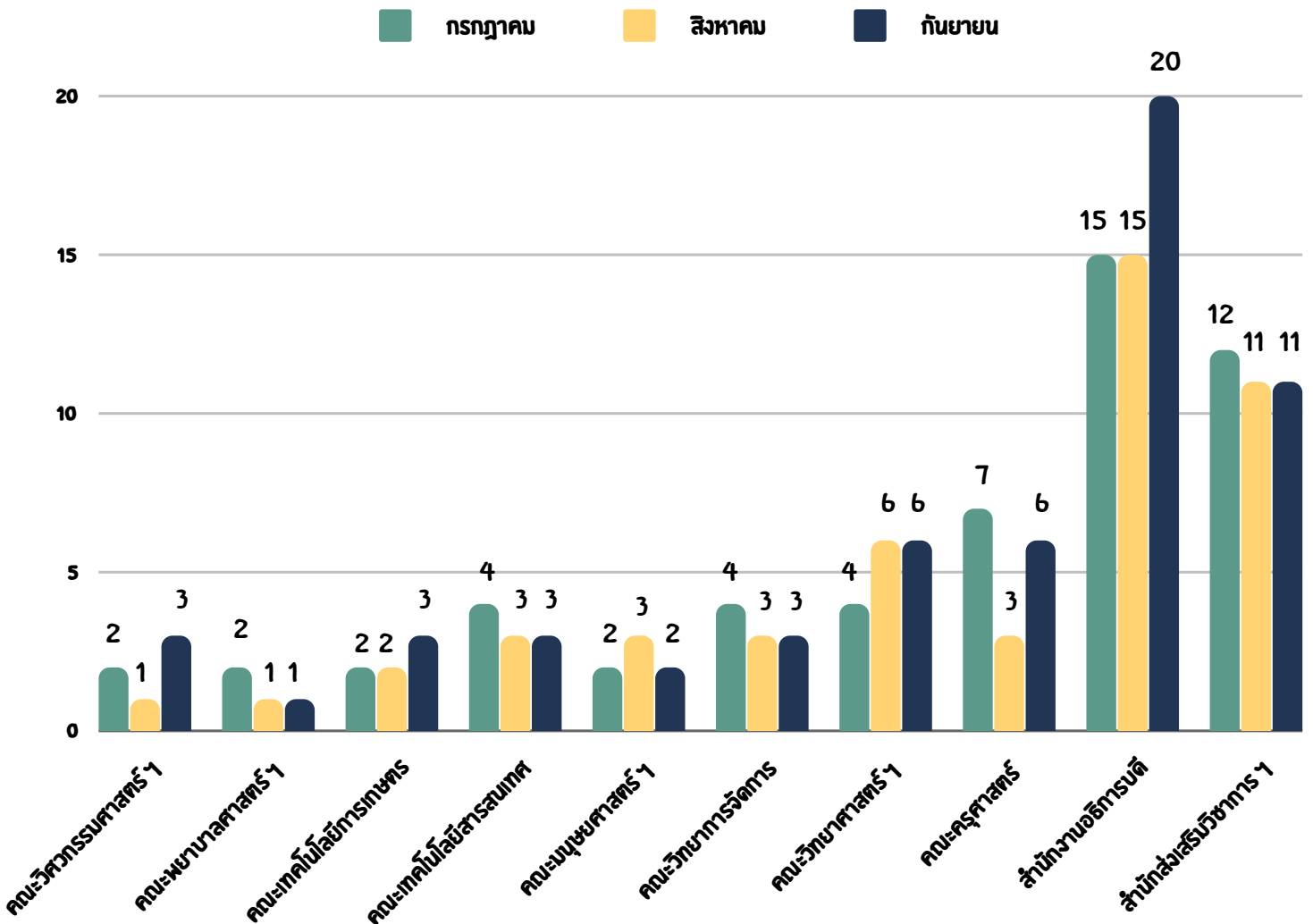
ระบบบริการการศึกษา ไตรมาสที่ 4 (ก.ค. 67 – ก.ย. 67)

สถิติจำนวนบุคลากรที่เข้าใช้งานระบบบริการการศึกษา (Back Office)



จำนวนผู้เข้าใช้งานระบบบริการการศึกษา (BACK OFFICE)

จำแนกตามหน่วยงาน

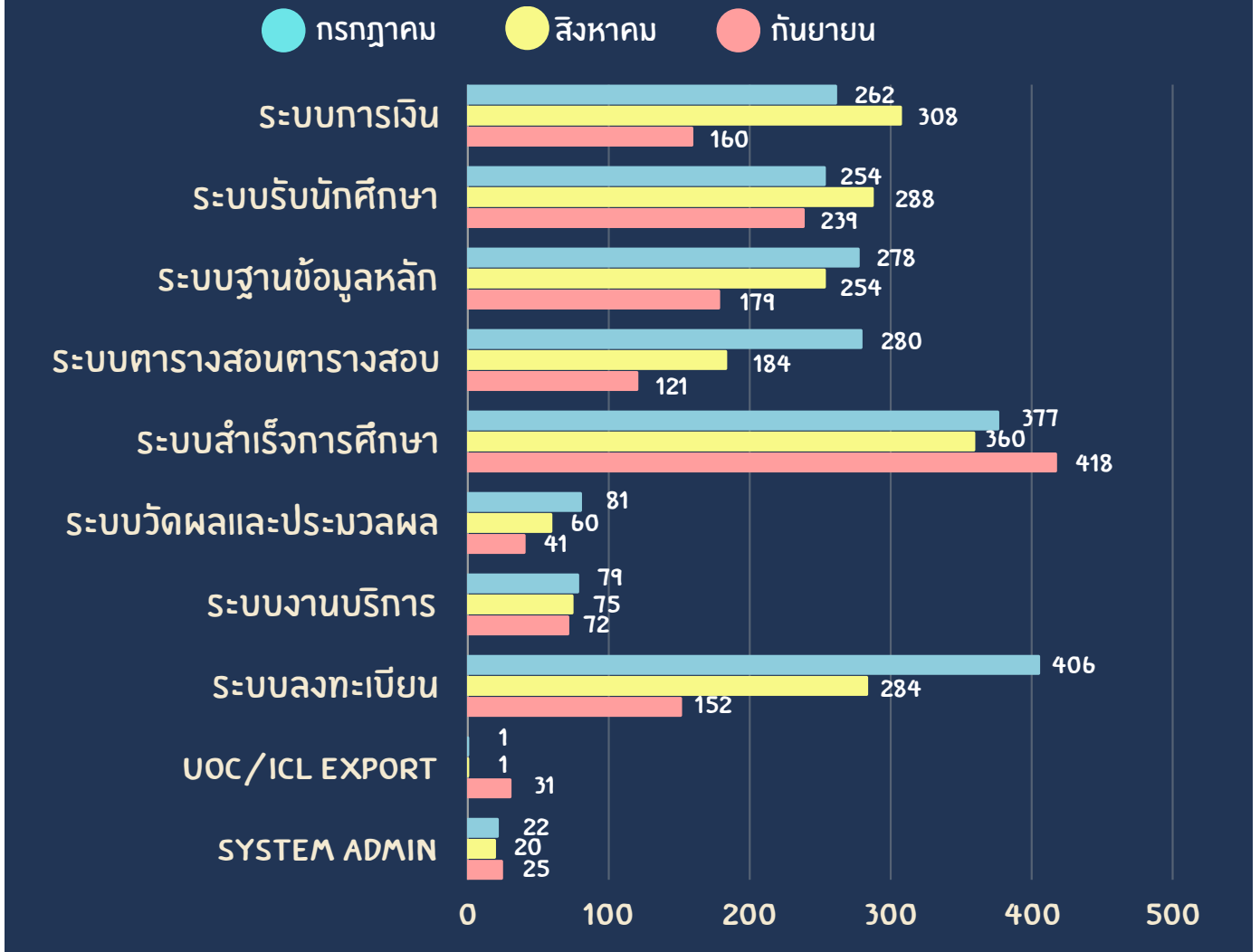




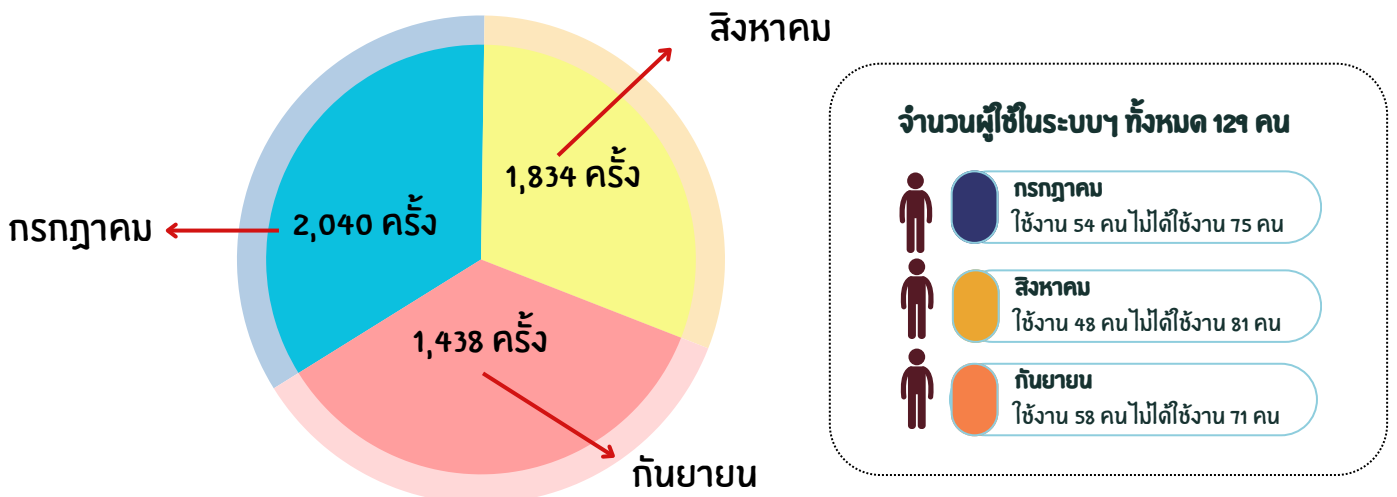
สถิติการใช้งาน

ระบบบริการการศึกษา ไตรมาสที่ 4 (ก.ค. 67 – ก.ย. 67)

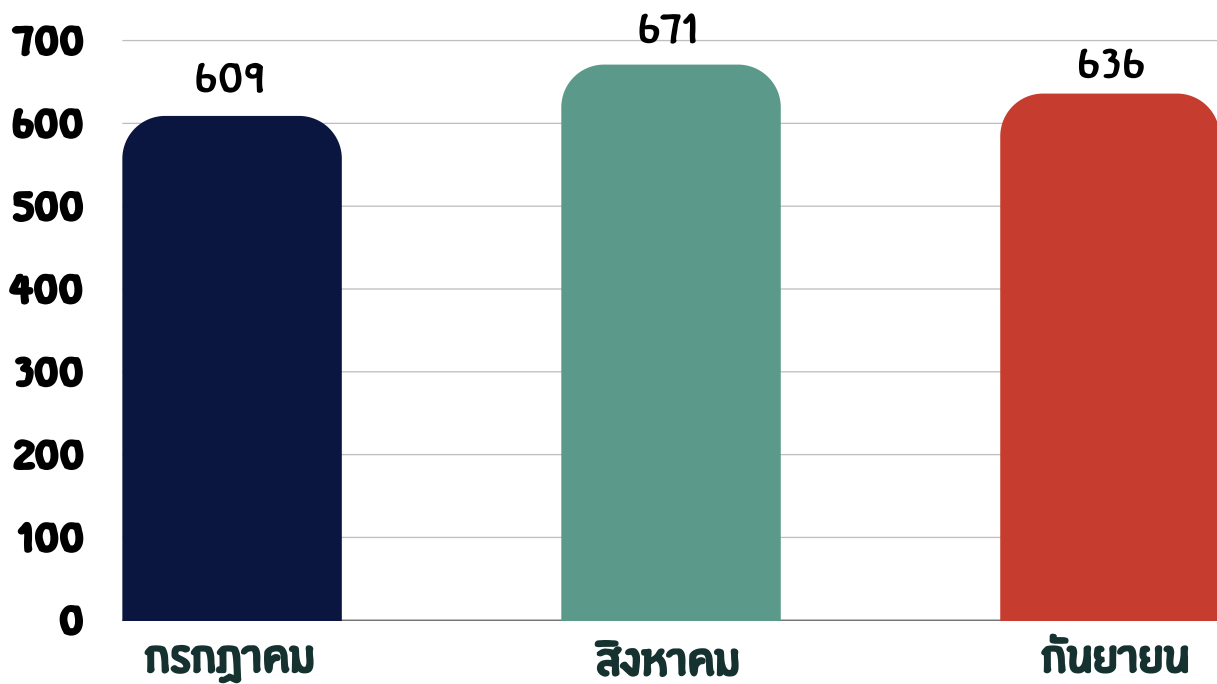
สถิติการเรียกดูรายงานในระบบบริการการศึกษา (BACK OFFICE)



จำนวนครั้งการเข้าใช้งานและเรียกดูรายงานในระบบบริการการศึกษา (BACK OFFICE)



จำนวนผู้เข้าใช้งานระบบสารสนเทศสำหรับบุคลากร



จำนวนผู้ใช้ในระบบฯ ทั้งหมด 705 คน



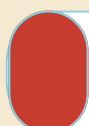
กรกฎาคม

ใช้งาน 609 คน ไม่ได้ใช้งาน 96 คน



สิงหาคม

ใช้งาน 671 คน ไม่ได้ใช้งาน 34 คน



กันยายน

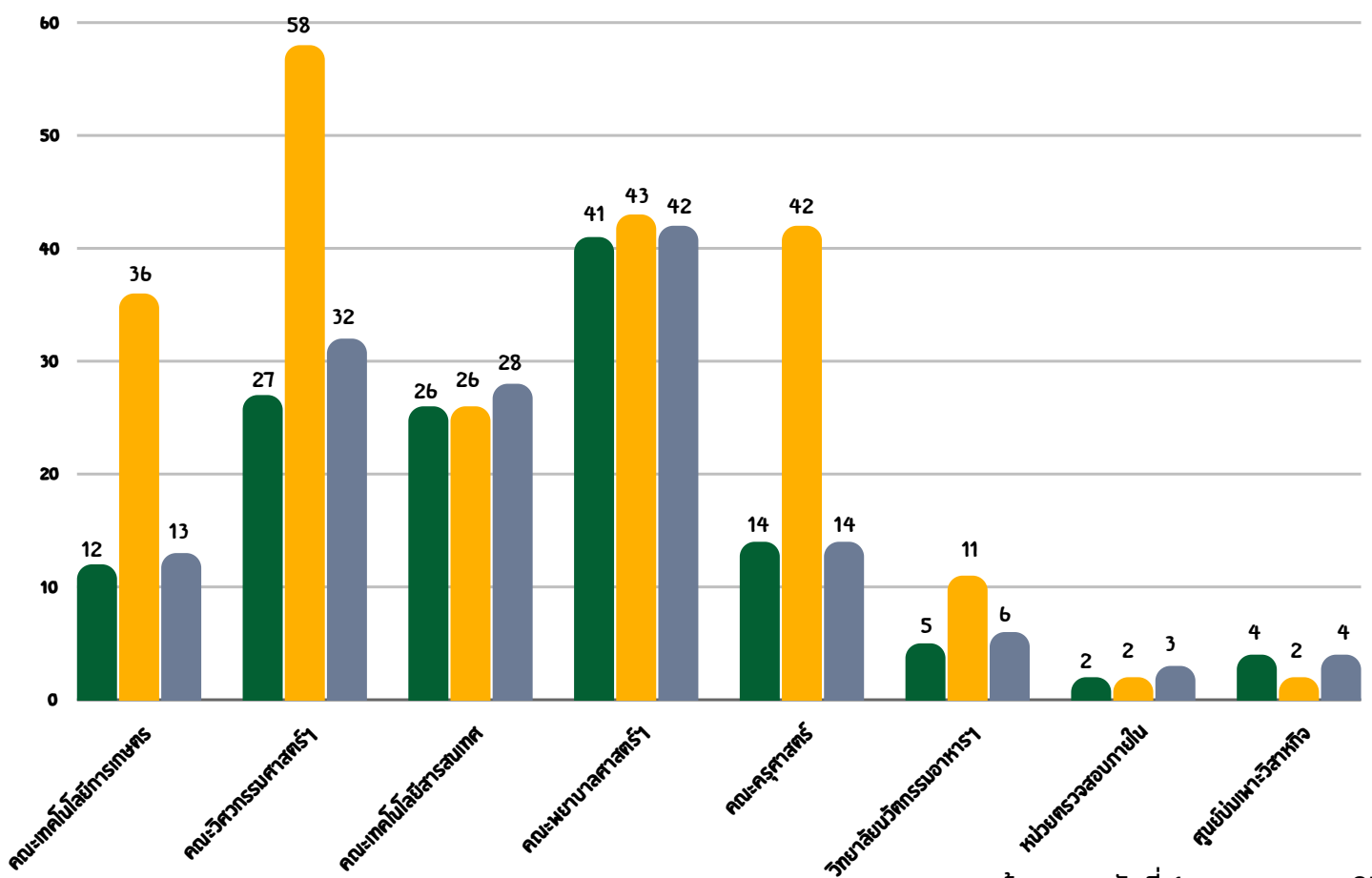
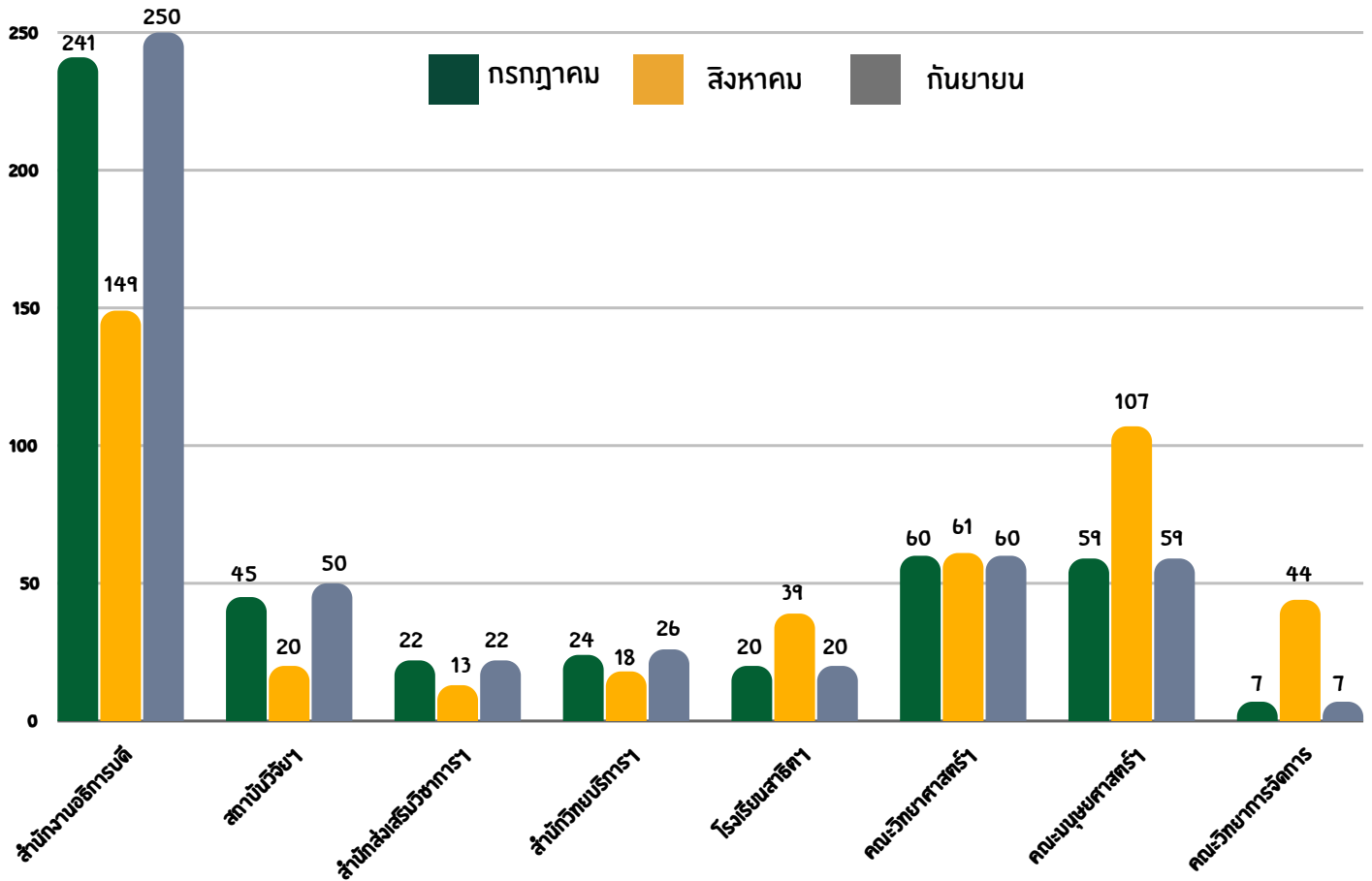
ใช้งาน 636 คน ไม่ได้ใช้งาน 69 คน



สถิติการใช้งาน

จำนวนผู้เข้าใช้งานระบบสารสนเทศสำหรับบุคลากร

จำแนกตามหน่วยงาน



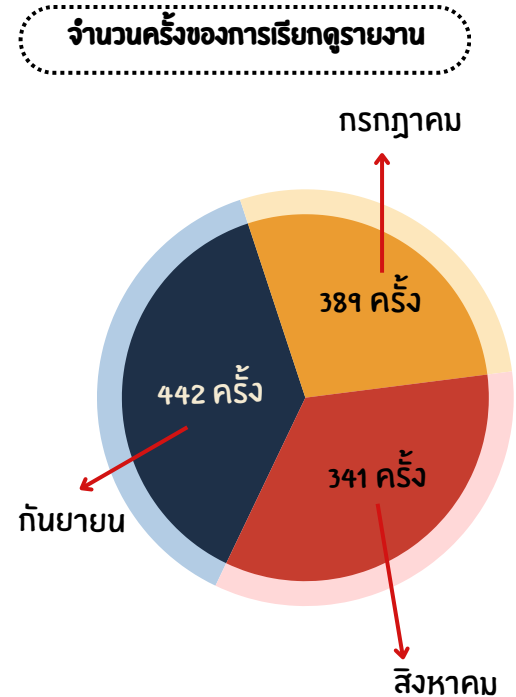


สถิติการใช้งาน

ระบบสารสนเทศสำหรับบุคลากรไตรมาสที่ 4 (ก.ค. – ก.ย. 67)

สถิติการเรียกดูรายงานระบบสารสนเทศสำหรับบุคลากร

รายการ	เดือน (ครั้ง)		
	กรกฎาคม	สิงหาคม	กันยายน
สรุปการลงเวลาของบุคลากรรายเดือน	294	265	277
ใบลา	26	36	55
รายงานกองทุนพนักงานมหาวิทยาลัย	25	23	35
รายงานสรุปการมาทำงานรายวัน	10	0	42
รายงานการฝึกอบรม/ดูงานรายบุคคล	5	0	0
รายงานสรุปวันลา	8	4	3
ทะเบียนประวัติ	0	0	2
รายชื่อตำแหน่งบริหาร	2	1	0
สรุปอัตรากำลังตามตำแหน่งตามหน่วยงาน	0	1	1
ประวัติ ก.พ.7	0	1	0
รายงานตำแหน่งทางวิชาการ/ชำนาญการ	14	0	0
รายงานบัญชีลงเวลาปฏิบัติราชการ	5	0	7
สรุปวันลาแยกตามหน่วยงาน	0	3	3
สรุปการลงเวลารายปี	0	0	3
สรุปจำนวนผู้ดำรงตำแหน่งทางวิชาการ จำแนกตามคณะ	0	5	0
รายงานสรุปการมาทำงานรายสัปดาห์	0	1	13
รายชื่อบุคลากรตามประเภท	0	1	1
รวม	299	311	295

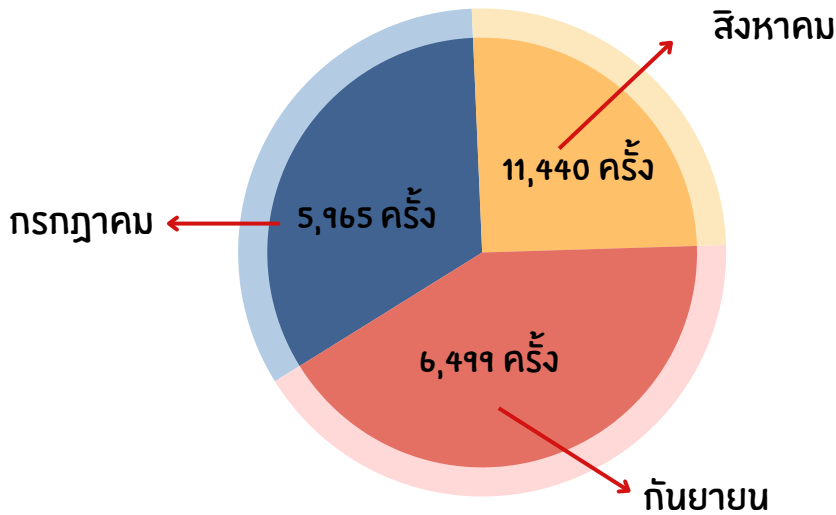




สถิติการใช้งาน

ระบบสารสนเทศสำหรับบุคลากรไตรมาสที่ 3 (เม.ย. – มิ.ย. 67)

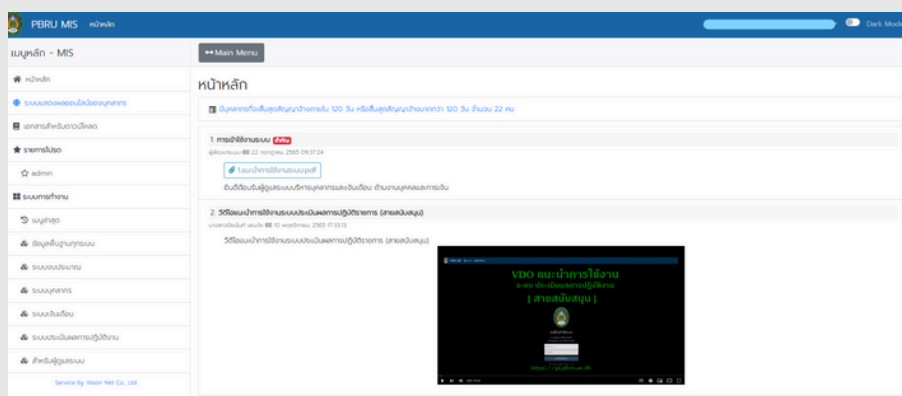
จำนวนครั้งการเข้าใช้งานระบบสารสนเทศสำหรับบุคลากร



จำนวนผู้ใช้ในระบบฯ ทั้งหมด 705 คน

- กรกฎาคม**
ใช้งาน 609 คน ไม่ได้ใช้งาน 96 คน
- สิงหาคม**
ใช้งาน 671 คน ไม่ได้ใช้งาน 34 คน
- กันยายน**
ใช้งาน 636 คน ไม่ได้ใช้งาน 69 คน

ภาพตัวอย่างระบบบริการการศึกษา และ ระบบสารสนเทศด้านบุคลากร



03 APPLICATION PBRU SMART

ในความร่วมมือกับธนาคารกรุงไทย








PBRU Smart

แอปนี้ใจ ครบทั้งเรียนและไลฟ์สไตล์ เพื่อ มรภ.พว.



ใช้เช็คชื่อเรียน
ไม่ต้องเรียกรายคน



ใช้ลงคะแนนเสียงออนไลน์
อยู่ไหนก็ไม่พลาด



ใช้อัปเดตข่าวสาร
ไม่พลาดทุกกิจกรรม



ใช้จ่ายในโรงอาหาร
สะดวกไม่จ้อเงินสด



ใช้ร่วมภารกิจ
สุขภาพดีแดนนี้พอยร์



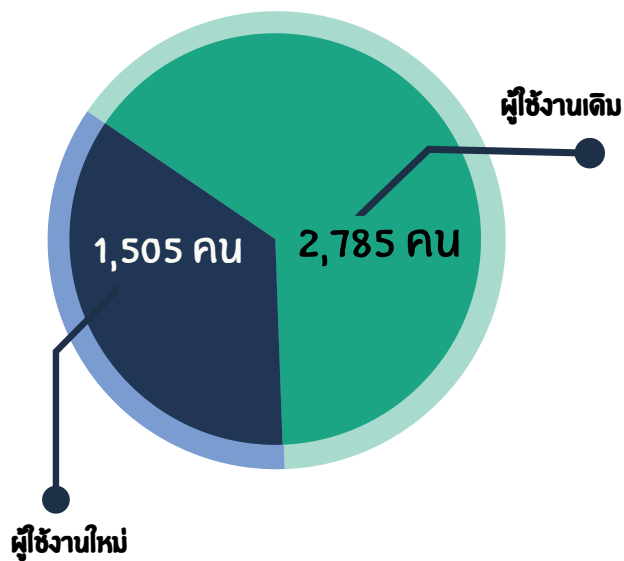
ใช้แลกสิทธิมากมาย
ตามไลฟ์สไตล์ที่ใช้

แอปนี้ใจโหลดเลย

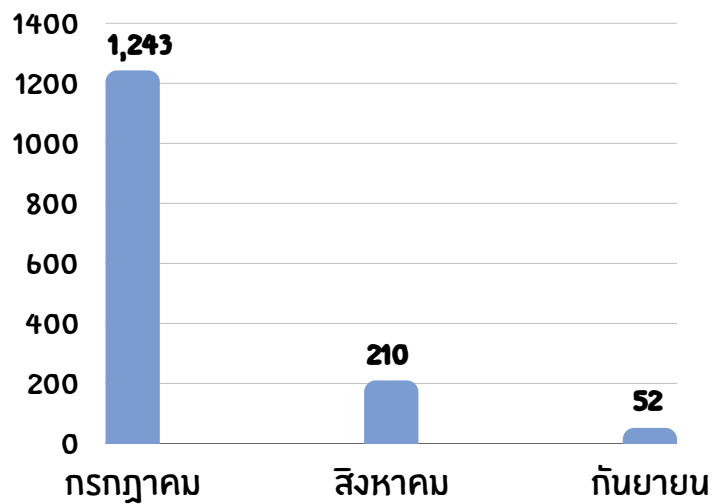



สถิติการเพิ่มขึ้นของผู้ใช้งานใหม่ ใน APPLICATION PBRU SMART

ไตรมาสที่ 4 (ก.ค. - ก.ย. 67)



สถิติผู้ใช้งานใหม่ จำแนกตามเดือน

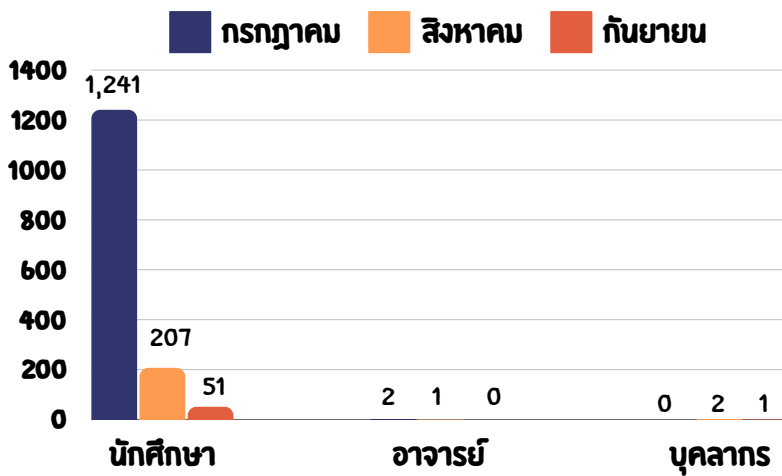
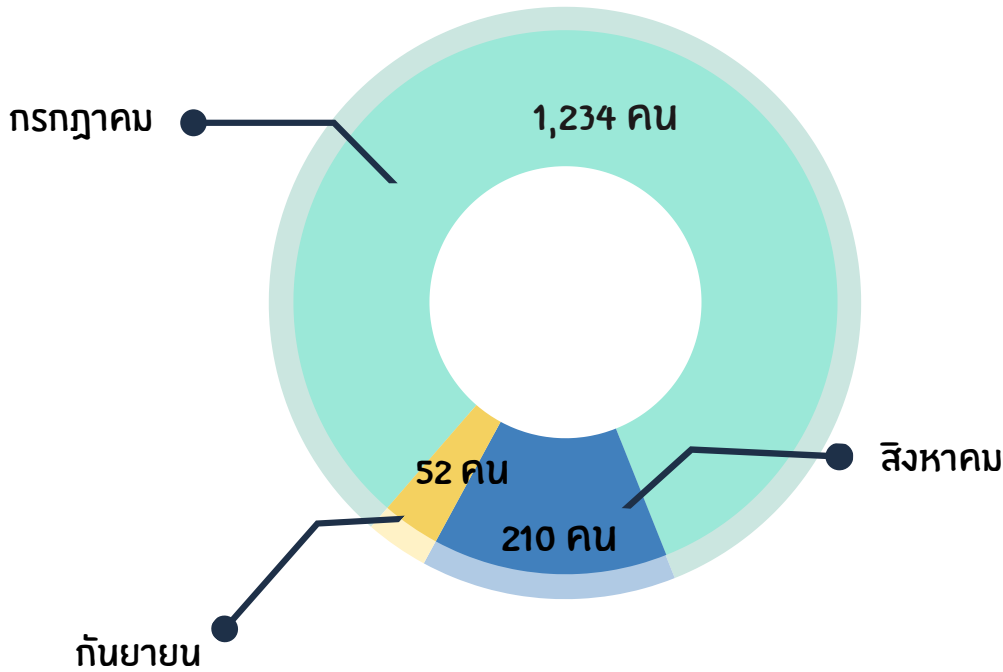


มหาวิทยาลัยฯ ได้เริ่มใช้งาน APPLICATION PBRU SMART ตั้งแต่วันที่ 2 มีนาคม พ.ศ. 2566
ณ ปัจจุบันมีจำนวนผู้ใช้งานรวมทั้งหมด : **4,290** คน

● เป็นผู้ใช้งานใหม่ จำนวน 1,505 คน

● เป็นผู้ใช้งานเดิม จำนวน 2,785 คน

สถิติจำนวนผู้ที่เข้าใช้งาน APPLICATION PBRU SMART ไตรมาสที่ 4 (ก.ค. – ก.ย. 67)



กรกฎาคม 1,243 คน

- นักศึกษา 1,241 คน
- อาจารย์ 2 คน
- บุคลากร 0 คน

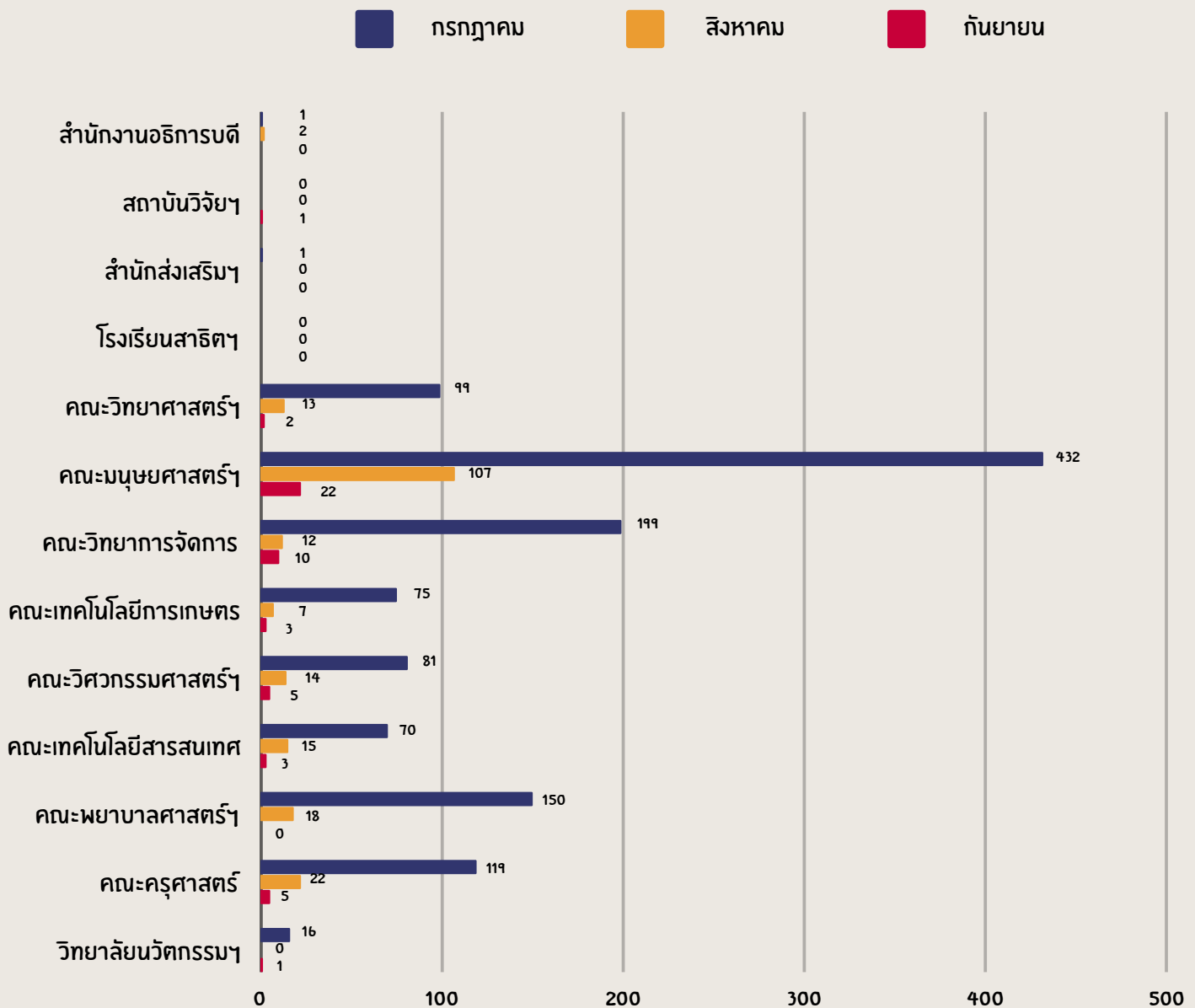
สิงหาคม 210 คน

- นักศึกษา 207 คน
- อาจารย์ 1 คน
- บุคลากร 2 คน

กันยายน 52 คน

- นักศึกษา 51 คน
- อาจารย์ 0 คน
- บุคลากร 1 คน

สถิติการใช้งานจำแนกตามหน่วยงาน ไตรมาสที่ 4 (ก.ค. – ก.ย. 67)



จำนวนนักศึกษาที่ใช้งาน APPLICATION PBRU SMART

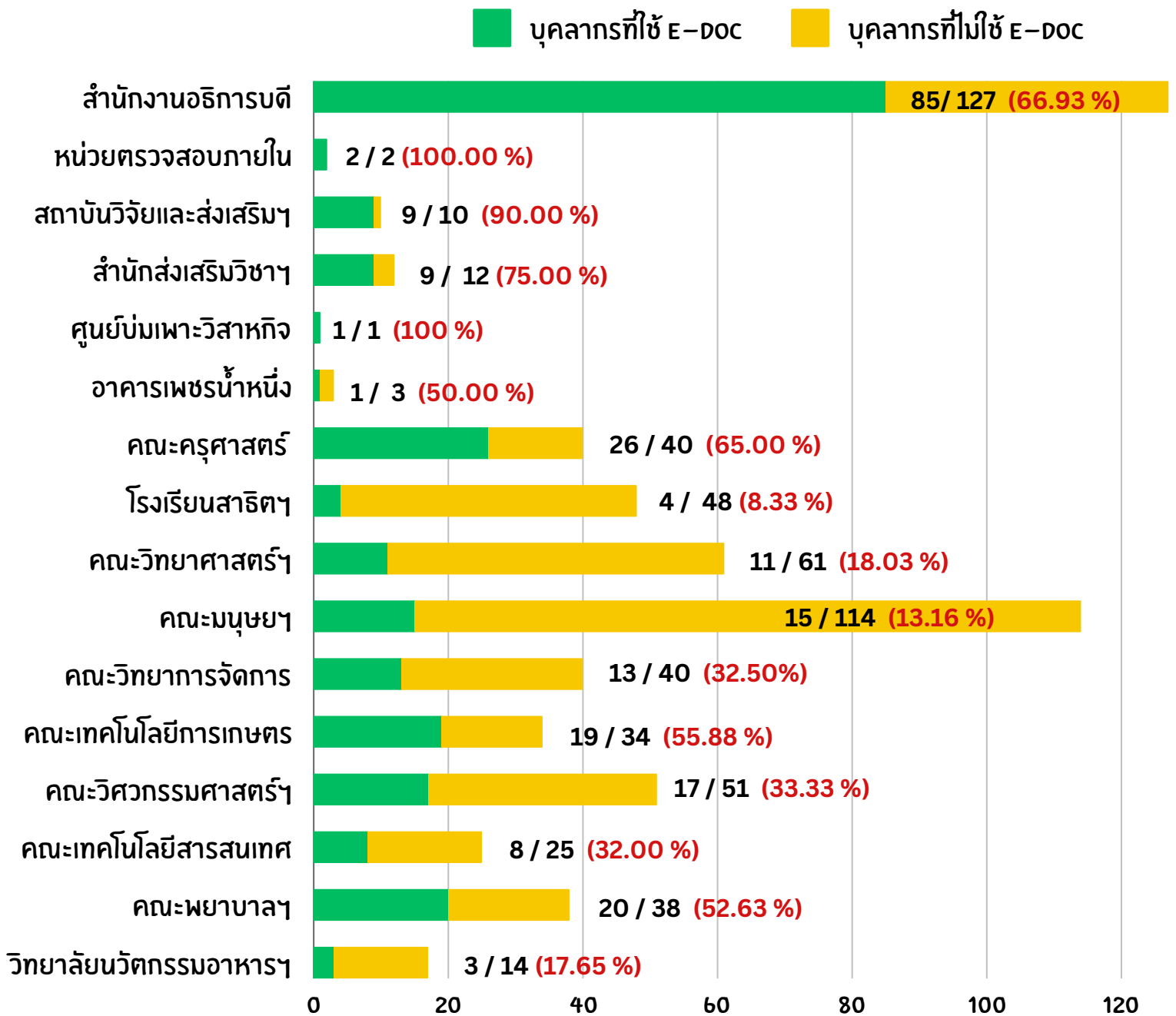


04

E - Document

ระบบสารบรรณอิเล็กทรอนิกส์และจัดเก็บเอกสาร

บุคลากรที่ใช้ E-Doc ต่อ บุคลากรทั้งหมดของแต่ละหน่วยงาน

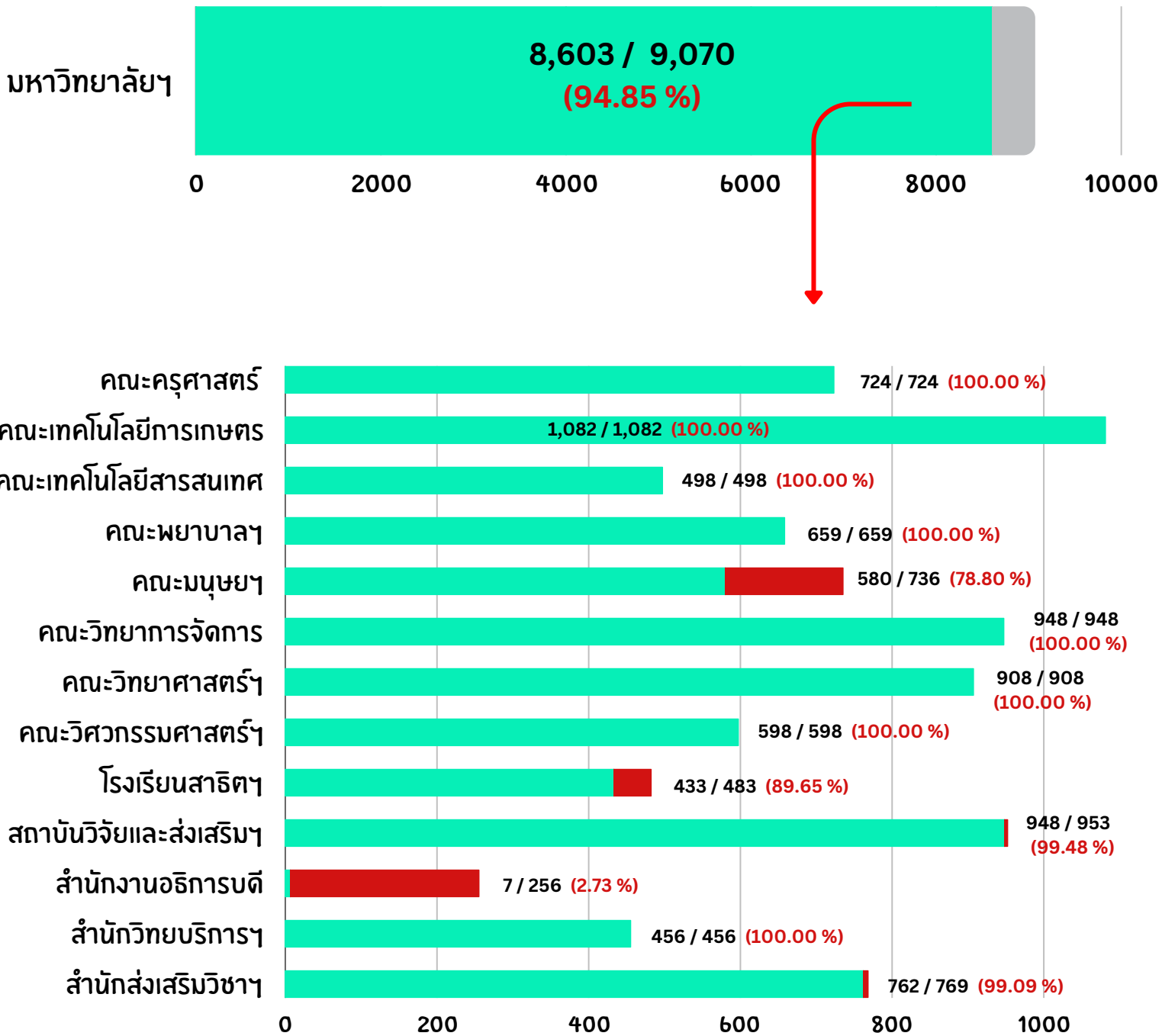


***บุคลากรที่ใช้ E-Doc / บุคลากรทั้งหมด**



สถิติการตอบรับหนังสือ ไตรมาสที่ 4 (ก.ค. - ก.ย. 67)

เอกสารที่เปิดแล้ว เอกสารที่ยังไม่เปิด



***เอกสารที่ยังไม่เปิด / เอกสารทั้งหมด (เปอร์เซ็นต์การดำเนินการเอกสารสำเร็จ)**

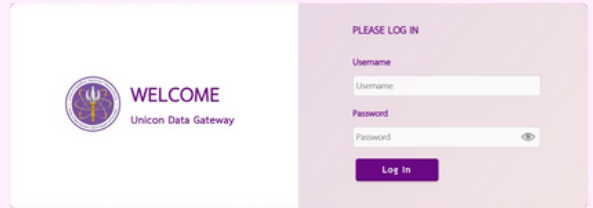
05

โครงการ BIG BATA

การเชื่อมโยงข้อมูลขนาดใหญ่และระบบคลังข้อมูล

• โครงการ UNICON – UNIVERSITY CONNECTED

ในรอบการจัดส่งข้อมูลปี 2566 มหาวิทยาลัย ๆ ได้มีการดำเนินการรายงานผลการจัดทำข้อมูลรายบุคคล อุดมศึกษาทั้งหมด 7 ชุดข้อมูล โดยมีผลการดำเนินงานดังนี้



1. DS1001 : ชุดข้อมูลรายบุคคลนักศึกษา

สถานะการจัดส่งข้อมูล 100%

- วันที่ส่งข้อมูล : 18 กันยายน 2567 เวลา 13:47:08 น.

2. DS1002 : ชุดข้อมูลผู้สำเร็จการศึกษา

สถานะการจัดส่งข้อมูล 100%

- วันที่ส่งข้อมูล : 6 กันยายน 2567 เวลา 14:34:44 น.

3. DS1003 : ชุดข้อมูลผลการเรียนรายวิชาของผู้สำเร็จการศึกษา

สถานะการจัดส่งข้อมูล 100%

- วันที่ส่งข้อมูล : 9 กันยายน 2567 เวลา 11:16:58 น.

4. DS2001 : ชุดข้อมูลรายบุคคลบุคลากร

สถานะการจัดส่งข้อมูล 100%

- วันที่ส่งข้อมูล : 10 กันยายน 2567 เวลา 14:59:32 น.

5. DS2003 : ชุดข้อมูลประวัติการศึกษาของบุคลากร

สถานะการจัดส่งข้อมูล 100%

- วันที่ส่งข้อมูล : 24 กันยายน 2567 เวลา 11:35:11 น.

6. DS2004 : ชุดข้อมูลหลักสูตรที่สอนของบุคลากร

สถานะการจัดส่งข้อมูล 100%

- วันที่ส่งข้อมูล : 18 กันยายน 2567 เวลา 14:22:30 น.

7. DS4001 : ชุดข้อมูลพื้นฐานของสถาบัน

สถานะการจัดส่งข้อมูล 100%

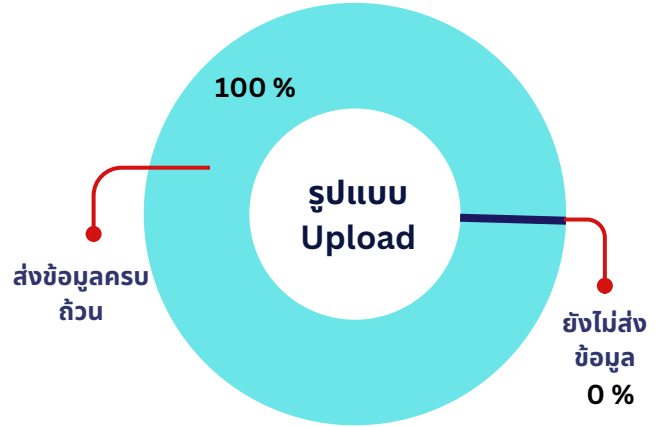
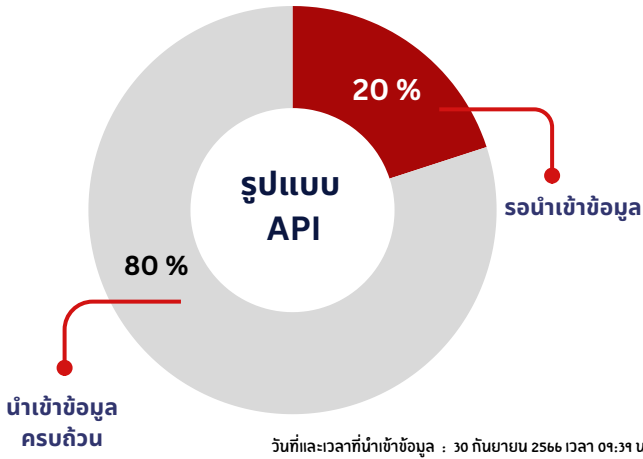
- วันที่ส่งข้อมูล : 20 กันยายน 2566 เวลา 14:20:12 น.

สถานะการจัดส่งข้อมูล	
✓	DS1001 : ชุดข้อมูลรายบุคคลนักศึกษา
✓	DS1002 : ชุดข้อมูลผู้สำเร็จการศึกษา
✓	DS1003 : ชุดข้อมูลผลการเรียนรายวิชาของผู้สำเร็จการศึกษา
✗	DS1004 : ชุดข้อมูลภาระงานทำของบัณฑิต
✓	DS2001 : ชุดข้อมูลรายบุคคลบุคลากร
✓	DS2003 : ชุดข้อมูลประวัติการศึกษาของบุคลากร
✓	DS2004 : ชุดข้อมูลหลักสูตรที่สอนของบุคลากร
✓	DS4001 : ชุดข้อมูลพื้นฐานของสถาบัน
✗	DS5001 : ชุดข้อมูลรายบุคคลนักเรียน(โรงเรียนสาธิต)
✗	DS6001 : ชุดข้อมูลรายบุคคลบุคลากร(โรงเรียนสาธิต)

06

โครงการระบบบริหารจัดการข้อมูลขนาดใหญ่ (BIG DATA) เพื่อขับเคลื่อนยุทธศาสตร์มหาวิทยาลัยราชภัฏเพื่อการพัฒนาท้องถิ่น

ชุดข้อมูลนักศึกษา (STUDENT DATASET) ปีการศึกษา 2/2566



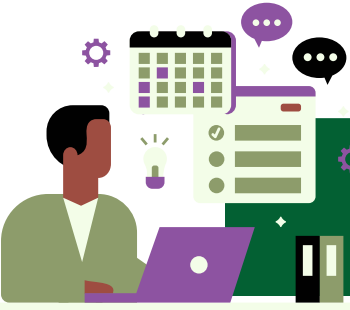
รายละเอียดการดำเนินการจัดทำข้อมูล โครงการระบบบริหารจัดการข้อมูลขนาดใหญ่ (BIG DATA) เพื่อขับเคลื่อนยุทธศาสตร์มหาวิทยาลัยราชภัฏเพื่อการพัฒนาท้องถิ่น

API

- 1. STUDENT PROFILE สถานะการจัดส่งข้อมูล 100%
- 2. STUDENT GRADUATED สถานะการจัดส่งข้อมูล 100%
- 3. STUDENT GRADE สถานะการจัดส่งข้อมูล 100%
- 4. STAFF PROFILE สถานะการจัดส่งข้อมูล 100%
- 5. STAFF MOVEMENT สถานะการจัดส่งข้อมูล 100%
- 6. STAFF EDUCATION สถานะการจัดส่งข้อมูล 100%
- 7. STAFF TEACH สถานะการจัดส่งข้อมูล 100%
- 8. CURRICULUM สถานะการจัดส่งข้อมูล 100%
- 9. UNIV PROFILE ทาง สปอว.ยังไม่ส่งข้อมูลเข้า API ให้ระบบ BIG DATA สถานะการจัดส่งข้อมูล 0%
- 10. QUESTIONNAIRE STUDENT (ยังไม่ถึงรอบการจัดส่งข้อมูล) สถานะการจัดส่งข้อมูล 0%

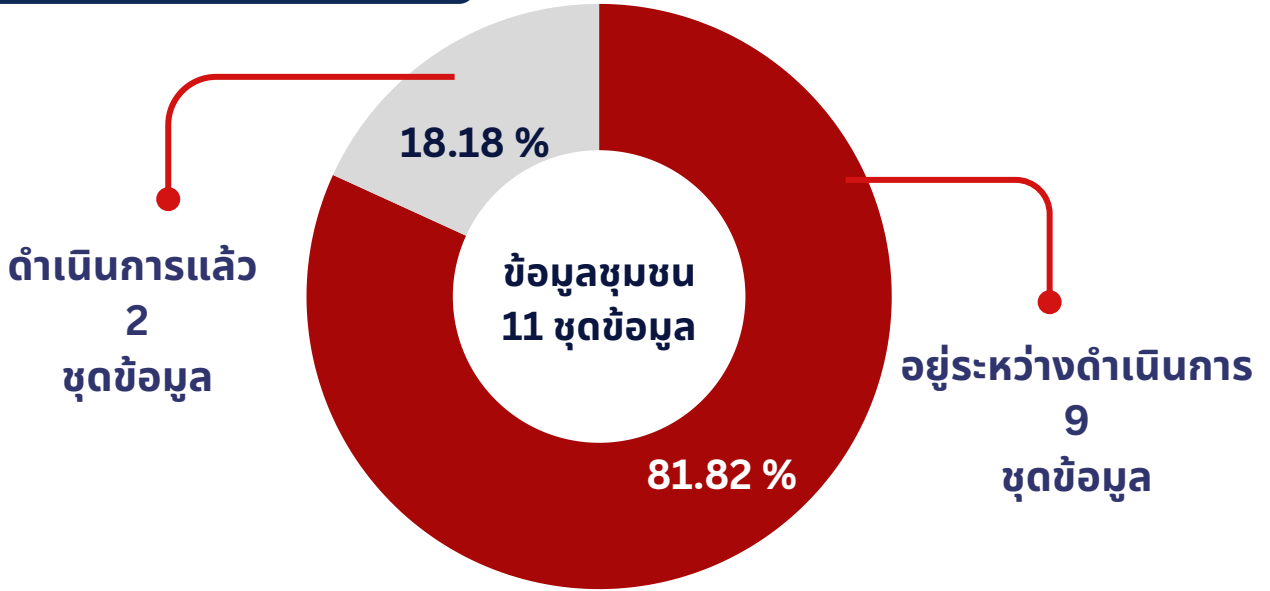
UPLOAD

- 1. STUDENT DATASET อยู่ระหว่างจัดเตรียมข้อมูล สถานะการจัดส่งข้อมูล 100%
 - 1.1. STD_PROFILE
 - 1.2. STD_ACTIVE
 - 1.3. STD_CERTIFICATE
 - 1.4. STD_FUND
 - 1.5. STD_TALENT
- 2. GRADE DATASET อยู่ระหว่างจัดเตรียมข้อมูล สถานะการจัดส่งข้อมูล 100%
 - 2.1. STD_GRADE
- 3. CURRICULUM DATASET อยู่ระหว่างจัดเตรียมข้อมูล สถานะการจัดส่งข้อมูล 100%
 - 3.1. CURR_PLAN
- 4. EDUCATION OFFICER DATASET อยู่ระหว่างจัดเตรียมข้อมูล สถานะการจัดส่งข้อมูล 100%
 - 4.1. STAFF_WORK
 - 4.2. STAFF_LECTURE
 - 4.3. STAFF_TRAINING
 - 4.4. STAFF_JOURNAL
 - 4.5. STAFF_PROCEEDING
- 5. ASSESSMENT DATASET อยู่ระหว่างจัดเตรียมข้อมูล สถานะการจัดส่งข้อมูล 100%
 - 5.1. QUN_T_EMPLOYER



โครงการระบบบริหารจัดการข้อมูลขนาดใหญ่ (BIG DATA) เพื่อขับเคลื่อนยุทธศาสตร์มหาวิทยาลัยราชภัฏเพื่อการพัฒนาท้องถิ่น

ชุดข้อมูลชุมชน ปีงบประมาณ 2567



รายละเอียดการดำเนินการจัดทำข้อมูล โครงการระบบบริหารจัดการข้อมูลขนาดใหญ่ (BIG DATA) เพื่อขับเคลื่อนยุทธศาสตร์มหาวิทยาลัยราชภัฏเพื่อการพัฒนาท้องถิ่น



ดำเนินการโครงการเสร็จสิ้น 1 DataSet (18.18%)



อยู่ระหว่างการดำเนินการ 3 DataSet (81.82%)

ส่วนที่ดำเนินการแล้ว

ข้อมูลโครงการและผลลัพธ์ที่คาดหวัง 33%

- ชุดข้อมูลโครงการภายใต้ยุทธศาสตร์มหาวิทยาลัยราชภัฏเพื่อการพัฒนาท้องถิ่น และรายละเอียดของโครงการตามที่ได้รับอนุมัติงบประมาณ (MAIN_PROJECT)
- ชุดข้อมูลโครงการย่อย/กิจกรรมภายใต้ยุทธศาสตร์มหาวิทยาลัยราชภัฏเพื่อการพัฒนาท้องถิ่น และรายละเอียดของกิจกรรมย่อยที่ลงไปดำเนินในแต่ละพื้นที่ดำเนินการตามที่ได้รับอนุมัติงบประมาณ (SUM_PROJECT)
- ชุดข้อมูลผู้ดำเนินโครงการ (WORKING_TEAM)
- ชุดข้อมูลพื้นที่ดำเนินโครงการย่อย/กิจกรรมภายใต้ยุทธศาสตร์มหาวิทยาลัยราชภัฏเพื่อการพัฒนาท้องถิ่น (PROJ_TARGET_AREA)
- ข้อมูลรายเป้าหมาย KR ของโครงการย่อย/กิจกรรมภายใต้ยุทธศาสตร์มหาวิทยาลัยราชภัฏเพื่อการพัฒนาท้องถิ่น (PROJ_KR_TARGET)
- ชุดข้อมูลภาคีเครือข่ายของโครงการภายใต้ยุทธศาสตร์มหาวิทยาลัยราชภัฏเพื่อการพัฒนาท้องถิ่น (PROJ_PARTNER)

อยู่ระหว่างดำเนินการ

ข้อมูลรายงานความก้าวหน้า อยู่ระหว่างจัดเตรียมข้อมูล 0%

- ชุดข้อมูลรายงานความคืบหน้าการทำโครงการ (PROJ_KR_PROGRESS)
- ชุดข้อมูลรายงานความคืบหน้าการใช้งบประมาณ (PROJ_BUDGET_PROGRESS)

ข้อมูลติดตามผลลัพธ์ของโครงการ (IMPACT) อยู่ระหว่างจัดเตรียมข้อมูล 0%

- ประเภทโครงการจัดอบรม (PROJ_TRAINING_IMPACT)
- ประเภทโครงการพัฒนาผลิตภัณฑ์ (PROJ_PRODUCT_IMPACT)

ข้อมูลผลลัพธ์ที่เกิดเป็นแหล่งเรียนรู้ของชุมชน (แบบยั่งยืน) อยู่ระหว่างจัดเตรียมข้อมูล 0%

- ชุดข้อมูลแหล่งเรียนรู้ (LEARNING_PLACE)