



DTC.PBRU

งานวิเคราะห์และพัฒนาระบบ
ศูนย์เทคโนโลยีดิจิทัล
มหาวิทยาลัยราชภัฏเพชรบุรี

QUARTER REPORT 2



WWW.ICT.PBRU.AC.TH



ITC_OFFICE@MAIL.PBRU.AC.TH



032 - 708601 ต่อ 1706



รายงานความก้าวหน้า/สถิติ ระบบสารสนเทศมหาวิทยาลัยราชภัฏเพชรบุรี

ประจำไตรมาสที่ 2 (ม.ค. - มี.ค. 67)

01

โครงการปรับปรุงระบบสารสนเทศเพื่อ พัฒนาไปสู่มหาวิทยาลัยดิจิทัล

- > ระบบบริการการศึกษา
- > ระบบบริหารงานบุคคล
- > ระบบประเมินผลการปฏิบัติราชการ

02

โครงการระบบสารสนเทศเพื่อการบริหาร และระบบบริการการศึกษา

- > ระบบคำขอ/จบประมาณ
- > ระบบงานทะเบียนนักเรียน
- > ระบบงานวิชาการนักเรียน
- > ระบบประกันคุณภาพฯ

03

APPLICATION PBRU SMART

- > เช็กชื่อเรียน
- > อัปเดตข่าวสาร
- > ดูผลการเรียน
- > ดูสถานที่ (MAP)
- > ตารางการเดินทาง
- > ตรวจสอบตารางเรียน/ตารางสอบ/ปฏิทินการศึกษา

04

โครงการ BIG DATA

- > โครงการ Unicon - University Connected
- > โครงการระบบบริหารจัดการข้อมูลขนาดใหญ่เพื่อขับเคลื่อนยุทธศาสตร์มหาวิทยาลัยราชภัฏเพื่อการพัฒนาท้องถิ่น

05

โครงการ BIG DATA

- > โครงการ Unicon - University Connected
- > โครงการระบบบริหารจัดการข้อมูลขนาดใหญ่เพื่อขับเคลื่อนยุทธศาสตร์มหาวิทยาลัยราชภัฏเพื่อการพัฒนาท้องถิ่น

01 โครงการปรับปรุงระบบสารสนเทศ เพื่อพัฒนาไปสู่มหาวิทยาลัยดิจิทัล

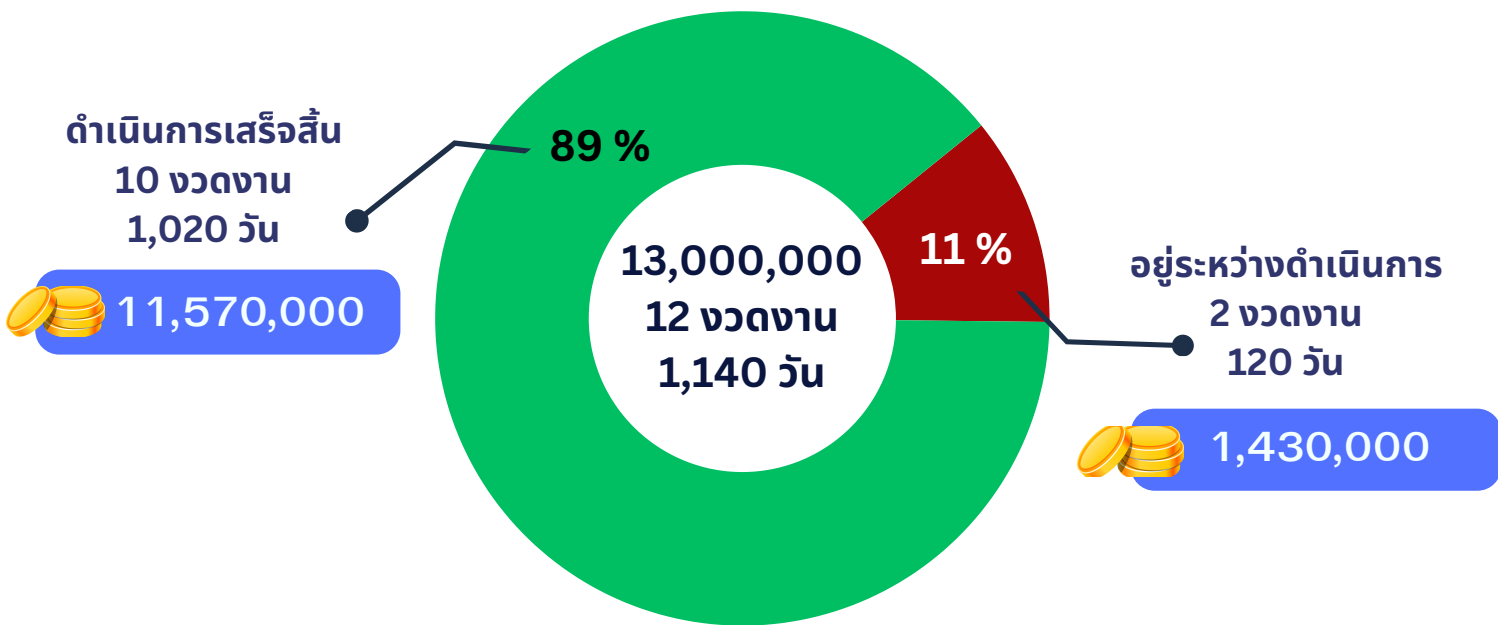


งบประมาณ 13,000,000 บาท

ภาพรวมของโครงการ

ความคืบหน้าของโครงการฯ

ระยะเวลาการดำเนินการ : 6 เม.ย. 64 - 19 พ.ค. 67



ดำเนินการโครงการเสร็จสิ้น (89%) 10 周งาน
ระยะดำเนินการ 1,020 วัน
งบประมาณ 11,570,000 บาท
จำนวนระบบที่ดำเนินการเสร็จสิ้น 12 ระบบ
1 งานย่อย



อยู่ระหว่างการดำเนินการ (11%) 2 周งาน
เหลือระยะเวลาดำเนินการ 120 วัน ก่อนจบโครงการฯ
งบประมาณที่ยังไม่ได้เบิกจ่าย 1,430,000 บาท
จำนวนระบบที่อยู่ระหว่างการดำเนินการ 1 ระบบ /
1 งานย่อย และรายงาน 10 รายงาน

- ระบบบริหารงานบุคลากร และเงินเดือน
- ระบบประเมินผลการปฏิบัติงานสำหรับบุคลากร
- ระบบรับสมัครนักศึกษาออนไลน์
- ระบบบริการการศึกษา
- ระบบประเมินอาจารย์ออนไลน์
- ระบบตัดชำระเงินออนไลน์
- ระบบใบเสร็จรับเงินออนไลน์
- ระบบจัดเก็บและเรียกใช้สำเนาเอกสาร
- ระบบคำร้องออนไลน์
- ระบบขึ้นทะเบียนบัณฑิตออนไลน์
- ระบบแจ้งสำเร็จการศึกษาออนไลน์
- ระบบภาวะการมีงานทำของบัณฑิต
- งานบริการเฉพาะส่วนของนักศึกษาและอาจารย์

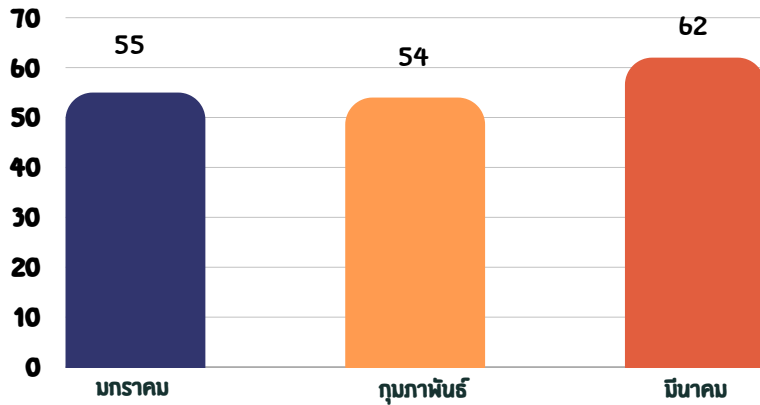
- ระบบกิจกรรมเสริมหลักสูตรนักศึกษาและคะแนนความประพฤติ
- งานบริการผ่านทางเว็บไซต์เฉพาะส่วนของผู้บริหาร
- รายงานสถิติในรูปแบบกราฟ จำนวน 10 รายงาน



สถิติการใช้งาน

ระบบบริการการศึกษา ไตรมาสที่ 2 (ม.ค. 67 – มี.ค. 67)

สถิติจำนวนบุคลากรที่เข้าใช้งานระบบบริการการศึกษา (Back Office)

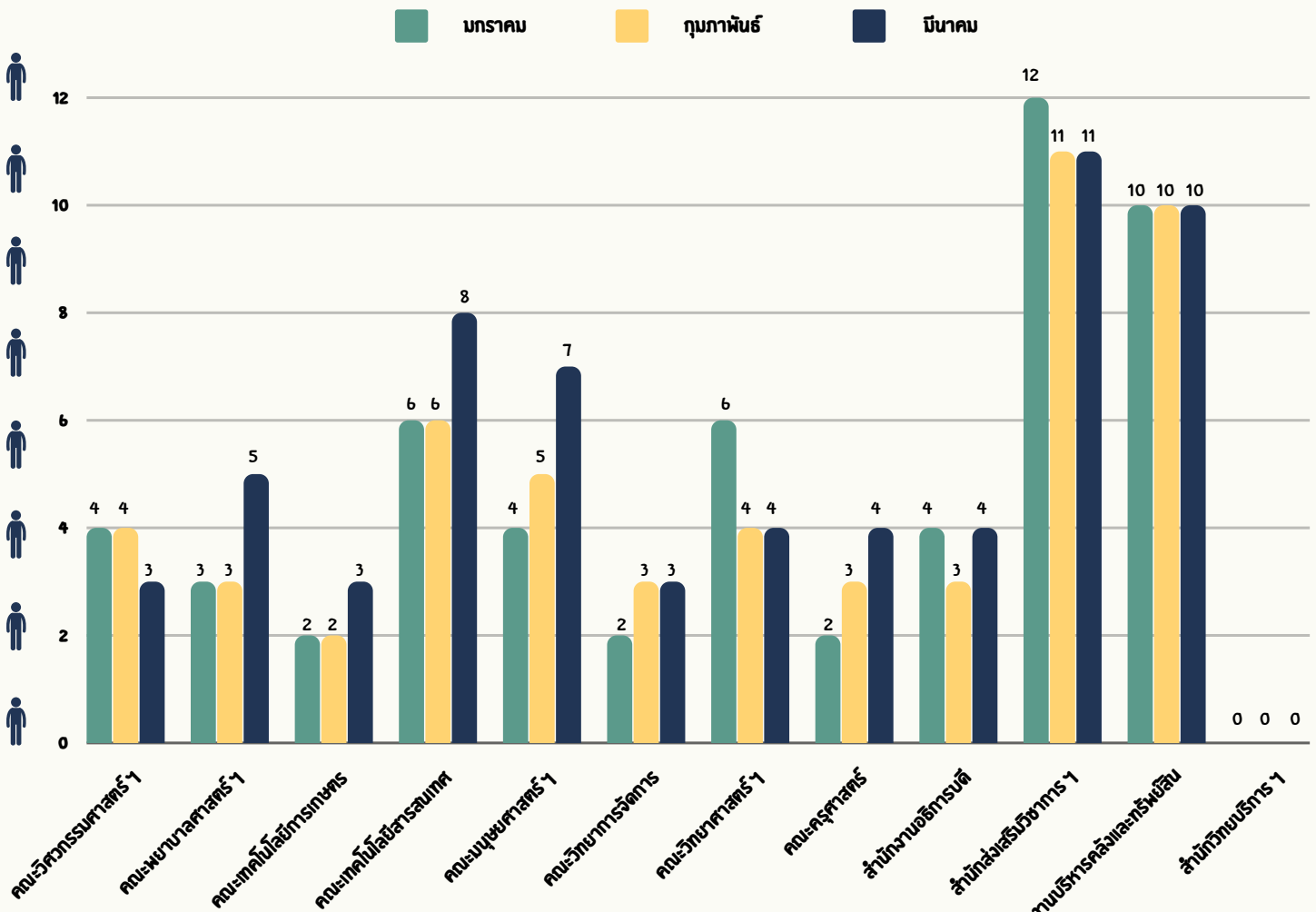


จำนวนผู้ใช้ในระบบฯ ทั้งหมด 129 คน



จำนวนผู้เข้าใช้งานระบบบริการการศึกษา (BACK OFFICE)

จำแนกตามหน่วยงาน

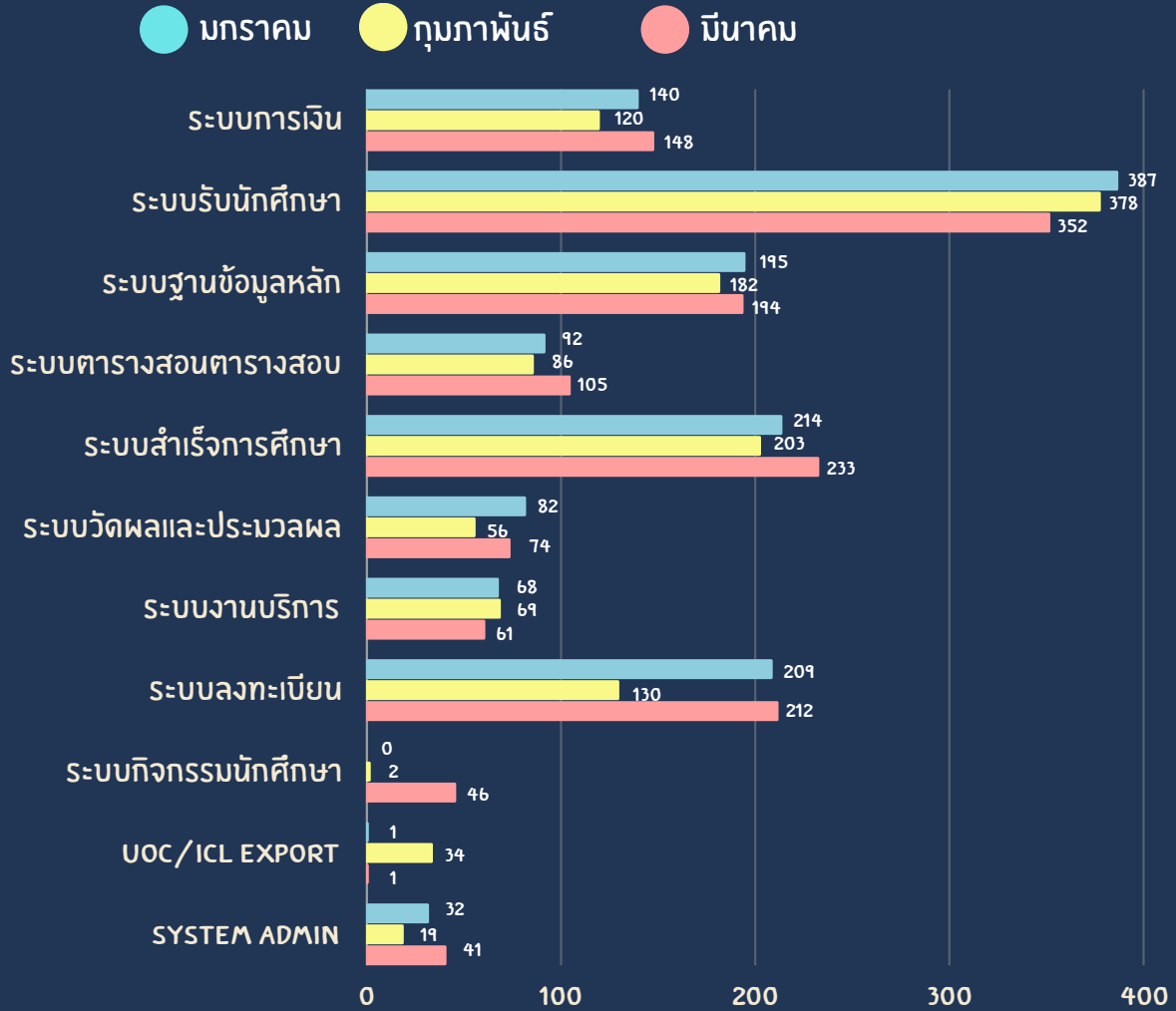




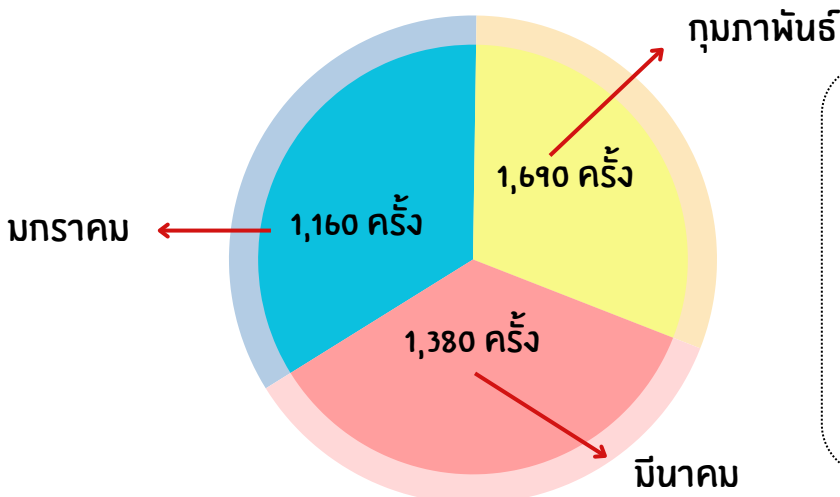
สถิติการใช้งาน

ระบบบริการการศึกษา ไตรมาสที่ 2 (ม.ค. 67 – มี.ค. 67)

สถิติการเรียกดูรายงานในระบบบริการการศึกษา (BACK OFFICE)



จำนวนครั้งการใช้งานและเรียกดูรายงานในระบบบริการการศึกษา (BACK OFFICE)



จำนวนผู้ใช้ในระบบฯ ทั้งหมด 129 คน

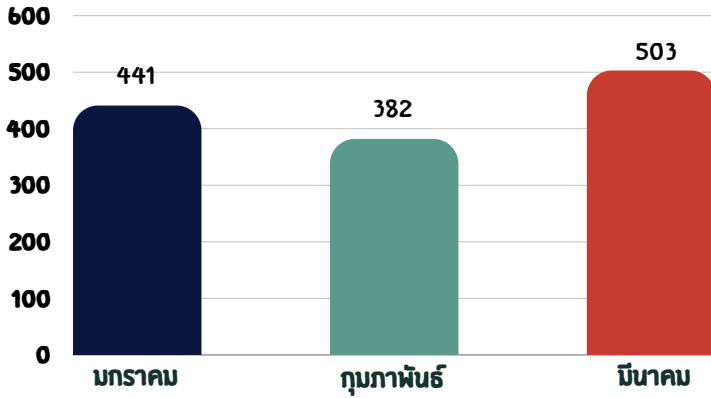
- มกราคม**
ใช้งาน 55 คน ไม่ได้ใช้งาน 74 คน
- กุมภาพันธ์**
ใช้งาน 54 คน ไม่ได้ใช้งาน 75 คน
- มีนาคม**
ใช้งาน 62 คน ไม่ได้ใช้งาน 67 คน



สถิติการใช้งาน

ระบบสารสนเทศสำหรับบุคลากรไตรมาสที่ 2 (ม.ค. – มี.ค. 67)

จำนวนผู้เข้าใช้งานระบบสารสนเทศสำหรับบุคลากร



จำนวนผู้ใช้ในระบบฯ ทั้งหมด 690 คน



มกราคม
ใช้งาน 441 คน ไม่ได้ใช้งาน 249 คน

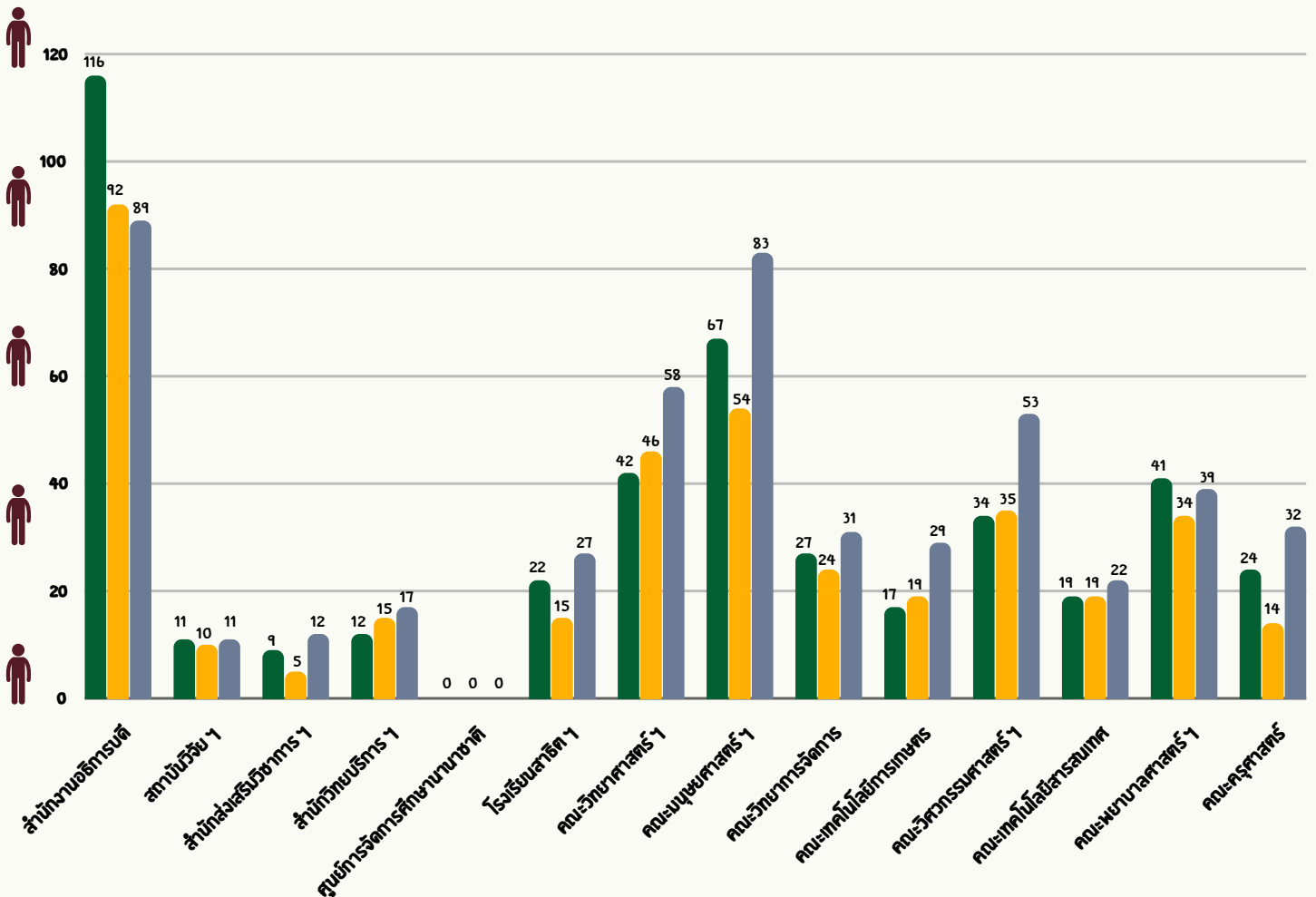
กุมภาพันธ์
ใช้งาน 382 คน ไม่ได้ใช้งาน 308 คน

มีนาคม
ใช้งาน 503 คน ไม่ได้ใช้งาน 187 คน

จำนวนผู้เข้าใช้งานระบบสารสนเทศสำหรับบุคลากร

จำแนกตามหน่วยงาน

■ มกราคม ■ กุมภาพันธ์ ■ มีนาคม



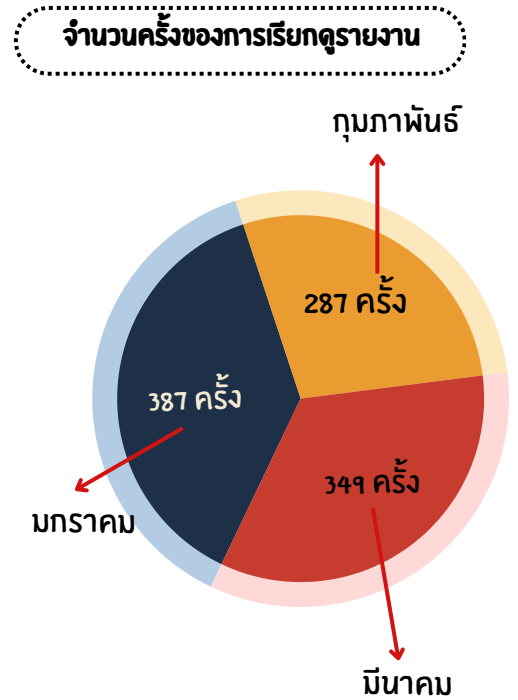


สถิติการใช้งาน

ระบบสารสนเทศสำหรับบุคลากรไตรมาสที่ 2 (ม.ค. – มี.ค. 67)

สถิติการเรียกดูรายงานระบบสารสนเทศสำหรับบุคลากร

รายการ	เดือน (ครั้ง)		
	มกราคม	กุมภาพันธ์	มีนาคม
สรุปการลงเวลาของบุคลากรรายเดือน	255	192	254
ใบลา	79	14	35
หน่วยงาน	1	0	1
รายงานกองทุนพนักงานมหาวิทยาลัย	26	17	12
รายงานสรุปการมาทำงานรายวัน	6	23	17
รายงานการฝึกอบรม/ดูงานรายบุคคล	0	7	1
รายงานสรุปวันลา	0	9	12
รายงานสรุปวันลา รายบุคคล	0	0	0
ทะเบียนประวัติ	0	0	0
รายชื่อตำแหน่งบริหาร	2	0	2
สรุปอัตรากำลังตามตำแหน่งตามหน่วยงาน	1	1	0
ประวัติ ก.พ.7	0	0	0
รายงานข้อมูลประวัติการศึกษา	0	0	0
รายงานตำแหน่งทางวิชาการ/ชำนาญการ	10	0	0
รายงานบัญชีลงเวลาปฏิบัติราชการ	1	16	6
สรุปวันลาแยกตามหน่วยงาน	0	0	0
สรุปการลงเวลารายปี	4	1	7
จำนวนผู้ดำรงตำแหน่งประเภทสนับสนุนวิชาการ จำแนกตามวุฒิ	0	0	0
สรุปจำนวนผู้ดำรงตำแหน่งทางวิชาการ จำแนกตามคณะ	1	0	0
ปรับอัตราเงินเดือนเป็นชุด	0	0	0
สรุปจำนวนผู้ดำรงตำแหน่งทางวิชาการ จำแนกตามวุฒิ	1	0	0
รายงานสรุปการมาทำงานรายสัปดาห์	0	7	2
แบบรับรองคุณสมบัติบุคคล (แบบ คส.๑)	0	0	0
บัญชีรายชื่อผู้ขอพระราชทานเครื่องราชอิสริยาภรณ์	0	0	0
รายงานประวัติโทษทางวินัย	0	0	0
อัตรากำลังตามหน่วยงาน	0	0	0
รายชื่อบุคลากรที่เกษียณอายุ	0	0	0
รายชื่อบุคลากรตามประเภท	0	0	0
รวม	387	287	349

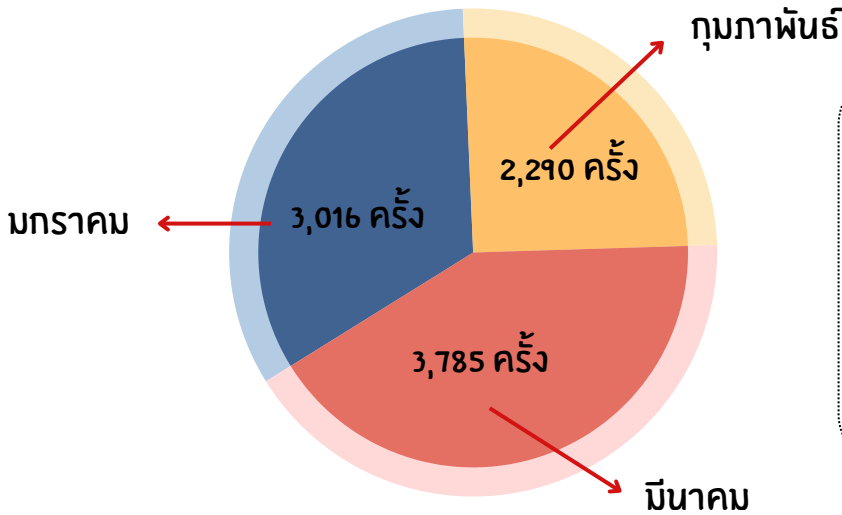




สถิติการใช้งาน

ระบบสารสนเทศสำหรับบุคลากรไตรมาสที่ 2 (ม.ค. – มี.ค. 66)

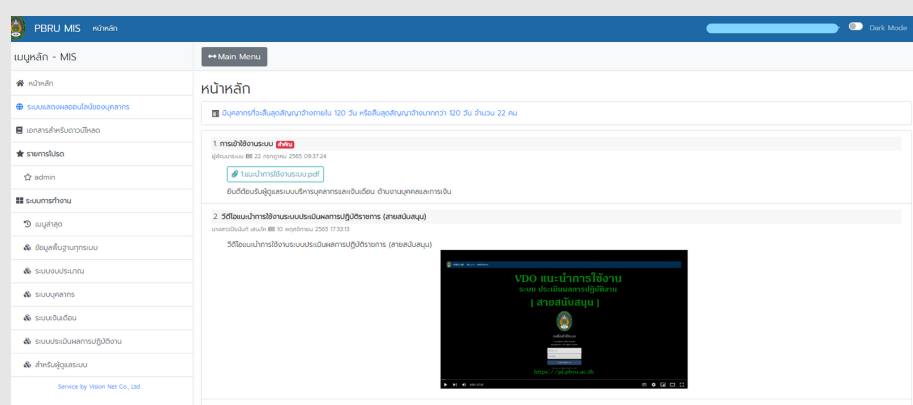
จำนวนครั้งการเข้าใช้งานระบบสารสนเทศสำหรับบุคลากร



จำนวนผู้ใช้ในระบบฯ ทั้งหมด 690 คน

- มกราคม**
ใช้งาน 441 คน ไม่ได้ใช้งาน 249 คน
- กุมภาพันธ์**
ใช้งาน 382 คน ไม่ได้ใช้งาน 308 คน
- มีนาคม**
ใช้งาน 503 คน ไม่ได้ใช้งาน 187 คน

ภาพตัวอย่างระบบบริการการศึกษา และ ระบบสารสนเทศด้านบุคลากร



02 โครงการจัดทำระบบสารสนเทศเพื่อการบริหาร และระบบบริการการศึกษา

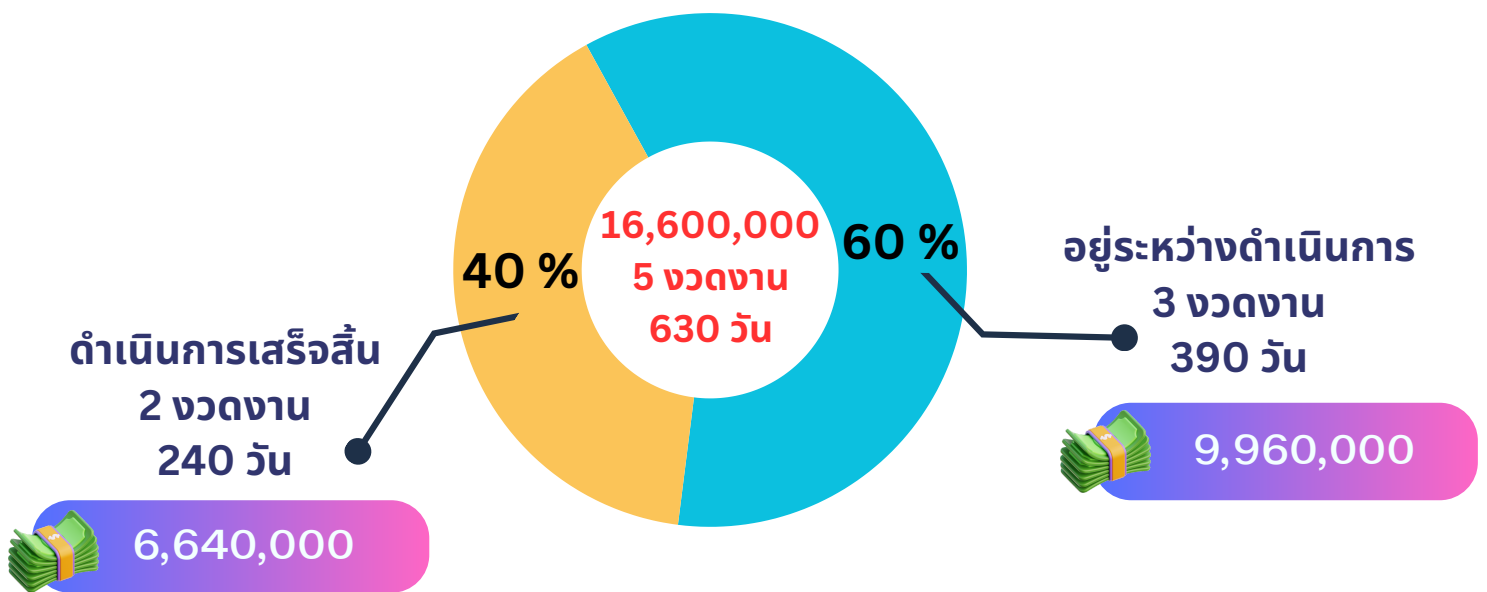


งบประมาณ 16,600,000 บาท

ภาพรวมของโครงการ

ความคืบหน้าของโครงการฯ

ระยะเวลาการดำเนินการ : 3 ก.พ. 66 - 24 ต.ค. 67



ดำเนินการโครงการเสร็จสิ้น (40%) งวดงาน
ระยะดำเนินการ 240 วัน
งบประมาณ 6,640,000 บาท



อยู่ระหว่างการดำเนินการ (60%) งวดงาน
เหลือระยะดำเนินการ 390 วัน ก่อนจบ
โครงการฯ
งบประมาณที่ยังไม่ได้เบิกจ่าย 9,960,000 บาท

ส่วนที่ดำเนินการแล้ว

- แผนดำเนินการโครงการ (Project Plan)
- ความต้องการตามขอบเขตงาน (TOR)
- ระบบสารสนเทศเพื่อการบริหาร
 - ระบบคำของบประมาณ
 - ระบบคลังพัสดุ
 - ระบบงบประมาณ
 - ระบบจัดซื้อ/จัดจ้าง
- ระบบบริการการศึกษาโรงเรียนสาธิตฯ
 - ระบบงานทะเบียนนักเรียน
 - ระบบวิชาการนักเรียน

จำนวนระบบที่อยู่ระหว่างการพัฒนา 9 ระบบ

- ระบบสารสนเทศเพื่อการบริหาร
 - ระบบการเงิน
 - ระบบบัญชี
 - ระบบประกันคุณภาพฯ
 - ระบบพิจารณาตำแหน่งสูงขึ้นของบุคลากร
- ระบบบริการการศึกษาโรงเรียนสาธิตฯ
 - ระบบทุนการศึกษา
 - ระบบการเงินนักเรียน
 - ระบบงานปกครอง
 - ระบบงานบริการออนไลน์

03 APPLICATION PBRU SMART

ในความร่วมมือกับธนาคารกรุงไทย








PBRU Smart

แอปนี้ใจ ครบทั้งเรียนและไลฟ์สไตล์ เพื่อ มรภ.พว.



ใช้เช็คชื่อเรียน
ไม่ต้องเรียกรายคน



ใช้ลงคะแนนเสียงออนไลน์
อยู่ไหนก็ไม่พลาด



ใช้จับตาด่วนข่าวสาร
ไม่พลาดทุกกิจกรรม



ใช้จ่ายในร้านอาหาร
สะดวกไม่จ้อเงินสด



ใช้ร่วมภารกิจ
สุขภาพดีแถมมีพอยท์



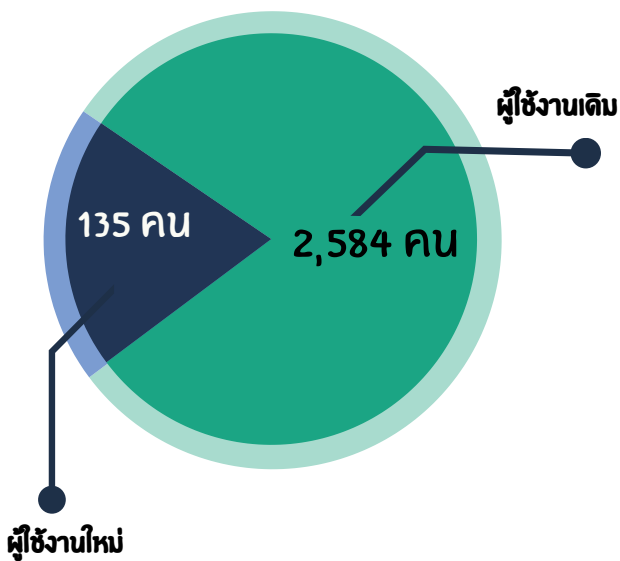
ใช้แลกสิทธิมากมาย
ตามไลฟ์สไตล์ที่ใช้

แอปนี้ใจโหลดเลย

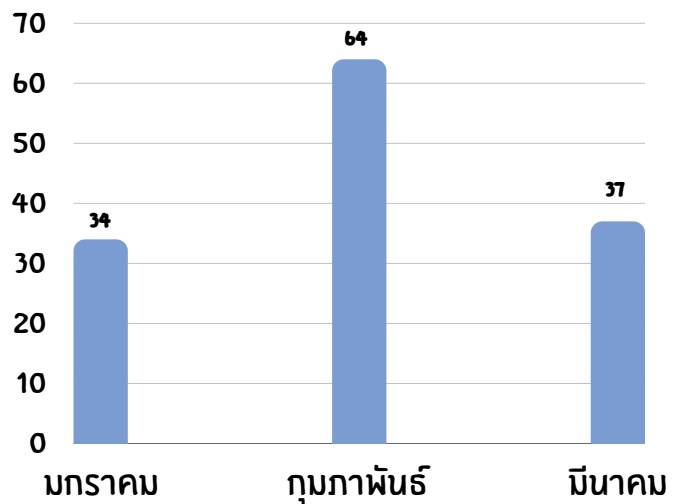



สถิติการเพิ่มขึ้นของผู้ใช้งานใหม่ ใน APPLICATION PBRU SMART

ไตรมาสที่ 2 (ม.ค. – มี.ค. 67)



สถิติผู้ใช้งานใหม่ จำแนกตามเดือน

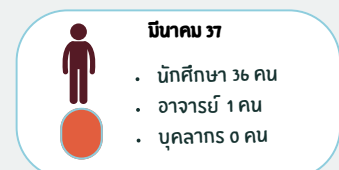
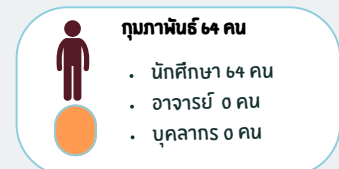
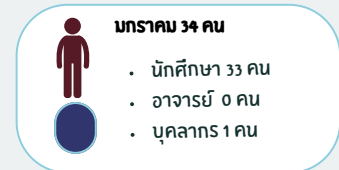
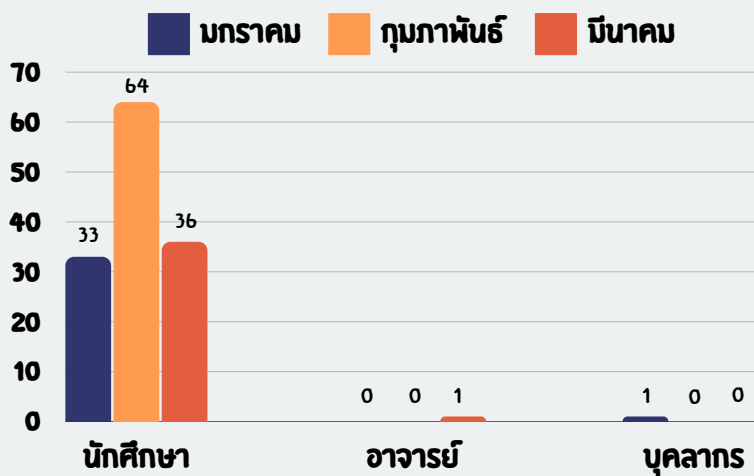
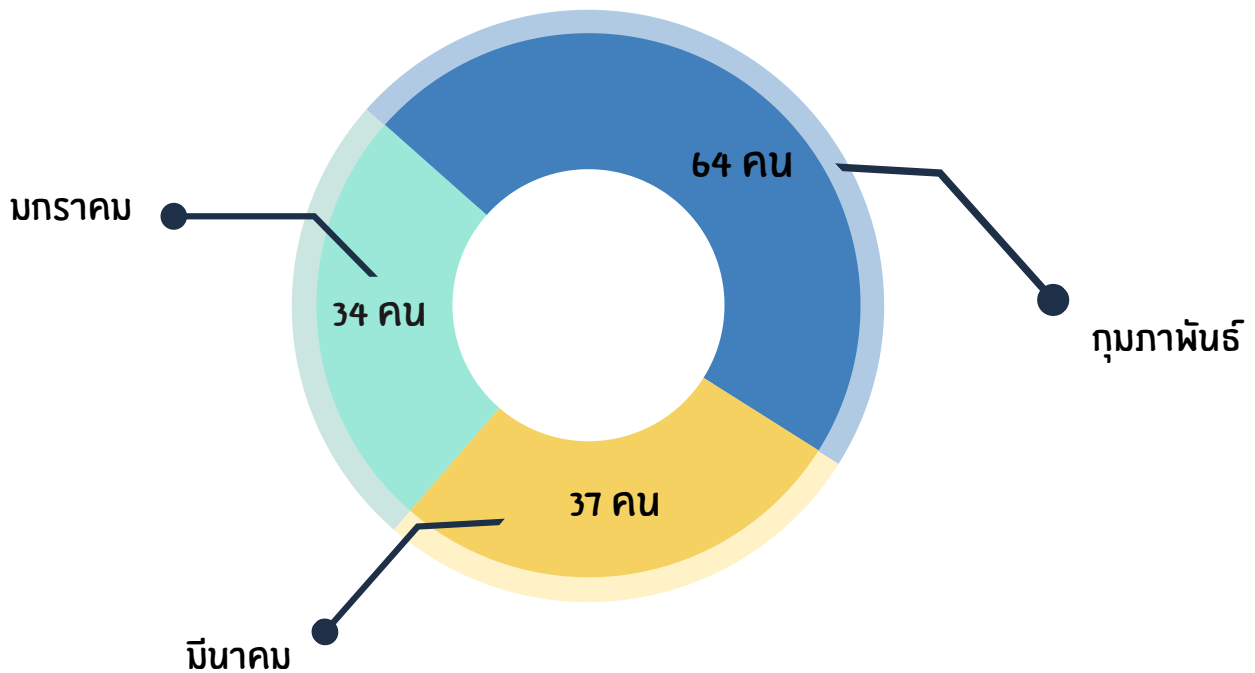


มหาวิทยาลัยฯ ได้เริ่มใช้งาน APPLICATION PBRU SMART ตั้งแต่วันที่ 2 มีนาคม พ.ศ. 2566 ณ ปัจจุบันมีจำนวนผู้ใช้งานรวมทั้งหมด : **2,736** คน

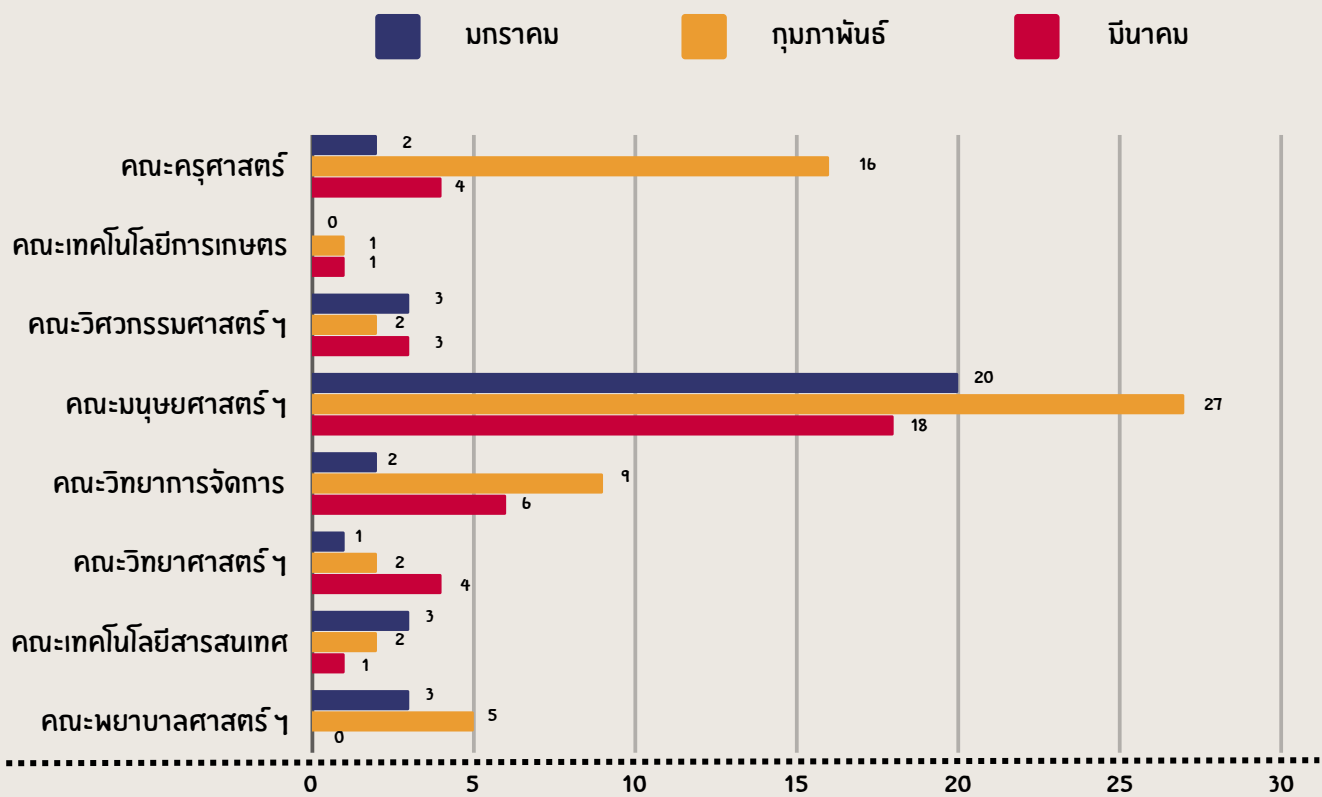
● เป็นผู้ใช้งานใหม่ จำนวน 135 คน

● เป็นผู้ใช้งานเดิม จำนวน 2,584 คน

สถิติจำนวนผู้ที่เข้าใช้งาน APPLICATION PBRU SMART ไตรมาสที่ 2 (ม.ค. – มี.ค. 67)



สถิติการใช้งานของนักศึกษาจำแนกตามหน่วยงาน ไตรมาสที่ 2 (ม.ค. – มี.ค. 66)



จำนวนนักศึกษาที่ใช้งาน APPLICATION PBRU SMART



04

โครงการ BIG BATA

การเชื่อมโยงข้อมูลขนาดใหญ่และระบบคลังข้อมูล

• โครงการ UNICON – UNIVERSITY CONNECTED

ในรอบการจัดส่งข้อมูลปี 2566 มหาวิทยาลัย ๆ ได้มีการดำเนินการรายงานผลการจัดทำข้อมูลรายบุคคล อุดมศึกษาทั้งหมด 7 ชุดข้อมูล โดยมีผลการดำเนินงาน ดังนี้

1. DS1001 : ชุดข้อมูลรายบุคคลนักศึกษา

สถานะการจัดส่งข้อมูล  100%

- วันที่ส่งข้อมูล : 20 กันยายน 2566 เวลา 14:16:21 น.

2. DS1002 : ชุดข้อมูลผู้สำเร็จการศึกษา

สถานะการจัดส่งข้อมูล  100%

- วันที่ส่งข้อมูล : 18 กันยายน 2566 เวลา 13:50:48 น.

3. DS1003 : ชุดข้อมูลผลการเรียนรายวิชาของผู้สำเร็จการศึกษา

สถานะการจัดส่งข้อมูล  100%

- วันที่ส่งข้อมูล : 22 กันยายน 2566 เวลา 16:22:20 น.

4. DS1004 : ชุดข้อมูลภาวะการมีงานทำของบัณฑิต

สถานะการจัดส่งข้อมูล  100%

- วันที่ส่งข้อมูล : 1 มีนาคม 2567 เวลา 16:05:00 น.

5. DS2001 : ชุดข้อมูลรายบุคคลบุคลากร

สถานะการจัดส่งข้อมูล  100%

- วันที่ส่งข้อมูล : 20 กันยายน 2566 เวลา 14:33:50 น.

6. DS2003 : ชุดข้อมูลประวัติการศึกษาของบุคลากร

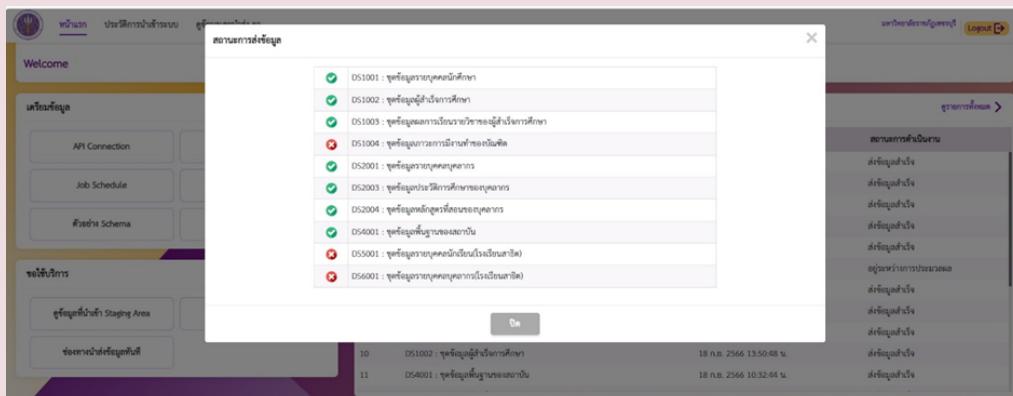
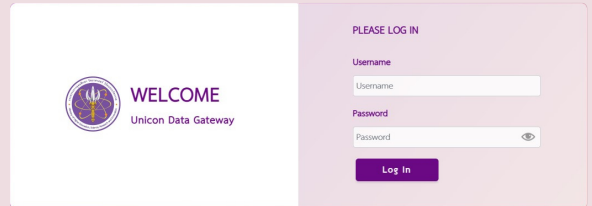
สถานะการจัดส่งข้อมูล  100%

- วันที่ส่งข้อมูล : 20 กันยายน 2566 เวลา 14:16:21 น.

7. DS4001 : ชุดข้อมูลพื้นฐานของสถาบัน

สถานะการจัดส่งข้อมูล  100%

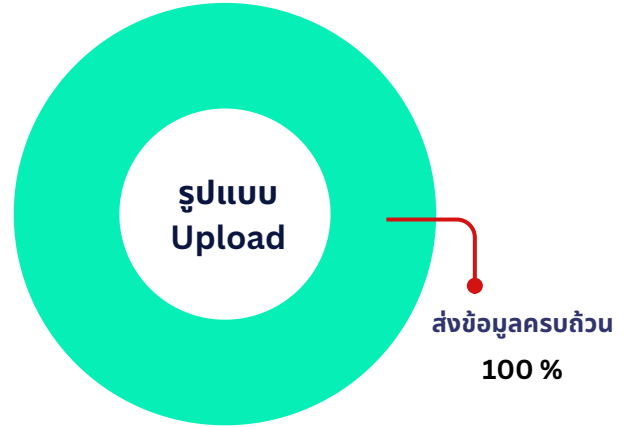
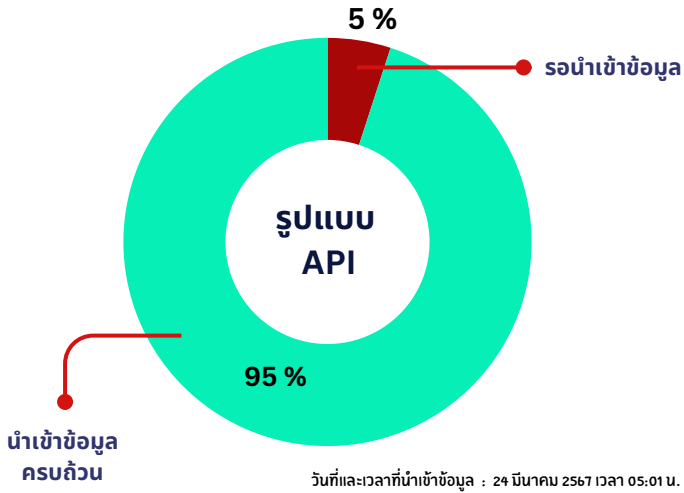
- วันที่ส่งข้อมูล : 20 กันยายน 2566 เวลา 14:20:12 น.





โครงการระบบบริหารจัดการข้อมูลขนาดใหญ่ (BIG DATA) เพื่อขับเคลื่อนยุทธศาสตร์มหาวิทยาลัยราชภัฏเพื่อการพัฒนาท้องถิ่น

ชุดข้อมูลนักศึกษา (STUDENT DATASET)



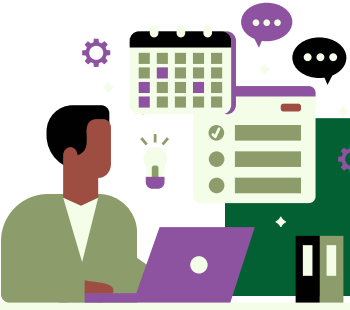
รายละเอียดการดำเนินการจัดทำข้อมูล โครงการระบบบริหารจัดการข้อมูลขนาดใหญ่ (BIG DATA)
เพื่อขับเคลื่อนยุทธศาสตร์มหาวิทยาลัยราชภัฏเพื่อการพัฒนาท้องถิ่น

API

- STUDENT PROFILE
 - สถานะการจัดส่งข้อมูล 100%
- STUDENT GRADUATED
 - สถานะการจัดส่งข้อมูล 100%
- STUDENT GRADE
 - สถานะการจัดส่งข้อมูล 100%
- STAFF PROFILE
 - สถานะการจัดส่งข้อมูล 100%
- STAFF MOVEMENT
 - สถานะการจัดส่งข้อมูล 100%
- STAFF EDUCATION
 - สถานะการจัดส่งข้อมูล 100%
- STAFF TEACH
 - สถานะการจัดส่งข้อมูล 100%
- CURRICULUM
 - สถานะการจัดส่งข้อมูล 100%
- UNIV PROFILE
 - สถานะการจัดส่งข้อมูล 100%
- QUESTIONNAIRE STUDENT
 - ทาง สปอว.ยังไม่ส่งข้อมูลเข้า API ให้ระบบ BIG DATA
 - สถานะการจัดส่งข้อมูล 0%

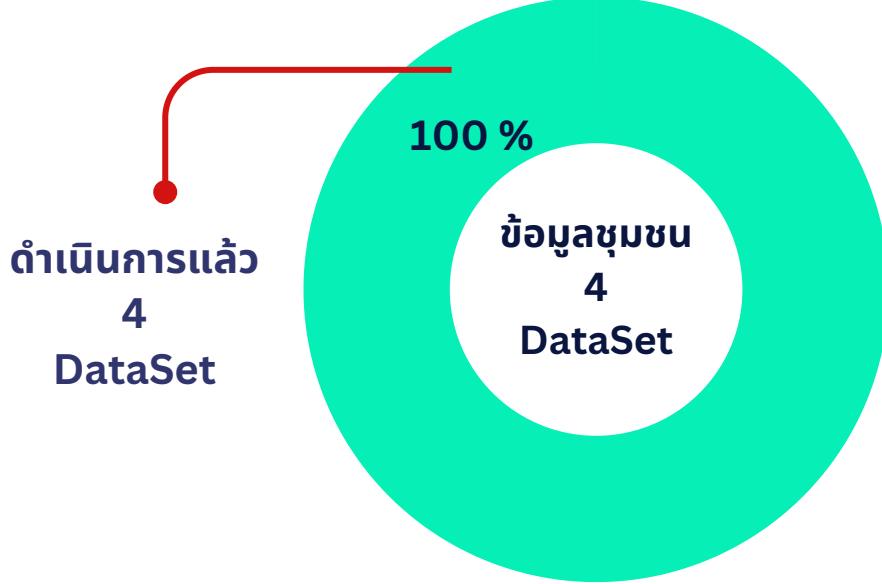
UPLOAD

- STUDENT DATASET
 - สถานะการจัดส่งข้อมูล 100%
 - 1.1. STD_PROFILE
 - 1.2. STD_ACTIVE
 - 1.3. STD_CERTIFICATE
 - 1.4. STD_FUND
 - 1.5. STD_TALENT
- GRADE DATASET
 - สถานะการจัดส่งข้อมูล 100%
 - 2.1. STD_GRADE
- CURRICULUM DATASET
 - สถานะการจัดส่งข้อมูล 100%
 - 3.1. CURR_PLAN
- EDUCATION OFFICER DATASET
 - สถานะการจัดส่งข้อมูล 100%
 - 4.1. STAFF_WORK
 - 4.2. STAFF_LLECTURE
 - 4.3. STAFF_TRAINING
 - 4.4. STAFF_JOURNAL
 - 4.5. STAFF_PROCEEDING
- ASSESSMENT DATASET
 - สถานะการจัดส่งข้อมูล 100%
 - 5.1. QUN_T_EMPLOYER



โครงการระบบบริหารจัดการข้อมูลขนาดใหญ่ (BIG DATA) เพื่อขับเคลื่อนยุทธศาสตร์มหาวิทยาลัยราชภัฏเพื่อการพัฒนาท้องถิ่น

ชุดข้อมูลชุมชน



รายละเอียดการดำเนินการจัดทำข้อมูล โครงการระบบบริหารจัดการข้อมูลขนาดใหญ่ (BIG DATA)
เพื่อขับเคลื่อนยุทธศาสตร์มหาวิทยาลัยราชภัฏเพื่อการพัฒนาท้องถิ่น



ดำเนินการโครงการเสร็จสิ้น 4 DataSet
(100 %)



อยู่ระหว่างการดำเนินการ 0 DataSet
(0 %)

ส่วนที่ดำเนินการแล้ว

ข้อมูลโครงการและผลลัพธ์ที่คาดหวัง
100%

- ชุดข้อมูลโครงการภายใต้ยุทธศาสตร์มหาวิทยาลัยราชภัฏเพื่อการพัฒนาท้องถิ่น และรายละเอียดของโครงการตามที่ได้รับอนุมัติงบประมาณ (MAIN_PROJECT)
- ชุดข้อมูลโครงการย่อย/กิจกรรมภายใต้ยุทธศาสตร์มหาวิทยาลัยราชภัฏเพื่อการพัฒนาท้องถิ่น และรายละเอียดของกิจกรรมย่อยที่ลงไปดำเนินในแต่ละพื้นที่ดำเนินการตามที่ได้รับอนุมัติงบประมาณ (SUM_PROJECT)
- ชุดข้อมูลผู้ดำเนินโครงการ (WORKING_TEAM)
- ชุดข้อมูลพื้นที่ดำเนินโครงการย่อย/กิจกรรมภายใต้ยุทธศาสตร์มหาวิทยาลัยราชภัฏเพื่อการพัฒนาท้องถิ่น (PROJ_TARGET_AREA)
- ข้อมูลรายเป้าหมาย KR ของโครงการย่อย/กิจกรรมภายใต้ยุทธศาสตร์มหาวิทยาลัยราชภัฏเพื่อการพัฒนาท้องถิ่น (PROJ_KR_TARGET)
- ชุดข้อมูลภาคีเครือข่ายของโครงการภายใต้ยุทธศาสตร์มหาวิทยาลัยราชภัฏเพื่อการพัฒนาท้องถิ่น (PROJ_PARTNER)

ข้อมูลรายงานความก้าวหน้า
100%

- ชุดข้อมูลรายงานความคืบหน้าการทำโครงการ (PROJ_KR_PROGRESS)
- ชุดข้อมูลรายงานความคืบหน้าการใช้งบประมาณ (PROJ_BUDGET_PROGRESS)

ข้อมูลติดตามผลลัพธ์ของโครงการ (IMPACT)
100%

- ประเภทโครงการจัดอบรม (PROJ_TRAINING_IMPACT)
- ประเภทโครงการพัฒนาผลิตภัณฑ์ (PROJ_PRODUCT_IMPACT)

ข้อมูลผลลัพธ์ที่เกิดเป็นแหล่งเรียนรู้ของชุมชน (แบบยั่งยืน)
100%

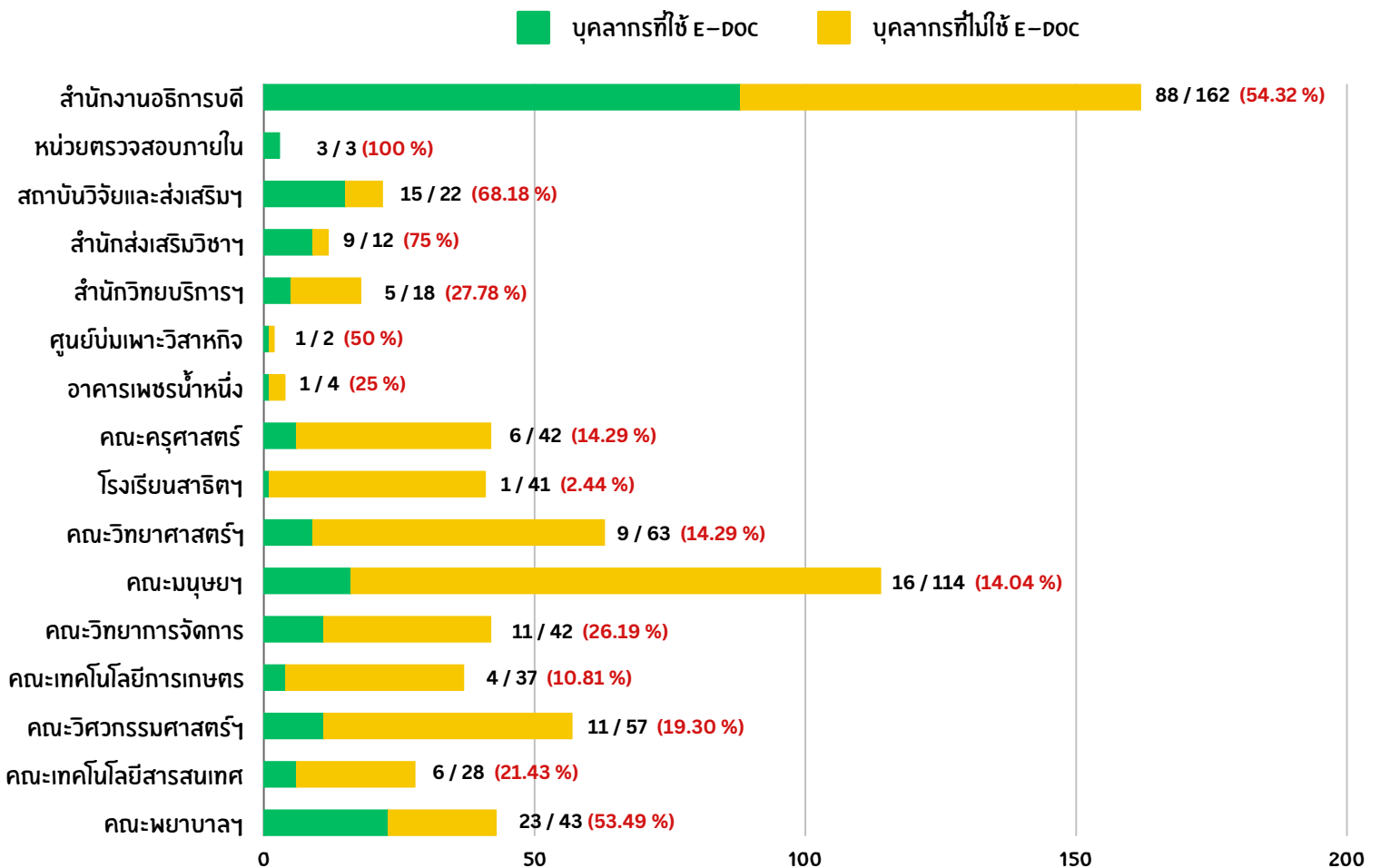
- ชุดข้อมูลแหล่งเรียนรู้ (LEARNING_PLACE)

05

E - Document

ระบบสารบรรณอิเล็กทรอนิกส์และจัดเก็บเอกสาร

บุคลากรที่ใช้ E-Doc ต่อ บุคลากรทั้งหมดของแต่ละหน่วยงาน



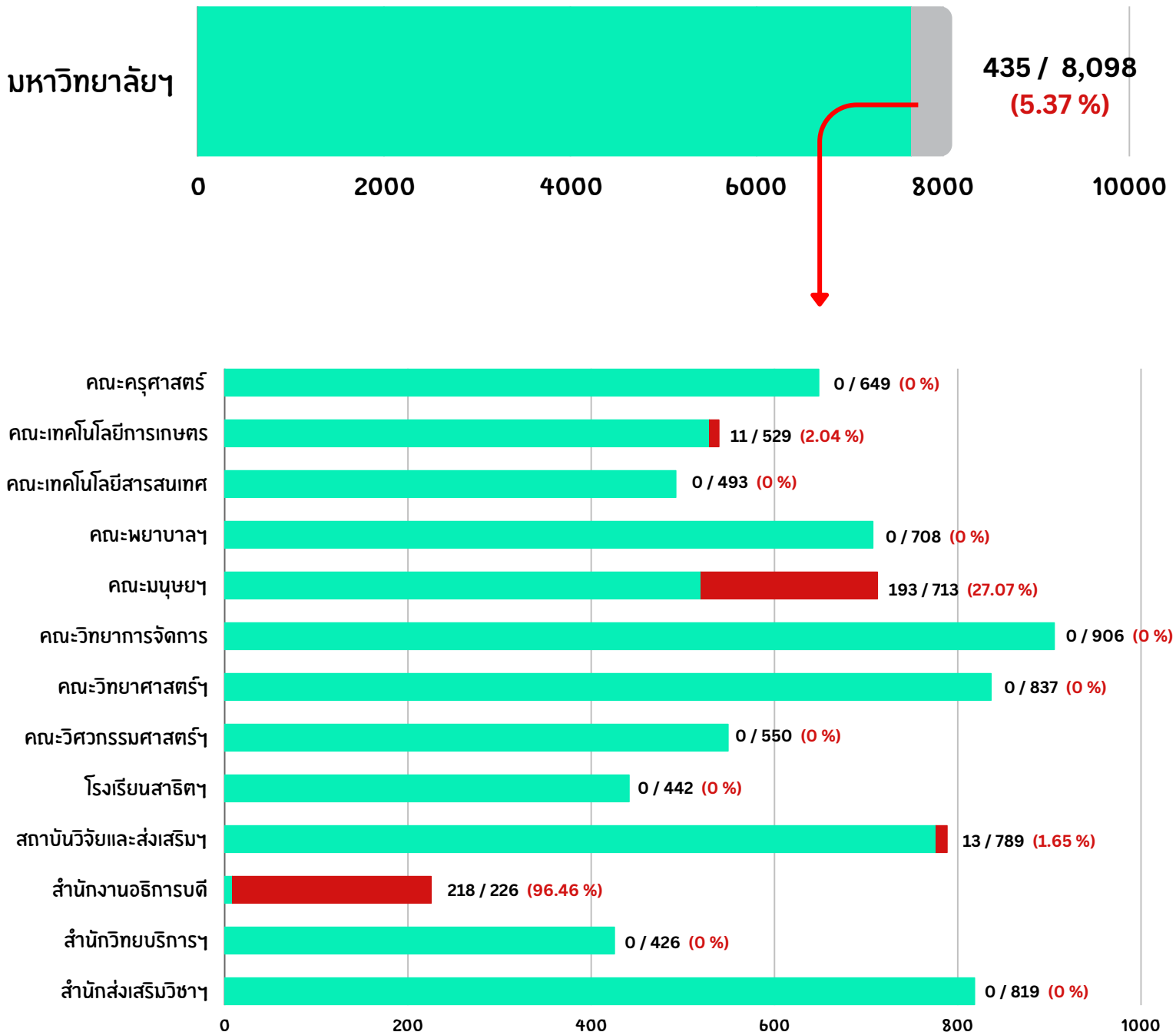
***บุคลากรที่ใช้ E-Doc / บุคลากรทั้งหมด**



สถิติการตอบรับหนังสือ

ไตรมาสที่ 2 (ม.ค. - มี.ค. 67)

เอกสารที่เปิดแล้ว เอกสารที่ยังไม่เปิด



***เอกสารที่ยังไม่เปิด / เอกสารทั้งหมด**