



รายงานสถิติ

การให้บริการระบบเทคโนโลยีดิจิทัลและการสื่อสาร

ดำเนินงานโดย
ศูนย์เทคโนโลยีดิจิทัล สำนักงานอธิการบดี
ประจำเดือนมีนาคม 2567



สถิติ Google Scholar บุคลากรมหาวิทยาลัย
USER ACTIVED 90.88%
USER NON ACTIVE 9.11 %



สถิติการใช้งาน Microsoft 365
@pbrumail.pbru.ac.th
รวม 3,512 ครั้ง:เดือน ค่าเฉลี่ย 125.42 ครั้ง:วัน



สถิติการใช้ INTERNET PBRU NETWORK
จำนวนครั้งที่ใช้งาน
รวม 2,691.01K :เดือน ค่าเฉลี่ย 96.10K:วัน



สถิติ MAX RECEIVE AND TRANSMIT PBRU NETWORK
MAX RECEIVE GBPS total 14.02 GBPS
MAX TRANSMIT GBPS total 33.51GBPS



STATISTICS REPORT

DIGITAL TECHNOGY CENTER 2024

March monthly report



สถิติการใช้งาน Google@pbru.ac.th
รวม 103,238 ครั้ง ค่าเฉลี่ย 3,823.62 ครั้ง:วัน



สถิติบทเรียน ระบบคลังข้อสอบและสอนออนไลน์
(PBRU LMS)
รวม 1,644 บทเรียน ปรับปรุง จำนวน 19 รายวิชา
ผู้ใช้งาน 340User : เดือน



สถิติการใช้งานระบบโทรศัพท์ PBRU PHONE
รวม 2,790 ครั้ง ค่าเฉลี่ย 214.61 ครั้ง:หน่วยงาน



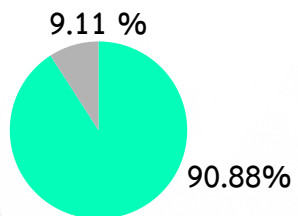
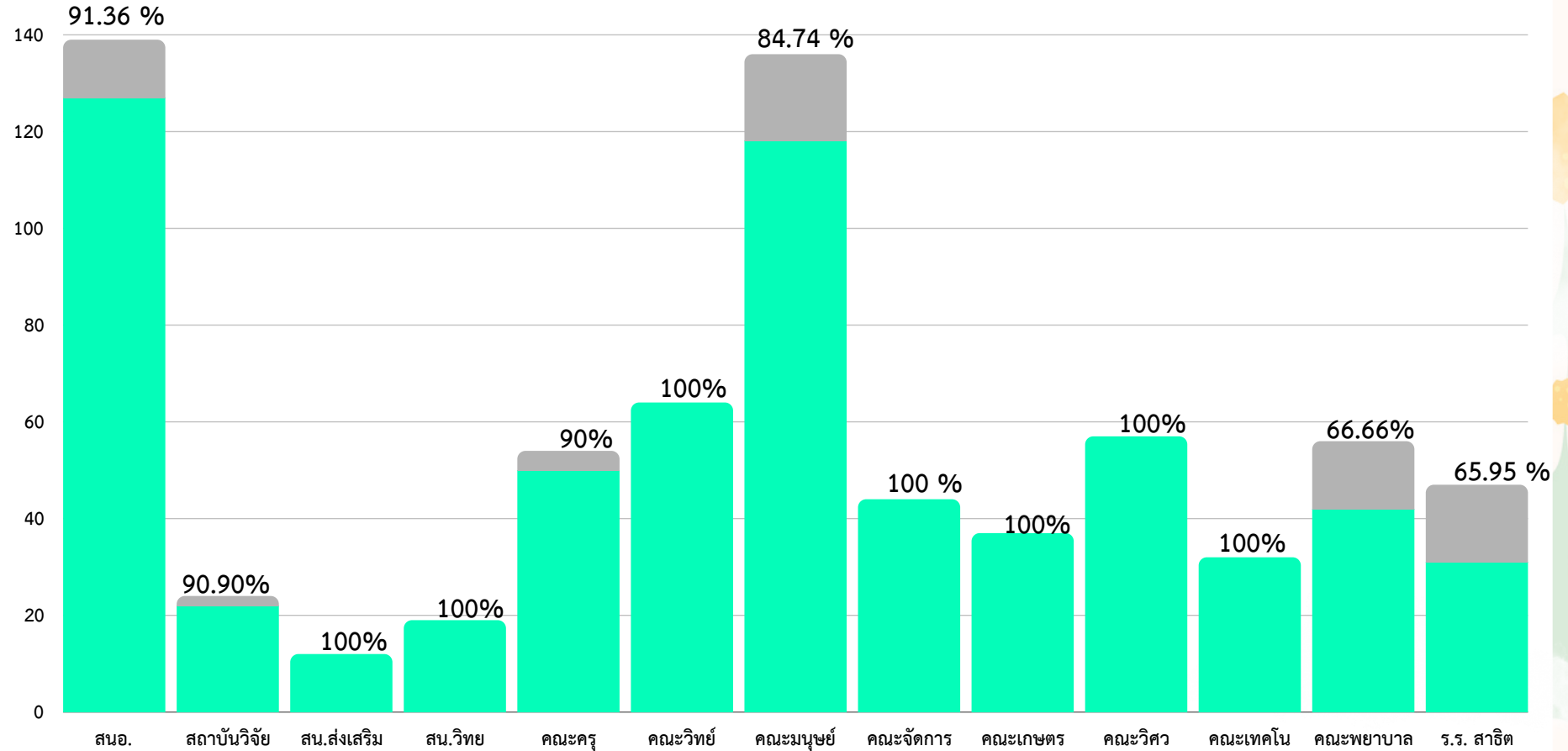
สถิติการใช้งานห้องปฏิบัติการคอมพิวเตอร์
รวม 809 คน ค่าเฉลี่ย 26.09คน:วัน

Google Scholar Report

ข้อมูลบุคลากร มหาวิทยาลัยราชภัฏเพชรบุรี ประจำเดือนมีนาคม 2567



จำนวน User



● USER ACTIVE
● USER NO ACTIVE

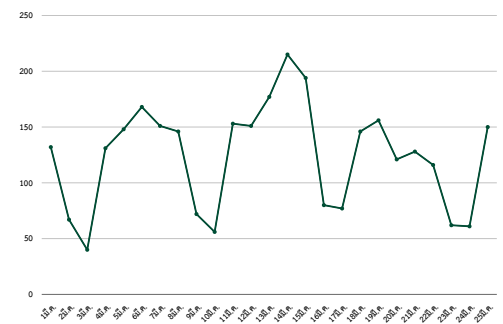
USER ACTIVED 90.88%
 USER NON ACTIVE 9.11%

ข้อมูล ณ 27-03-67

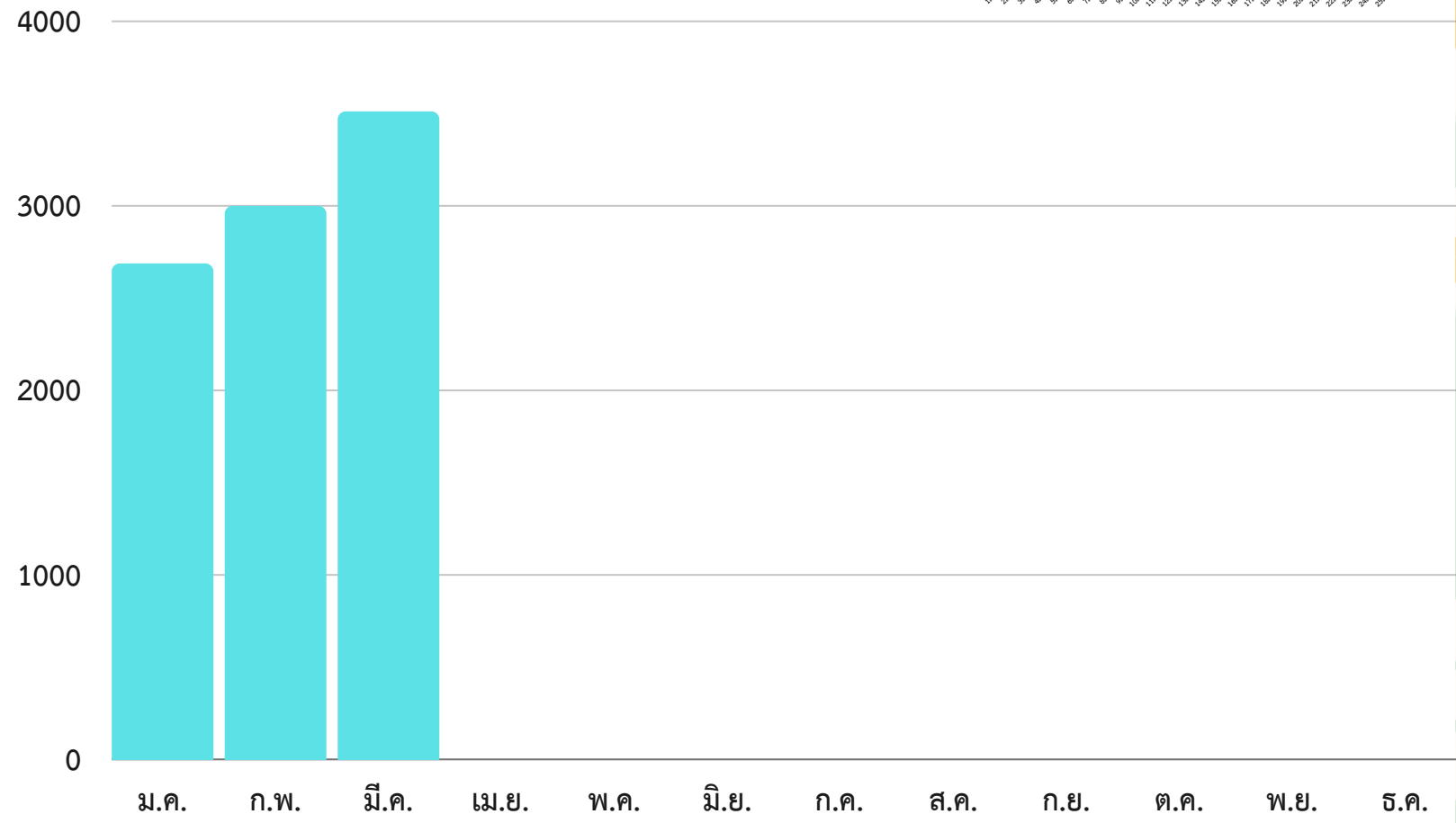
สถิติการใช้งาน MICROSOFT 365

@PBRUMAIL.PBRU.AC.TH ประจำเดือนมีนาคม 2567

สถิติการใช้Microsoft 365ประจำวัน



จำนวนครั้งที่เข้าใช้งาน

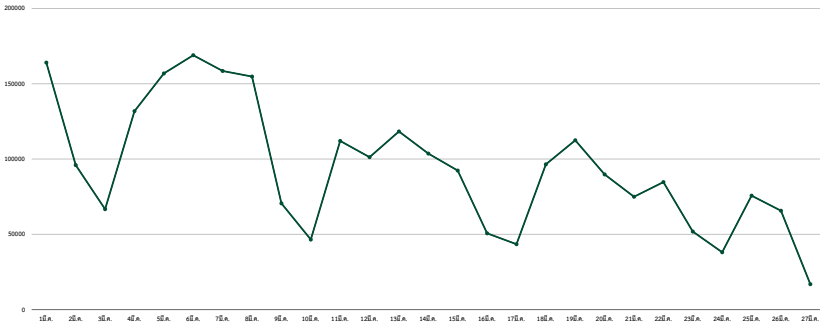


Microsoft 365

รวม 3,512 ครั้ง:เดือน ค่าเฉลี่ย 125.42 ครั้ง:วัน

ข้อมูล ณ 27-03-67

สถิติการใช้ Internet PBRU Networkประจำวัน

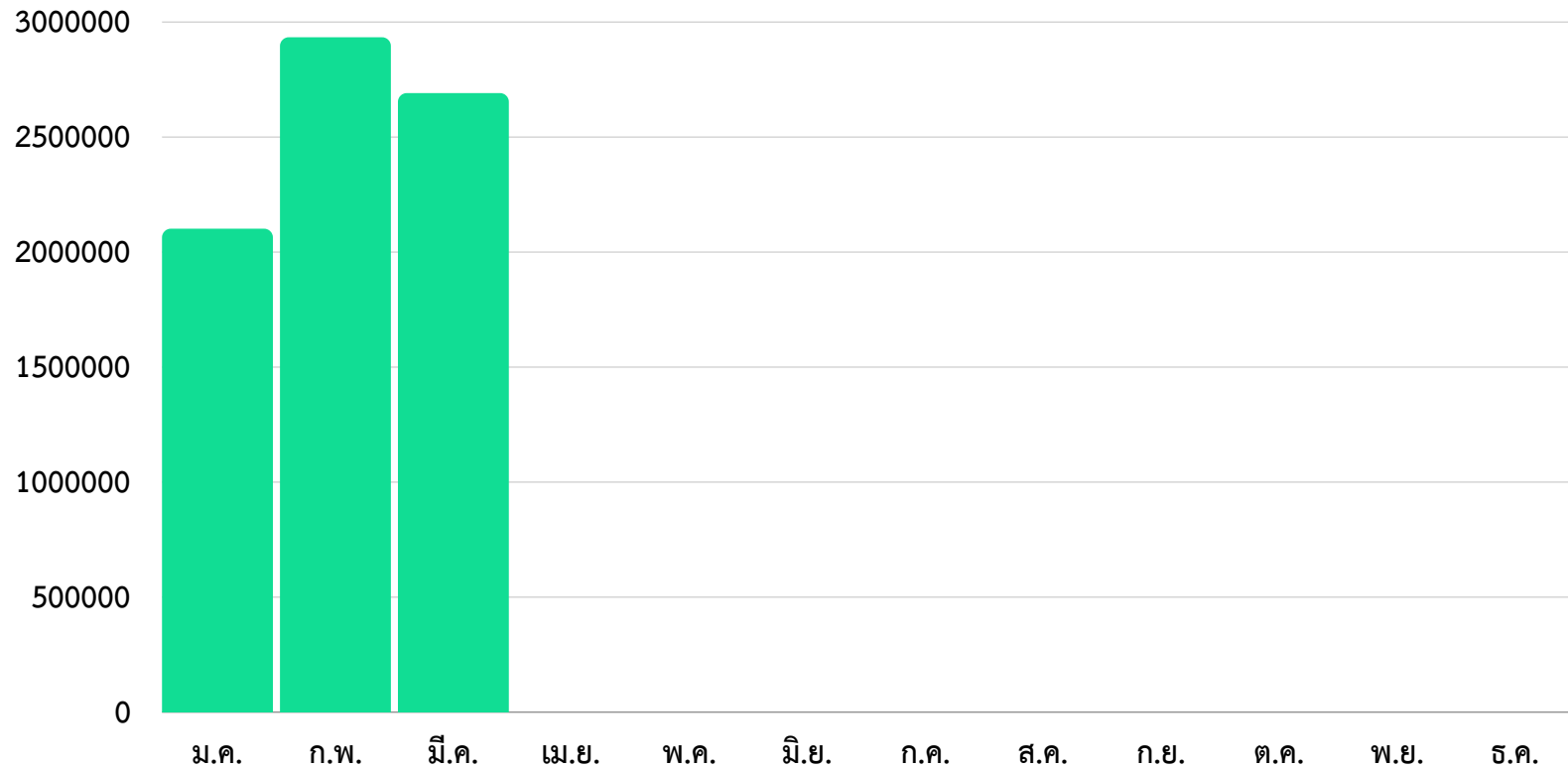


สถิติการใช้ INTERNET PBRU NETWORK



ประจำเดือนมีนาคม 2567

จำนวนครั้ง



รวม 2,691.01K :เดือน ค่าเฉลี่ย 96.10K:วัน

ข้อมูล ณ 27-03-67

สถิติบทเรียน

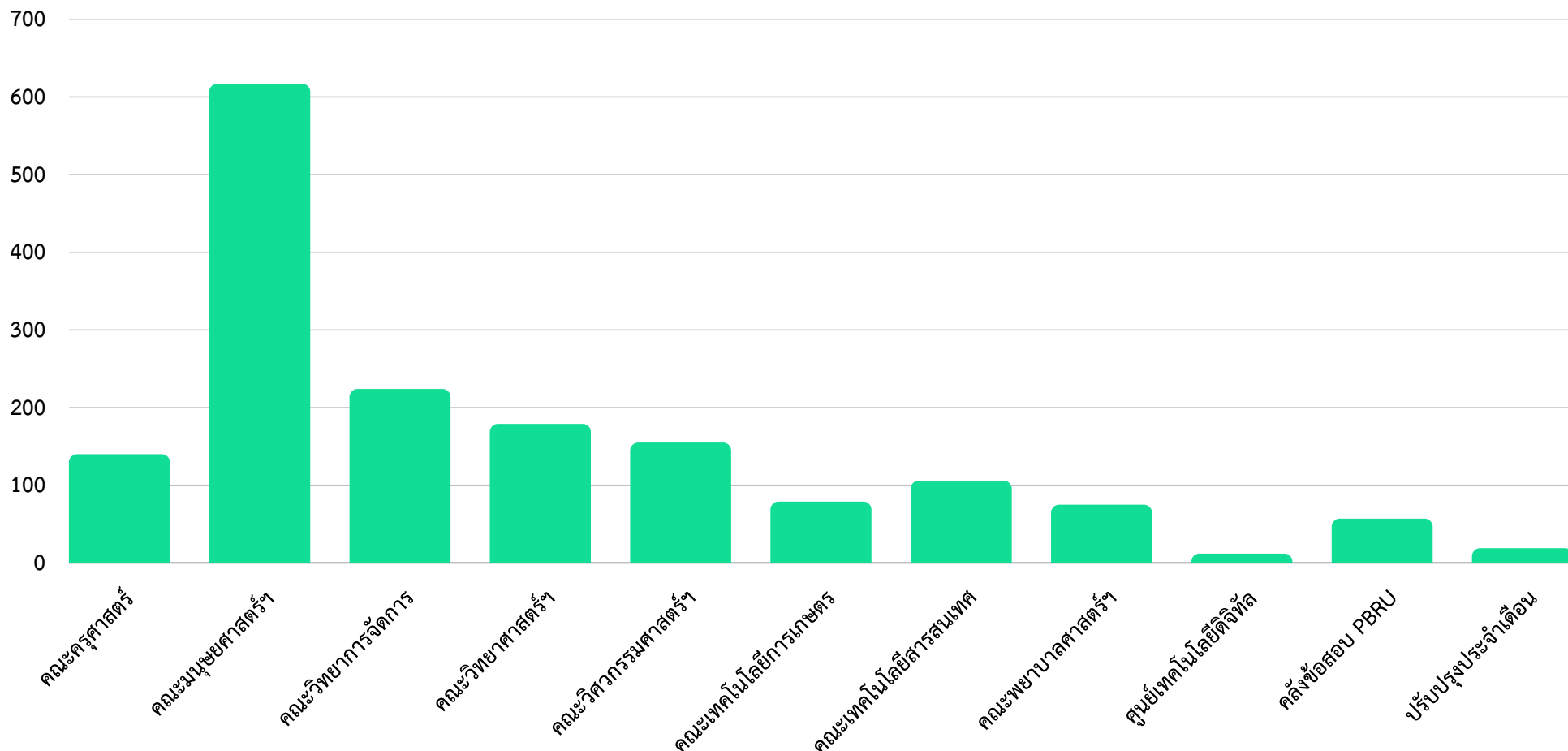
ระบบคลังข้อสอบและสอนออนไลน์

(PBRU LMS) บนหน้าเว็บไซต์ ประจำเดือนมีนาคม 2567

PBRU LMS

Education

จำนวนบทเรียน



รวม 1,644 บทเรียน เพิ่มขึ้น จำนวน - บทเรียน

ปรับปรุง จำนวน 19 รายวิชา

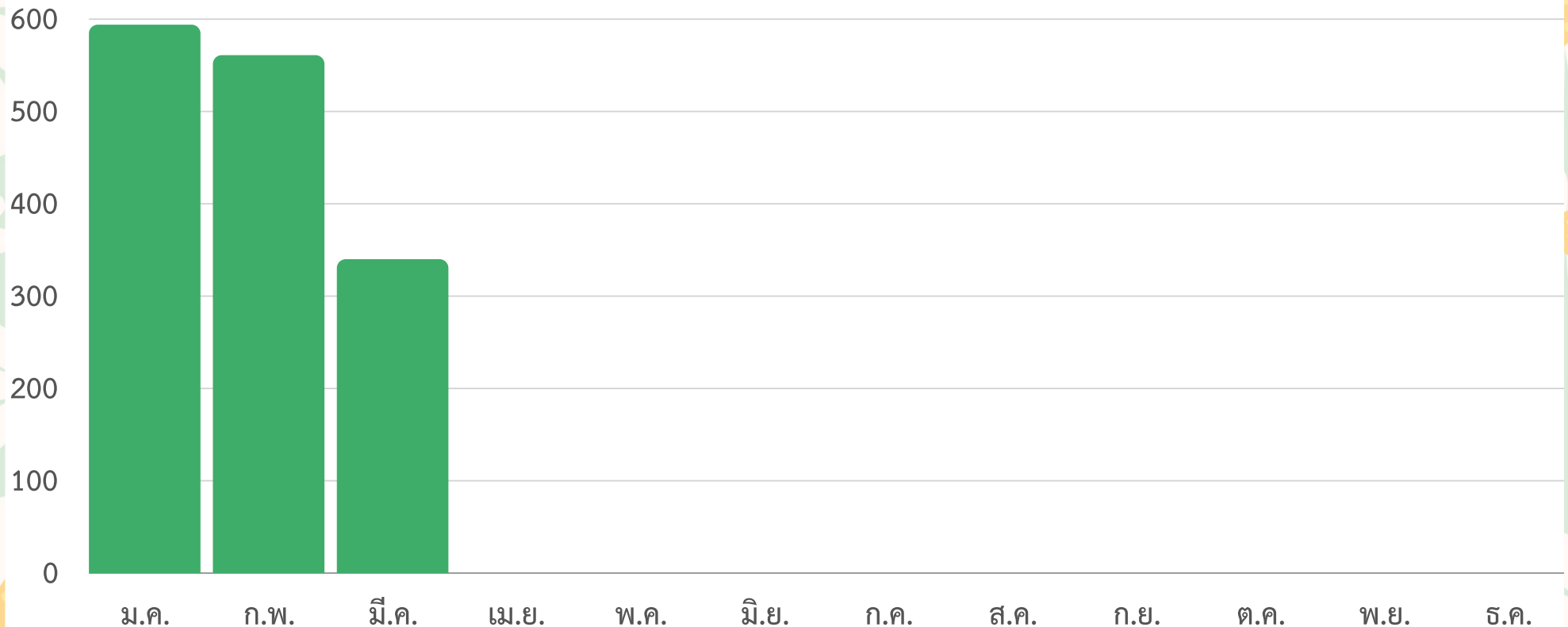
ข้อมูล ณ 27-03-67

PBRU LMS Education

สถิติการเข้าใช้งาน
ระบบคลังข้อสอบและสอนออนไลน์
(PBRU LMS) บนหน้าเว็บไซต์ ประจำเดือนมีนาคม 2567



จำนวนผู้เข้าใช้งาน / ครั้ง

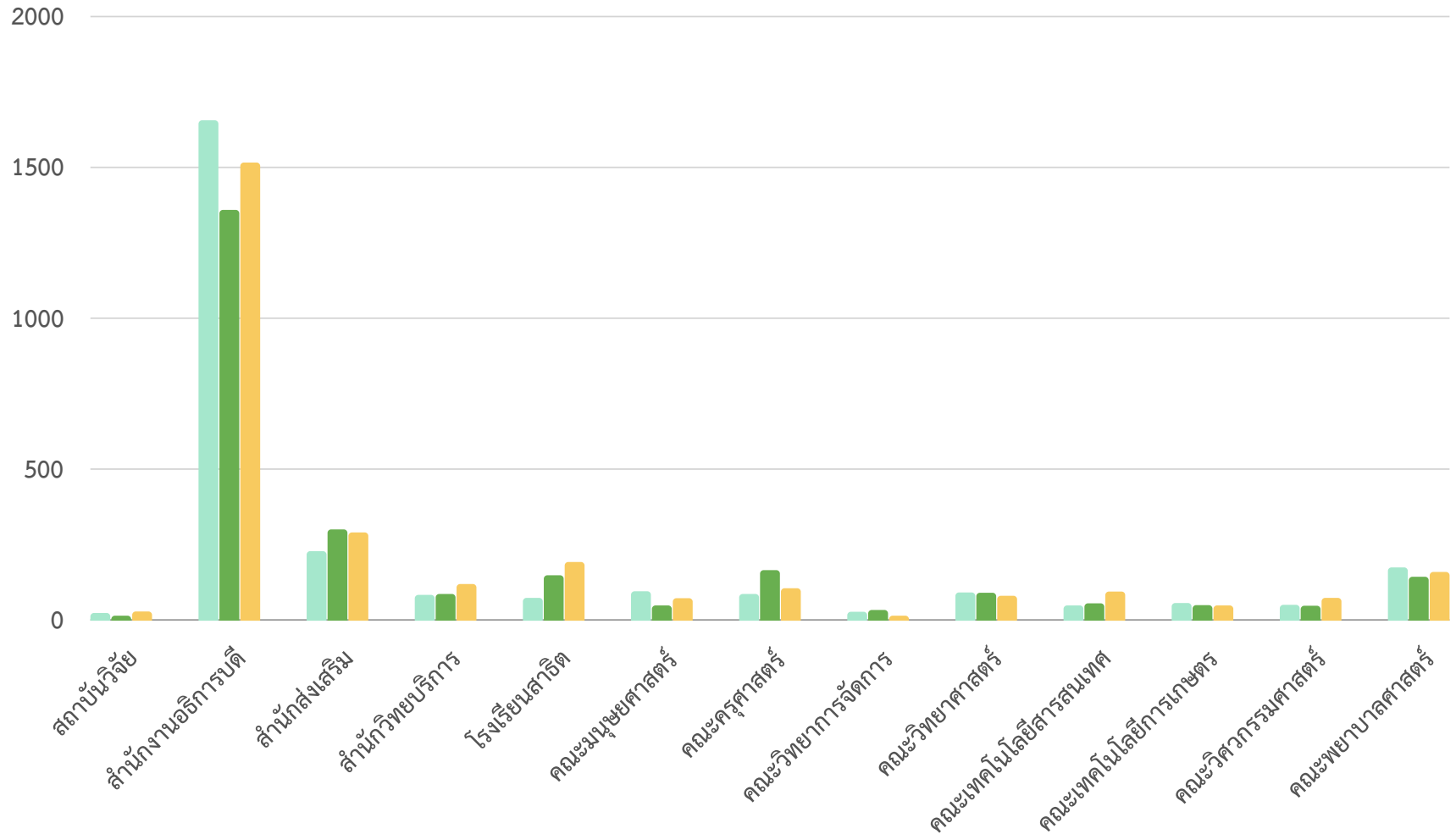


เข้าใช้งาน 340User : เดือน
ข้อมูล ณ 27-03-67

สถิติการใช้งานระบบโทรศัพท์ PBRU PHONE ประจำเดือนมีนาคม 2567

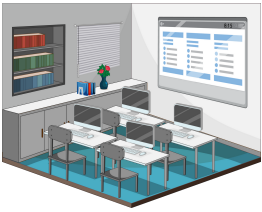
จำนวนผู้เข้าใช้งาน

ม.ค. ก.พ. มี.ค.



รวม 2,790 ครั้ง ค่าเฉลี่ย 214.61 ครั้ง:หน่วยงาน

ข้อมูล ณ 27-03-67

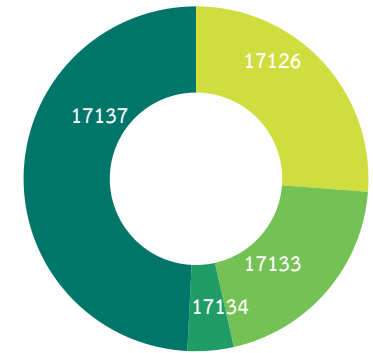


สถิติการเข้าใช้งานห้องปฏิบัติการคอมพิวเตอร์

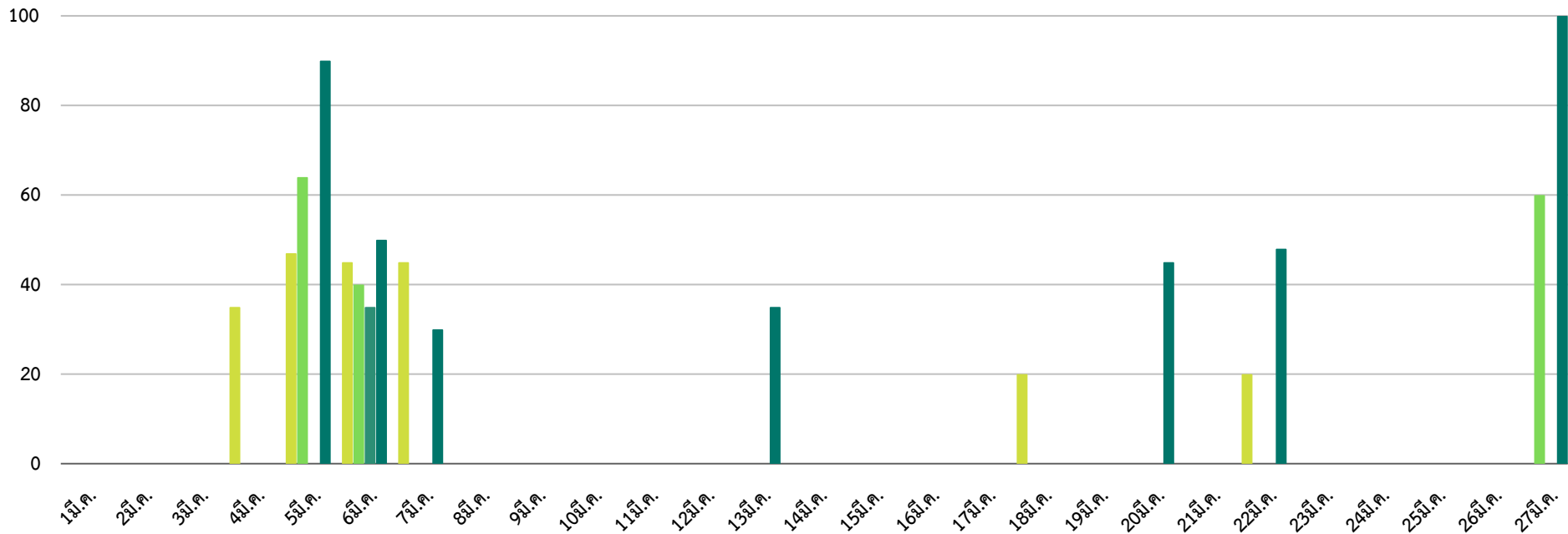
ประจำเดือนมีนาคม 2567

ห้องปฏิบัติการคอมพิวเตอร์

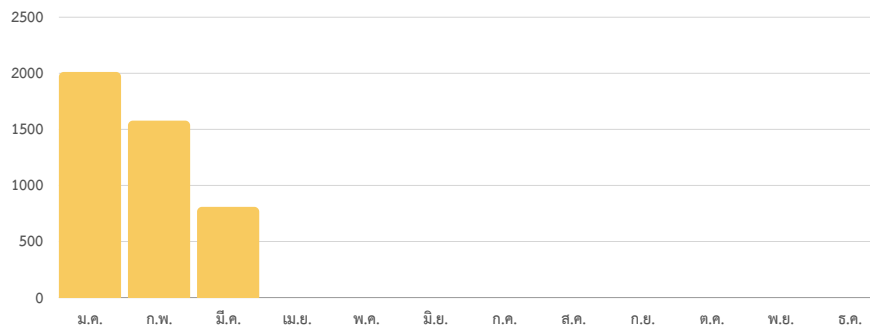
- 17126 26.20%
- 17133 20.27%
- 17134 4.32%
- 17137 49.19%



จำนวนผู้เข้าใช้งาน รายวัน



จำนวนผู้เข้าใช้งาน รายเดือน ปี67



- 17126 212 คน
- 17133 164 คน
- 17134 35 คน
- 17137 398 คน

Total 809 คน

รวม 809 คน ค่าเฉลี่ย 26.09คน/วัน

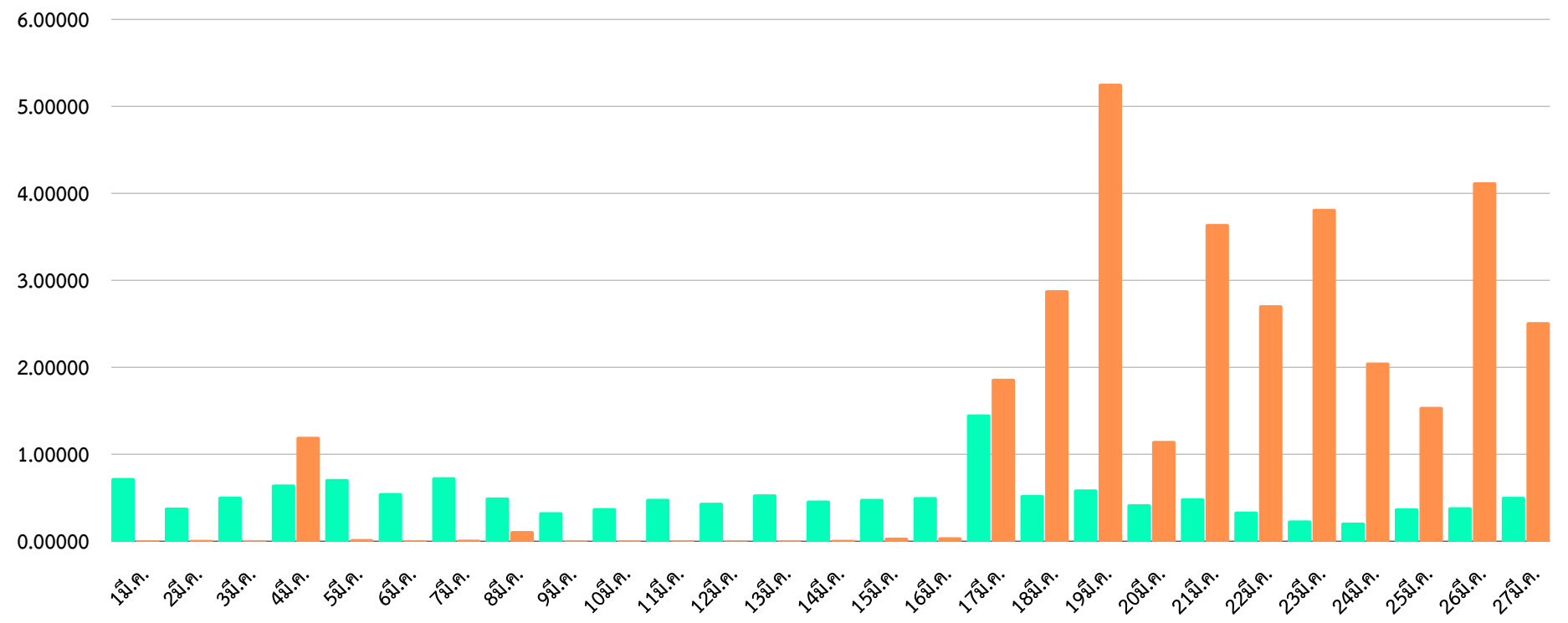
ข้อมูล ณ 27-03-67



สถิติ MAX RECEIVE AND TRANSMIT PBRU NETWORK

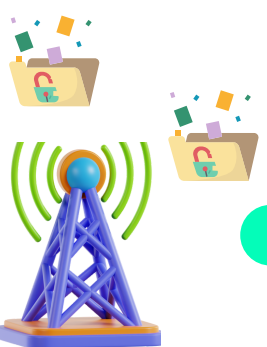
ประจำเดือนมีนาคม 2567

Gbps



● ค่าเฉลี่ย MAX RECEIVE 0.59 GBPS : วัน

● ค่าเฉลี่ย MAX TRANSMIT 1.22 GBPS : วัน



MAX RECEIVE GBPS
TOTAL 14.02GBPS

MAX TRANSMIT GBPS
TOTAL 33.51GBPS