



Quarter Report

รายงานประจำไตรมาส 1

ปีงบประมาณ 2567

1 ตุลาคม - 31 ธันวาคม 2566



ระบบบริการการศึกษา
มหาวิทยาลัยราชภัฏเพชรบุรี

<https://reg.pbru.ac.th/register>



งานวิเคราะห์และพัฒนาระบบดิจิทัล
ศูนย์เทคโนโลยีดิจิทัล



032 - 708601 ต่อ 1706



<https://ict.pbru.ac.th>



info@pbru.ac.th



รายงานความก้าวหน้า/สถิติ ระบบสารสนเทศมหาวิทยาลัยราชภัฏเพชรบุรี

ประจำปีงบประมาณที่ 1 (ต.ค - ธ.ค. 66)



โครงการปรับปรุงระบบสารสนเทศเพื่อ พัฒนาไปสู่มหาวิทยาลัยดิจิทัล

01

- > ระบบบริการการศึกษา
- > ระบบบริหารงานบุคคล
- > ระบบประเมินผลการปฏิบัติราชการ



โครงการระบบสารสนเทศเพื่อการบริหาร และระบบบริการการศึกษา

02

- > ระบบคำขอ/งบประมาณ
- > ระบบการเงิน/บัญชี
- > ระบบคลังพัสดุ
- > ระบบประกันคุณภาพฯ
- > ระบบพิจารณาตำแหน่งสูงขึ้นของบุคลากร



APPLICATION PBRU SMART

03

- > เช็กชื่อเรียน
- > อนุมัติข่าวสาร
- > ดูผลการเรียน
- > ดูสถานที่ (MAP)
- > ตารางการเดินทาง
- > ตรวจสอบตารางเรียน/ตารางสอบ/ปฏิทินการศึกษา



โครงการ BIG DATA

04

- > โครงการ Unicon - University Connected
- > โครงการระบบบริหารจัดการข้อมูลขนาดใหญ่เพื่อขับเคลื่อนยุทธศาสตร์มหาวิทยาลัยราชภัฏเพชรบุรีเพื่อการพัฒนาท้องถิ่น

01 โครงการปรับปรุงระบบสารสนเทศ เพื่อพัฒนาไปสู่มหาวิทยาลัยดิจิทัล

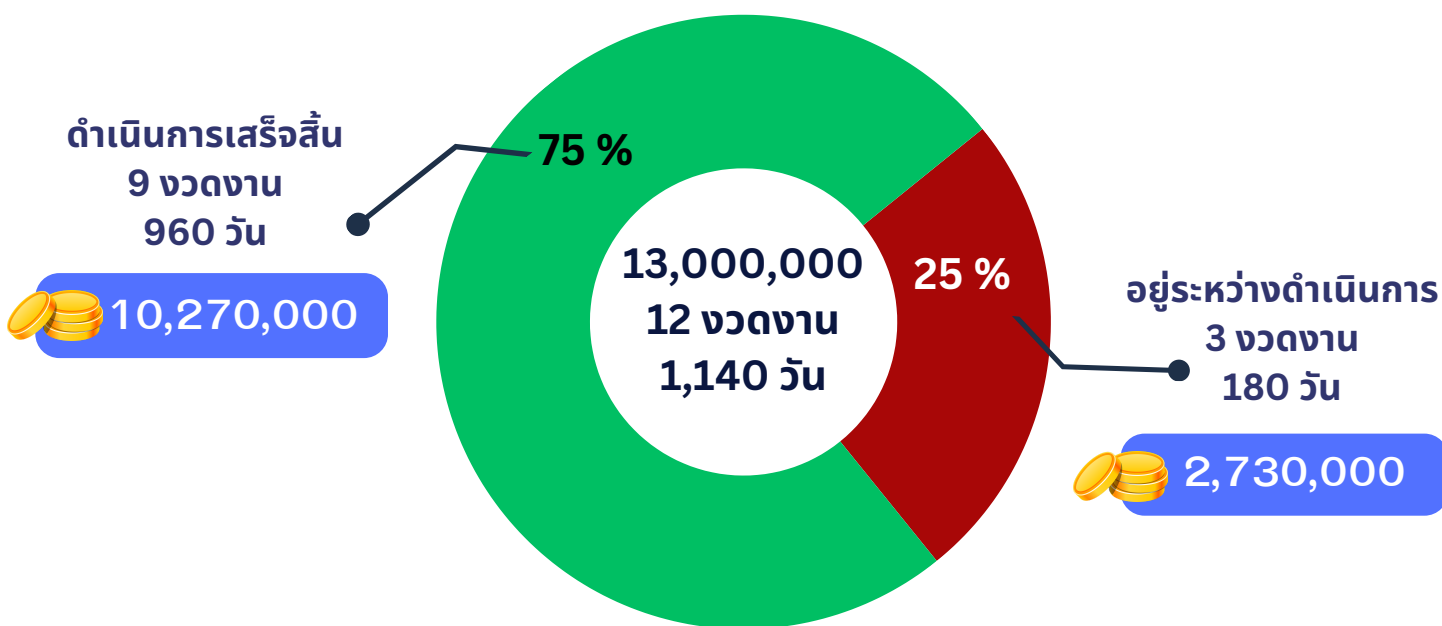


งบประมาณ 13,000,000 บาท

ภาพรวมของโครงการ

ความคืบหน้าของโครงการฯ

ระยะเวลาการดำเนินการ : 6 เม.ย. 64 - 19 พ.ค. 67



ดำเนินการโครงการเสร็จสิ้น (75%) 9 งวดงาน
ระยะดำเนินการ 960 วัน
งบประมาณ 10,270,000.00 บาท
จำนวนระบบที่ดำเนินการเสร็จสิ้น 12 ระบบ

- ระบบบริหารงานบุคลากร และเงินเดือน
- ระบบประเมินผลการปฏิบัติงานสำหรับบุคลากร
- ระบบรับสมัครนักศึกษาออนไลน์
- ระบบบริการการศึกษา
- ระบบประเมินอาจารย์ออนไลน์
- ระบบตัดชำระเงินออนไลน์
- ระบบใบเสร็จรับเงินออนไลน์
- ระบบจัดเก็บและเรียกใช้สำเนาเอกสาร
- ระบบคำร้องออนไลน์
- ระบบขึ้นทะเบียนบัณฑิตออนไลน์
- ระบบแจ้งสำเร็จการศึกษาออนไลน์
- ระบบภาวะการมีงานทำของบัณฑิต



อยู่ระหว่างการดำเนินการ (25%) 3 งวดงาน
เหลือระยะเวลาดำเนินการ 180 วัน ก่อนจบโครงการฯ
งบประมาณที่ยังไม่ได้เบิกจ่าย 2,730,000.00 บาท
จำนวนระบบที่อยู่ระหว่างการดำเนินการ 1 ระบบ / 3 งานย่อย และรายงาน 10 รายงาน

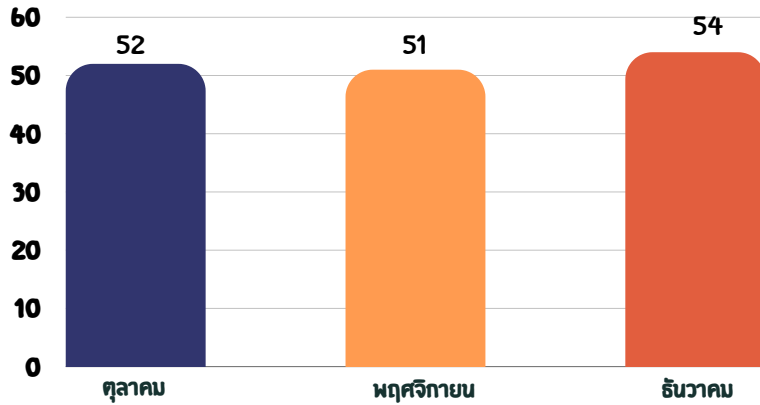
- ระบบกิจกรรมเสริมหลักสูตรนักศึกษาและคะแนนความประพฤติ
- งานบริการผ่านทางเว็บไซต์ส่วนของนักศึกษา อาจารย์ บุคคลทั่วไป
- งานบริการเฉพาะส่วนของนักศึกษาและอาจารย์
- งานบริการผ่านทางเว็บไซต์เฉพาะส่วนของผู้บริหาร
- รายงานสถิติในรูปแบบกราฟ จำนวน 10 รายงาน



สถิติการใช้งาน

ระบบบริการการศึกษา 1 (ต.ค. 66 – ธ.ค. 66)

สถิติจำนวนบุคลากรที่เข้าใช้งานระบบบริการการศึกษา (Back Office)

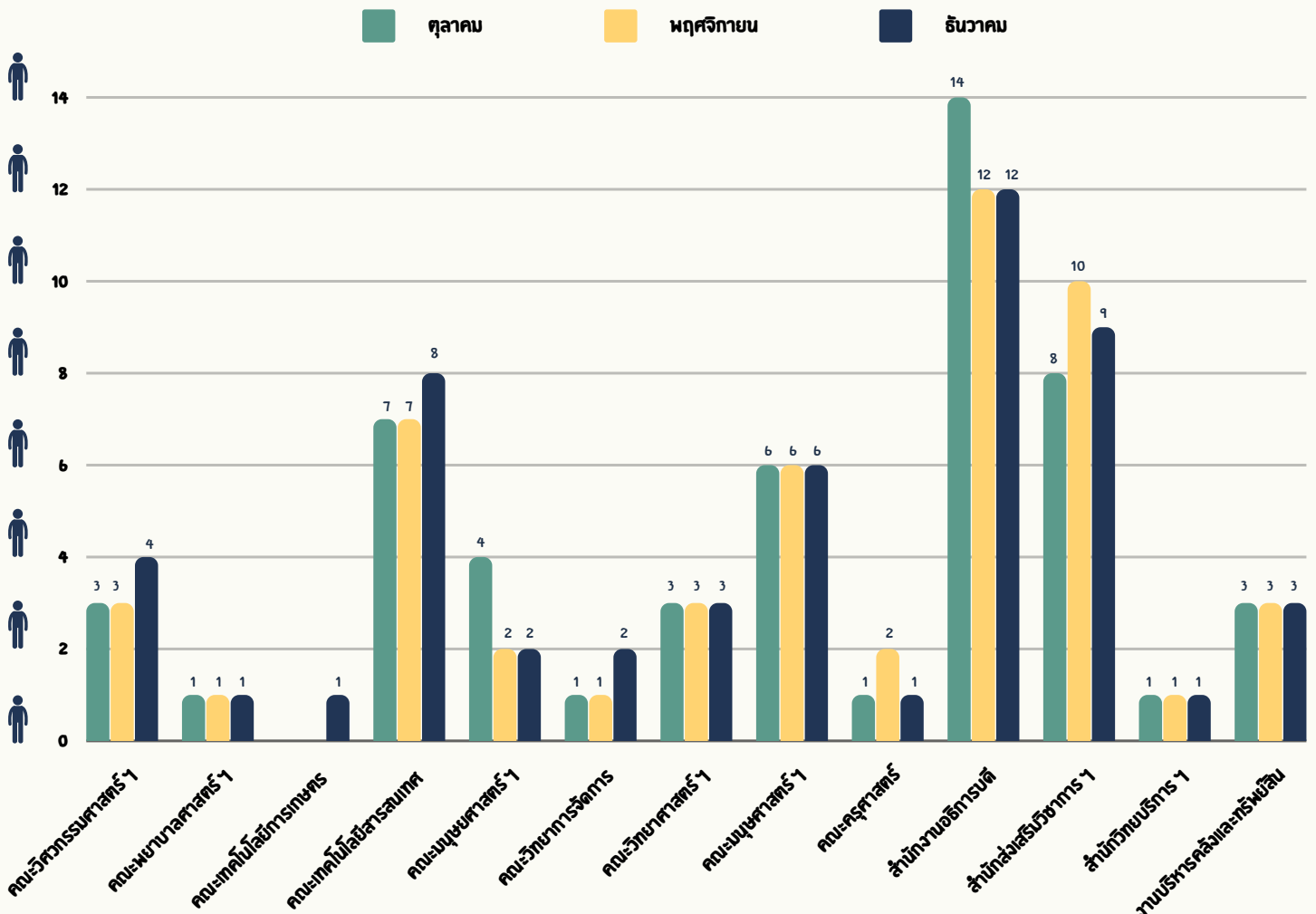


จำนวนผู้ใช้ในระบบฯ ทั้งหมด 129 คน



จำนวนผู้เข้าใช้งานระบบบริการการศึกษา (BACK OFFICE)

จำแนกตามหน่วยงาน

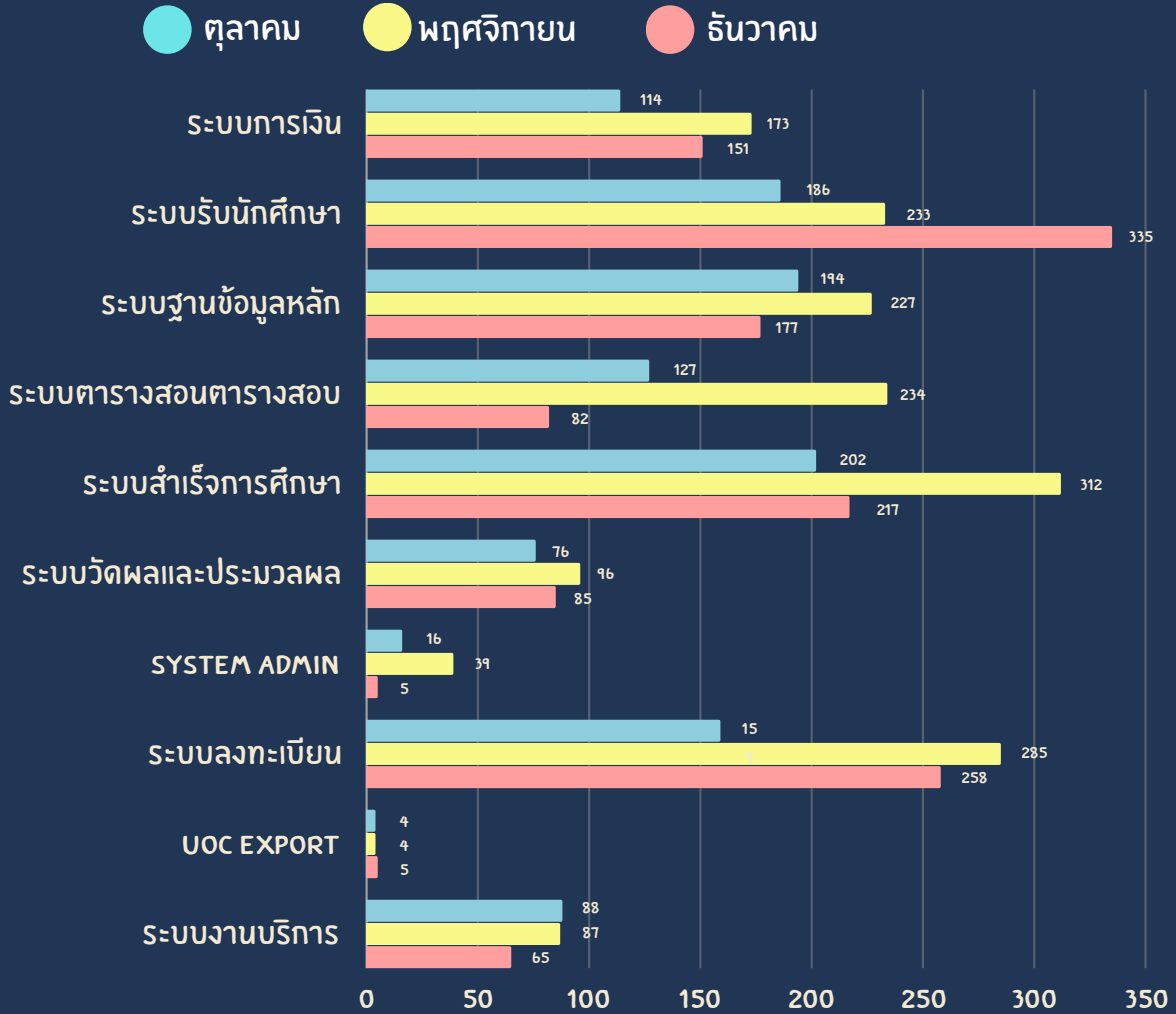




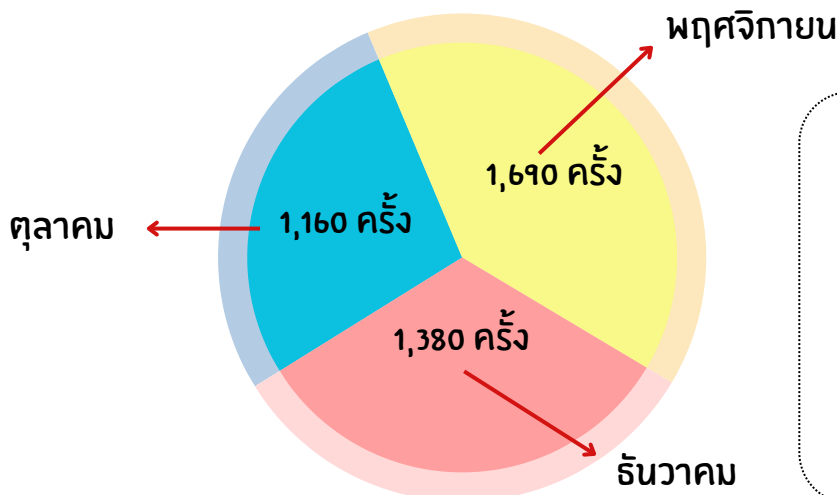
สถิติการใช้งาน

ระบบบริการการศึกษา ไตรมาสที่ 1 (ต.ค. – ธ.ค. 66)

สถิติการเรียกดูรายงานในระบบบริการการศึกษา (BACK OFFICE)



จำนวนครั้งการใช้งานและเรียกดูรายงานในระบบบริการการศึกษา (BACK OFFICE)



จำนวนผู้ใช้ในระบบฯ ทั้งหมด 129 คน

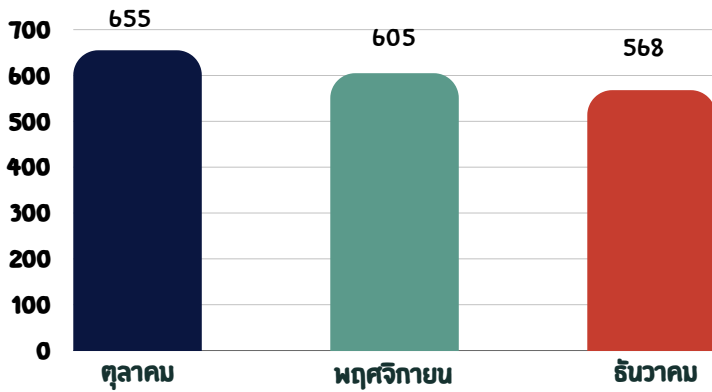
- ตุลาคม**
ใช้งาน 52 คน ไม่ได้ใช้งาน 77 คน
- พฤศจิกายน**
ใช้งาน 51 คน ไม่ได้ใช้งาน 78 คน
- ธันวาคม**
ใช้งาน 54 คน ไม่ได้ใช้งาน 75 คน



สถิติการใช้งาน

ระบบสารสนเทศสำหรับบุคลากรไตรมาสที่ 1 (ต.ค. - ธ.ค. 66)

จำนวนผู้เข้าใช้งานระบบสารสนเทศสำหรับบุคลากร



จำนวนผู้ใช้ในระบบฯ ทั้งหมด 696 คน



ตุลาคม

ใช้งาน 655 คน ไม่ได้ใช้งาน 41 คน



พฤศจิกายน

ใช้งาน 605 คน ไม่ได้ใช้งาน 91 คน



ธันวาคม

ใช้งาน 568 คน ไม่ได้ใช้งาน 128 คน

จำนวนผู้เข้าใช้งานระบบสารสนเทศสำหรับบุคลากร

จำแนกตามหน่วยงาน

■ ตุลาคม

■ พฤศจิกายน

■ ธันวาคม



200



150



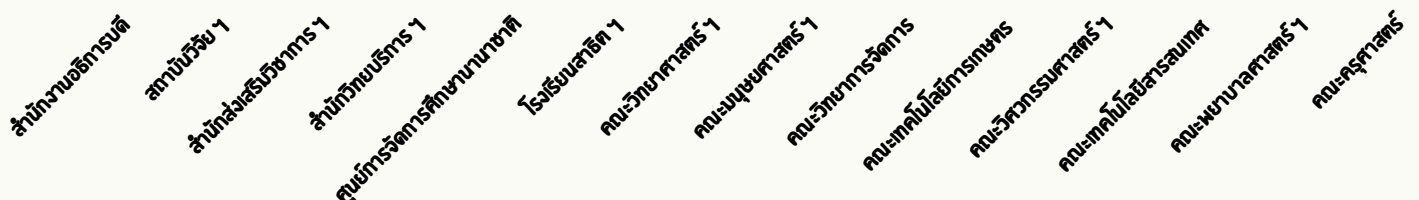
100



50



0





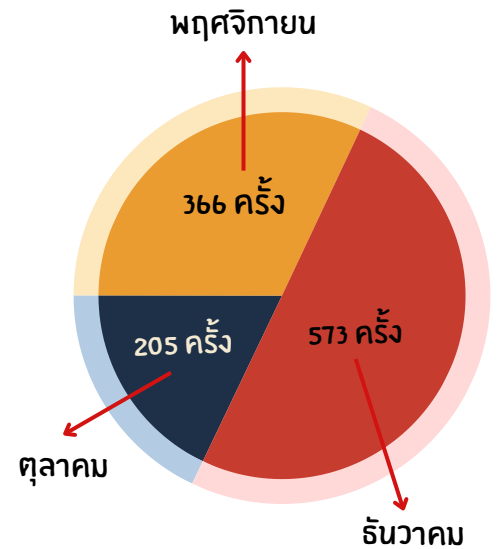
สถิติการใช้งาน

ระบบสารสนเทศสำหรับบุคลากรไตรมาสที่ 1 (ต.ค. – ธ.ค. 66)

สถิติการเรียกดูรายงานระบบสารสนเทศสำหรับบุคลากร

รายการ	เดือน (ครั้ง)		
	ตุลาคม	พฤศจิกายน	ธันวาคม
สรุปการลงเวลาของบุคลากรรายเดือน	54	173	180
ใบลา	0	38	72
หน่วยงาน	14	1	0
รายงานกองทุนพนักงานมหาวิทยาลัย	65	14	31
รายงานสรุปการมาทำงานรายวัน	0	14	13
รายงานการฝึกอบรม/ดูงานรายบุคคล	16	0	16
รายงานสรุปวันลา	0	5	4
รายงานสรุปวันลา รายบุคคล	0	13	15
ทะเบียนประวัติ	0	1	52
รายชื่อตำแหน่งบริหาร	0	0	34
สรุปอัตรากำลังตามตำแหน่งตามหน่วยงาน	0	1	1
ประวัติ ก.พ.7	0	0	51
รายงานข้อมูลประวัติการศึกษา	0	3	13
รายงานตำแหน่งทางวิชาการ/ชำนาญการ	3	6	56
รายงานบัญชีลงเวลาปฏิบัติราชการ	10	9	3
สรุปวันลาแยกตามหน่วยงาน	22	1	1
สรุปการลงเวลารายปี	0	25	6
จำนวนผู้ดำรงตำแหน่งประเภทสนับสนุนวิชาการ จำแนกตามวุฒิ	0	0	1
สรุปจำนวนผู้ดำรงตำแหน่งทางวิชาการ จำแนกตามคณะ	0	0	1
ประวัติการเงินเดือนเป็นชุด	0	54	20
สรุปจำนวนผู้ดำรงตำแหน่งทางวิชาการ จำแนกตามวุฒิ	4	0	1
รายงานสรุปการมาทำงานรายสัปดาห์	0	3	2
แบบรับรองคุณสมบัติบุคคล (แบบ คส.๑)	0	2	0
บัญชีรายชื่อผู้ขอพระราชทานเครื่องราชอิสริยาภรณ์	0	1	0
รายงานประวัติโทษทางวินัย	0	1	0
อัตรากำลังตามหน่วยงาน	5	1	0
รายชื่อบุคลากรที่เกษียณอายุ	3	0	0
รายชื่อบุคลากรตามประเภท	9	0	0
รวม	205	366	573

จำนวนครั้งของการเรียกดูรายงาน

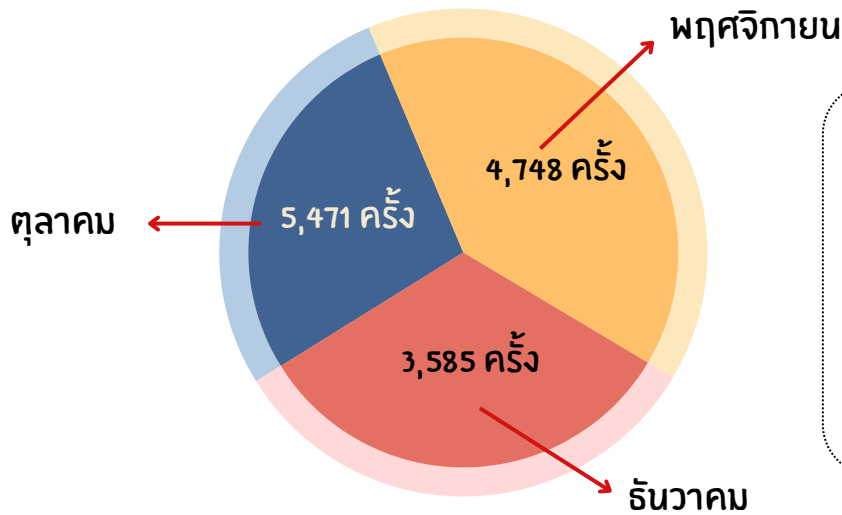




สถิติการใช้งาน

ระบบสารสนเทศสำหรับบุคลากรไตรมาสที่ 1 (ต.ค. – ธ.ค. 66)

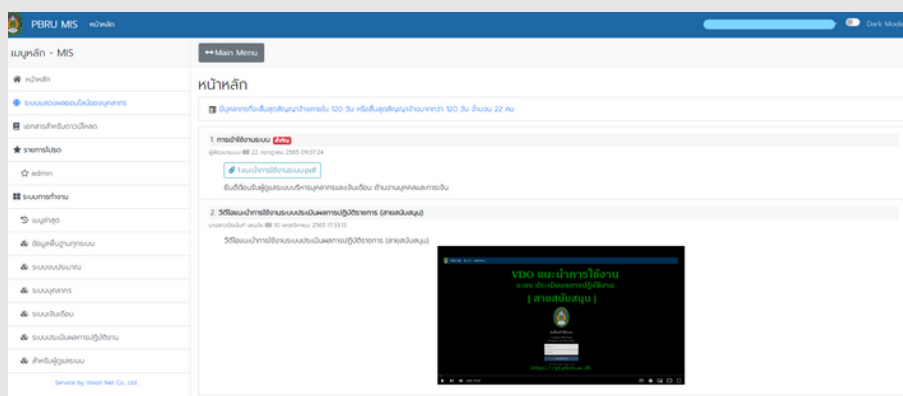
จำนวนครั้งการเข้าใช้งานระบบสารสนเทศสำหรับบุคลากร



จำนวนผู้ใช้ในระบบฯ ทั้งหมด 696 คน

- ตุลาคม**
ใช้งาน 655 คน ไม่ได้ใช้งาน 41 คน
- พฤศจิกายน**
ใช้งาน 605 คน ไม่ได้ใช้งาน 91 คน
- ธันวาคม**
ใช้งาน 568 คน ไม่ได้ใช้งาน 128 คน

ภาพตัวอย่างระบบบริการการศึกษา และ ระบบสารสนเทศด้านบุคลากร



02 โครงการจัดทำระบบสารสนเทศเพื่อการบริหาร และระบบบริการการศึกษา

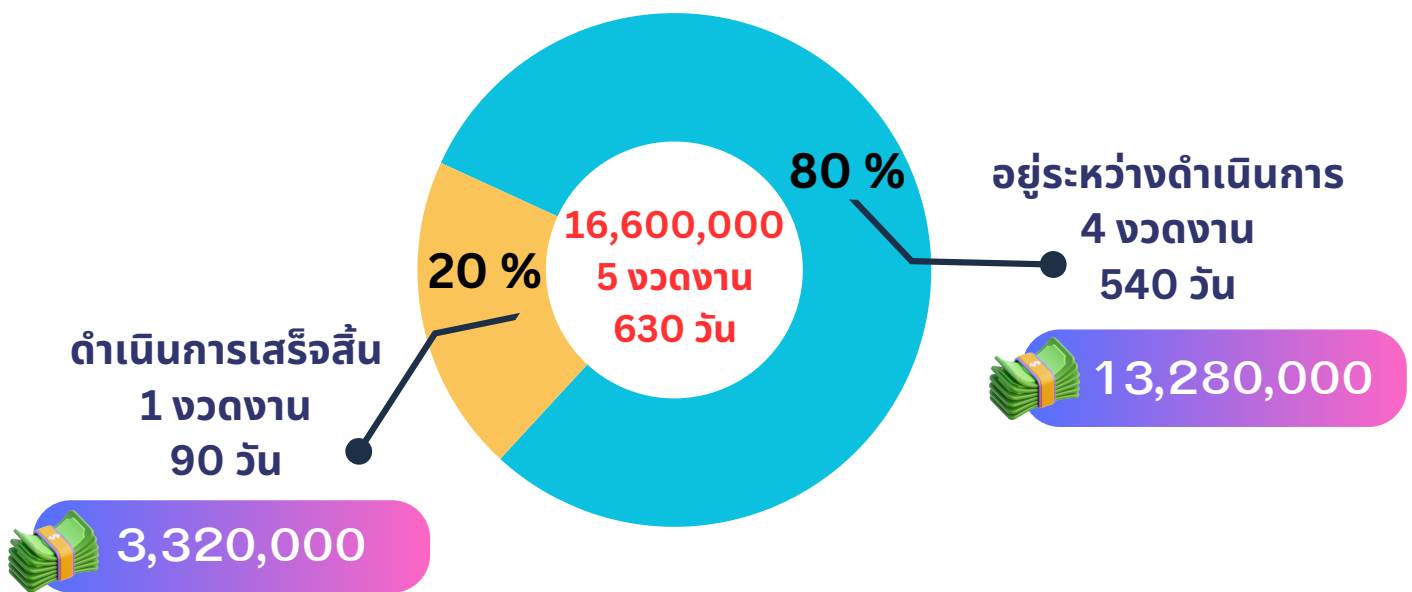


งบประมาณ 16,600,000 บาท

ภาพรวมของโครงการ

ความคืบหน้าของโครงการฯ

ระยะเวลาการดำเนินการ : 3 ก.พ. 66 - 24 ต.ค. 67



ดำเนินการโครงการเสร็จสิ้น (20%) 1 งวดงาน
ระยะดำเนินการ 90 วัน
งบประมาณ 3,320,000 บาท



อยู่ระหว่างการดำเนินการ (80%) 4 งวดงาน
เหลือระยะเวลาดำเนินการ 540 วัน ก่อนจบ
โครงการฯ
งบประมาณที่ยังไม่ได้เบิกจ่าย 13,280,000 บาท

ส่วนที่ดำเนินการแล้ว

- แผนดำเนินการโครงการ (Project Plan)
- ความต้องการตามขอบเขตงาน (TOR)

จำนวนระบบที่อยู่ระหว่างการพัฒนา 9 ระบบ

- ระบบสารสนเทศเพื่อการบริหาร
 - ระบบคำของบประมาณ
 - ระบบงบประมาณ
 - ระบบจัดซื้อ/จัดจ้าง
 - ระบบคลังพัสดุ
- ระบบบริการการศึกษาโรงเรียนสาธิตฯ

03 APPLICATION PBRU SMART

ในความร่วมมือกับธนาคารกรุงไทย








PBRU Smart

แอปนี้ใจ ครบทั้งเรียนและไลฟ์สไตล์ เพื่อ มรภ.พว.



ใช้เช็คชื่อเรียน
ไม่ต้องเรียกรายคน



ใช้ลงคะแนนเสียงออนไลน์
อยู่ไหนก็ไม่พลาด



ใช้อัปเดตข่าวสาร
ไม่พลาดทุกกิจกรรม



ใช้จ่ายในร้านอาหาร
สะดวกไม่จ้อเงินสด



ใช้ร่วมภารกิจ
สุขภาพดีแถมนี้พอยท์



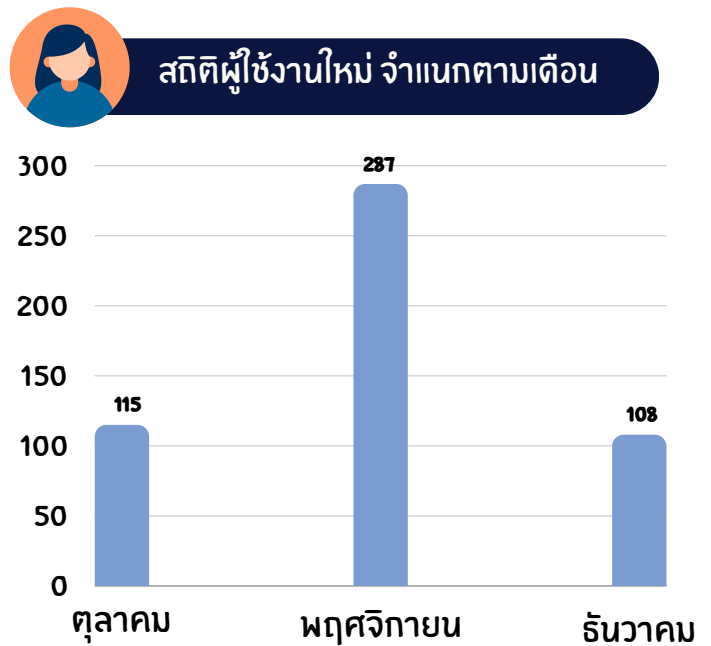
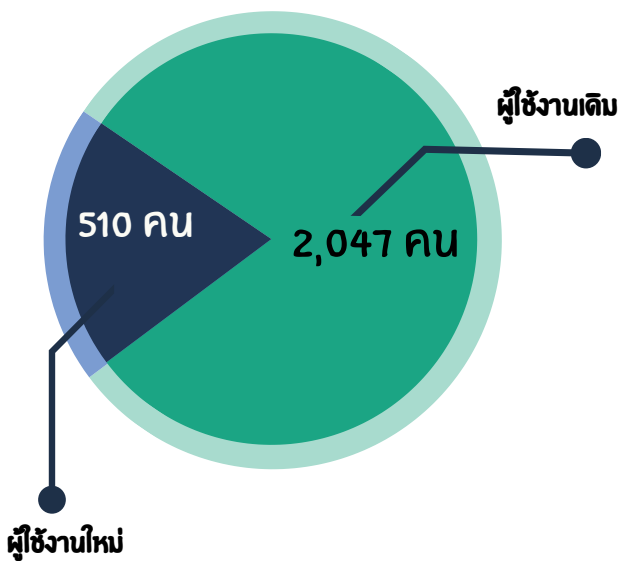
ใช้แลกรับสิทธิมากมาย
ตามไลฟ์สไตล์ที่ใช้

แอปนี้ใจโหลดเลย




สถิติการเพิ่มขึ้นของผู้ใช้งานใหม่ ใน APPLICATION PBRU SMART

ไตรมาสที่ 1 (ต.ค. - ธ.ค. 66)

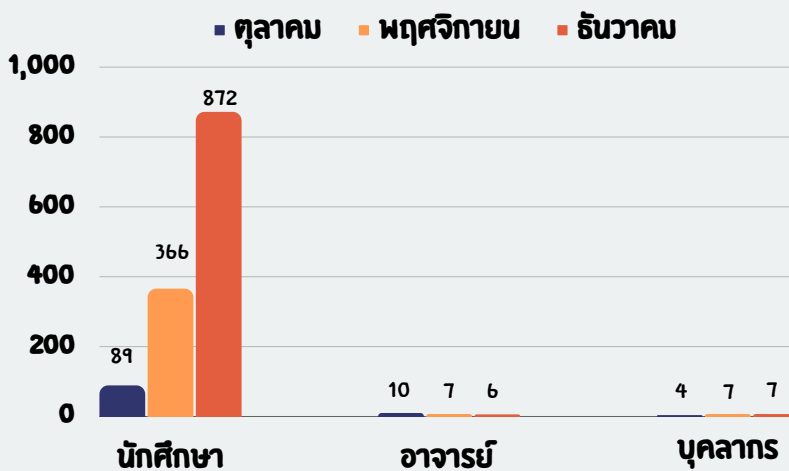
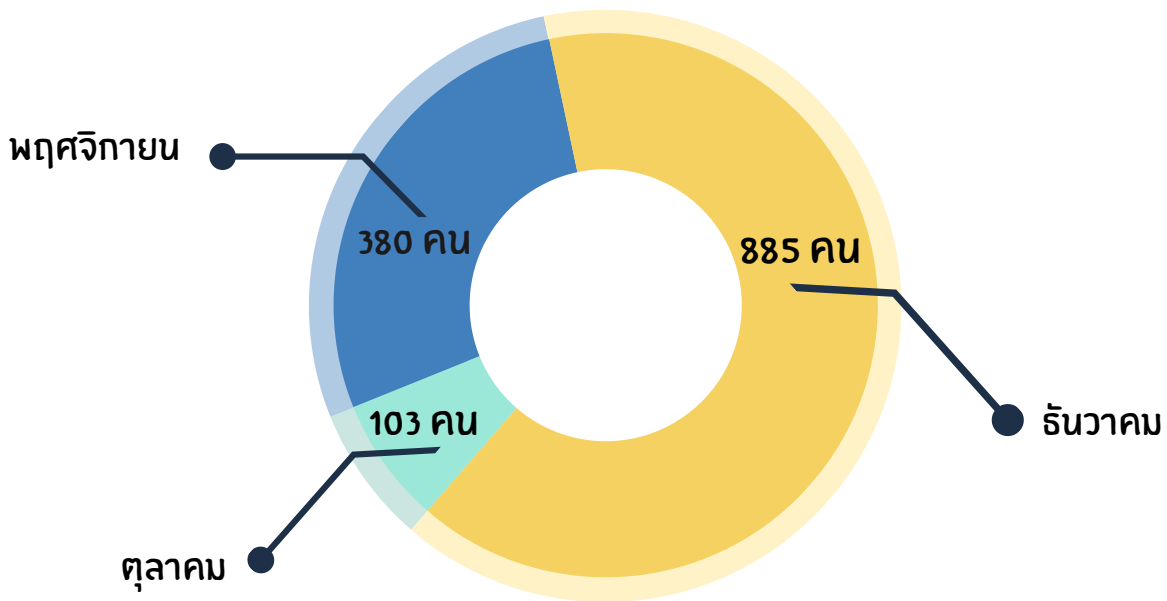


มหาวิทยาลัยฯ ได้เริ่มใช้งาน APPLICATION PBRU SMART ตั้งแต่วันที่ 2 มีนาคม พ.ศ. 2566
ณ ปัจจุบันมีจำนวนผู้ใช้งานรวมทั้งหมด : **2,584** คน

- เป็นผู้ใช้งานใหม่ จำนวน 510 คน
- เป็นผู้ใช้งานเดิม จำนวน 2,047 คน

ข้อมูล ณ วันที่ 2 มกราคม พ.ศ. 2567

สถิติจำนวนผู้ที่ใช้งาน APPLICATION PBRU SMART ไตรมาสที่ 1 (ต.ค. - ธ.ค. 66)



ตุลาคม 103 คน

- นักศึกษา 89 คน
- อาจารย์ 10 คน
- บุคลากร 4 คน

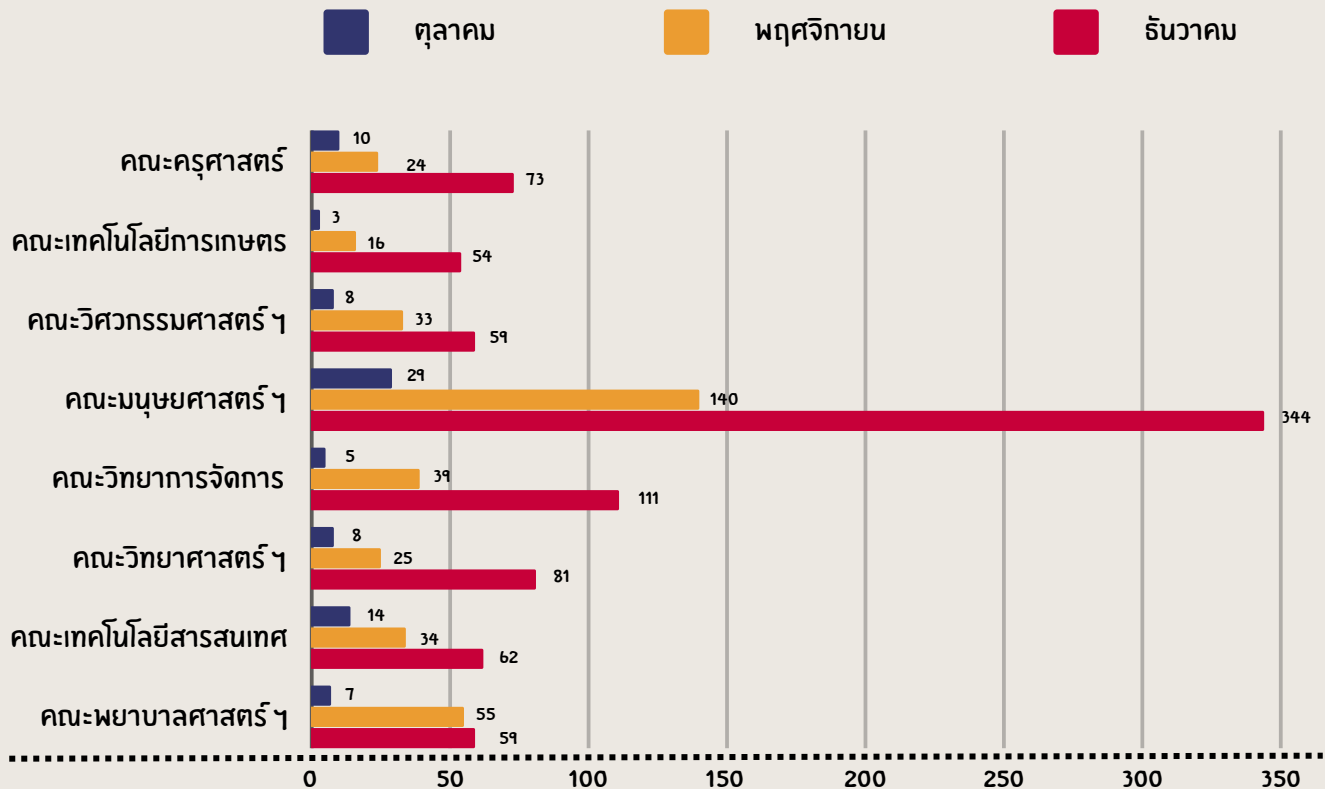
พฤศจิกายน 380 คน

- นักศึกษา 366 คน
- อาจารย์ 7 คน
- บุคลากร 7 คน

ธันวาคม 885 คน

- นักศึกษา 872 คน
- อาจารย์ 6 คน
- บุคลากร 7 คน

สถิติการใช้งานของนักศึกษาจำแนกตามหน่วยงาน ไตรมาสที่ 1 (ต.ค. - ธ.ค. 66)



จำนวนนักศึกษาที่ใช้งาน APPLICATION PBRU SMART



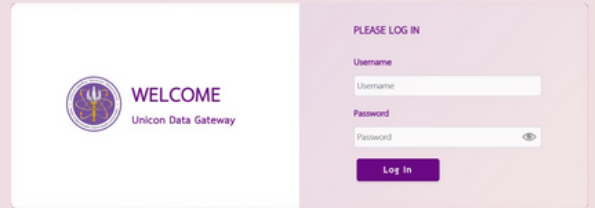
04

โครงการ BIG BATA

การเชื่อมโยงข้อมูลขนาดใหญ่และระบบคลังข้อมูล

• โครงการ UNICON – UNIVERSITY CONNECTED

ในรอบการจัดส่งข้อมูลปี 2566 มหาวิทยาลัย ๆ ได้มีการดำเนินการรายงานผลการจัดทำข้อมูลรายบุคคล อุดมศึกษาทั้งหมด 7 ชุดข้อมูล โดยมีผลการดำเนินงานดังนี้



1. DS1001 : ชุดข้อมูลรายบุคคลนักศึกษา

สถานะการจัดส่งข้อมูล  100%

- วันที่ส่งข้อมูล : 20 กันยายน 2566 เวลา 14:16:21 น.

2. DS1002 : ชุดข้อมูลผู้สำเร็จการศึกษา

สถานะการจัดส่งข้อมูล  100%


- วันที่ส่งข้อมูล : 18 กันยายน 2566 เวลา 13:50:48 น.

3. DS1003 : ชุดข้อมูลผลการเรียนรายวิชาของผู้สำเร็จการศึกษา

สถานะการจัดส่งข้อมูล  100%

- วันที่ส่งข้อมูล : 22 กันยายน 2566 เวลา 16:22:20 น.

4. DS1004 : ชุดข้อมูลภาวะการมีงานทำของบัณฑิต

สถานะการจัดส่งข้อมูล  0%

- วันที่ส่งข้อมูล : ยังไม่ถึงรอบการจัดส่งข้อมูล

5. DS2001 : ชุดข้อมูลรายบุคคลบุคลากร

สถานะการจัดส่งข้อมูล  100%


- วันที่ส่งข้อมูล : 20 กันยายน 2566 เวลา 14:33:50 น.

6. DS2003 : ชุดข้อมูลประวัติการศึกษาของบุคลากร

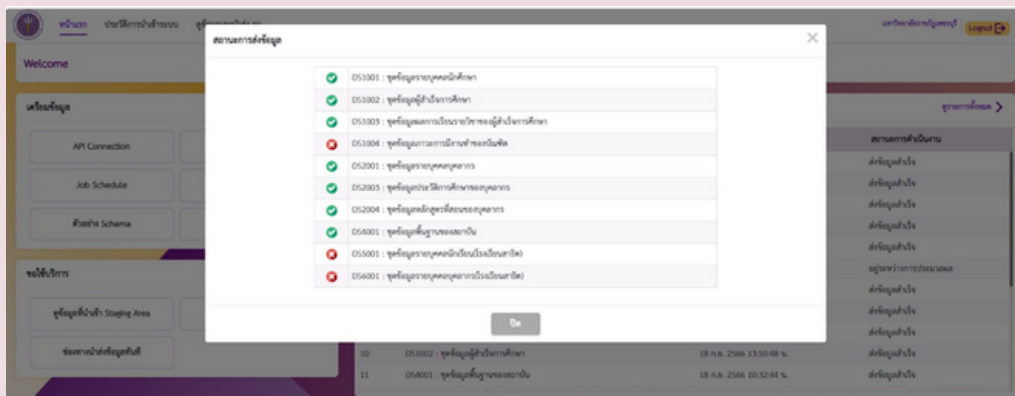
สถานะการจัดส่งข้อมูล  100%

- วันที่ส่งข้อมูล : 20 กันยายน 2566 เวลา 14:16:21 น.

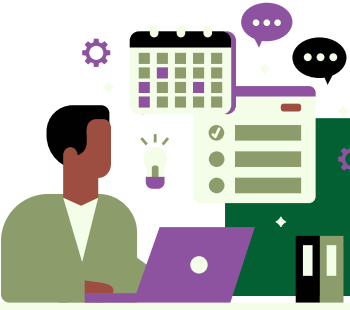
7. DS4001 : ชุดข้อมูลพื้นฐานของสถาบัน

สถานะการจัดส่งข้อมูล  100%

- วันที่ส่งข้อมูล : 20 กันยายน 2566 เวลา 14:20:12 น.

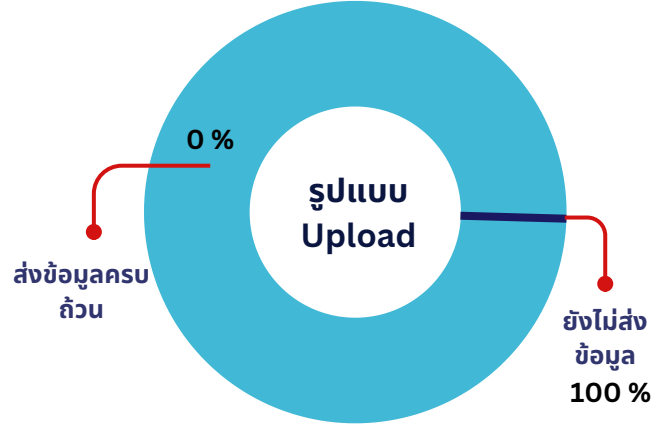
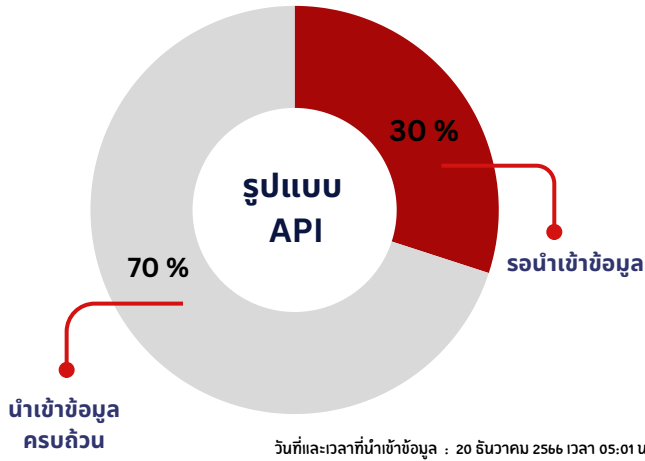


DS ID	ชื่อชุดข้อมูล	สถานะ	วันที่ส่งข้อมูล
DS1001	ชุดข้อมูลรายบุคคลนักศึกษา	สำเร็จ	20.09.2566 14:16:21 น.
DS1002	ชุดข้อมูลผู้สำเร็จการศึกษา	สำเร็จ	18.09.2566 13:50:48 น.
DS1003	ชุดข้อมูลผลการเรียนรายวิชาของผู้สำเร็จการศึกษา	สำเร็จ	22.09.2566 16:22:20 น.
DS1004	ชุดข้อมูลภาวะการมีงานทำของบัณฑิต	ยังไม่ถึงรอบการจัดส่งข้อมูล	-
DS2001	ชุดข้อมูลรายบุคคลบุคลากร	สำเร็จ	20.09.2566 14:33:50 น.
DS2003	ชุดข้อมูลประวัติการศึกษาของบุคลากร	สำเร็จ	20.09.2566 14:16:21 น.
DS4001	ชุดข้อมูลพื้นฐานของสถาบัน	สำเร็จ	20.09.2566 14:20:12 น.



โครงการระบบบริหารจัดการข้อมูลขนาดใหญ่ (BIG DATA) เพื่อขับเคลื่อนยุทธศาสตร์มหาวิทยาลัยราชภัฏเพื่อการพัฒนาท้องถิ่น

ชุดข้อมูลนักศึกษา (STUDENT DATASET)



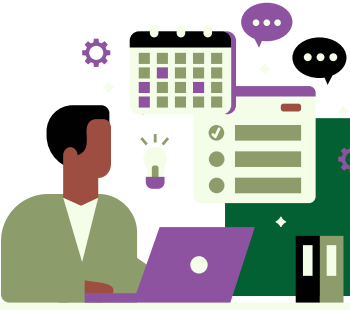
รายละเอียดการดำเนินการจัดทำข้อมูล โครงการระบบบริหารจัดการข้อมูลขนาดใหญ่ (BIG DATA)
เพื่อขับเคลื่อนยุทธศาสตร์มหาวิทยาลัยราชภัฏเพื่อการพัฒนาท้องถิ่น

API

- STUDENT PROFILE
 - สถานะการจัดส่งข้อมูล 100%
- STUDENT GRADUATED ทาง สปอว.ยังไม่ส่งข้อมูลเข้า API ให้ระบบ BIG DATA
 - สถานะการจัดส่งข้อมูล 0%
- STUDENT GRADE ทาง สปอว.ยังไม่ส่งข้อมูลเข้า API ให้ระบบ BIG DATA
 - สถานะการจัดส่งข้อมูล 0%
- STAFF PROFILE
 - สถานะการจัดส่งข้อมูล 100%
- STAFF MOVEMENT
 - สถานะการจัดส่งข้อมูล 100%
- STAFF EDUCATION
 - สถานะการจัดส่งข้อมูล 100%
- STAFF TEACH
 - สถานะการจัดส่งข้อมูล 100%
- CURRICULUM
 - สถานะการจัดส่งข้อมูล 100%
- UNIV PROFILE ทาง สปอว.ยังไม่ส่งข้อมูลเข้า API ให้ระบบ BIG DATA
 - สถานะการจัดส่งข้อมูล 0%
- QUESTIONNAIRE STUDENT (ยังไม่ถึงรอบการจัดส่งข้อมูล)
 - สถานะการจัดส่งข้อมูล 0%

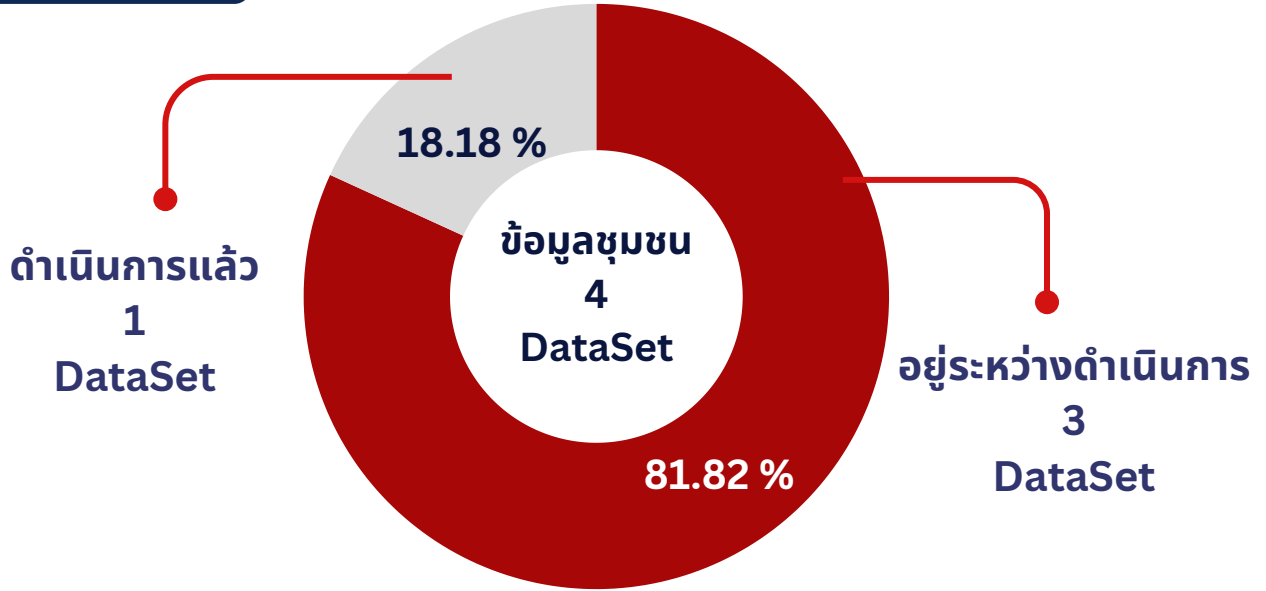
UPLOAD

- STUDENT DATASET อยู่ระหว่างจัดเตรียมข้อมูล
 - สถานะการจัดส่งข้อมูล 0%
 - 1.1. STD_PROFILE
 - 1.2. STD_ACTIVE
 - 1.3. STD_CERTIFICATE
 - 1.4. STD_FUND
 - 1.5. STD_TALENT
- GRADE DATASET อยู่ระหว่างจัดเตรียมข้อมูล
 - สถานะการจัดส่งข้อมูล 0%
 - 2.1. STD_GRADE
- CURRICULUM DATASET อยู่ระหว่างจัดเตรียมข้อมูล
 - สถานะการจัดส่งข้อมูล 0%
 - 3.1. CURR_PLAN
- EDUCATION OFFICER DATASET อยู่ระหว่างจัดเตรียมข้อมูล
 - สถานะการจัดส่งข้อมูล 0%
 - 4.1. STAFF_WORK
 - 4.2. STAFF_LLECTURE
 - 4.3. STAFF_TRAINING
 - 4.4. STAFF_JOURNAL
 - 4.5. STAFF_PROCEEDING
- ASSESSMENT DATASET อยู่ระหว่างจัดเตรียมข้อมูล
 - สถานะการจัดส่งข้อมูล 0%
 - 5.1. QUN_T_EMPLOYER



โครงการระบบบริหารจัดการข้อมูลขนาดใหญ่ (BIG DATA) เพื่อขับเคลื่อนยุทธศาสตร์มหาวิทยาลัยราชภัฏเพื่อการพัฒนาท้องถิ่น

ชุดข้อมูลชุมชน



รายละเอียดการดำเนินการจัดทำข้อมูล โครงการระบบบริหารจัดการข้อมูลขนาดใหญ่ (BIG DATA) เพื่อขับเคลื่อนยุทธศาสตร์มหาวิทยาลัยราชภัฏเพื่อการพัฒนาท้องถิ่น



ดำเนินการโครงการเสร็จสิ้น 1 DataSet (18.18%)



อยู่ระหว่างการดำเนินการ 3 DataSet (81.82%)

ส่วนที่ดำเนินการแล้ว

ข้อมูลโครงการและผลลัพธ์ที่คาดหวัง **100%**

- ชุดข้อมูลโครงการภายใต้ยุทธศาสตร์มหาวิทยาลัยราชภัฏเพื่อการพัฒนาท้องถิ่น และรายละเอียดของโครงการตามที่ได้รับอนุมัติงบประมาณ (MAIN_PROJECT)
- ชุดข้อมูลโครงการย่อย/กิจกรรมภายใต้ยุทธศาสตร์มหาวิทยาลัยราชภัฏเพื่อการพัฒนาท้องถิ่น และรายละเอียดของกิจกรรมย่อยที่ลงไปดำเนินในแต่ละพื้นที่ดำเนินการตามที่ได้รับอนุมัติงบประมาณ (SUM_PROJECT)
- ชุดข้อมูลผู้ดำเนินโครงการ (WORKING_TEAM)
- ชุดข้อมูลพื้นที่ดำเนินโครงการย่อย/กิจกรรมภายใต้ยุทธศาสตร์มหาวิทยาลัยราชภัฏเพื่อการพัฒนาท้องถิ่น (PROJ_TARGET_AREA)
- ข้อมูลรายเป้าหมาย KR ของโครงการย่อย/กิจกรรมภายใต้ยุทธศาสตร์มหาวิทยาลัยราชภัฏเพื่อการพัฒนาท้องถิ่น (PROJ_KR_TARGET)
- ชุดข้อมูลภาคีเครือข่ายของโครงการภายใต้ยุทธศาสตร์มหาวิทยาลัยราชภัฏเพื่อการพัฒนาท้องถิ่น (PROJ_PARTNER)

อยู่ระหว่างการดำเนินการ

ข้อมูลรายงานความก้าวหน้า อยู่ระหว่างจัดเตรียมข้อมูล **0%**

- ชุดข้อมูลรายงานความคืบหน้าการทำโครงการ (PROJ_KR_PROGRESS)
- ชุดข้อมูลรายงานความคืบหน้าการใช้งบประมาณ (PROJ_BUDGET_PROGRESS)

ข้อมูลติดตามผลลัพธ์ของโครงการ (IMPACT) อยู่ระหว่างจัดเตรียมข้อมูล **0%**

- ประเภทโครงการจัดอบรม (PROJ_TRAINING_IMPACT)
- ประเภทโครงการพัฒนาผลิตภัณฑ์ (PROJ_PRODUCT_IMPACT)

ข้อมูลผลลัพธ์ที่เกิดเป็นแหล่งเรียนรู้ของชุมชน (แบบยั่งยืน) อยู่ระหว่างจัดเตรียมข้อมูล **0%**

- ชุดข้อมูลแหล่งเรียนรู้ (LEARNING_PLACE)