

สรุปสถิติการเข้าใช้งานระบบต่างๆ



สถิติ Google Scholar Report

ประจำเดือนกันยายน 2566

USER ACTIVE
88.25%

USER No ACTIVE
11.03%



PBRU LMS

สถิติการเข้าใช้งาน

PBRU LMS
ประจำเดือนกันยายน 2566

ค่าเฉลี่ย
ประเภทของรายวิชา
74.28รายวิชา :เดือน

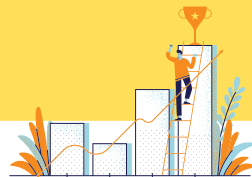
จำนวนรายวิชา
160.4รายวิชา :เดือน



สถิติการใช้ internet
PBRU network

ประจำเดือนกันยายน 2566

ค่าเฉลี่ย
83,771.73
ครั้ง:วัน



สถิติการเข้าใช้งาน
Microsoft365
@pbrumail.pbru.ac.th
ประจำเดือน พ.ค.-ก.ย.
2566

ค่าเฉลี่ย
1,517 ครั้ง:เดือน



สถิติการเข้าใช้งาน
Google@mail.pbru.ac
.th
เดือน ม.ค.-ก.ย. 2566

ค่าเฉลี่ย
86,699 ครั้ง:เดือน



สถิติการเข้าใช้งาน
ระบบโทรศัพท์
PBRU PHONE

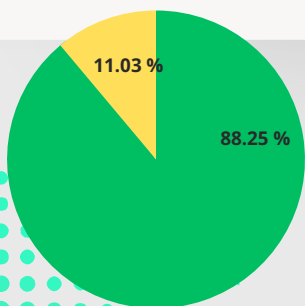
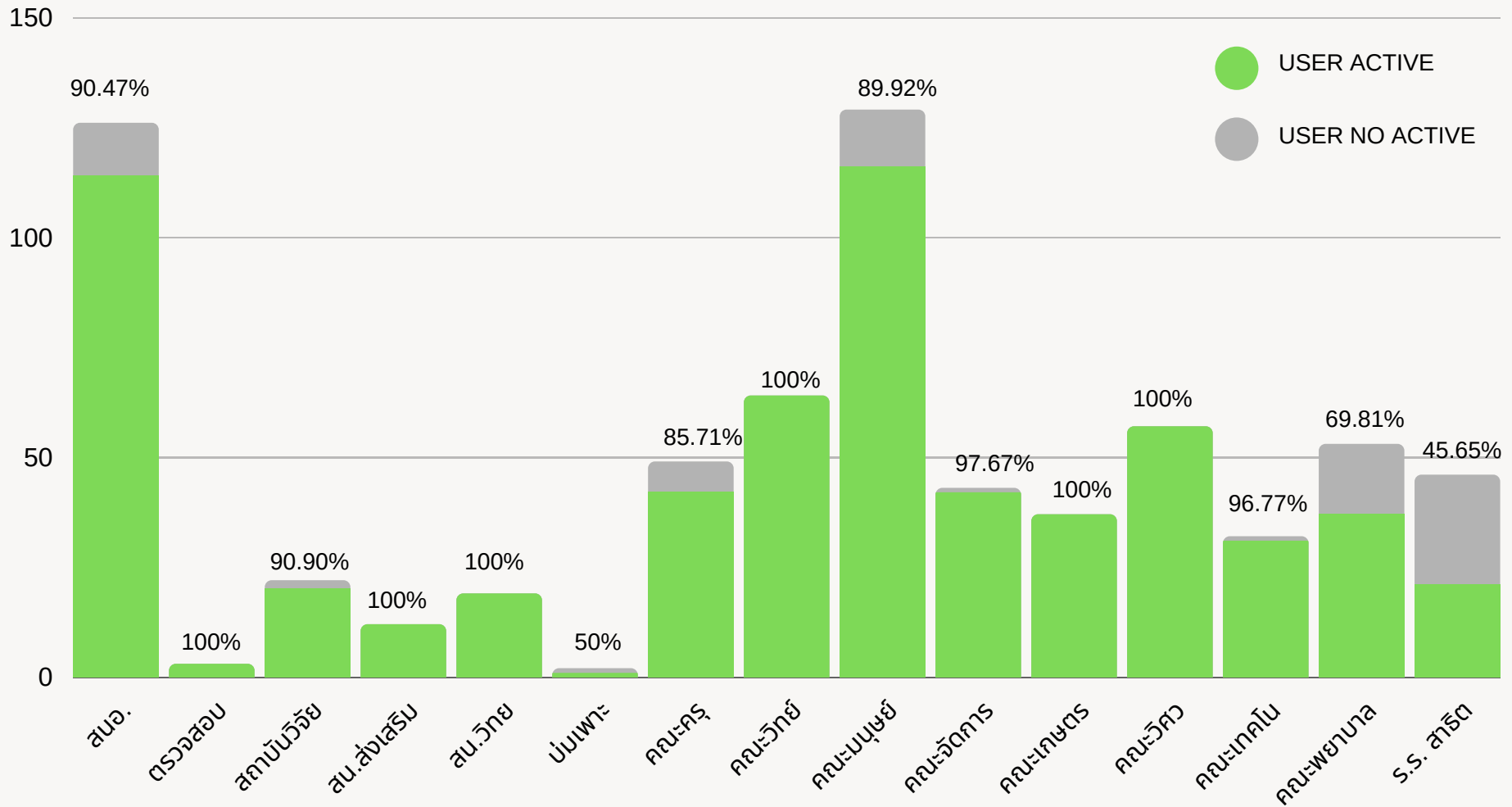
เดือน ม.ค.-ก.ย. 2566

ค่าเฉลี่ย
2,343.76 ครั้ง:เดือน



Google Scholar Report

ข้อมูลบุคลากร มหาวิทยาลัยราชภัฏเพชรบุรี ประจำเดือนกันยายน 2566



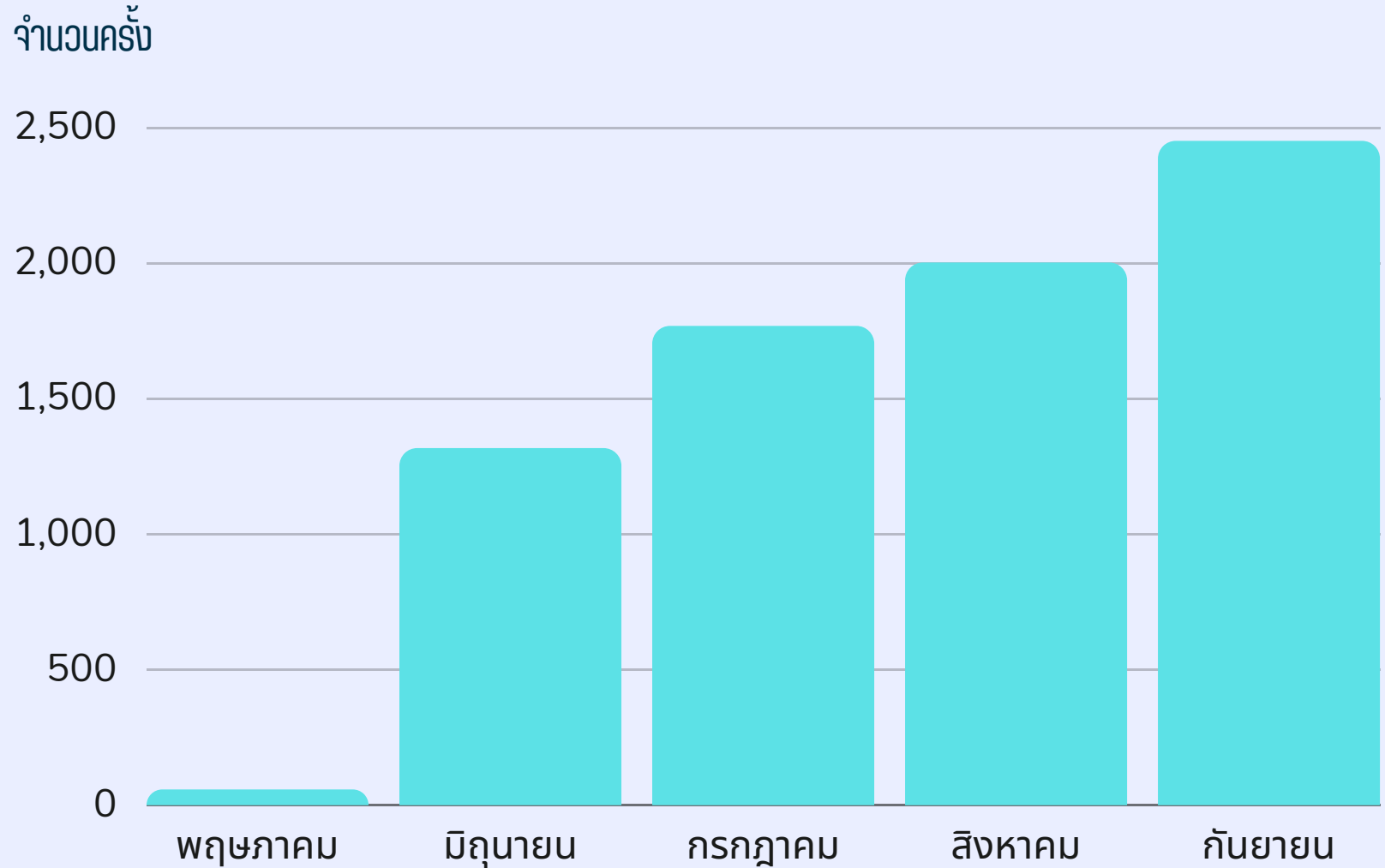
สรุปข้อมูล Google Scholar Report
ของบุคลากรมหาวิทยาลัยราชภัฏเพชรบุรี ประจำเดือนกันยายน 2566

USER ACTIVE 88.25%
USER No ACTIVE 11.03%

สถิติการใช้งาน

MICROSOFT365 @PBRUMAIL.PBRU.AC.TH

ประจำเดือน พ.ค.-ก.ย. 2566



Microsoft

ค่าเฉลี่ย 1,517 ครั้ง:เดือน
ข้อมูล 30-9-66



สถิติการเข้าใช้งาน Google@mail.pbru.ac.th

จำนวนครั้ง

125,000

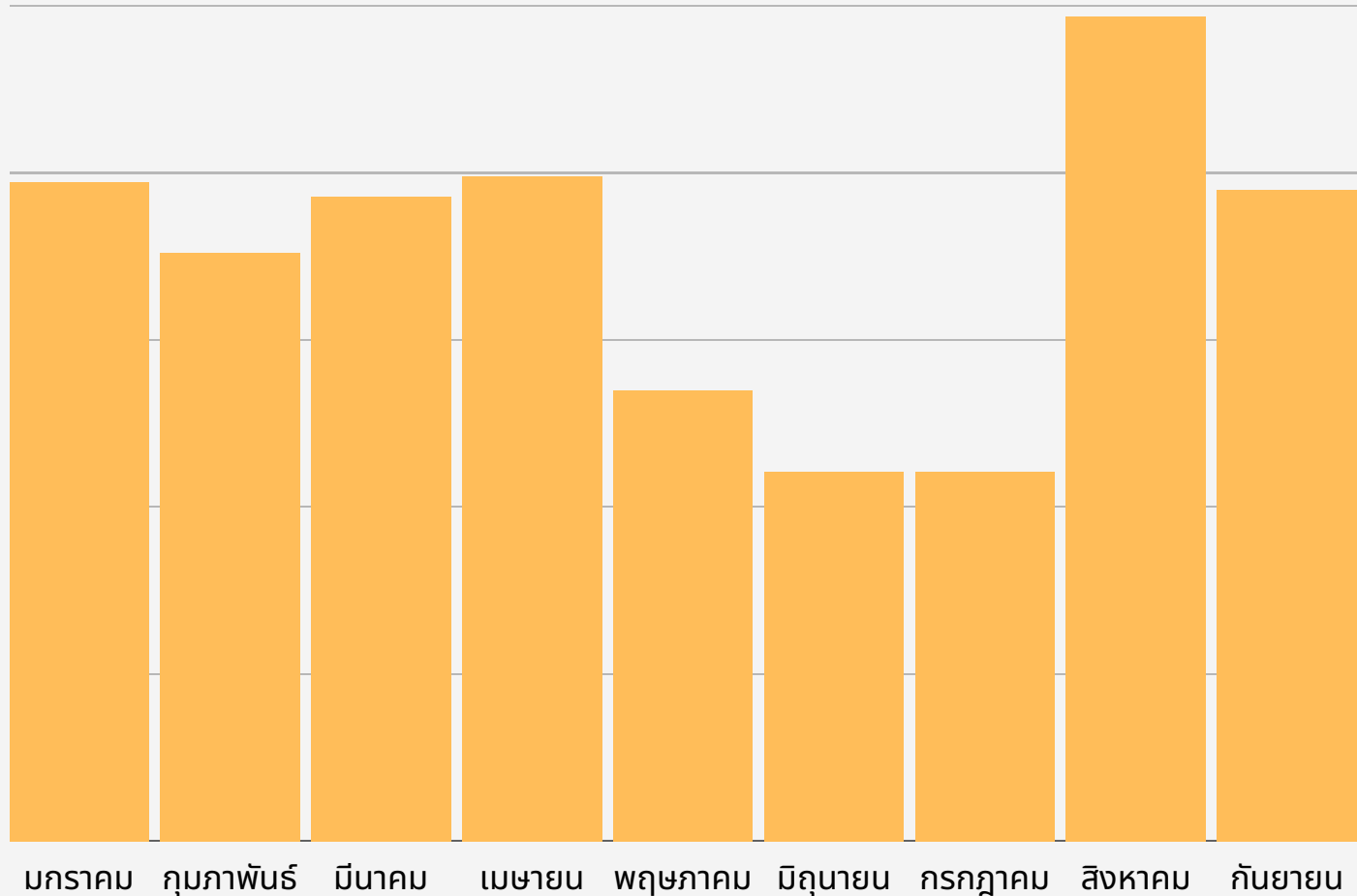
100,000

75,000

50,000

25,000

0



REPORT
Google
@mail.pbru
2023



ค่าเฉลี่ย 86,699 ครั้ง:เดือน
ข้อมูล 30-9-66

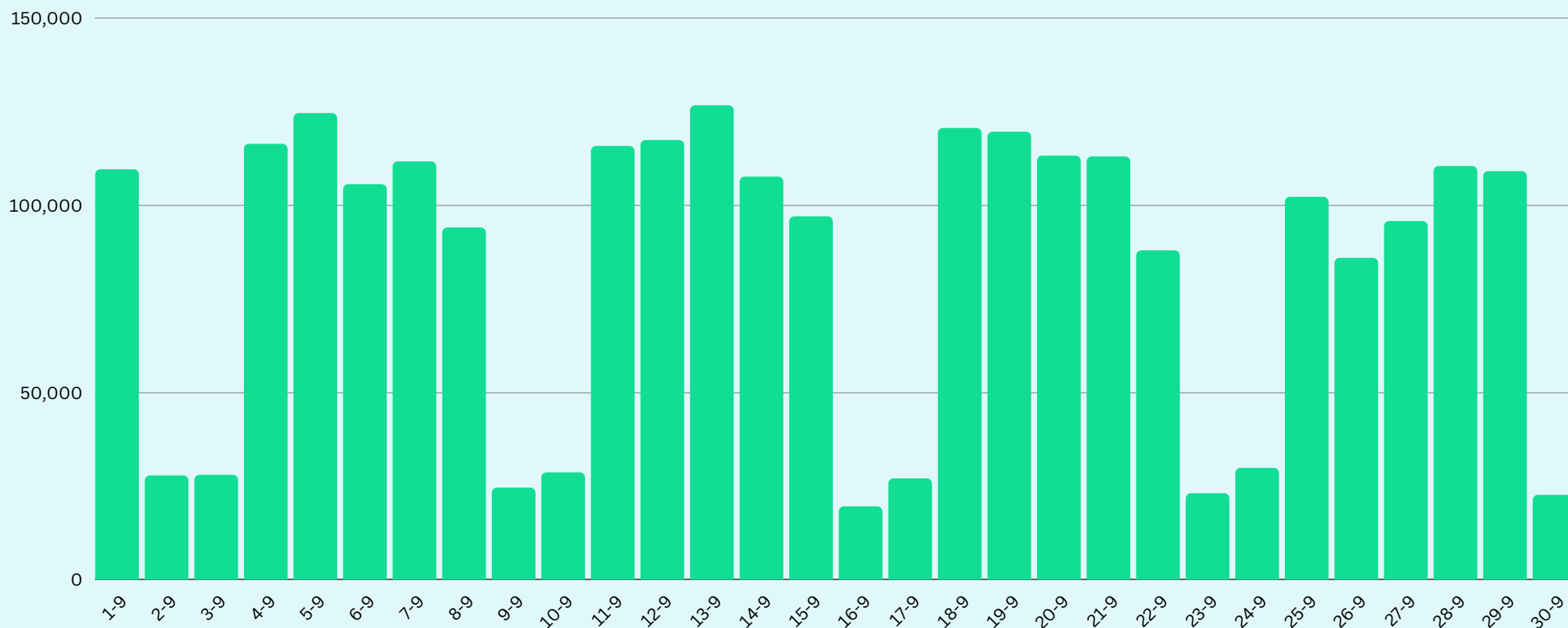


สถิติการใช้ INTERNET PBRU NETWORK



September monthly 2023

จำนวนครั้ง



ค่าเฉลี่ย 83,771.73 ครั้ง:วัน
ข้อมูล30-9-66

สถิติการเข้าใช้งานระบบคลังข้อสอบและสอนออนไลน์ (PBRU LMS) บนหน้าเว็บไซต์ ประจำเดือน กันยายน พ.ศ.2566

จำนวนรายวิชา

750

500

250

0

คณะครุศาสตร์

คณะมนุษยศาสตร์

คณะวิทยาการจัดการ

คณะวิทยาศาสตร์

คณะวิศวกรรมศาสตร์

คณะเทคโนโลยีการเกษตร

คณะเทคโนโลยีสารสนเทศ

คณะพยาบาลศาสตร์

ศูนย์เทคโนโลยีดิจิทัล

English Clinic



ประเภทของรายวิชา



จำนวนรายวิชา

ค่าเฉลี่ย

ประเภทของรายวิชา 74.28รายวิชา : เดือน

จำนวนรายวิชา 160.4รายวิชา : เดือน

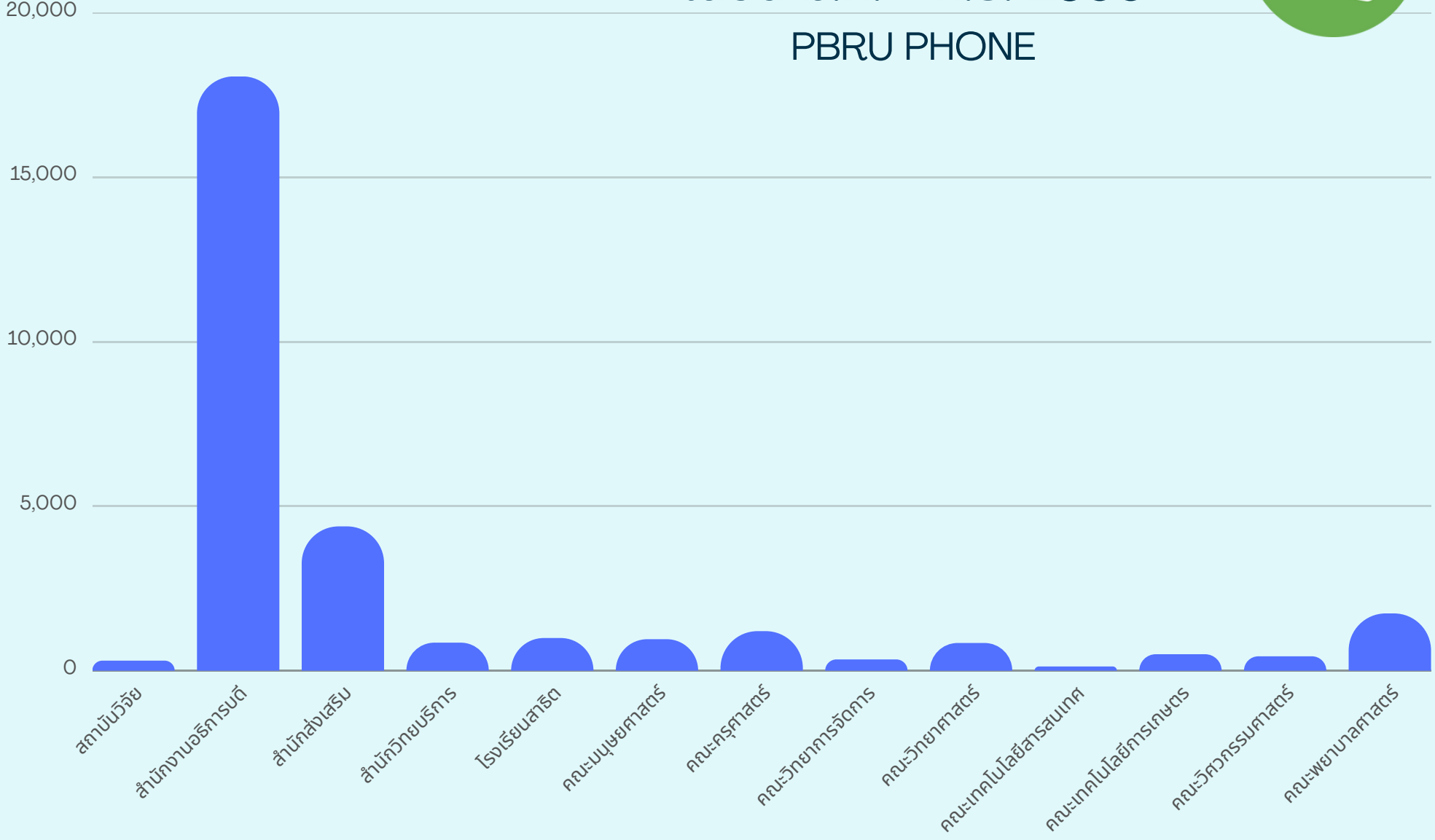
สถิติการใช้งานระบบโทรศัพท์

เดือน ม.ค. - ก.ย. 2566

PBRU PHONE



จำนวนครั้ง



ค่าเฉลี่ย 2,343.76 ครั้ง:เดือน
ข้อมูล30-9-66